

Sant Jaume, Palma de Mallorca

REF. VPM2410004

# Appartement à vendre à Paseo Mallorca

## Caractéristiques

Surface

**213 m<sup>2</sup>**

Chambres

**6**

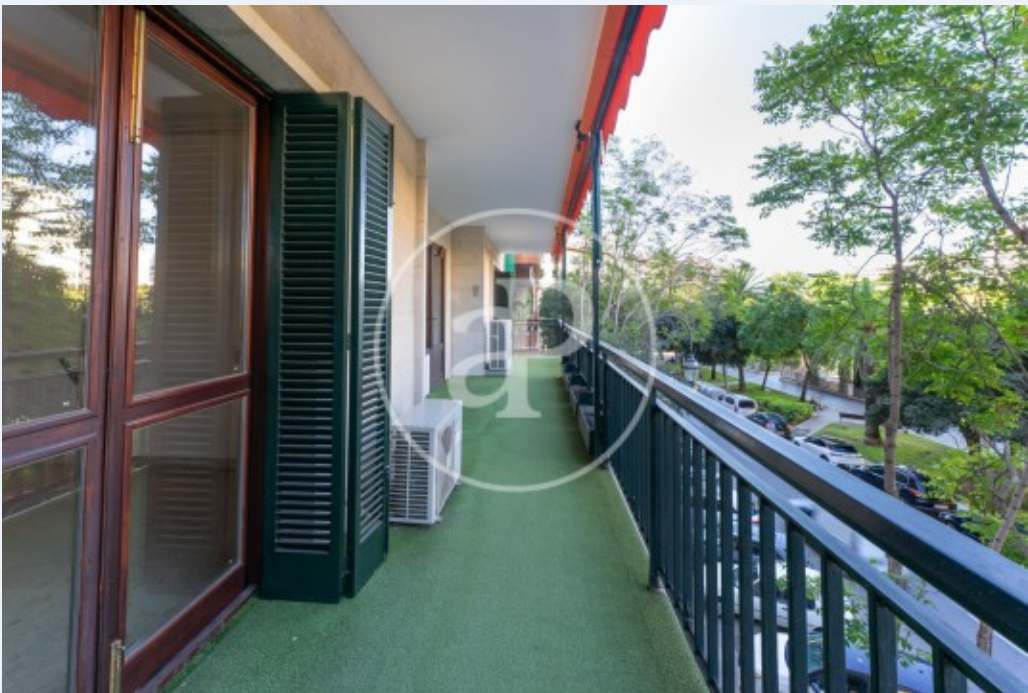
Salles de bain

**4**

- ✓ Vues
- ✓ AACC
- ✓ Ascenseur
- ✓ Chauffage
- ✓ Terrasse
- ✓ A un parking

Prix

**1.490.000 €**



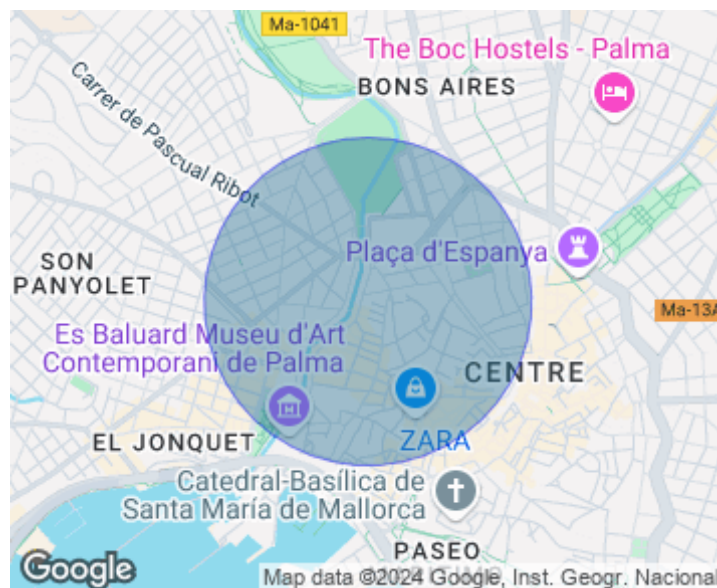
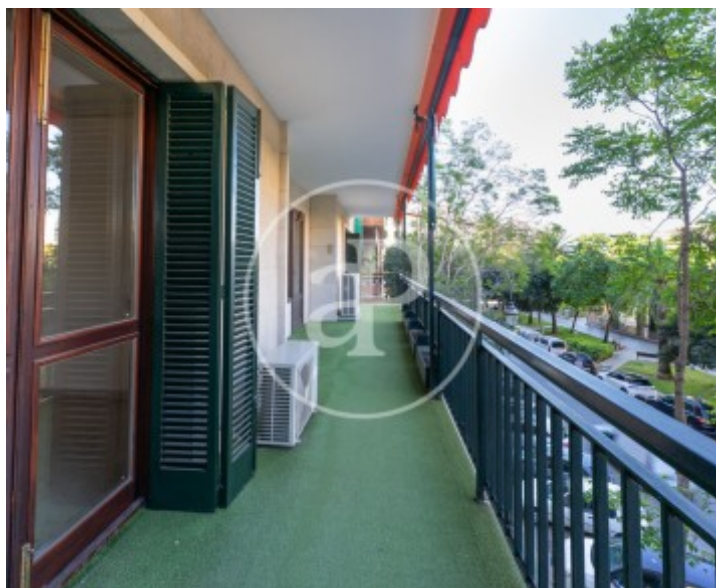
Situé dans la rue la plus recherchée de Palma, l'emblématique Paseo Mallorca, cette propriété est située dans un quartier calme et familial avec des vues dégagées. À quelques pas des meilleurs magasins de Jaime III et du Paseo del Borne, ainsi que de la vieille ville et des restaurants et bars les plus branchés, c'est l'endroit idéal pour profiter de la vie de tous les jours sans avoir à utiliser la voiture. Cette propriété lumineuse et majestueuse occupe le premier étage d'un immeuble avec deux ascenseurs et offre une surface construite totale de 213 m<sup>2</sup> plus deux terrasses. Dès l'entrée, un couloir distribue clairement les zones jour et nuit. La partie jour comprend

un salon/salle à manger spacieux et ensoleillé avec cheminée, qui s'ouvre sur une belle terrasse avec des vues dégagées. La zone de service est composée d'une cuisine entièrement équipée, d'un espace petit-déjeuner, d'une chambre avec salle de bain privée, d'une buanderie et d'un accès à une cour intérieure spacieuse qui abrite une salle de stockage. Adjacente au salon, la chambre principale...

**Contactez-nous,**  
nous serons heureux de vous aider,  
pour vous fournir plus de détails et  
d'informations.

Sant Jaume, Palma de Mallorca

REF. VPM2410004





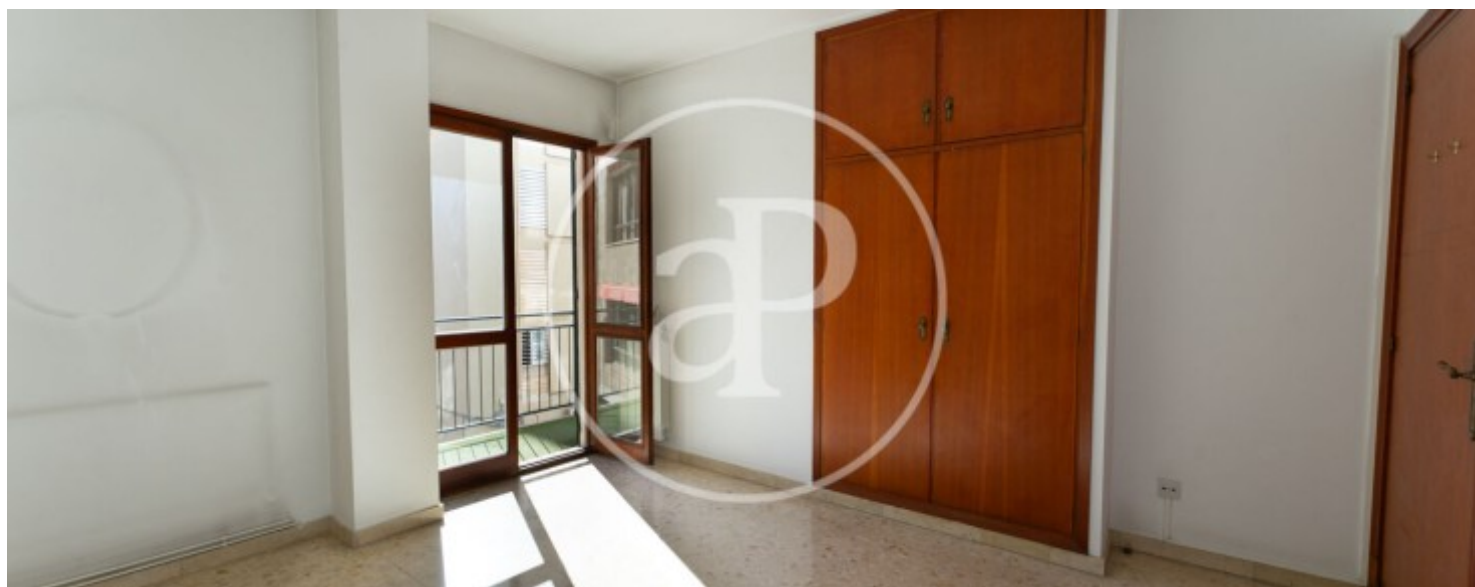
Sant Jaume, Palma de Mallorca

REF. VPM2410004



Sant Jaume, Palma de Mallorca

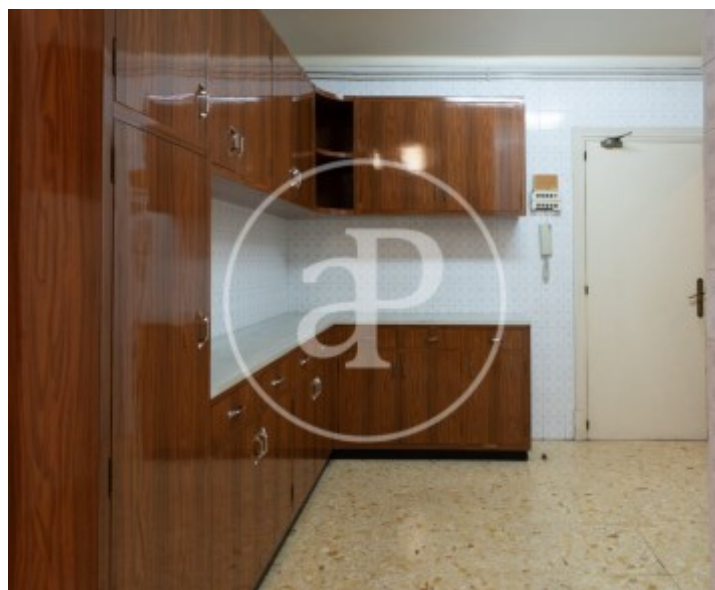
REF. VPM2410004





Sant Jaume, Palma de Mallorca

REF. VPM2410004



Les données de chaque propriété ne font pas partie d'une offre ou d'un contrat. Vous ne devez pas considérer les déclarations faites par aProperties, verbalement ou par écrit, concernant la propriété, son état ou sa valeur comme étant exactes ou factuelles. Les photographies ne montrent que certaines parties de la propriété telles qu'elles étaient au moment où elles ont été prises. Les superficies, dimensions et distances fournies sont approximatives et doivent être vérifiées par le client. Les images générées par ordinateur ne sont qu'une indication de l'apparence possible de la propriété et peuvent changer à tout moment. Les informations concernant une propriété sont susceptibles d'être modifiées à tout moment.