



Sant Jaume, Palma de Mallorca

REF. APMS2505008

# Appartement à louer dans Sant Jaume

## Caractéristiques

Surface

**140 m<sup>2</sup>**

Chambres

**3**

Salles de bain

**2**

- ✓ Vues
- ✓ Meublé
- ✓ AACC
- ✓ Ascenseur
- ✓ A un parking
- ✓ Chauffage
- ✓ Débarras
- ✓ Terrasse
- ✓ Concierge

Prix

**4.000 €**



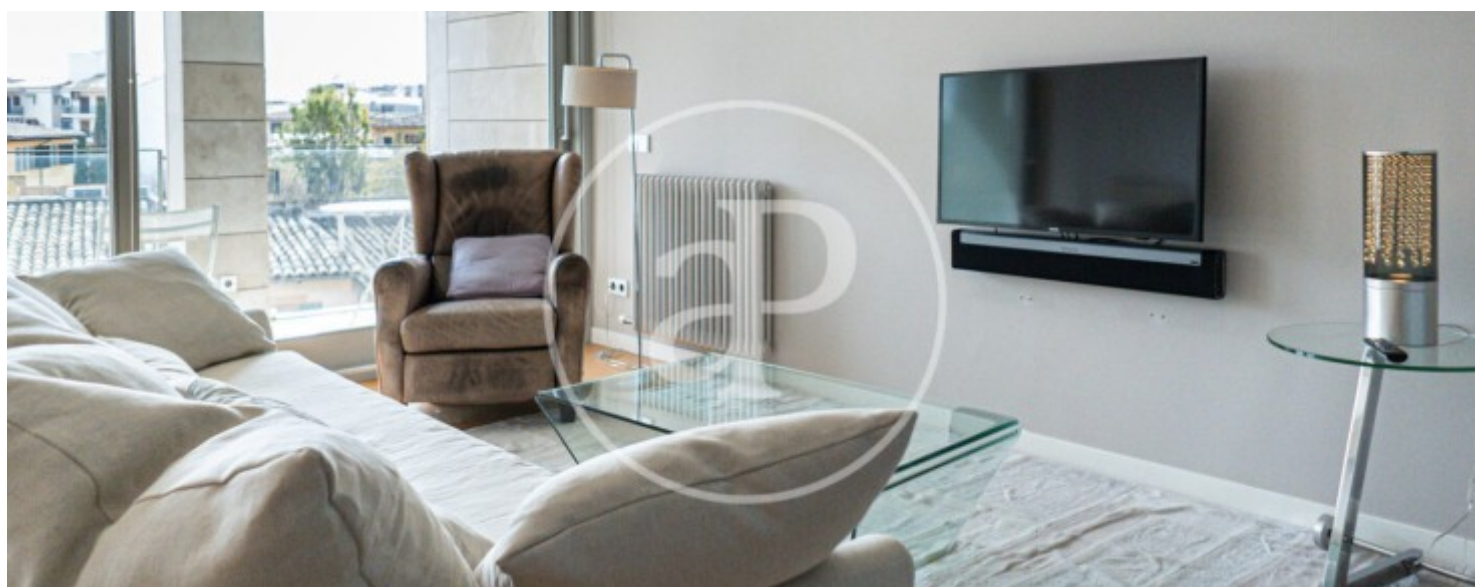
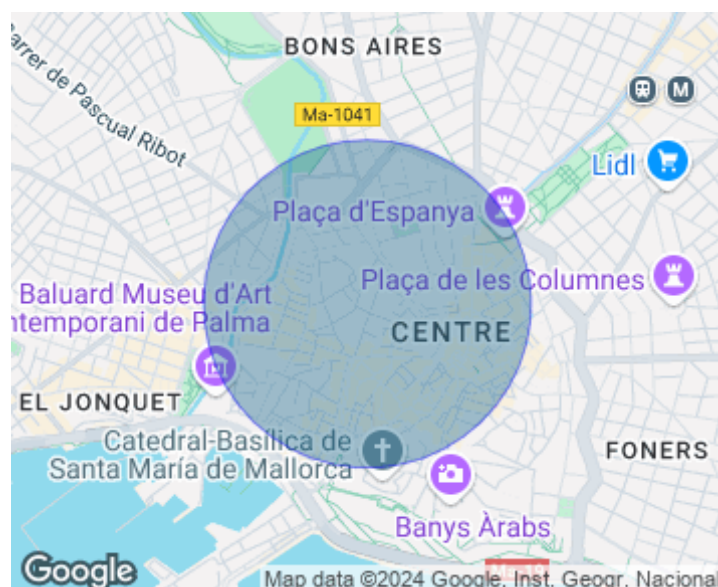
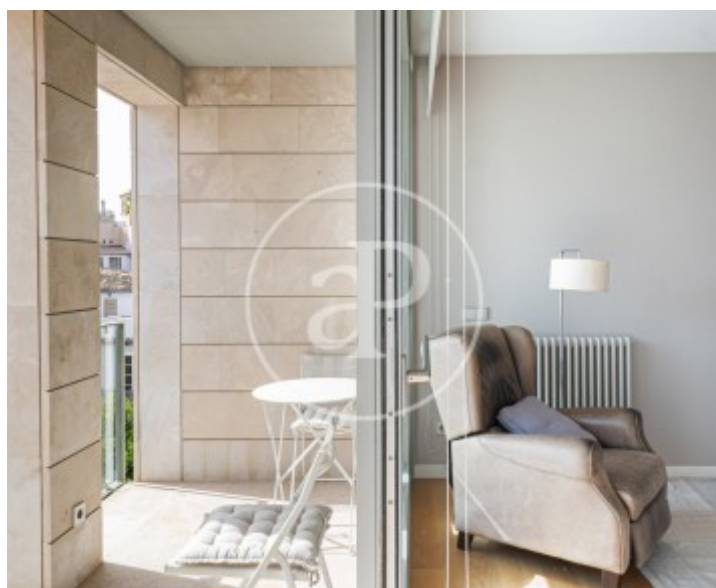
DISPONIBLE POUR DES SÉJOURS DE COURTE DURÉE (MINIMUM 3 TABLES) Cet appartement de 140 m<sup>2</sup> avec une grande terrasse d'environ 12 m<sup>2</sup> est situé au cœur de la vieille ville de Palma. Un immeuble exclusif entièrement rénové dans l'un des quartiers les plus élégants de la ville. L'appartement dispose de 3 chambres doubles dont une chambre principale avec salle de bain en suite et de nombreux placards intégrés. Toutes les pièces sont climatisées et chauffées par des radiateurs à gaz. Une cuisine spacieuse, moderne et entièrement équipée, avec tous les appareils et ustensiles. Le salon est très spacieux et lumineux avec de grandes fenêtres et un accès

à la terrasse avec une vue imprenable sur la vieille ville. Une place de parking est incluse et une autre en option, ainsi qu'une salle de stockage. Une occasion unique de vivre avec style dans le centre de Palma. Pouvez-vous imaginer vivre ici ? Traduit avec DeepL.com (version gratuite)

**Contactez-nous,**  
nous serons heureux de vous aider,  
pour vous fournir plus de détails et  
d'informations.

Sant Jaume, Palma de Mallorca

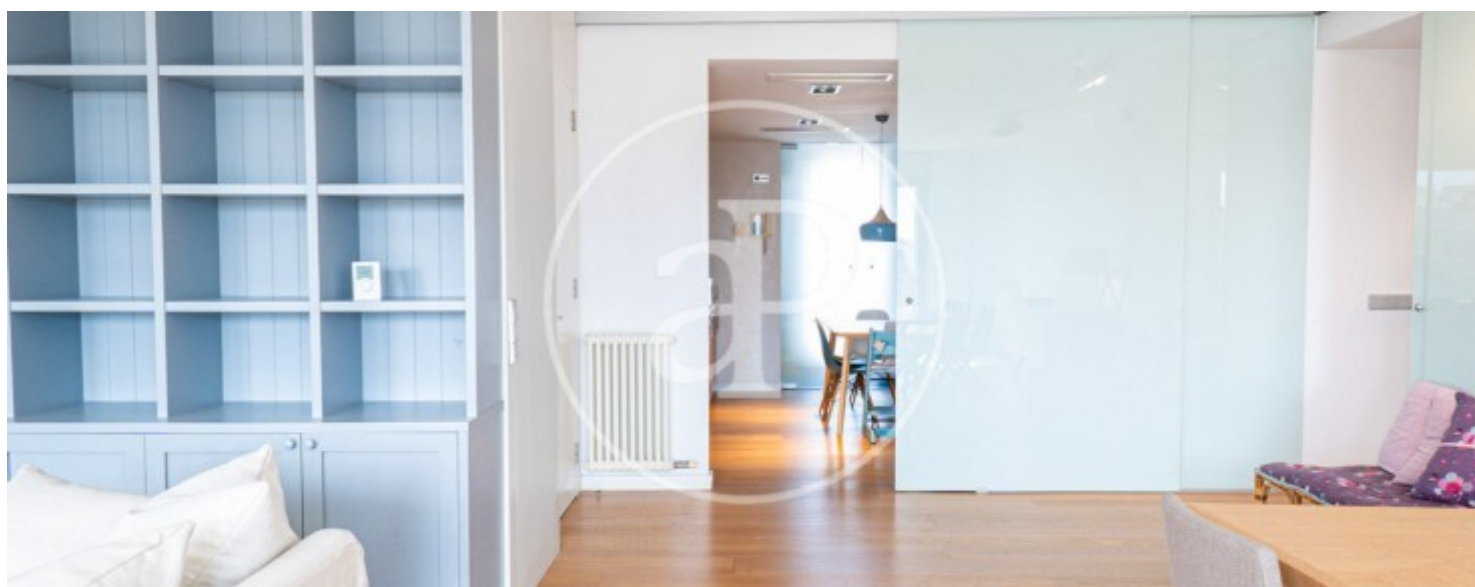
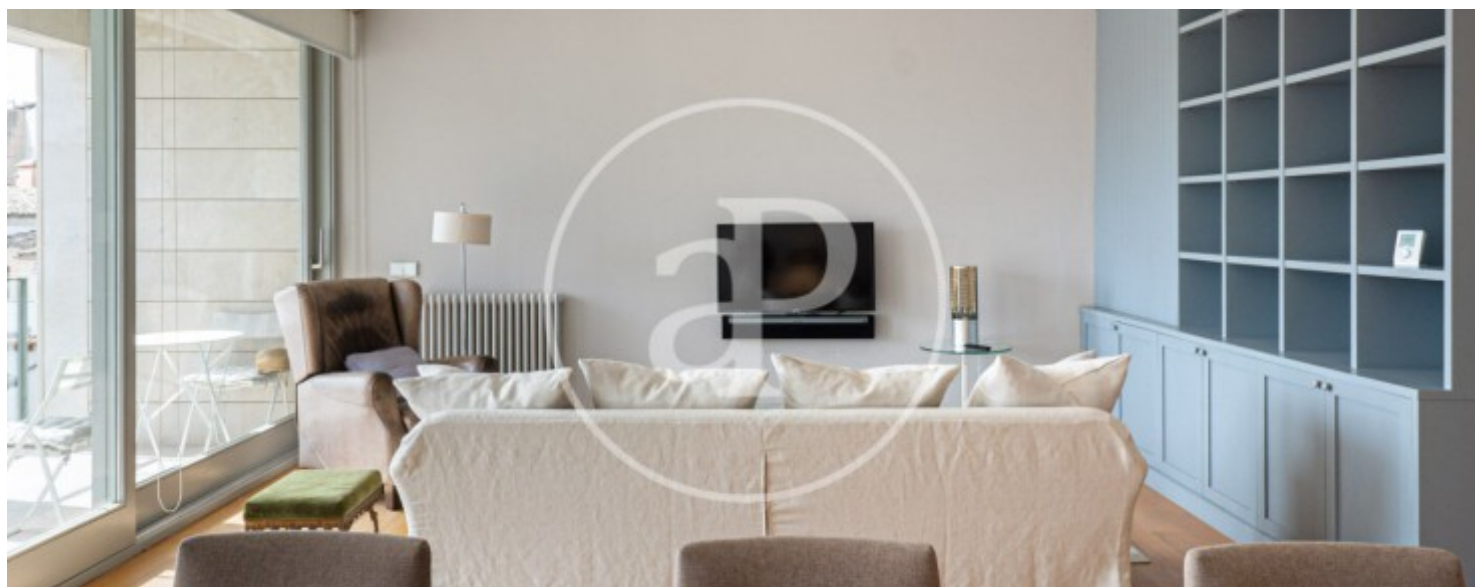
REF. APMS2505008





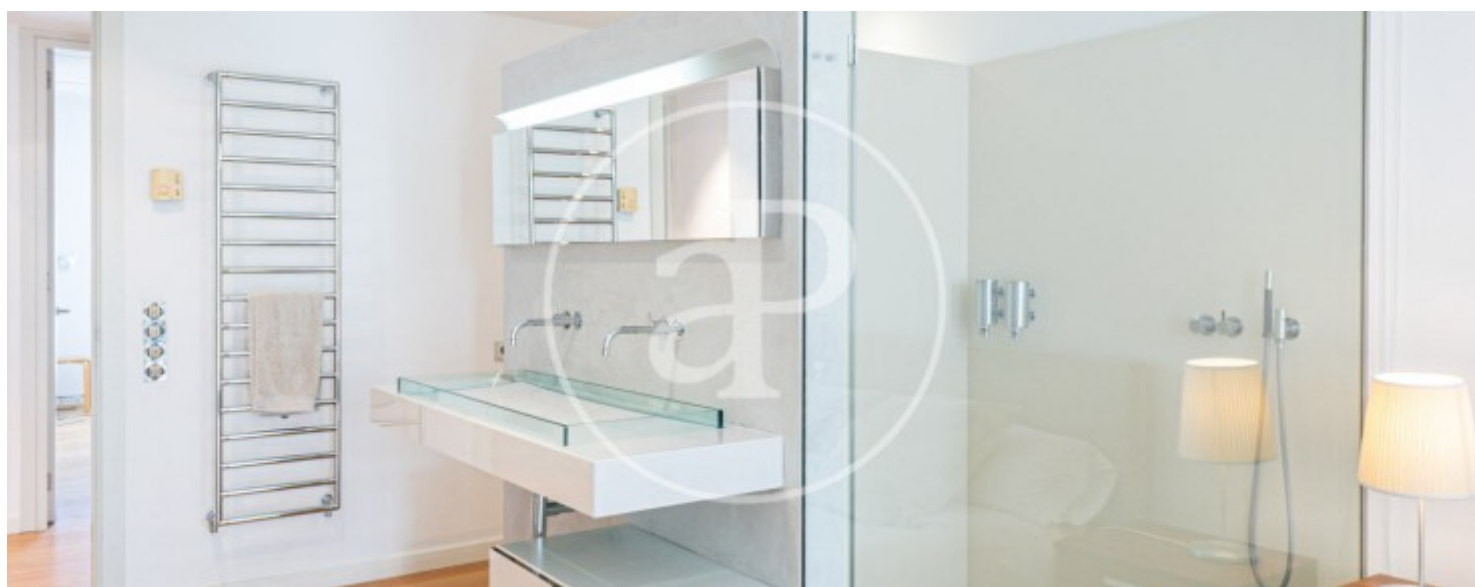
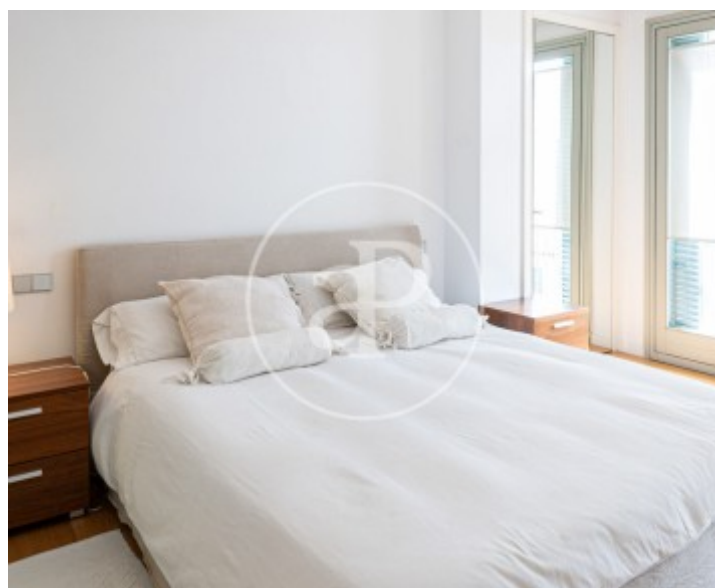
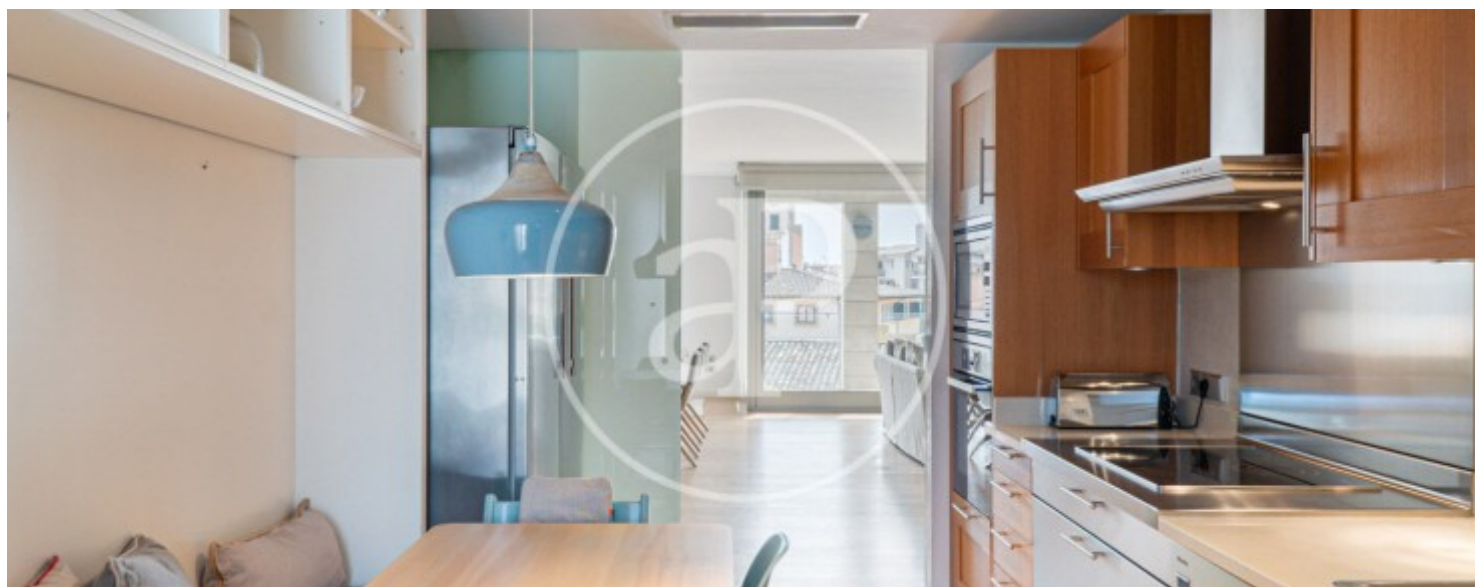
Sant Jaume, Palma de Mallorca

REF. APMS2505008



Sant Jaume, Palma de Mallorca

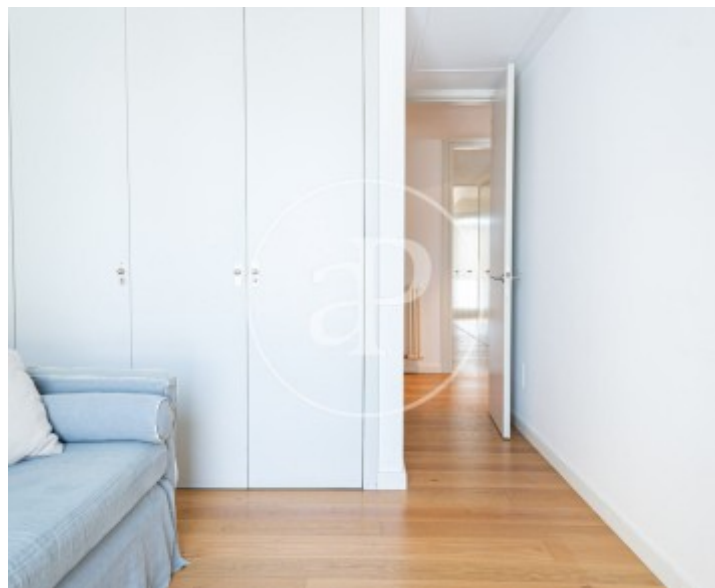
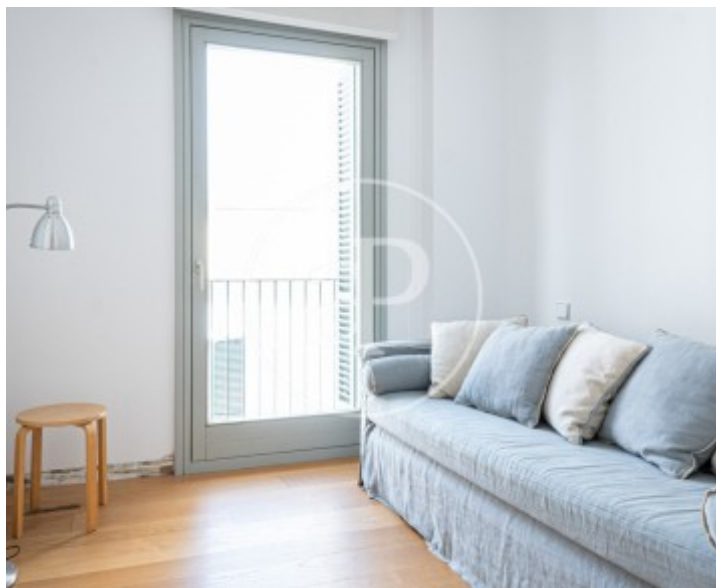
REF. APMS2505008





Sant Jaume, Palma de Mallorca

REF. APMS2505008



Les données de chaque propriété ne font pas partie d'une offre ou d'un contrat. Vous ne devez pas considérer les déclarations faites par aProperties, verbalement ou par écrit, concernant la propriété, son état ou sa valeur comme étant exactes ou factuelles. Les photographies ne montrent que certaines parties de la propriété telles qu'elles étaient au moment où elles ont été prises. Les superficies, dimensions et distances fournies sont approximatives et doivent être vérifiées par le client. Les images générées par ordinateur ne sont qu'une indication de l'apparence possible de la propriété et peuvent changer à tout moment. Les informations concernant une propriété sont susceptibles d'être modifiées à tout moment.