

Sant Jaume, Palma de Mallorca

REF. APM2503026

Appartement à louer à Palma

Caractéristiques

Surface

110 m²

Chambres

2

Salles de bains

1

- ✓ Chauffage
- ✓ AACC
- ✓ Terrasse
- ✓ Ascenseur

Prix

2.000 €



Dans un quartier très calme de Jaime III, nous trouvons cet appartement rénové de 110m² qui se distingue par ses hauts plafonds et ses poutres apparentes.

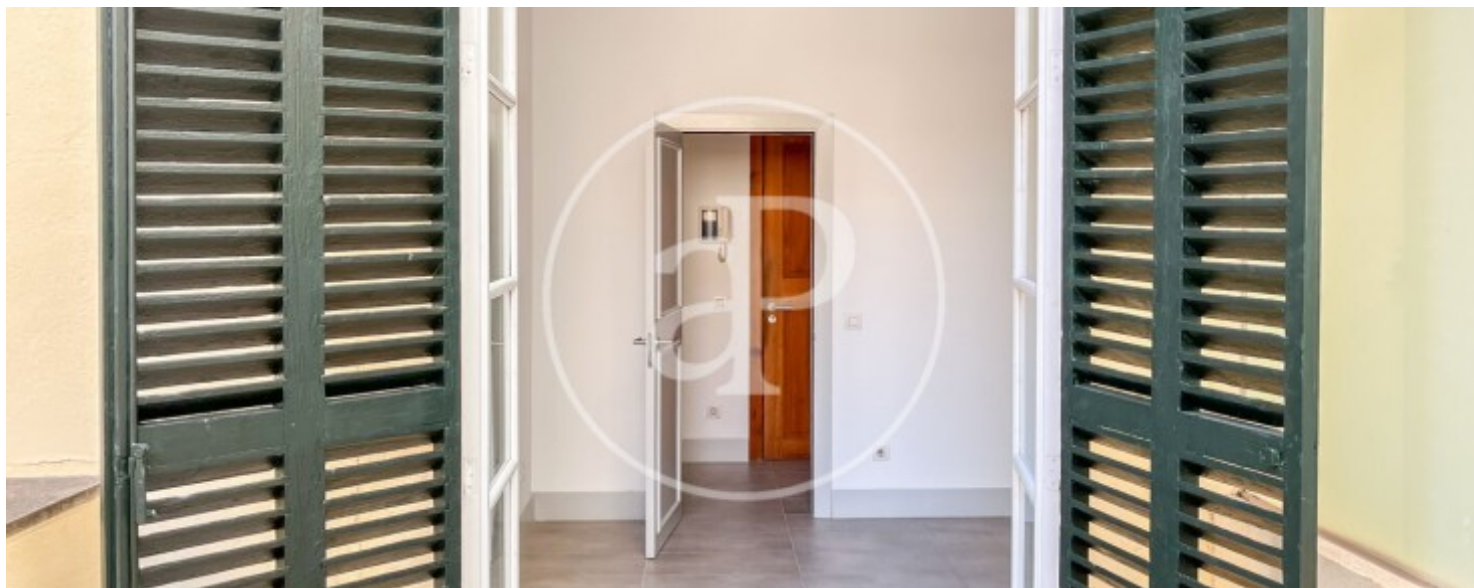
Depuis la porte d'entrée de l'appartement, à travers un couloir, on accède à la zone jour où se trouve un salon-salle à manger qui se distingue par ses hauts plafonds et une grande fenêtre avec sortie sur un balcon. La cuisine est indépendante mais en même temps ouverte sur le salon et est entièrement meublée, elle dispose d'un bar idéal pour mettre des tabourets et cuisiner

confortablement. Dans la partie nuit, il y a deux chambres doubles, l'une d'entre elles avec une armoire encastrée et une salle de bain spacieuse avec baignoire. Il convient de mentionner que l'une des chambres a accès à une terrasse. Il convient de mentionner l'entrée de l'immeuble avec un patio typiquement majorquin très bien entretenu, des sols carrelés dans des tons gris, l'air conditionné chaud-froid, des volets majorquins et...

Contactez-nous,
nous serons heureux de vous aider,
pour vous fournir plus de détails et
d'informations.

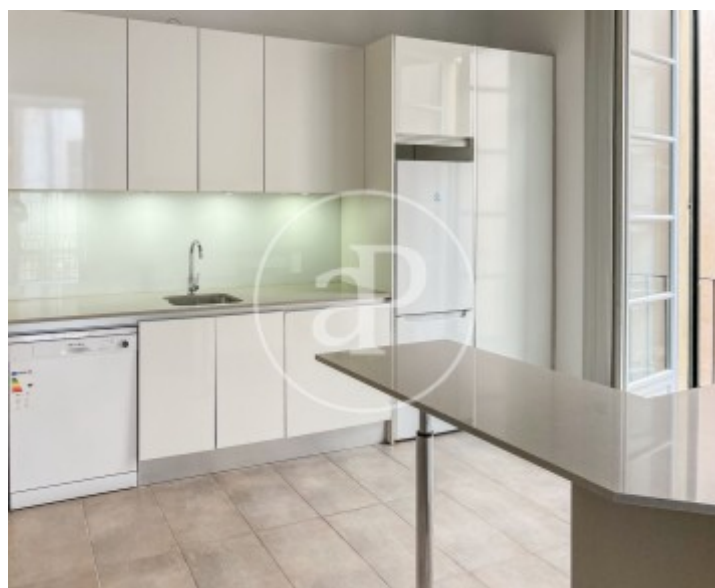
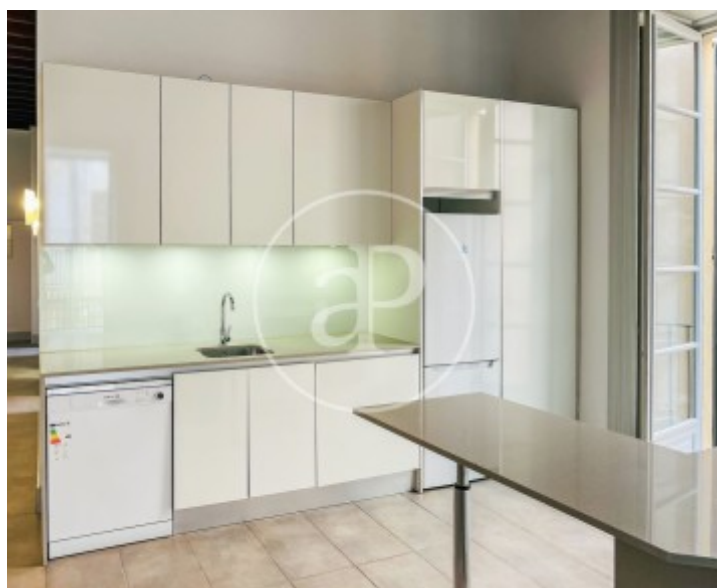
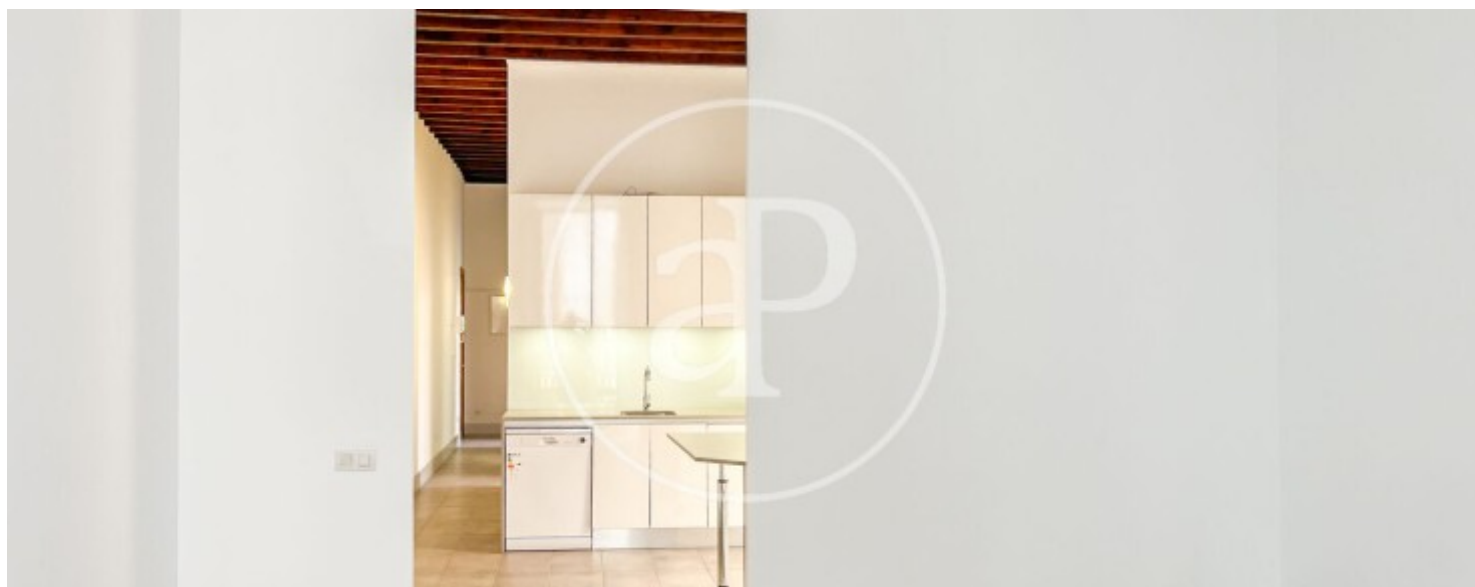
Sant Jaume, Palma de Mallorca

REF. APM2503026



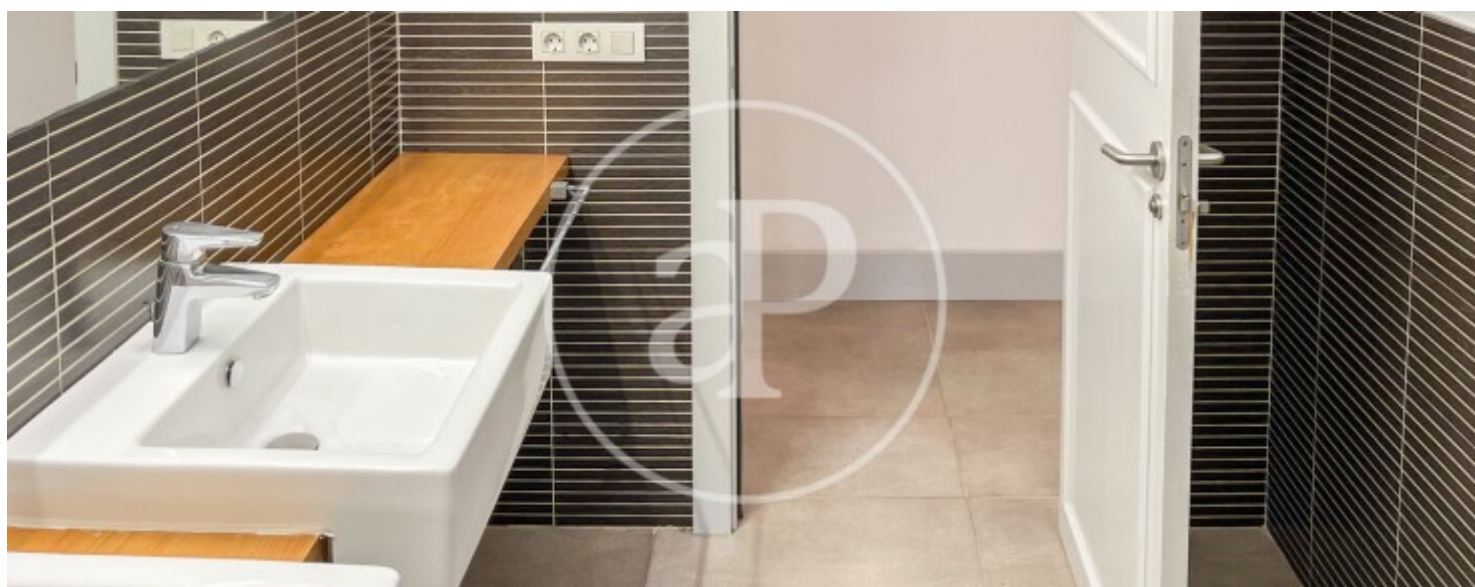
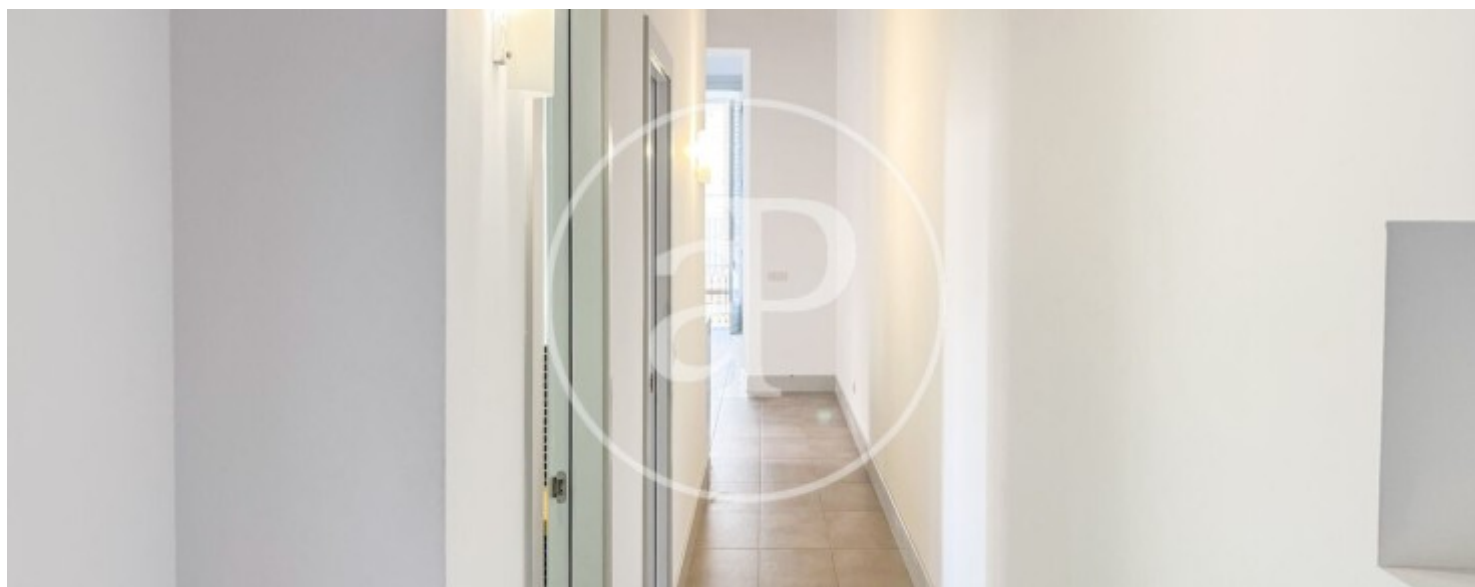
Sant Jaume, Palma de Mallorca

REF. APM2503026



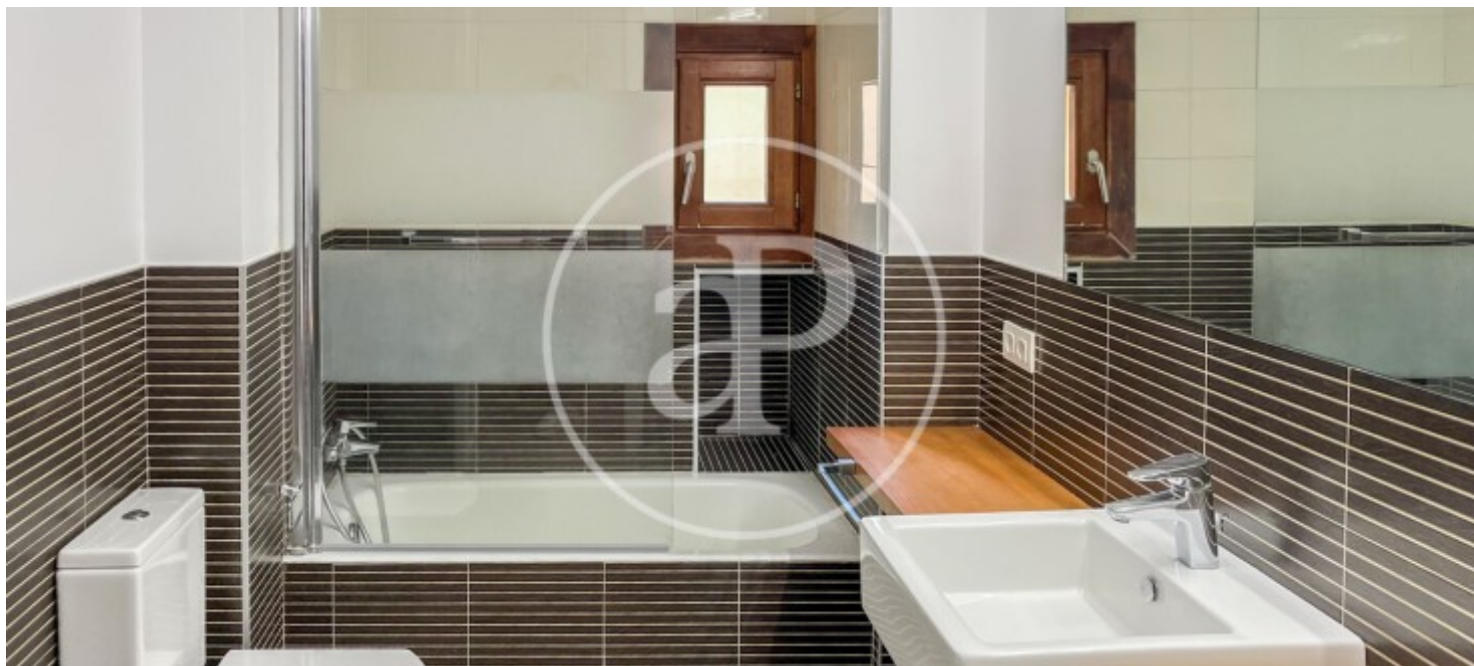
Sant Jaume, Palma de Mallorca

REF. APM2503026



Sant Jaume, Palma de Mallorca

REF. APM2503026



Les données de chaque propriété ne font pas partie d'une offre ou d'un contrat. Vous ne devez pas considérer les déclarations faites par aProperties, verbalement ou par écrit, concernant la propriété, son état ou sa valeur comme étant exactes ou factuelles. Les photographies ne montrent que certaines parties de la propriété telles qu'elles étaient au moment où elles ont été prises. Les superficies, dimensions et distances fournies sont approximatives et doivent être vérifiées par le client. Les images générées par ordinateur ne sont qu'une indication de l'apparence possible de la propriété et peuvent changer à tout moment. Les informations concernant une propriété sont susceptibles d'être modifiées à tout moment.