

San Agustín, Palma de Mallorca

REF. VPM2509005

Appartement à vendre à San Agustín (Palma de Mallorca)

Caractéristiques

Surface

150 m²

Chambres

4

Salles de bain

3

- ✓ Vues
- ✓ AACC
- ✓ Piscine
- ✓ A un parking
- ✓ Débarras
- ✓ Arrière-cour
- ✓ Ascenseur

Prix

1.600.000 €



Propriété extraordinaire et unique sur le marché.

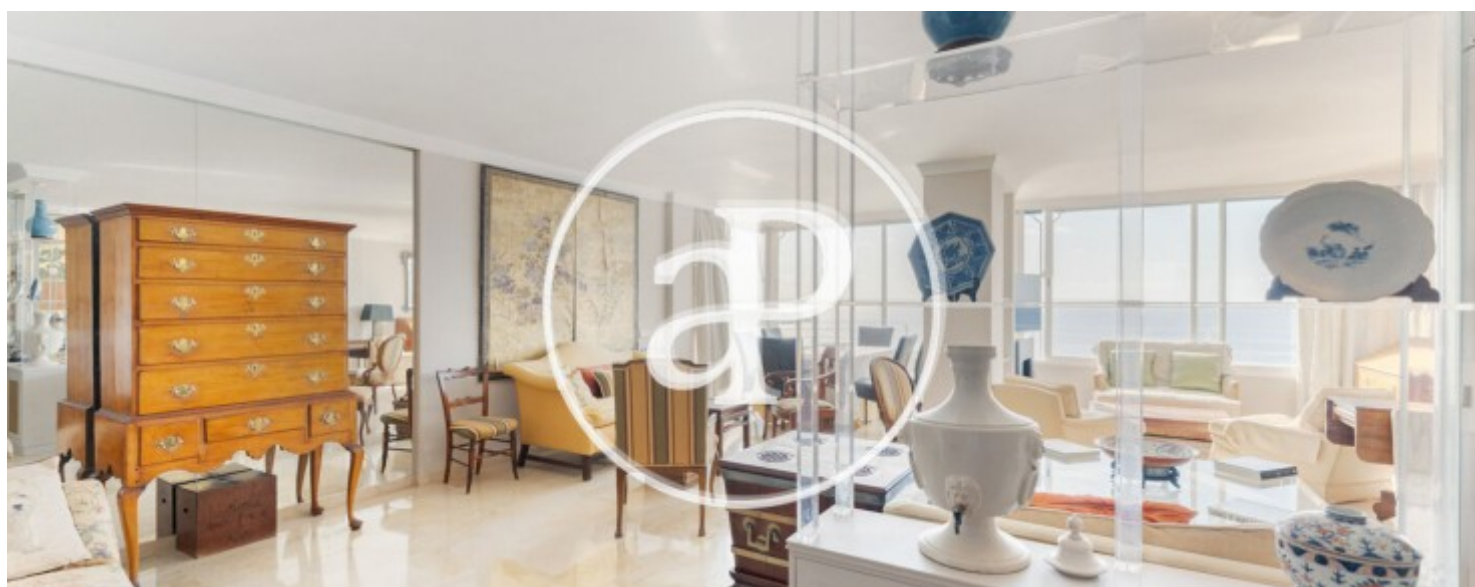
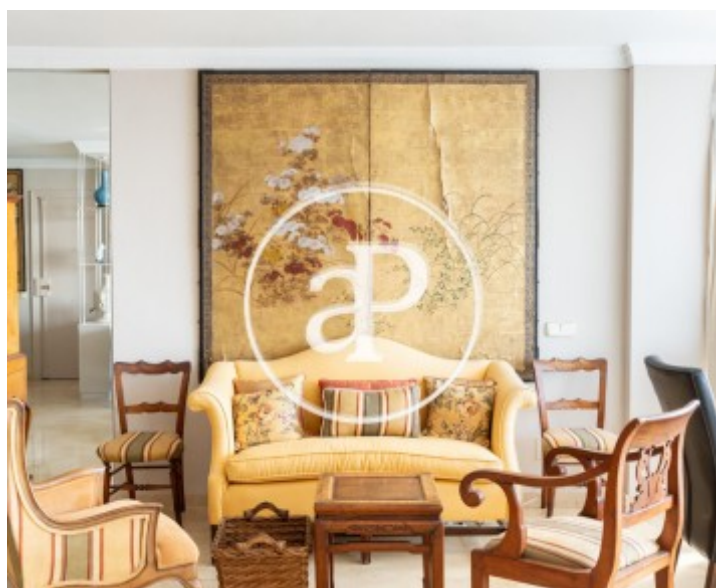
En première ligne avec accès direct à la mer. Située au sixième étage d'un immeuble de huit étages, la propriété dispose de deux entrées, principale et de service. La visite commence par le hall d'entrée, qui communique avec un vaste salon-salle à manger, la cuisine et le couloir menant à la partie privée de la maison. Depuis le salon-salle à manger, grâce à ses grandes baies vitrées, vous pourrez profiter de magnifiques vues sur la baie de Palma, contempler le

Palais de Marivent, le port de Cala Nova ainsi que la plage de Cala Mayor. Par le couloir, nous accédons à la partie privée de la maison, composée de quatre chambres (trois doubles et une simple) et de trois salles de bains, dont deux en suite. La chambre principale, en plus de sa propre salle de bains, dispose également d'un dressing et de superbes vues sur la mer. Au bout du couloir se trouvent deux chambres avec vue sur la Tramontane. La...

Contactez-nous,
nous serons heureux de vous aider,
pour vous fournir plus de détails et
d'informations.

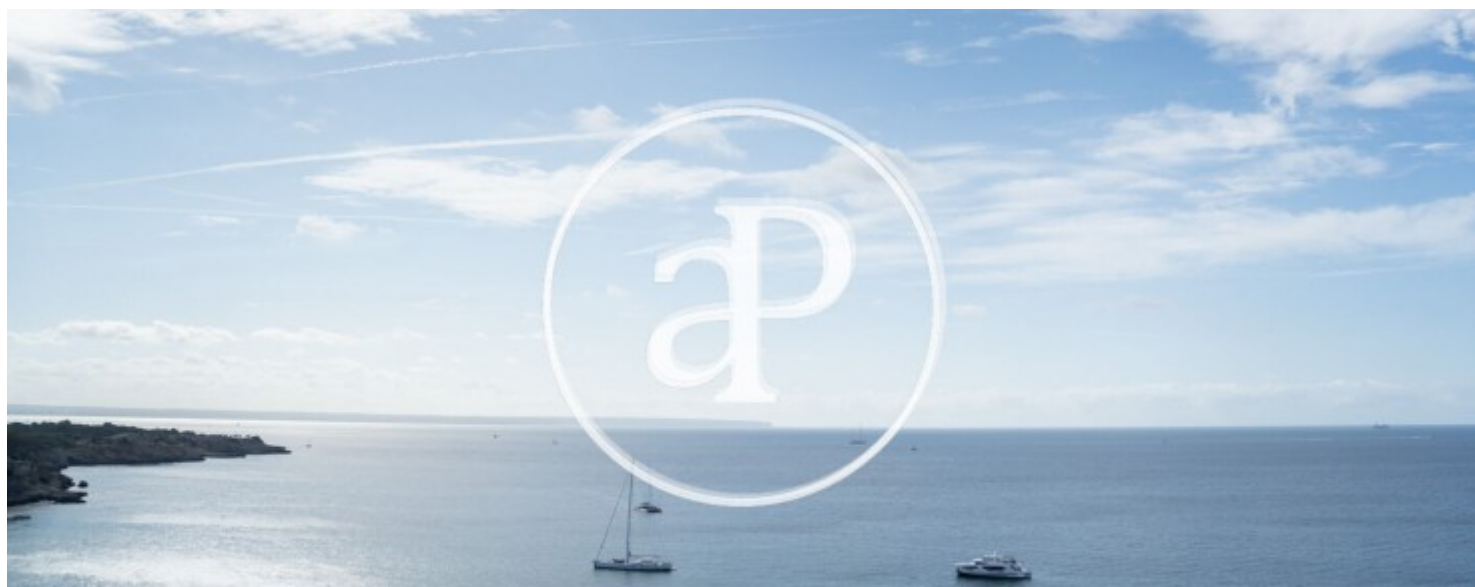
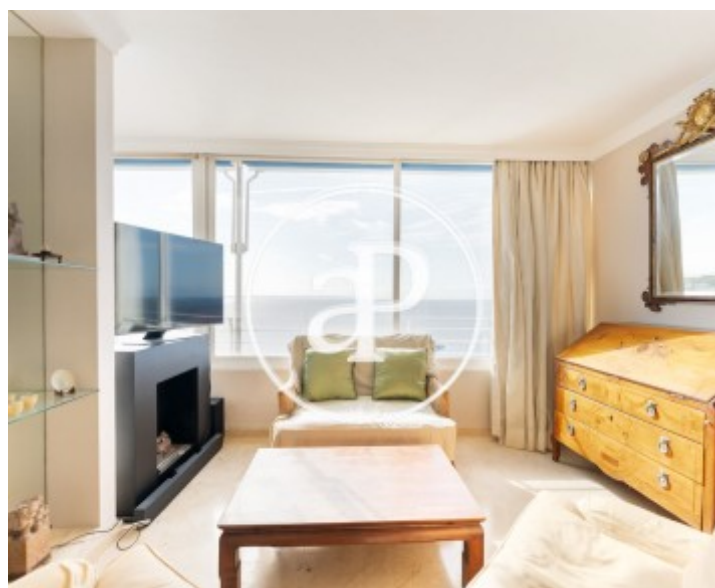
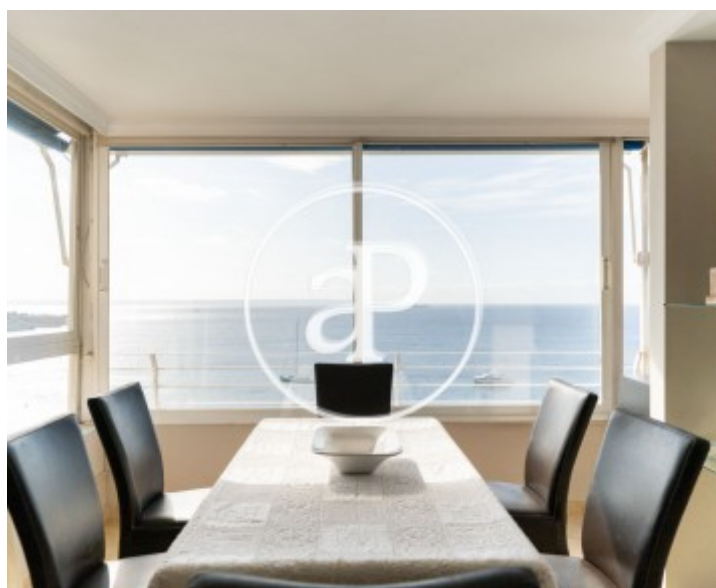
San Agustín, Palma de Mallorca

REF. VPM2509005



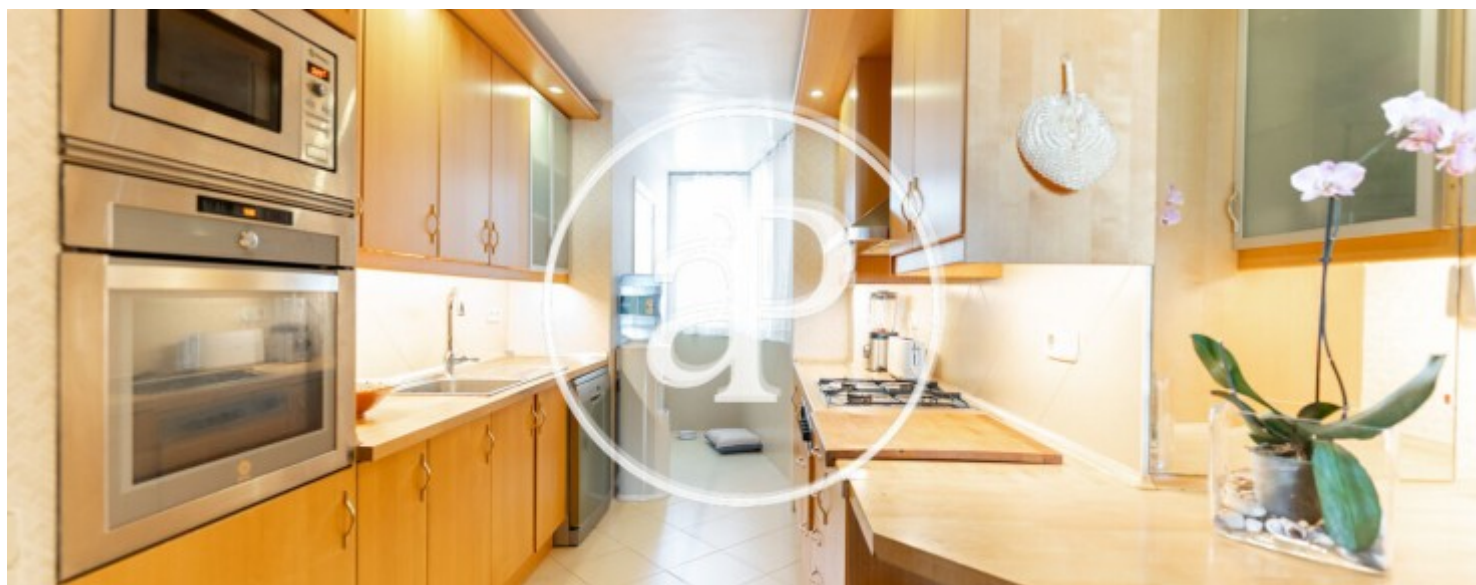
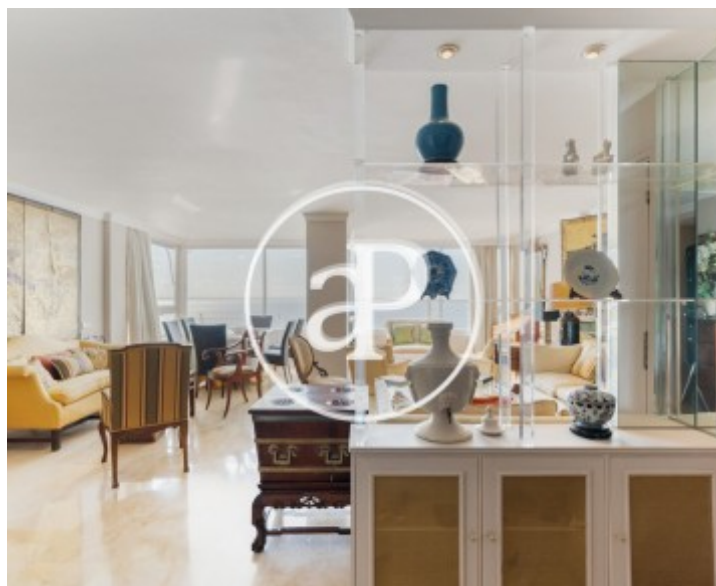
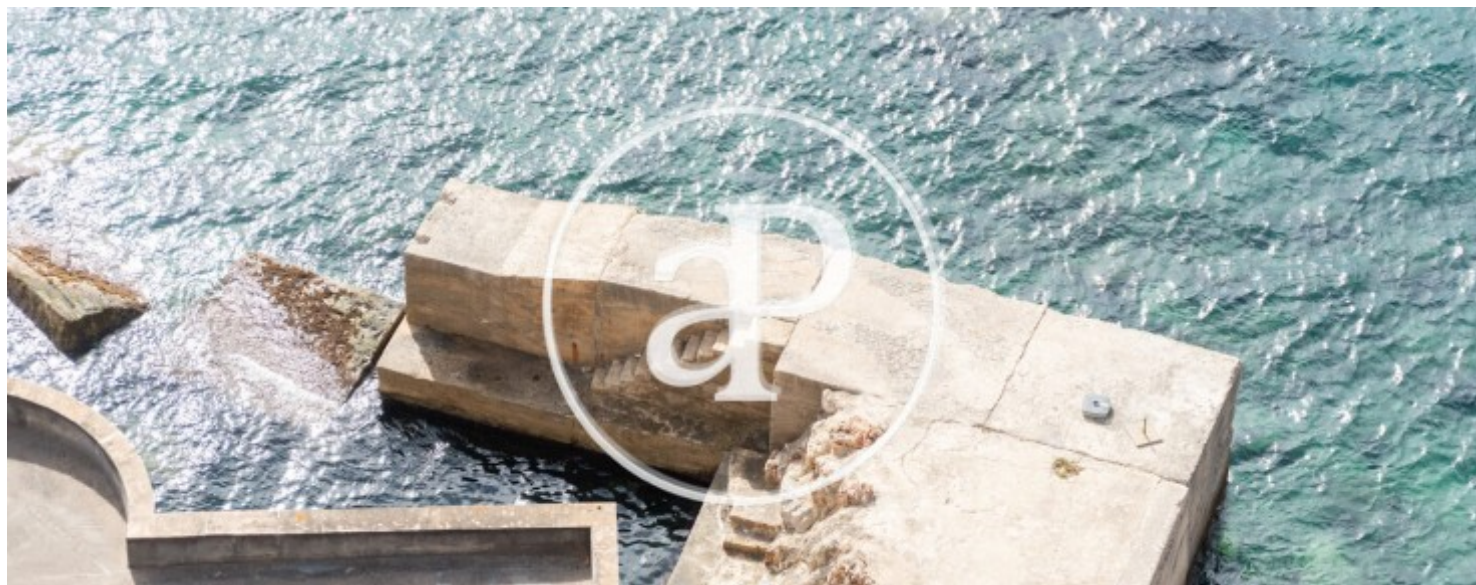
San Agustín, Palma de Mallorca

REF. VPM2509005



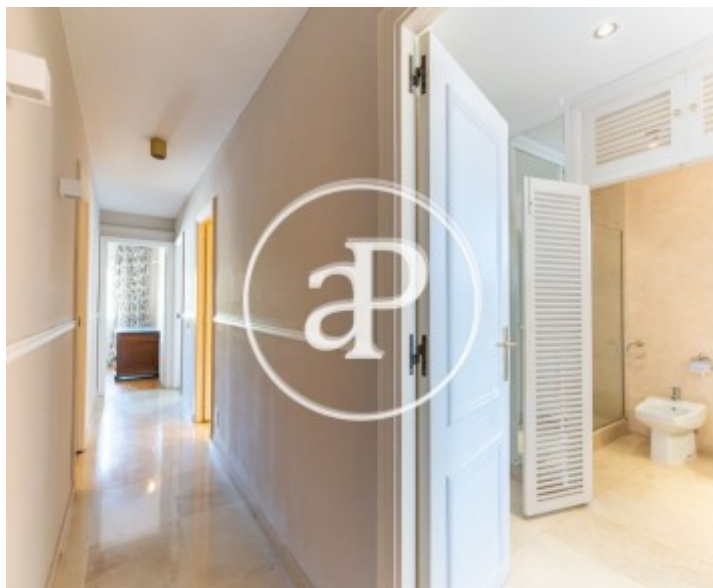
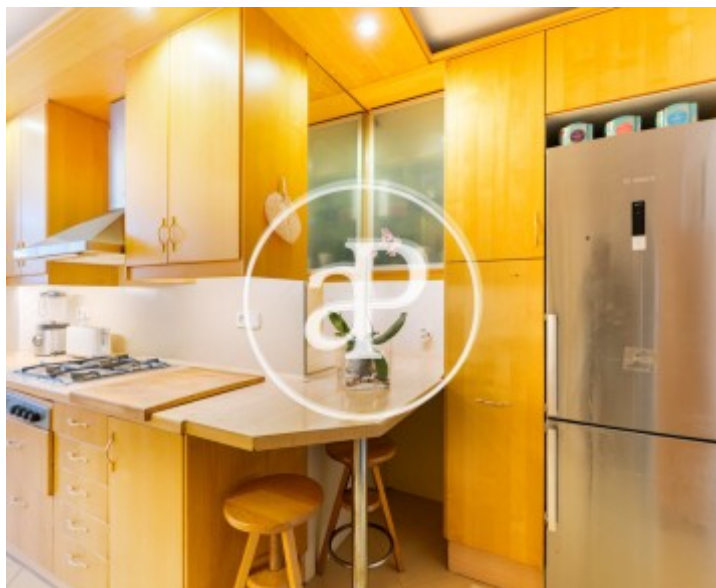
San Agustín, Palma de Mallorca

REF. VPM2509005



San Agustín, Palma de Mallorca

REF. VPM2509005



Les données de chaque propriété ne font pas partie d'une offre ou d'un contrat. Vous ne devez pas considérer les déclarations faites par aProperties, verbalement ou par écrit, concernant la propriété, son état ou sa valeur comme étant exactes ou factuelles. Les photographies ne montrent que certaines parties de la propriété telles qu'elles étaient au moment où elles ont été prises. Les superficies, dimensions et distances fournies sont approximatives et doivent être vérifiées par le client. Les images générées par ordinateur ne sont qu'une indication de l'apparence possible de la propriété et peuvent changer à tout moment. Les informations concernant une propriété sont susceptibles d'être modifiées à tout moment.