

Sa Llotja, Palma de Mallorca

REF. APM2509012

# Appartement à louer à La Lonja

## Caractéristiques

Surface

**130 m<sup>2</sup>**

Chambres

**3**

Salles de bain

**2**

- ✓ Vues
- ✓ Meublé
- ✓ Terrasse
- ✓ A un parking
- ✓ Chauffage
- ✓ AACC
- ✓ Ascenseur

Prix

**2.500 €**



## DISPONIBLE POUR LOCATION DE COURTE DURÉE (MIN.

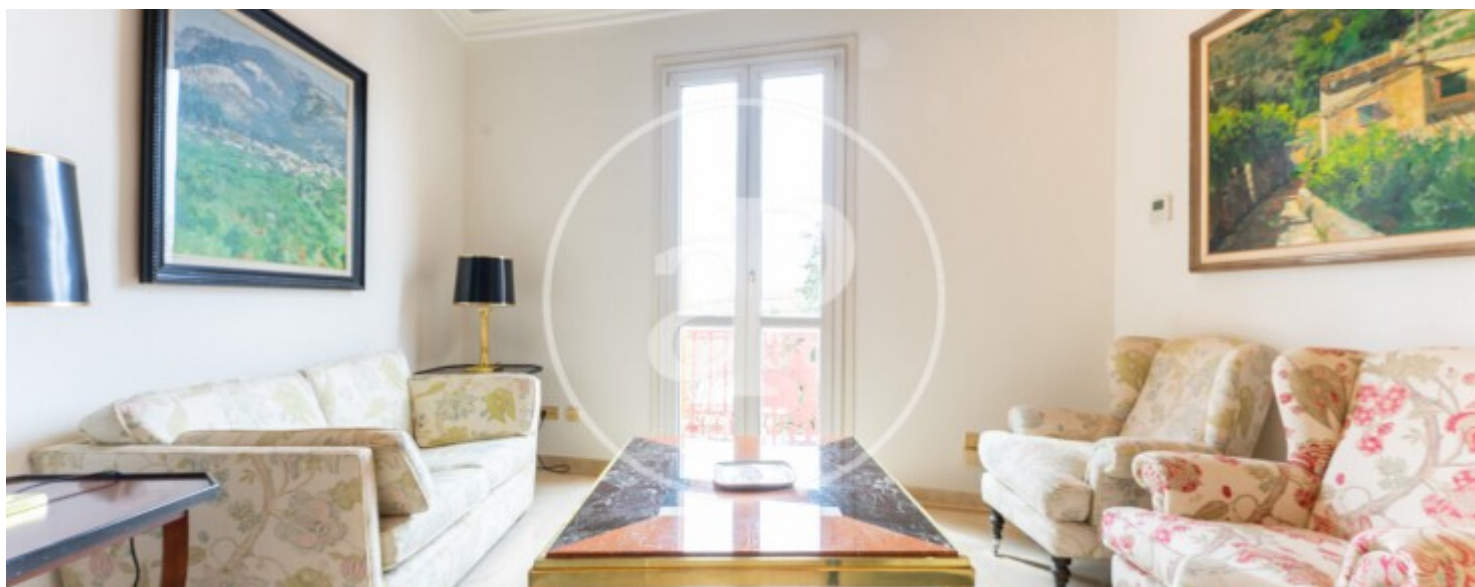
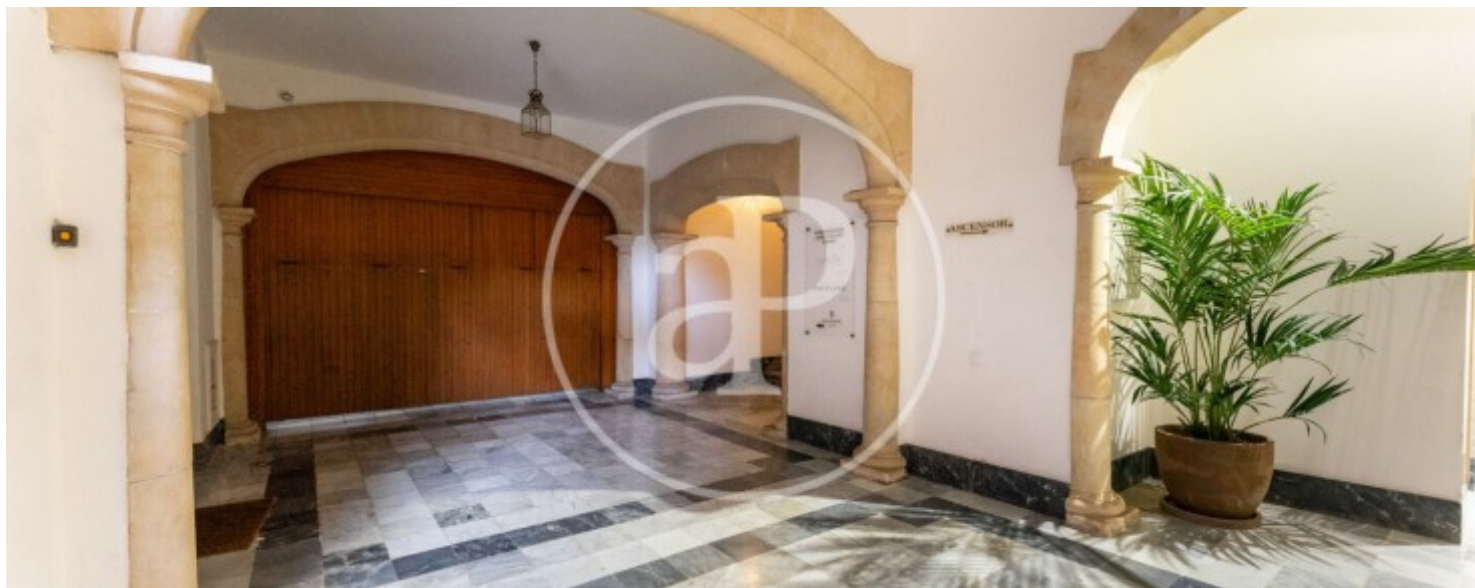
6 MOIS) ET DE LONGUE DURÉE Cet appartement de 4 chambres et 2 salles de bain est situé dans la vieille ville, dans l'un des quartiers les plus exclusifs de Palma, avec une vue spectaculaire sur la cathédrale et la Plaza de la Reina. L'appartement se trouve dans une communauté prestigieuse entièrement rénovée. Il dispose d'une grande cuisine entièrement équipée avec tous les électroménagers, un garde-manger et une buanderie. Il est également doté de la climatisation dans toutes les pièces. On

y trouve trois chambres spacieuses et lumineuses, dont une avec salle de bain attenante, ainsi qu'une chambre intérieure idéale comme bureau. Le salon est double, vaste et très lumineux, divisé en séjour, salle à manger et une salle avec une bibliothèque très accueillante, offrant une vue dégagée sur la cathédrale. Une place de parking supplémentaire peut être louée. Vous imaginez vivre ici...

**Contactez-nous,**  
nous serons heureux de vous aider,  
pour vous fournir plus de détails et  
d'informations.

Sa Llotja, Palma de Mallorca

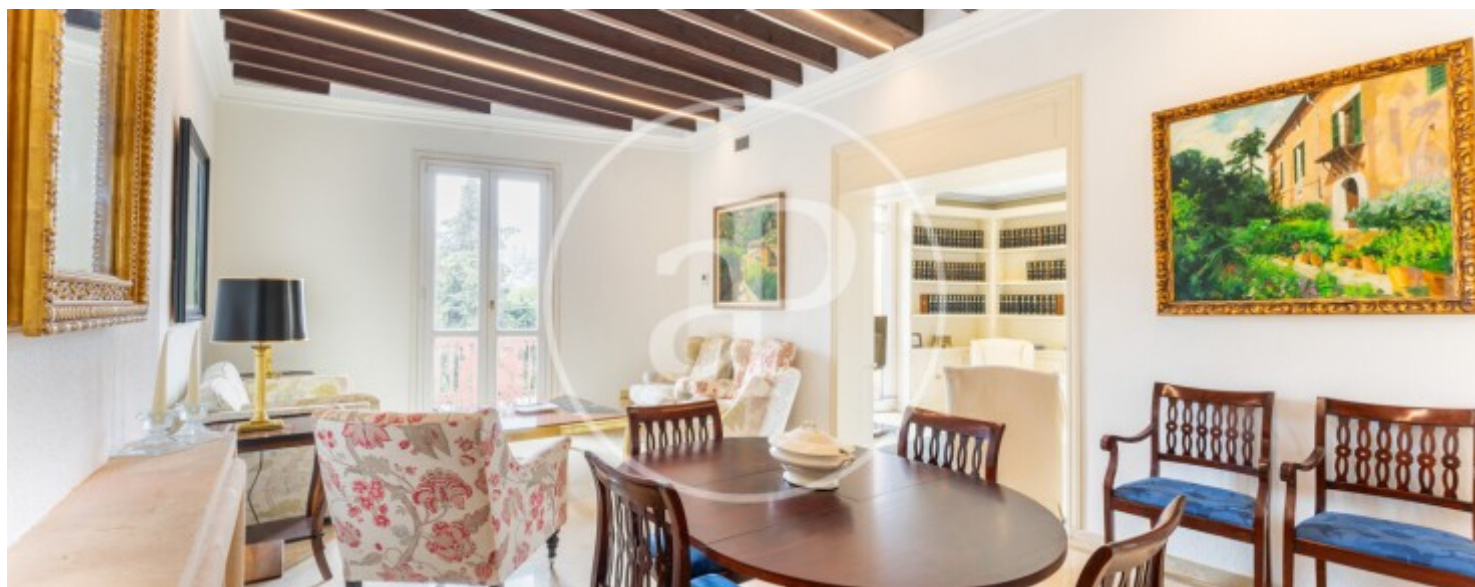
REF. APM2509012





Sa Llotja, Palma de Mallorca

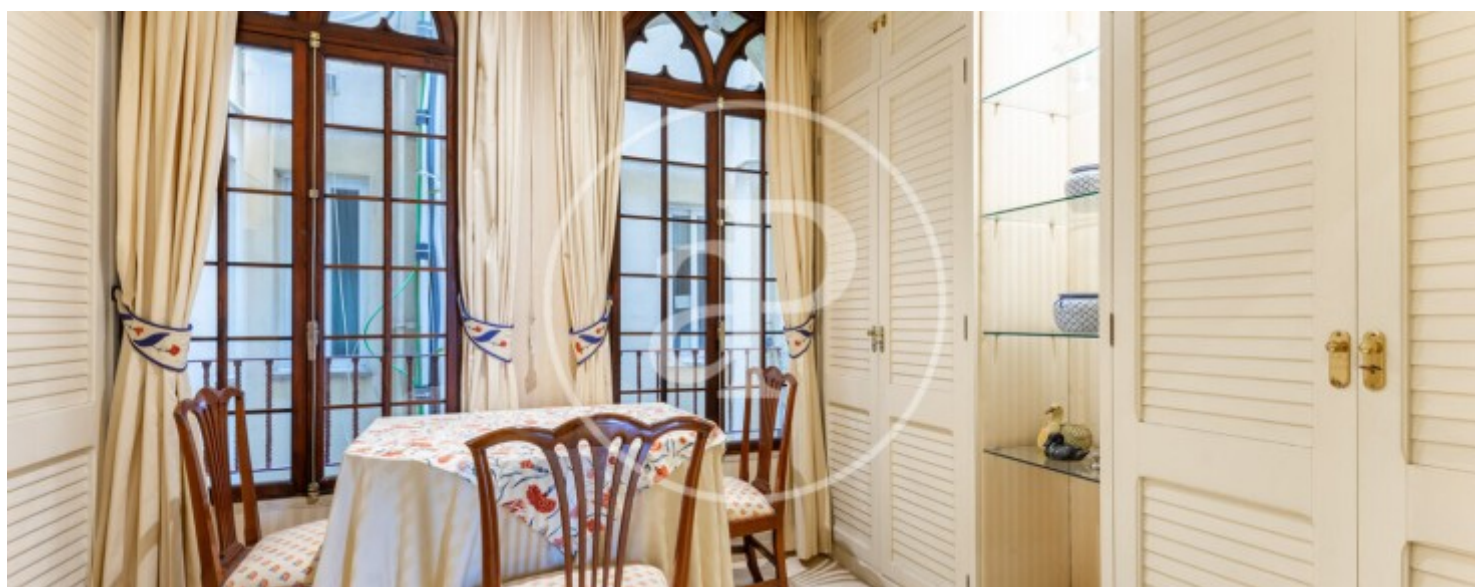
REF. APM2509012





Sa Llotja, Palma de Mallorca

REF. APM2509012





Sa Llotja, Palma de Mallorca

REF. APM2509012



Les données de chaque propriété ne font pas partie d'une offre ou d'un contrat. Vous ne devez pas considérer les déclarations faites par aProperties, verbalement ou par écrit, concernant la propriété, son état ou sa valeur comme étant exactes ou factuelles. Les photographies ne montrent que certaines parties de la propriété telles qu'elles étaient au moment où elles ont été prises. Les superficies, dimensions et distances fournies sont approximatives et doivent être vérifiées par le client. Les images générées par ordinateur ne sont qu'une indication de l'apparence possible de la propriété et peuvent changer à tout moment. Les informations concernant une propriété sont susceptibles d'être modifiées à tout moment.