



Sa Calatrava, Palma de Mallorca

REF. VPM2412002

# Maison à vendre à La Calatrava

## Caractéristiques

Surface

**283 m<sup>2</sup>**

Chambres

**4**

Salles de bain

**3**

- ✓ Vues
- ✓ Meublé
- ✓ AACC
- ✓ Ascenseur
- ✓ Chauffage
- ✓ Débarras
- ✓ Terrasse
- ✓ A un parking

Prix

**2.370.000 €**



**Plongez dans l'histoire avec cette impressionnante maison située au cœur de la vieille ville, dans le charmant quartier de « Sa Calatrava ».**

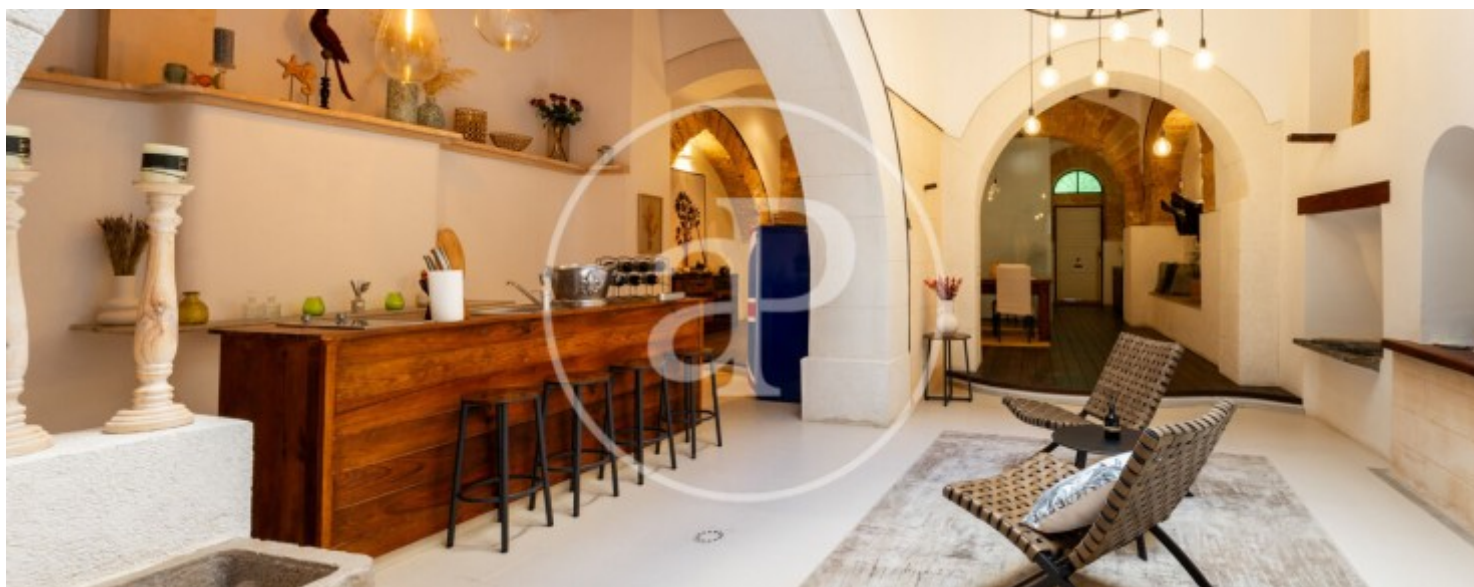
Méticuleusement restauré, ce joyau architectural allie parfaitement son caractère historique à tous les confort modernes. Le bâtiment de quatre étages conserve des détails uniques tels que des arcs de marés, des poutres apparentes, une ancienne citerne et des écuries, qui renforcent son authenticité et son charme. Les hauts plafonds et les finitions luxueuses apportent une élégance intemporelle à chaque coin de

rue. Au rez-de-chaussée, vous trouverez un hall d'entrée spacieux, un salon avec table centrale, une cuisine moderne avec îlot, une chambre, une terrasse et une place de parking pratique. Les étages supérieurs offrent un agencement fonctionnel avec trois chambres supplémentaires, chacune avec salle de bains en-suite et accès à des terrasses privées, ainsi que des espaces de vie et une deuxième cuisine. Caractéristiques...

**Contactez-nous,**  
nous serons heureux de vous aider,  
pour vous fournir plus de détails et  
d'informations.

Sa Calatrava, Palma de Mallorca

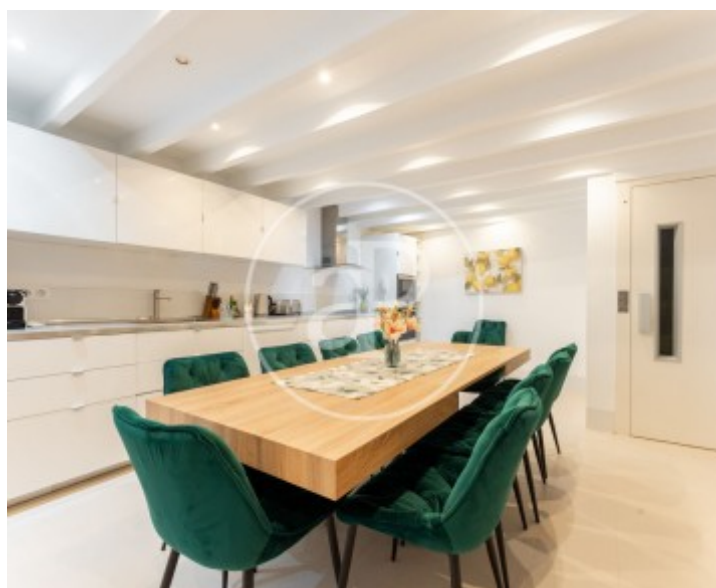
REF. VPM2412002





Sa Calatrava, Palma de Mallorca

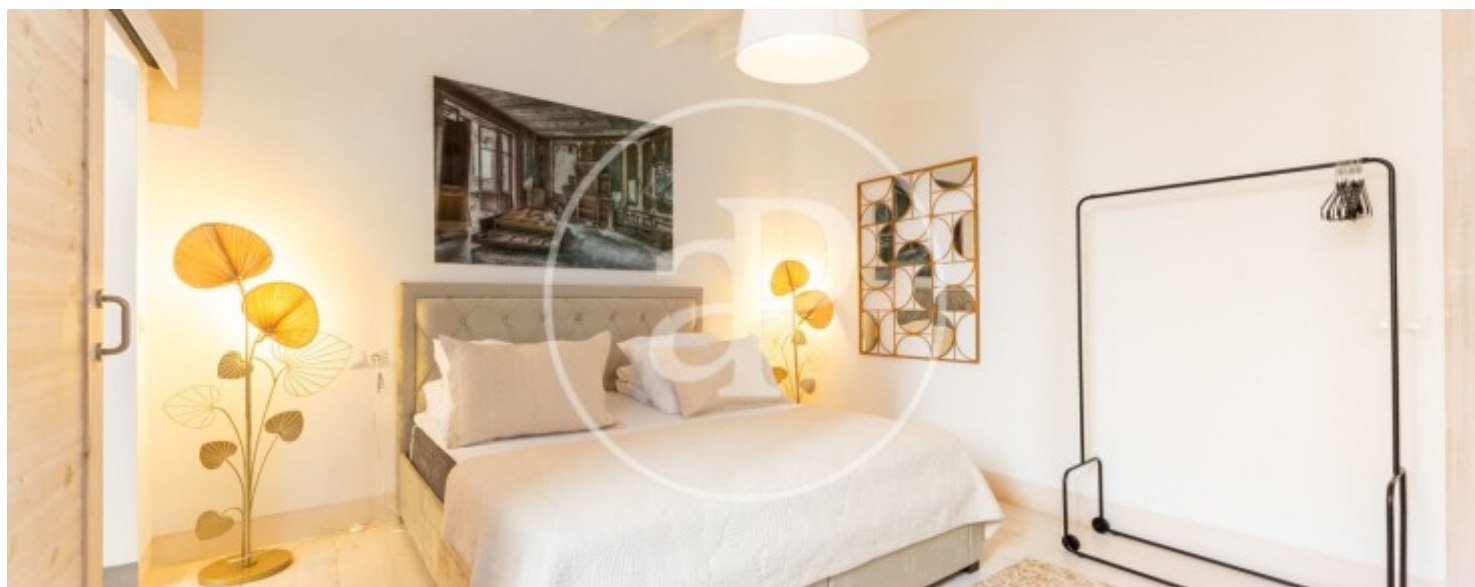
REF. VPM2412002





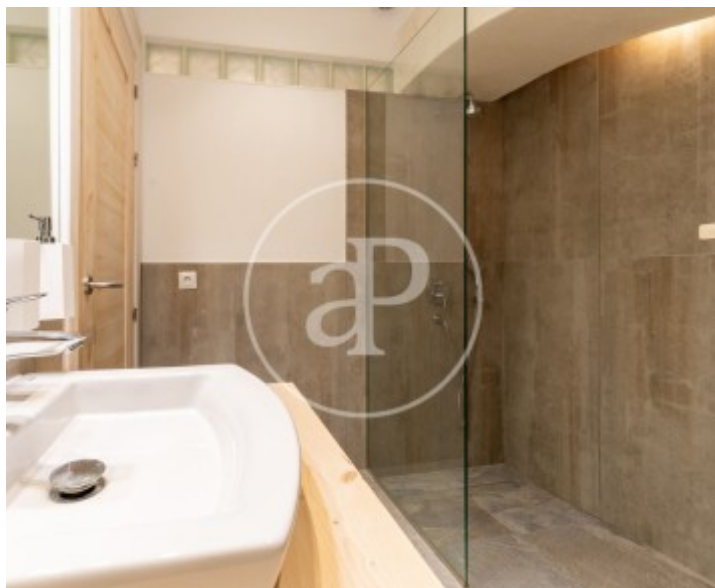
Sa Calatrava, Palma de Mallorca

REF. VPM2412002



Sa Calatrava, Palma de Mallorca

REF. VPM2412002



Les données de chaque propriété ne font pas partie d'une offre ou d'un contrat. Vous ne devez pas considérer les déclarations faites par aProperties, verbalement ou par écrit, concernant la propriété, son état ou sa valeur comme étant exactes ou factuelles. Les photographies ne montrent que certaines parties de la propriété telles qu'elles étaient au moment où elles ont été prises. Les superficies, dimensions et distances fournies sont approximatives et doivent être vérifiées par le client. Les images générées par ordinateur ne sont qu'une indication de l'apparence possible de la propriété et peuvent changer à tout moment. Les informations concernant une propriété sont susceptibles d'être modifiées à tout moment.