

Sa Calatrava, Palma de Mallorca

REF. VPM2501005

Loft à vendre à La Calatrava

Caractéristiques

Surface

160 m²

Chambres

2

Salles de bain

2

✓ Terrasse

✓ Ascenseur

Prix

1.490.000 €



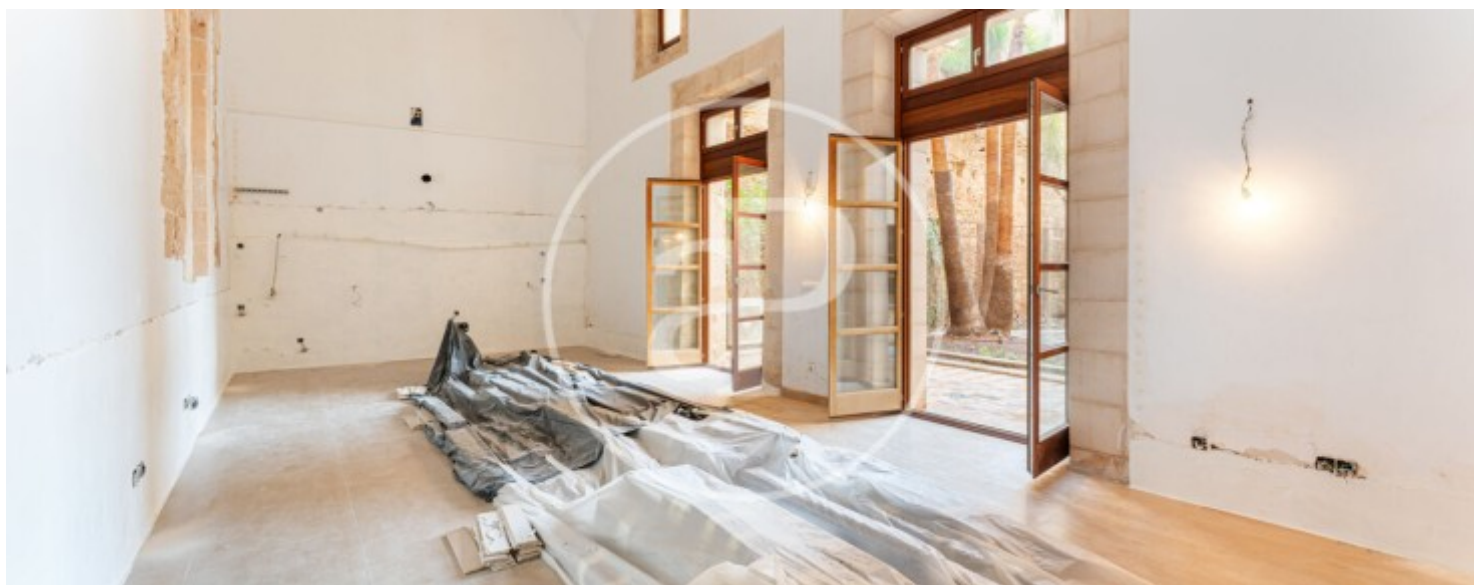
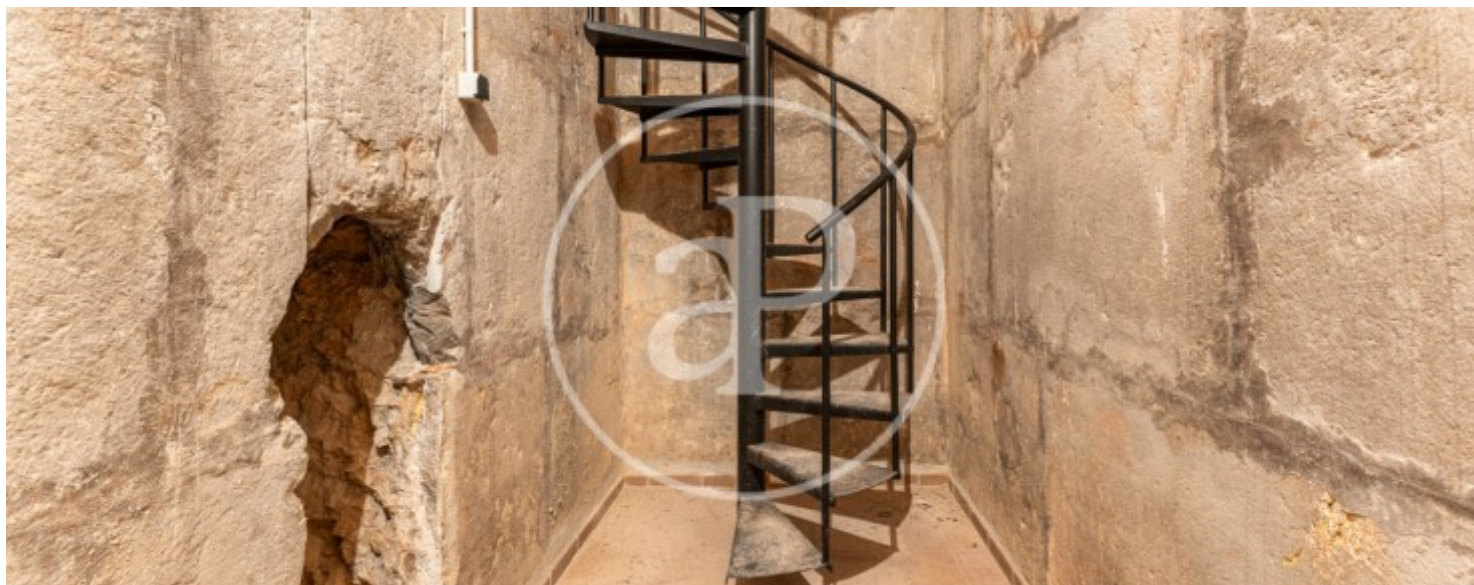
Ce spacieux appartement de 160 m² de style loft est situé au rez-de-chaussée d'un immeuble rénové avec ascenseur à La Calatrava, à quelques pas de lieux emblématiques tels que la Porta del Camp, à côté de l'hôtel Príncep, à deux pas de la plage, du Paseo Marítimo et du Parc del Mar. Son excellent emplacement offre une excellente connexion avec les différents moyens de transport. La propriété se distingue par sa luminosité et son concept ouvert, grâce aux grandes fenêtres. En entrant, on accède à la zone de jour, qui dispose d'une toilette pour les invités et d'un spacieux salon-salle à manger avec une hauteur de 6 mètres, des arcs

gothiques et un mur en pierre marés, avec accès à un patio de jardin de 20 m². Il n'y a actuellement pas de cuisine. Le coin nuit se compose de deux chambres avec salle de bains et armoires encastrées. Un escalier mène à un espace ouvert polyvalent, qui pourrait être utilisé comme cave ou salle de sport. Auparavant, il s'agissait d'une citerne. Pour plus de confort, l'appartement dispose d'une climatisation gainable dans toutes les...

Contactez-nous,
nous serons heureux de vous aider,
pour vous fournir plus de détails et
d'informations.

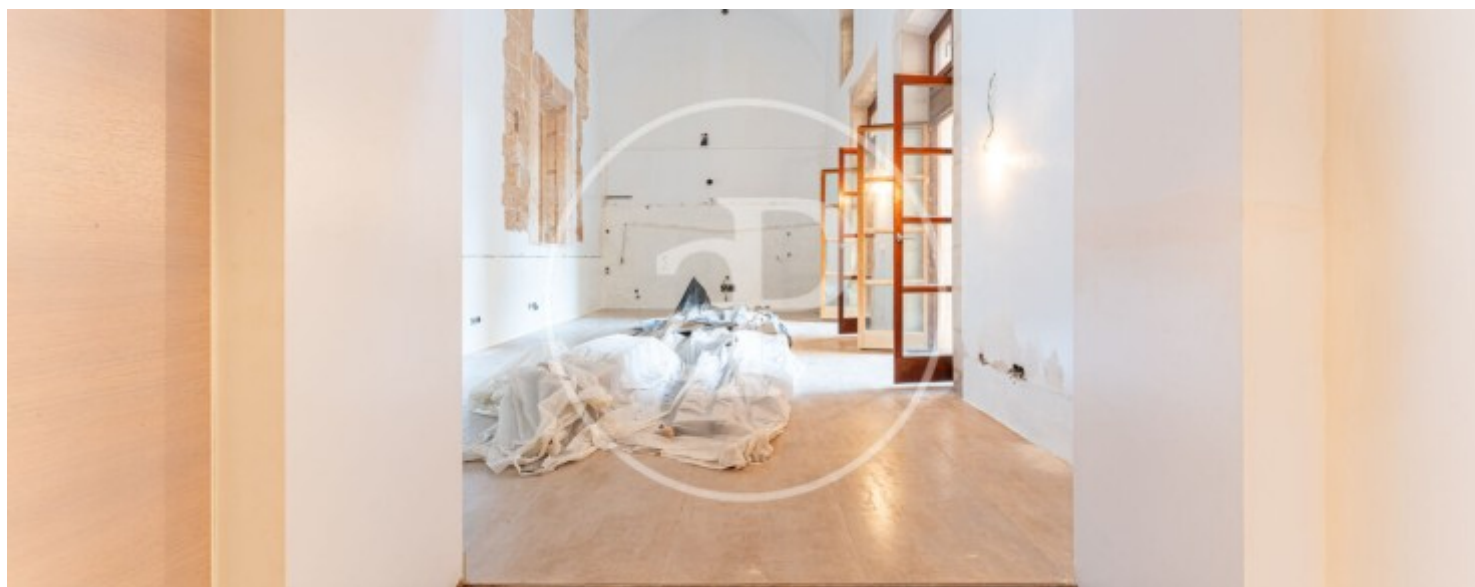
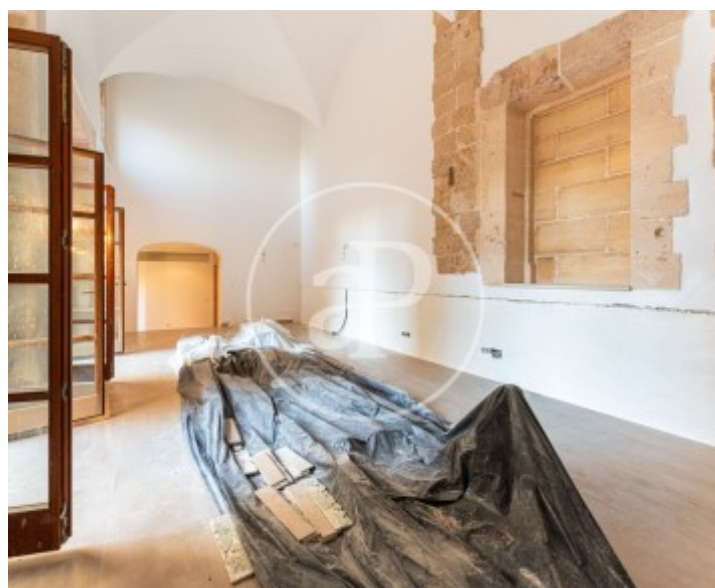
Sa Calatrava, Palma de Mallorca

REF. VPM2501005



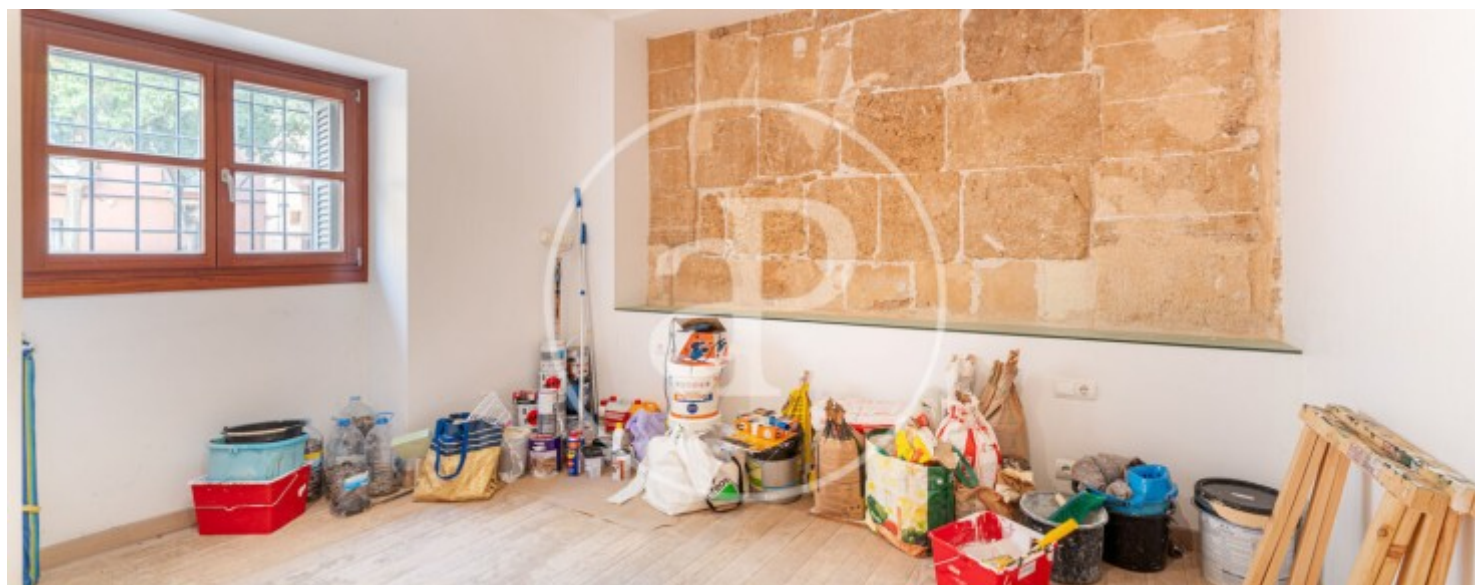
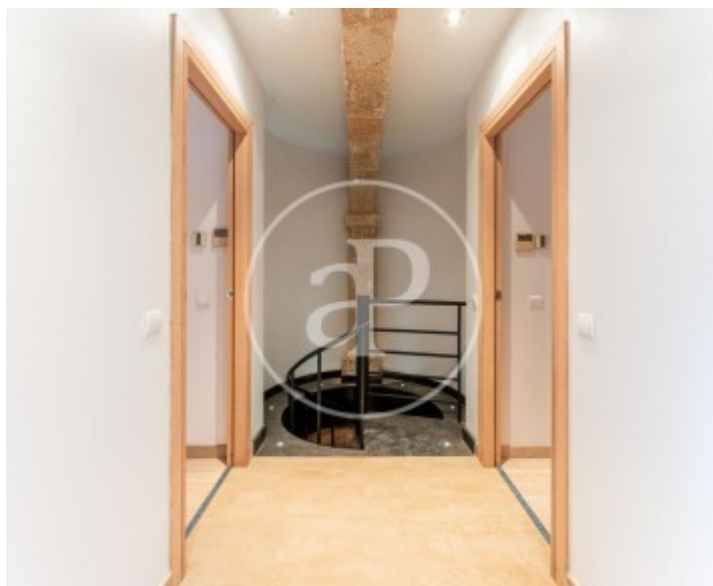
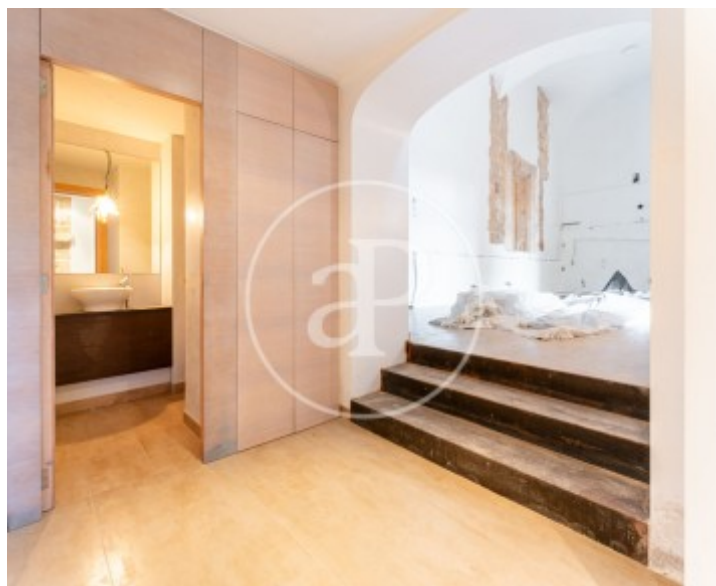
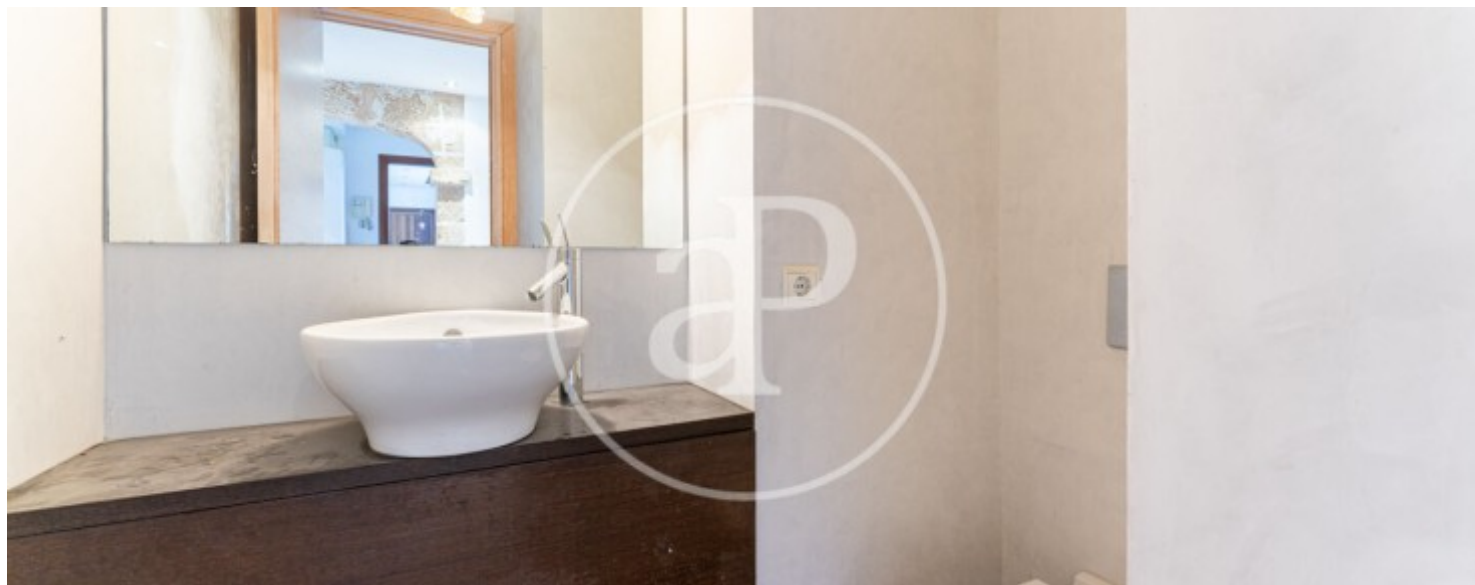
Sa Calatrava, Palma de Mallorca

REF. VPM2501005



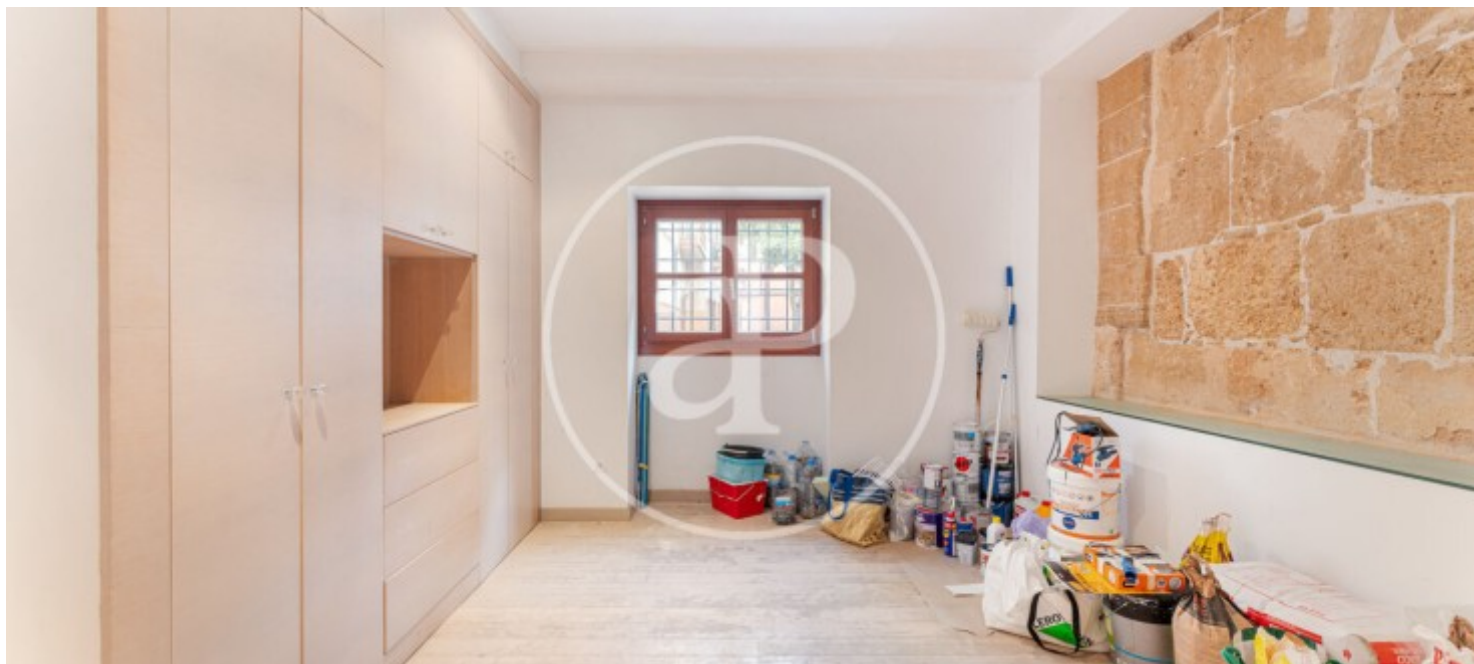
Sa Calatrava, Palma de Mallorca

REF. VPM2501005



Sa Calatrava, Palma de Mallorca

REF. VPM2501005



Les données de chaque propriété ne font pas partie d'une offre ou d'un contrat. Vous ne devez pas considérer les déclarations faites par aProperties, verbalement ou par écrit, concernant la propriété, son état ou sa valeur comme étant exactes ou factuelles. Les photographies ne montrent que certaines parties de la propriété telles qu'elles étaient au moment où elles ont été prises. Les superficies, dimensions et distances fournies sont approximatives et doivent être vérifiées par le client. Les images générées par ordinateur ne sont qu'une indication de l'apparence possible de la propriété et peuvent changer à tout moment. Les informations concernant une propriété sont susceptibles d'être modifiées à tout moment.