

Sa Calatrava, Palma de Mallorca

REF. VPM2303048

# Appartement à vendre avec ascenseur à Sa Calatrava

## Caractéristiques

Surface

**85 m<sup>2</sup>**

Chambres

**3**

Salles de bains

**1**

- ✓ Vues
- ✓ Chauffage
- ✓ Ascenseur
- ✓ A un parking

Prix

**365.000 €**



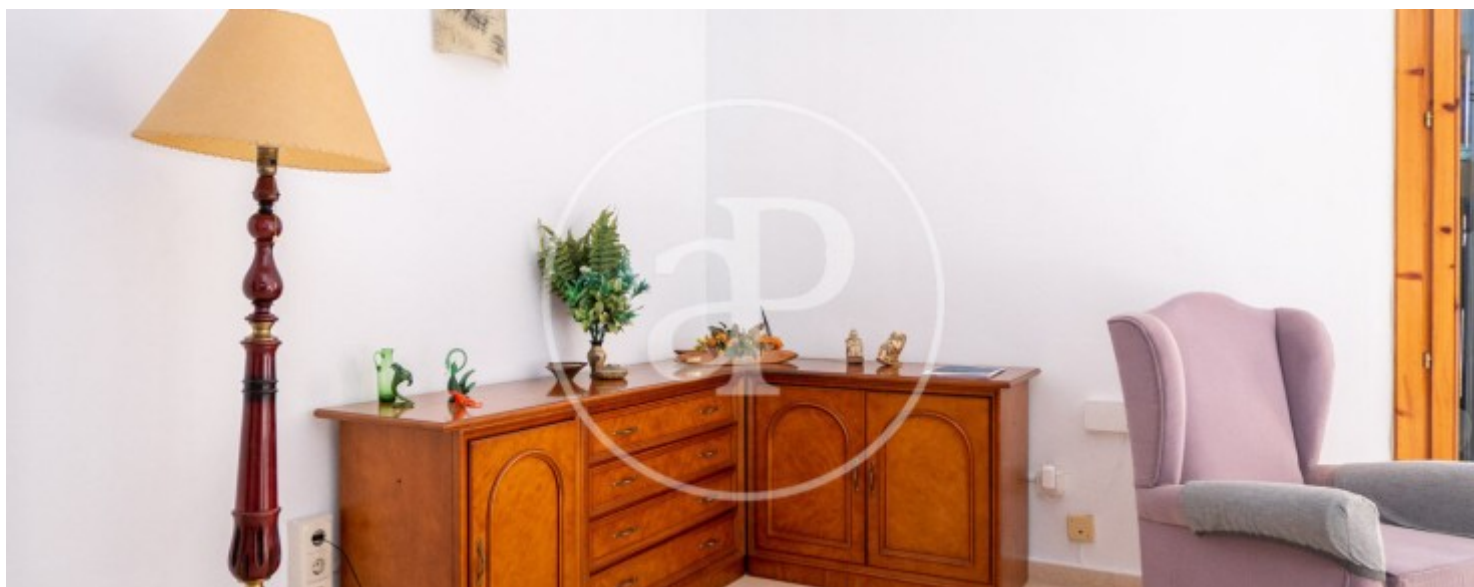
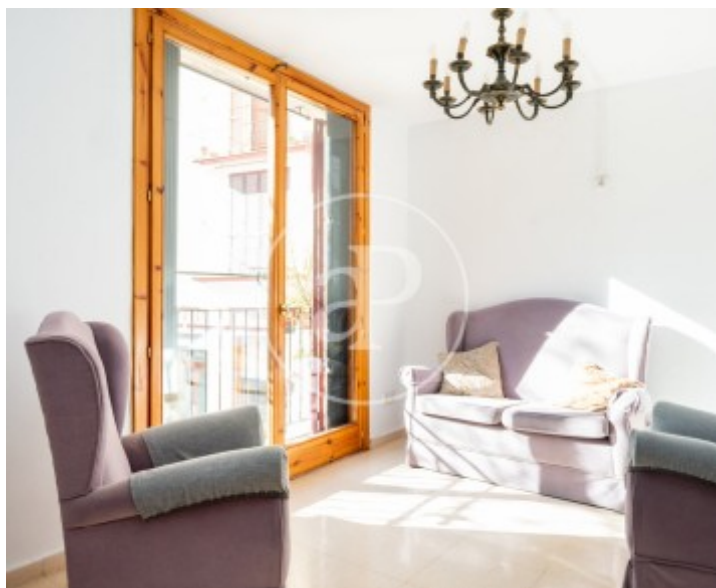
Il s'agit d'un appartement au premier étage d'une belle propriété avec ascenseur construite en 2001 sur une place très calme entre l'église Sant Francesc et Avenidas, à quelques minutes à pied des centres commerciaux, des petites boutiques et de la nouvelle zone de loisirs et des restaurants, ainsi que de la promenade du front de mer. La propriété a une superficie de 73m<sup>2</sup>. Depuis le hall d'entrée, sur le côté droit, on accède au salon/salle à manger lumineux avec une grande fenêtre du sol au plafond donnant sur un joli balcon avec des vues dégagées sur la place et le magnifique clocher de l'église de Sant Francesc. Il dispose d'une cuisine spacieuse équipée

d'appareils électroménagers et d'une buanderie avec vue sur le pittoresque patio intérieur. L'appartement dispose de trois chambres totalement extérieures, toutes avec des armoires encastrées et une salle de bain complète avec douche. L'équipement comprend une porte de sécurité, des menuiseries intérieures et extérieures en bois -l'extérieur avec double vitrage-, des sols carrelés hydrauliques, l'air...

**Contactez-nous,**  
nous serons heureux de vous aider,  
pour vous fournir plus de détails et  
d'informations.

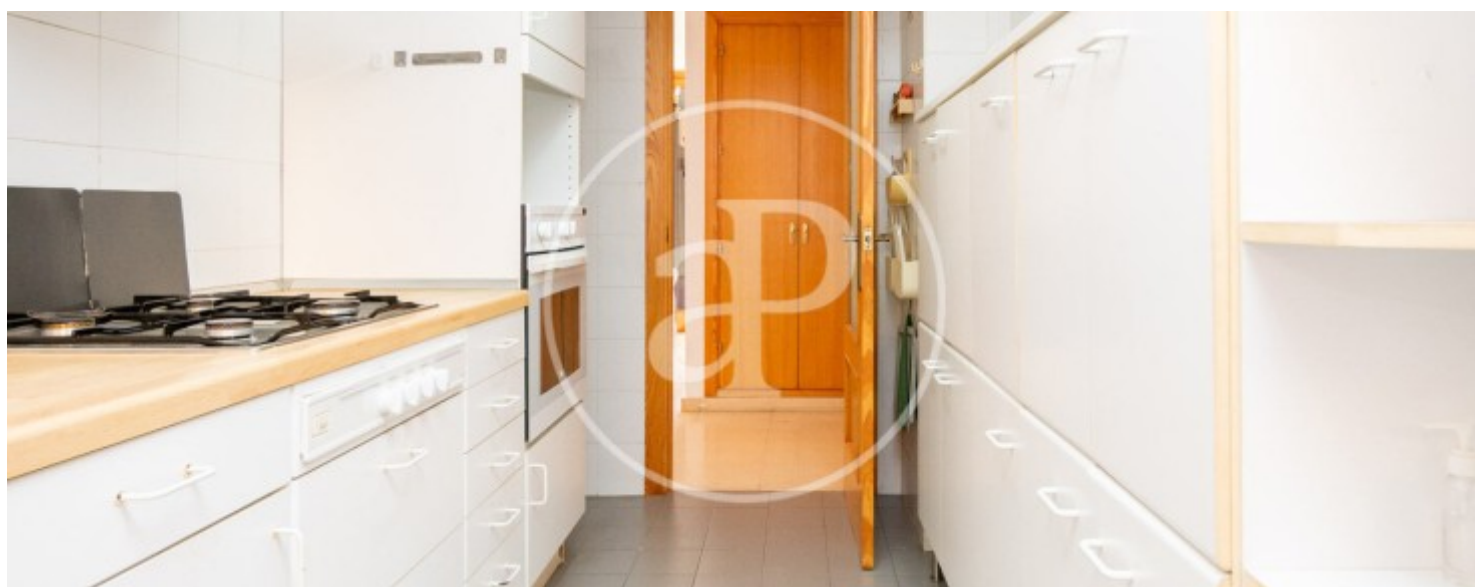
Sa Calatrava, Palma de Mallorca

REF. VPM2303048



Sa Calatrava, Palma de Mallorca

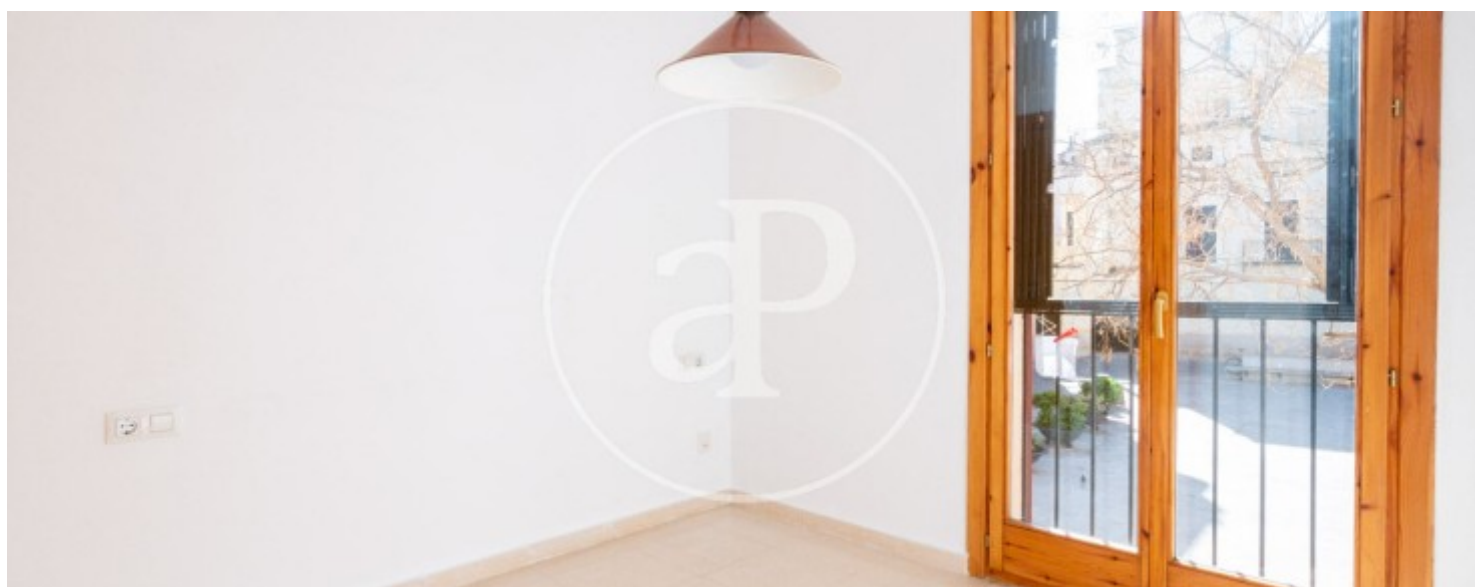
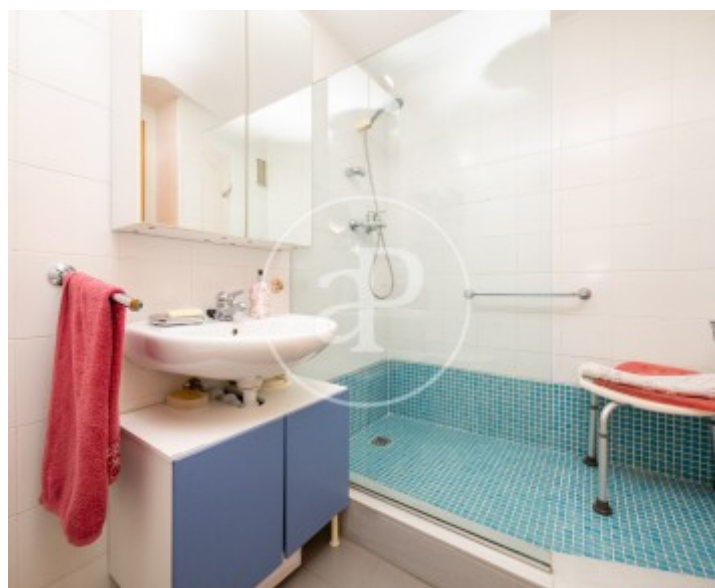
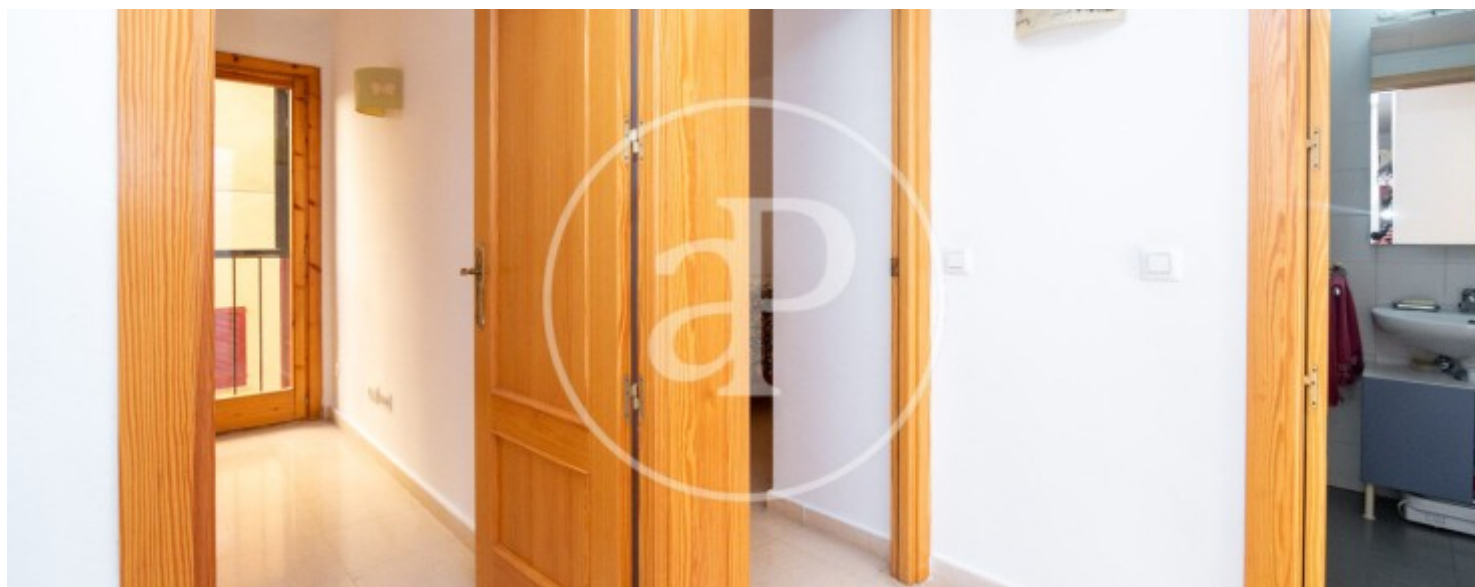
REF. VPM2303048





Sa Calatrava, Palma de Mallorca

REF. VPM2303048



Sa Calatrava, Palma de Mallorca

REF. VPM2303048



Les données de chaque propriété ne font pas partie d'une offre ou d'un contrat. Vous ne devez pas considérer les déclarations faites par aProperties, verbalement ou par écrit, concernant la propriété, son état ou sa valeur comme étant exactes ou factuelles. Les photographies ne montrent que certaines parties de la propriété telles qu'elles étaient au moment où elles ont été prises. Les superficies, dimensions et distances fournies sont approximatives et doivent être vérifiées par le client. Les images générées par ordinateur ne sont qu'une indication de l'apparence possible de la propriété et peuvent changer à tout moment. Les informations concernant une propriété sont susceptibles d'être modifiées à tout moment.