

Sa Calatrava, Palma de Mallorca

REF. APMS2605008

Appartement à louer avec vues à Sa Calatrava (Palma de Mallorca)

Caractéristiques

Surface

80 m²

Chambres

2

Salles de bains

1

- ✓ Vues
- ✓ Meublé
- ✓ AACC
- ✓ Ascenseur
- ✓ A un parking

Prix

1.800 €



DISPONIBLE UNIQUEMENT POUR DES LOCATIONS DE COURTE DURÉE (2 mois minimum).

DISPONIBLE À PARTIR DU 21 JUIN Il s'agit d'un appartement de style majorquin situé dans le quartier traditionnel de Sa Calatrava, à 100 mètres des avenues qui rejoignent les principales artères de Majorque. Il se trouve à seulement cinq minutes à pied des plages de Palma, entouré de parcs et des meilleurs restaurants de la ville. La propriété dispose de deux chambres, une double et une grande chambre simple avec des armoires encastrées. Les deux chambres sont reliées dans la

partie nuit par une salle de bains entièrement équipée pour assurer un séjour confortable. Le salon-salle à manger est entièrement meublé avec des canapés et une table à manger, et offre une vue sur la ville.

Parking inclus. Tarifs en fonction de la période et de la durée : Juillet à septembre : 2 000 euros Plus de 5 mois : 1 800 euros

Contactez-nous,
nous serons heureux de vous aider,
pour vous fournir plus de détails et
d'informations.

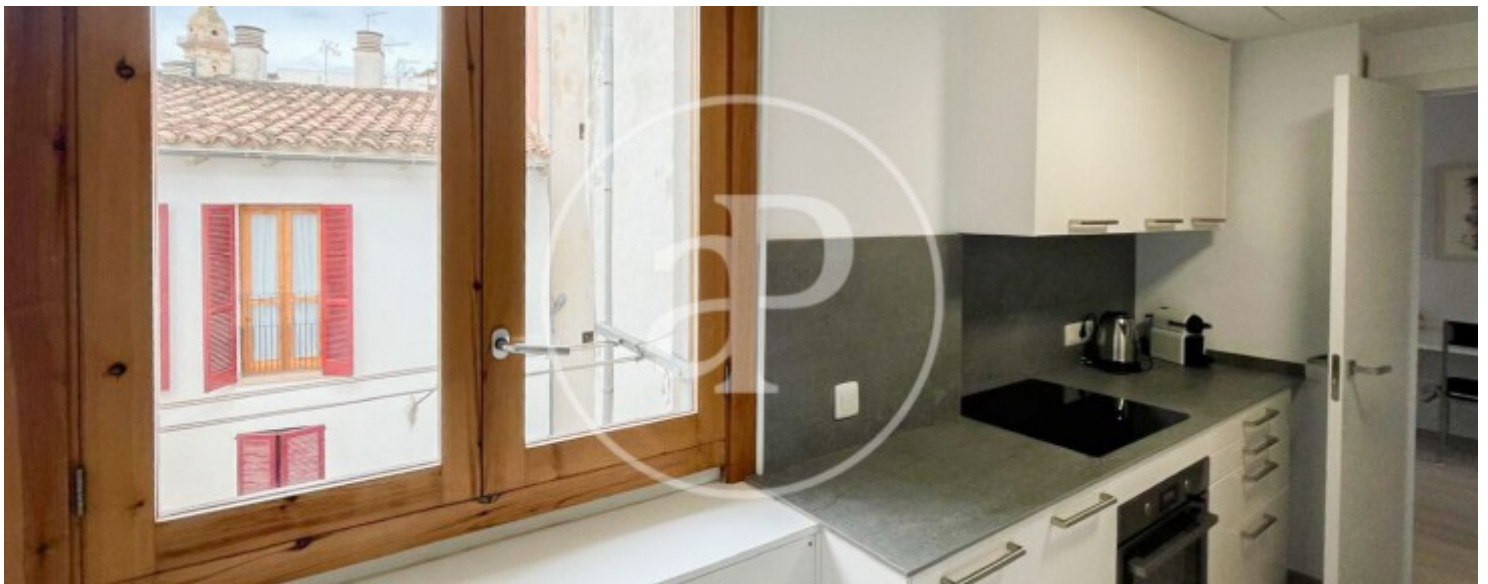
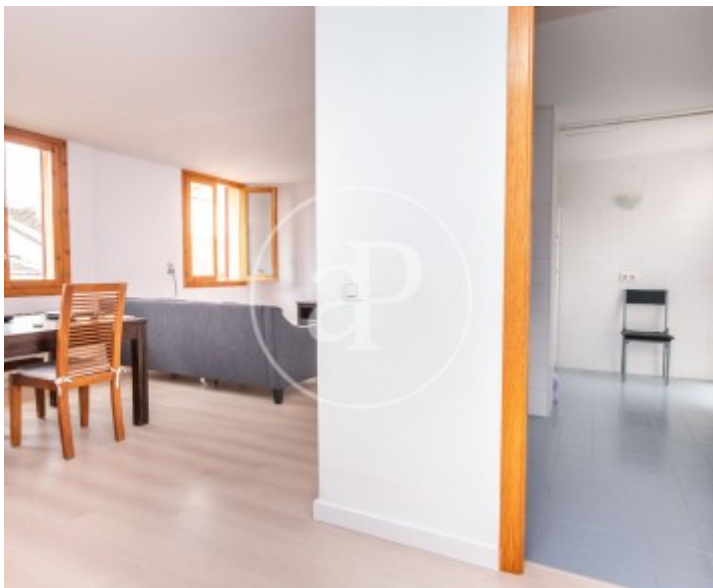
Sa Calatrava, Palma de Mallorca

REF. APMS2605008



Sa Calatrava, Palma de Mallorca

REF. APMS2605008



Sa Calatrava, Palma de Mallorca

REF. APMS2605008



Sa Calatrava, Palma de Mallorca

REF. APMS2605008



Les données de chaque propriété ne font pas partie d'une offre ou d'un contrat. Vous ne devez pas considérer les déclarations faites par aProperties, verbalement ou par écrit, concernant la propriété, son état ou sa valeur comme étant exactes ou factuelles. Les photographies ne montrent que certaines parties de la propriété telles qu'elles étaient au moment où elles ont été prises. Les superficies, dimensions et distances fournies sont approximatives et doivent être vérifiées par le client. Les images générées par ordinateur ne sont qu'une indication de l'apparence possible de la propriété et peuvent changer à tout moment. Les informations concernant une propriété sont susceptibles d'être modifiées à tout moment.