

Sa Calatrava, Palma de Mallorca

REF. APMS2508007

Appartement à louer avec balcon dans la vieille ville de Palma

Caractéristiques

Surface

75 m²

Chambres

2

Salles de bain

2

✓ Meublé

✓ AACC

Prix

1.950 €



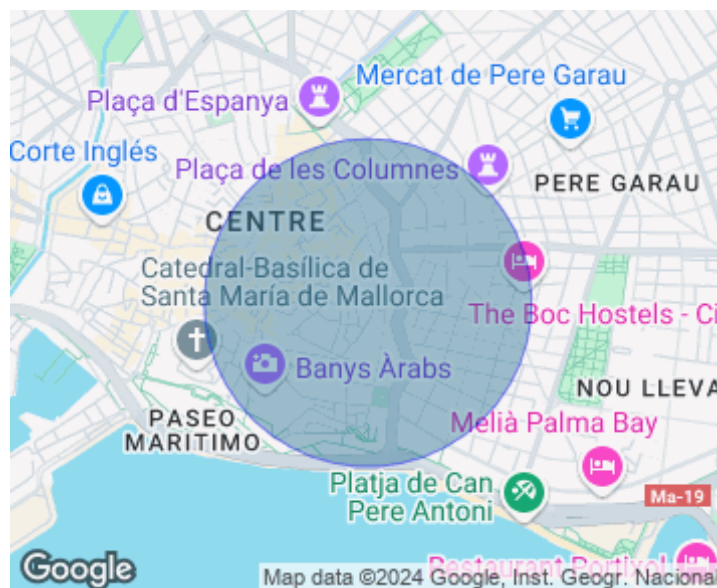
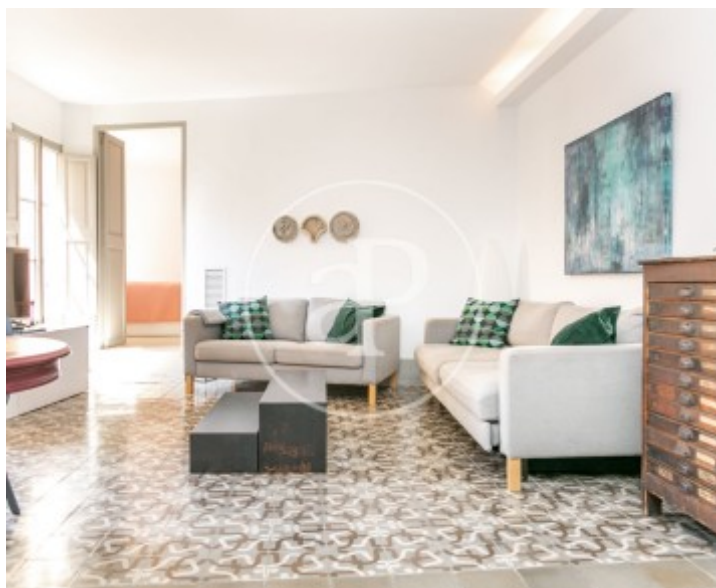
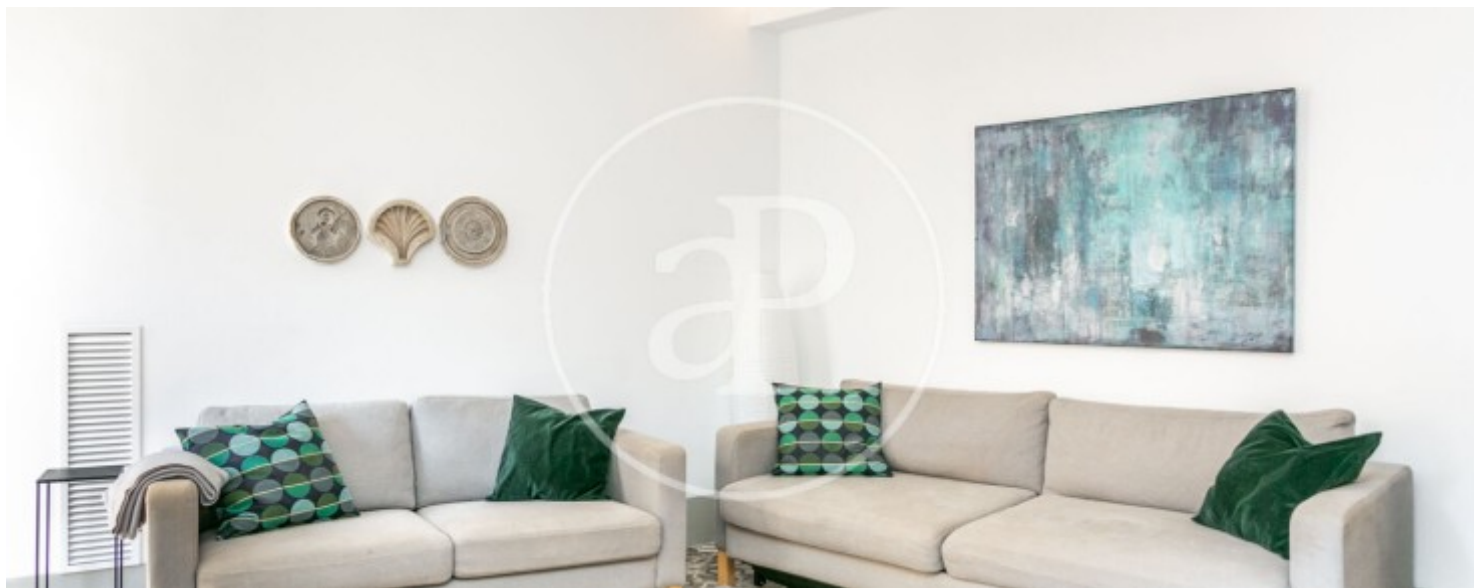
Disponible à partir du 16 mars Dans le quartier traditionnel de Sa Calatrava, à 100 mètres des avenues qui communiquent avec les routes principales de Majorque, à cinq minutes à pied des plages de Palma et entouré de parcs et de la meilleure gastronomie de la ville, se trouve cet appartement traditionnel majorquin dans un bâtiment de l'année 1900. Dans la partie jour, cet appartement dispose d'un salon/salle à manger spacieux équipé d'une télévision et de canapés confortables. Le salon est relié à une cuisine ouverte entièrement équipée d'appareils électriques et d'ustensiles pour un séjour confortable. Depuis le salon, on accède à un grand

balcon avec des meubles d'extérieur. Depuis le salon-salle à manger, on accède aux deux chambres doubles, l'une avec un lit double et l'autre avec deux lits simples, toutes deux dotées d'armoires de style rustique. Les deux chambres disposent d'une salle de bains privative, l'une avec une baignoire et l'autre avec une douche, et sont équipées de tout le nécessaire pour votre séjour. Le loyer comprend l'électricité, l'eau, le...

Contactez-nous,
nous serons heureux de vous aider,
pour vous fournir plus de détails et
d'informations.

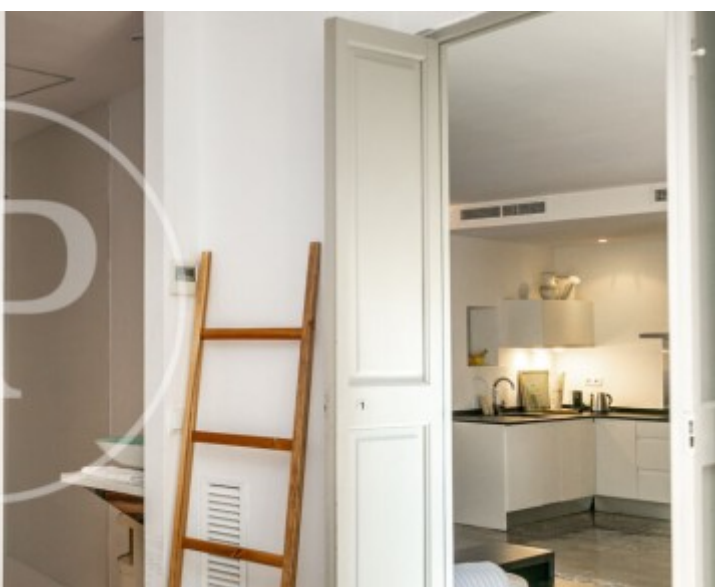
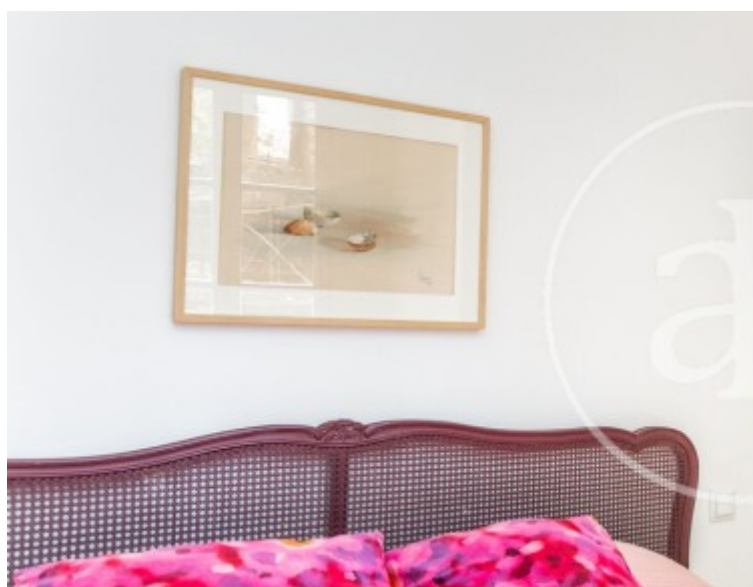
Sa Calatrava, Palma de Mallorca

REF. APMS2508007



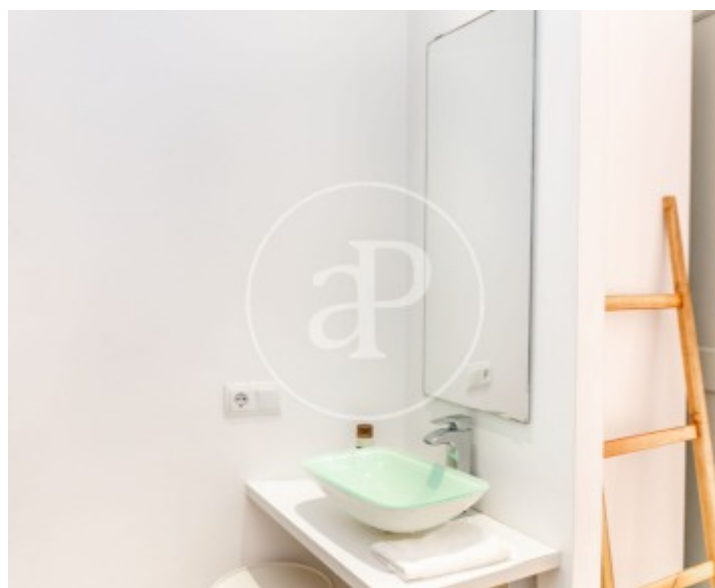
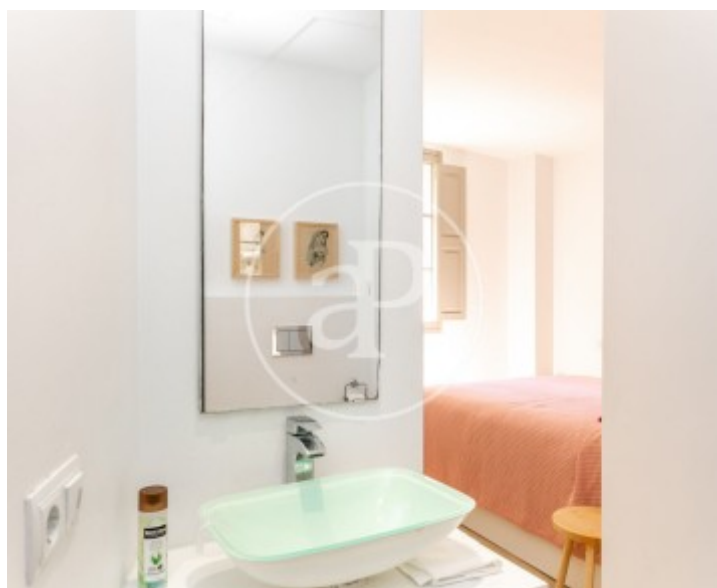
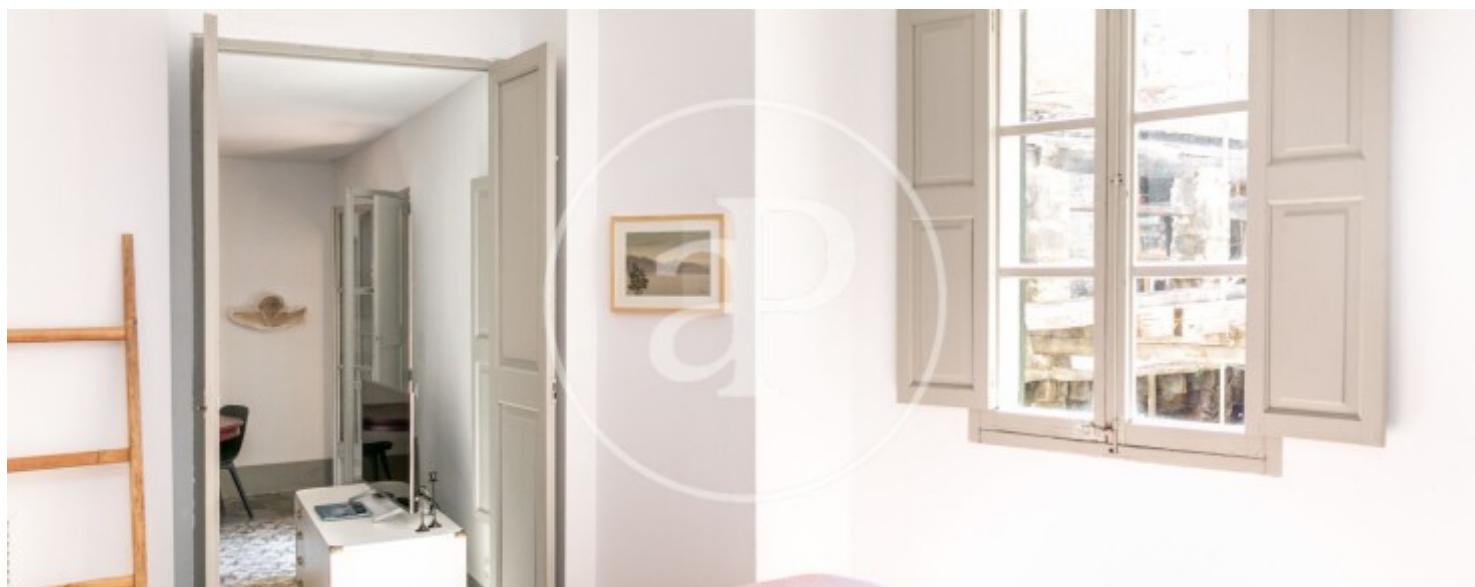
Sa Calatrava, Palma de Mallorca

REF. APMS2508007



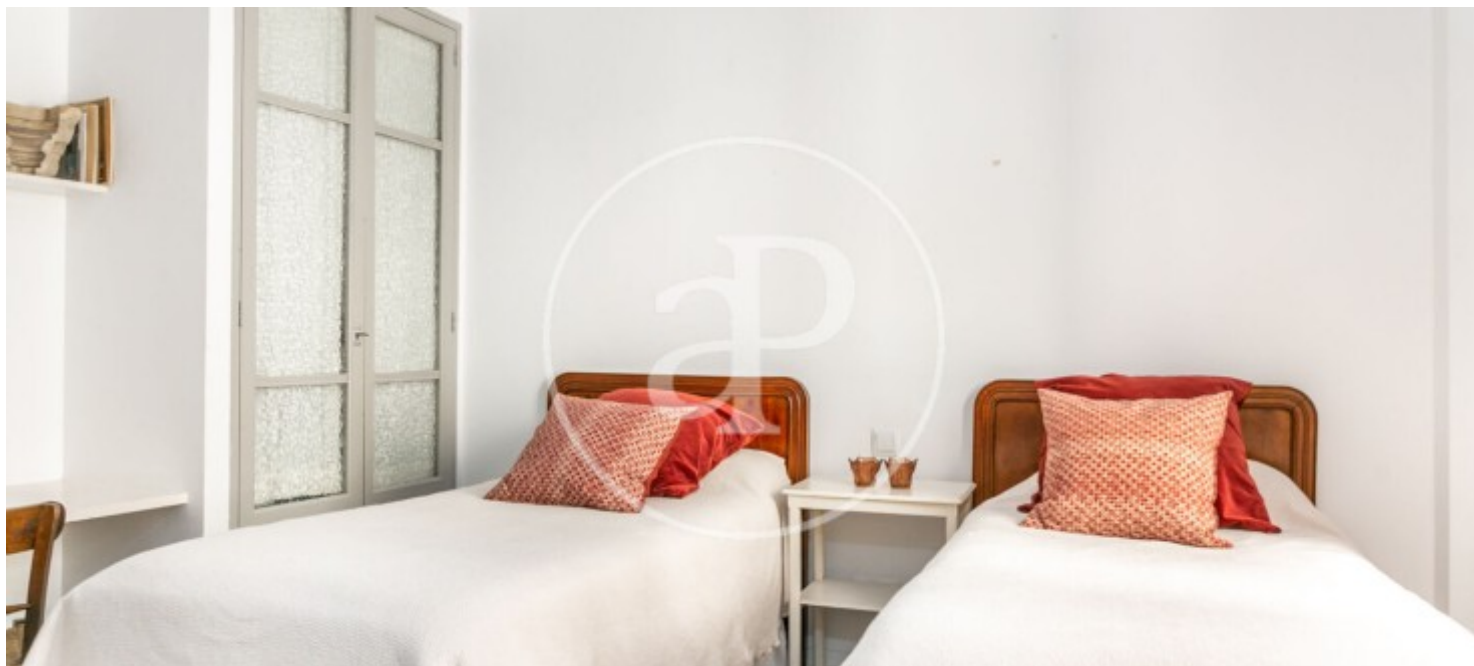
Sa Calatrava, Palma de Mallorca

REF. APMS2508007



Sa Calatrava, Palma de Mallorca

REF. APMS2508007



Les données de chaque propriété ne font pas partie d'une offre ou d'un contrat. Vous ne devez pas considérer les déclarations faites par aProperties, verbalement ou par écrit, concernant la propriété, son état ou sa valeur comme étant exactes ou factuelles. Les photographies ne montrent que certaines parties de la propriété telles qu'elles étaient au moment où elles ont été prises. Les superficies, dimensions et distances fournies sont approximatives et doivent être vérifiées par le client. Les images générées par ordinateur ne sont qu'une indication de l'apparence possible de la propriété et peuvent changer à tout moment. Les informations concernant une propriété sont susceptibles d'être modifiées à tout moment.