

Sa Calatrava, Palma de Mallorca

REF. APM2606028

Appartement de luxe à louer dans le centre historique de Palma

Caractéristiques

Surface

213 m²

Chambres

2

Salles de bain

2

- ✓ Vues
- ✓ Débarras
- ✓ Terrasse
- ✓ A un parking
- ✓ Chauffage
- ✓ AACC
- ✓ Ascenseur

Prix

4.900 €



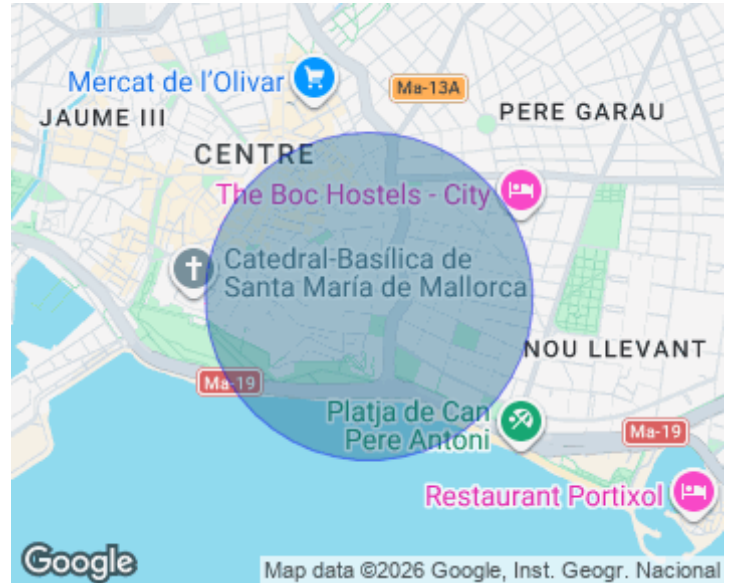
Situé dans le prestigieux quartier de Sa Calatrava, au cœur du centre historique de Palma, ce superbe appartement offre une alliance parfaite entre élégance, volumes généreux et emplacement privilégié. Bénéficiant d'une magnifique vue sur la mer et entouré du charme des ruelles historiques de la ville, il constitue une adresse idéale pour profiter d'un cadre de vie exclusif. La propriété développe plus de 200 m² et offre des espaces lumineux, généreux et parfaitement agencés. Les matériaux nobles, les finitions haut de gamme et le soin apporté à chaque détail confèrent à l'ensemble une élégance remarquable. L'espace de

vie comprend un vaste salon-salle à manger ainsi qu'une cuisine contemporaine aux finitions raffinées. Depuis ces pièces principales, vous profiterez d'une agréable vue sur la Méditerranée. L'appartement dispose de deux grandes chambres et de deux salles de bains complètes, offrant confort et intimité. À l'étage supérieur, une agréable terrasse privée accessible depuis l'espace nuit permet de profiter...

Contactez-nous,
nous serons heureux de vous aider,
pour vous fournir plus de détails et
d'informations.

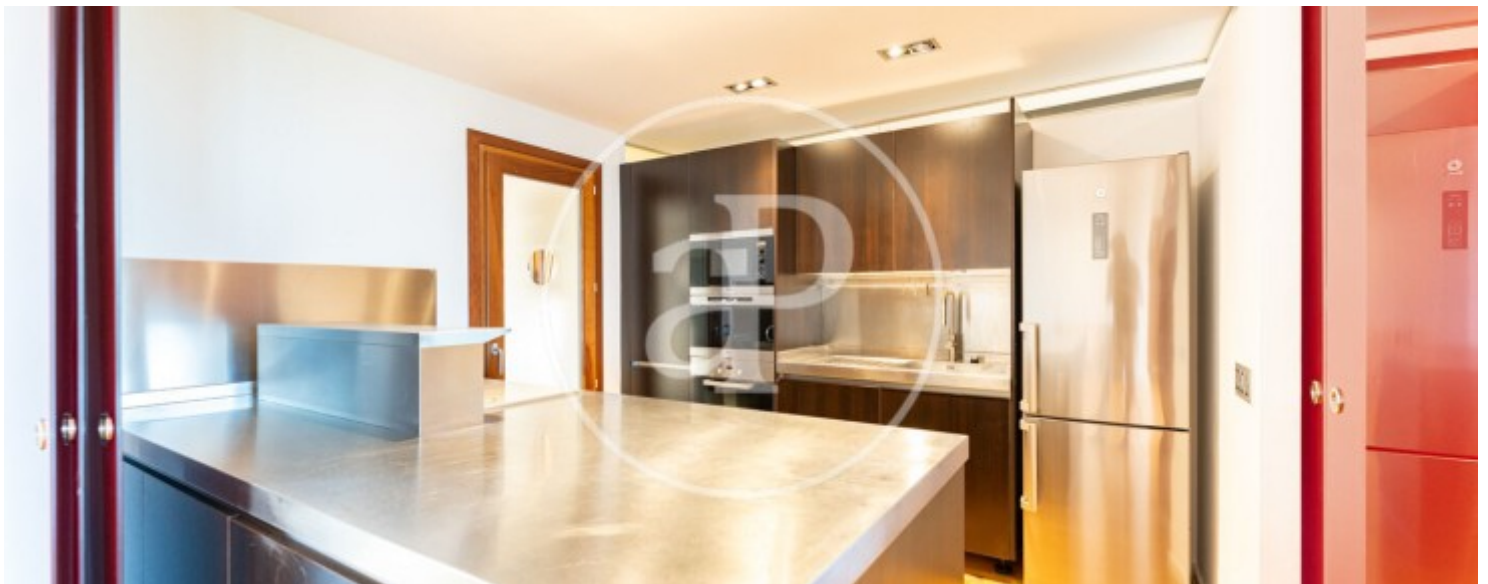
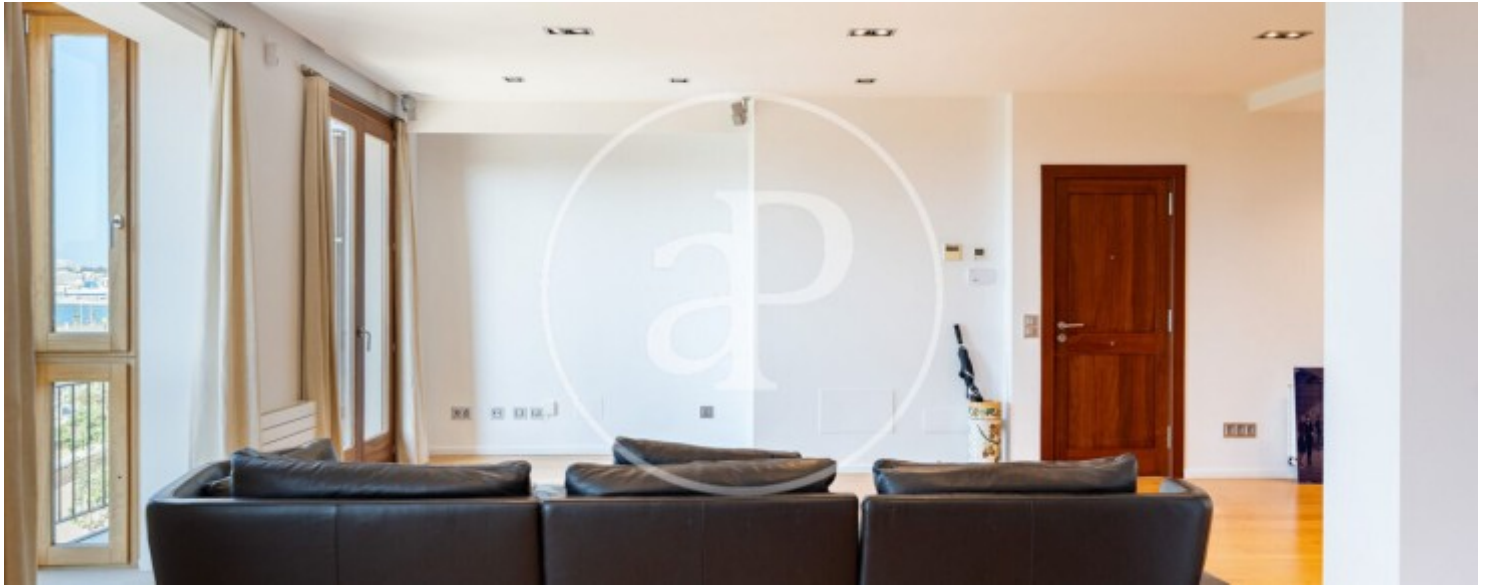
Sa Calatrava, Palma de Mallorca

REF. APM2606028



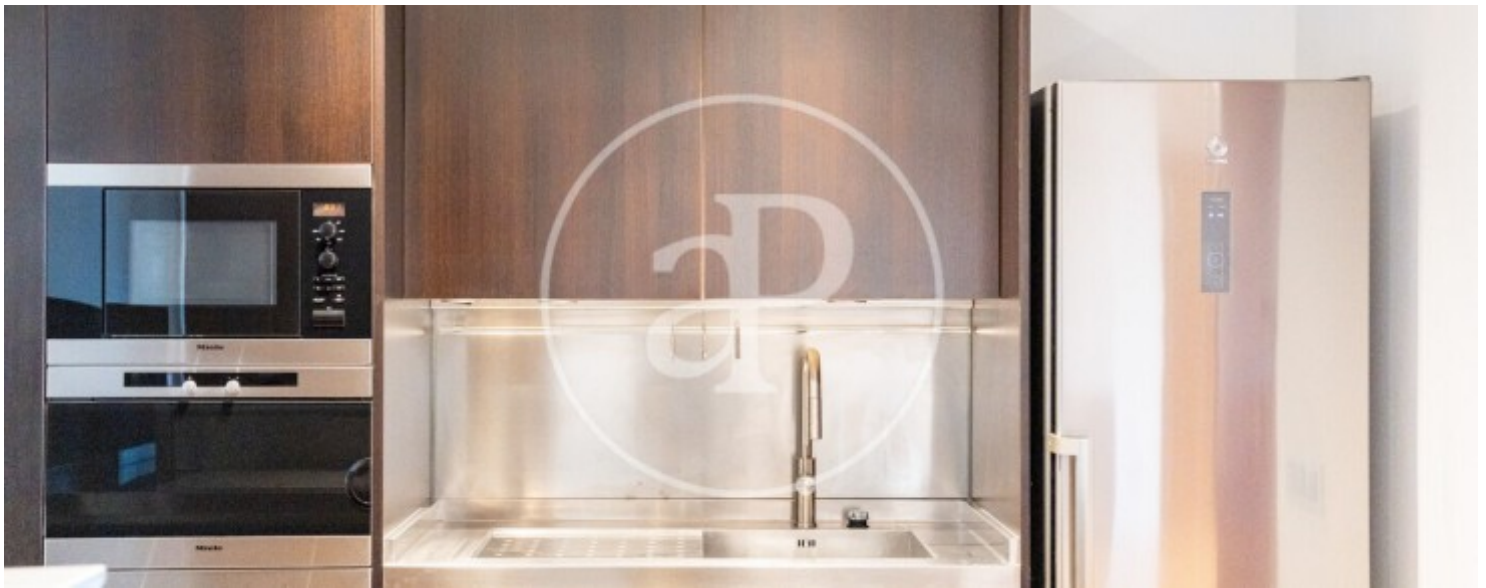
Sa Calatrava, Palma de Mallorca

REF. APM2606028



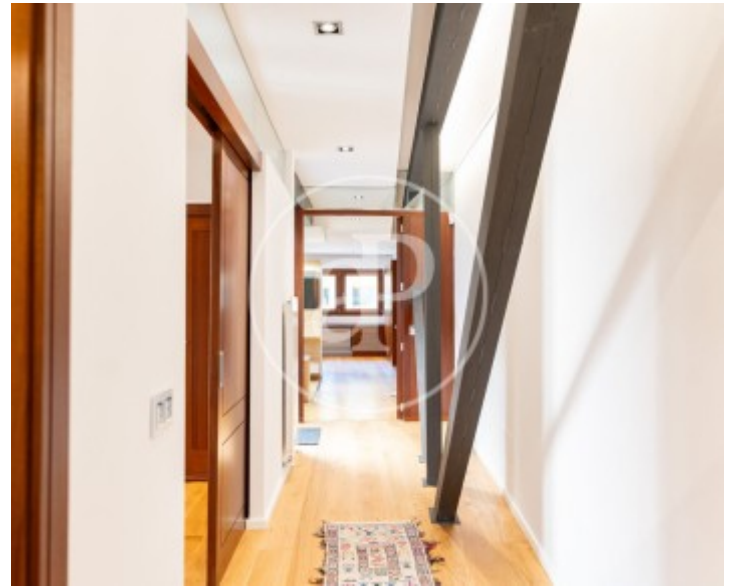
Sa Calatrava, Palma de Mallorca

REF. APM2606028



Sa Calatrava, Palma de Mallorca

REF. APM2606028



Les données de chaque propriété ne font pas partie d'une offre ou d'un contrat. Vous ne devez pas considérer les déclarations faites par aProperties, verbalement ou par écrit, concernant la propriété, son état ou sa valeur comme étant exactes ou factuelles. Les photographies ne montrent que certaines parties de la propriété telles qu'elles étaient au moment où elles ont été prises. Les superficies, dimensions et distances fournies sont approximatives et doivent être vérifiées par le client. Les images générées par ordinateur ne sont qu'une indication de l'apparence possible de la propriété et peuvent changer à tout moment. Les informations concernant une propriété sont susceptibles d'être modifiées à tout moment.