

Sa Calatrava, Palma de Mallorca

REF. APM2505011

# Appartement de caractère à louer dans la vieille ville

## Caractéristiques

Surface  
**100 m<sup>2</sup>**

Chambres  
**2**

Salles de bain  
**2**

- ✓ Vues
- ✓ AACC
- ✓ Chauffage
- ✓ Ascenseur

Prix  
**1.850 €**



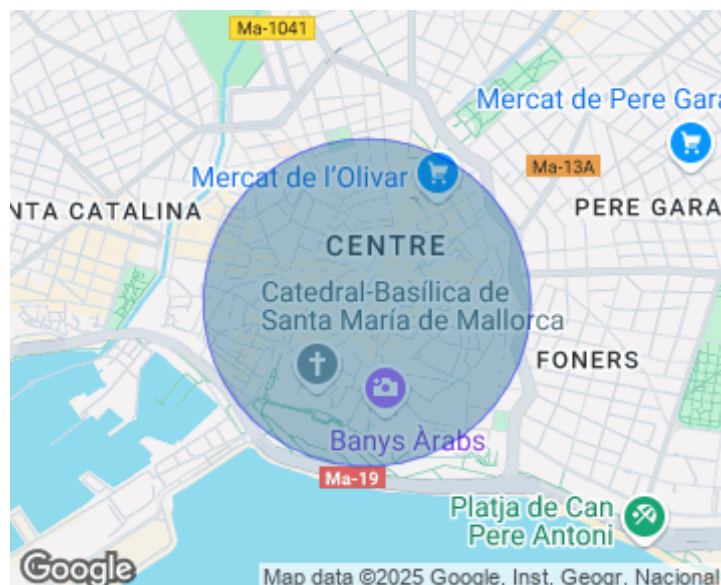
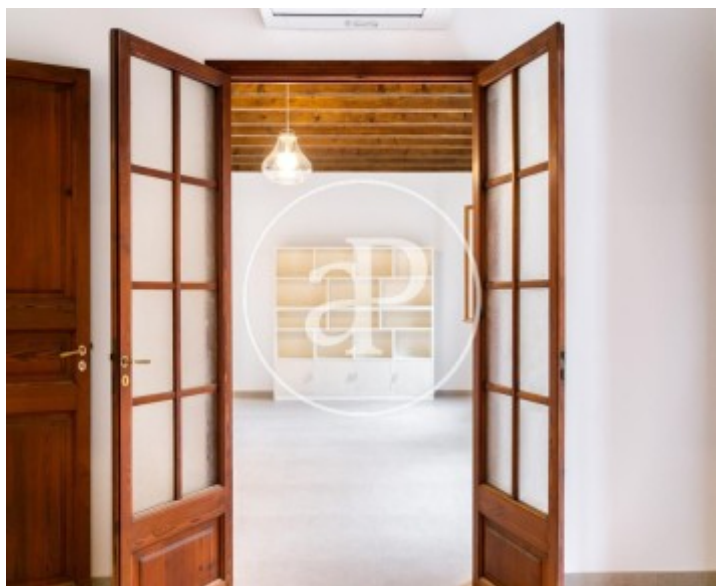
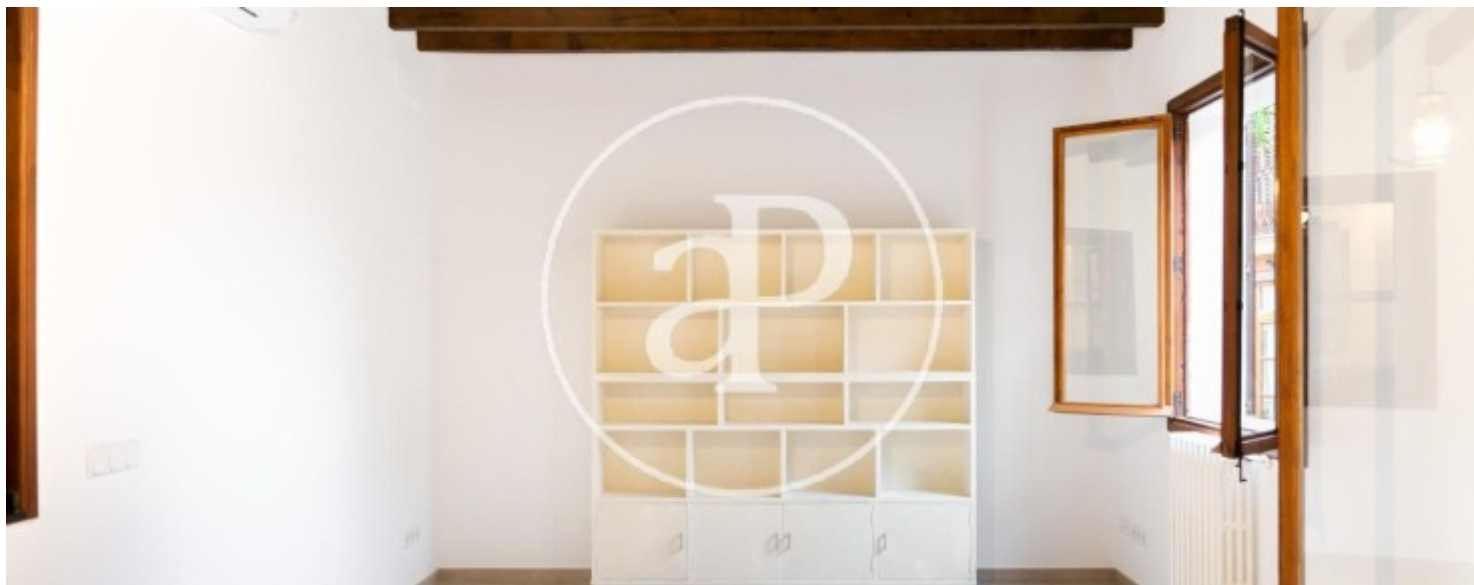
**À LOUER NON MEUBLÉ** Dans l'un des quartiers les plus recherchés de Palma, tout près de la Plaza Mayor, nous trouvons cet appartement de 100 m<sup>2</sup> rénové avec caractère, dans une finca majorquine classique. La propriété présente un mélange de style moderne et classique car elle a été restaurée en conservant les portes d'origine et différents éléments de la cuisine. Le hall d'entrée mène à un salon-salle à manger lumineux avec accès à un balcon offrant des vues dégagées, relié à la cuisine par une fenêtre, qui est entièrement meublée et équipée avec goût et dispose d'un

garde-manger séparé. Dans la même zone se trouve une chambre double avec des armoires encastrées. Par un couloir, on accède à la zone nuit, où se trouvent deux chambres, une chambre double avec armoires encastrées et salle de bains attenante avec douche, et une chambre simple, idéale pour une chambre d'enfant. À côté de la chambre à coucher, il y a une autre salle de bains avec douche. Excellent...

**Contactez-nous,**  
nous serons heureux de vous aider,  
pour vous fournir plus de détails et  
d'informations.

Sa Calatrava, Palma de Mallorca

REF. APM2505011



Sa Calatrava, Palma de Mallorca

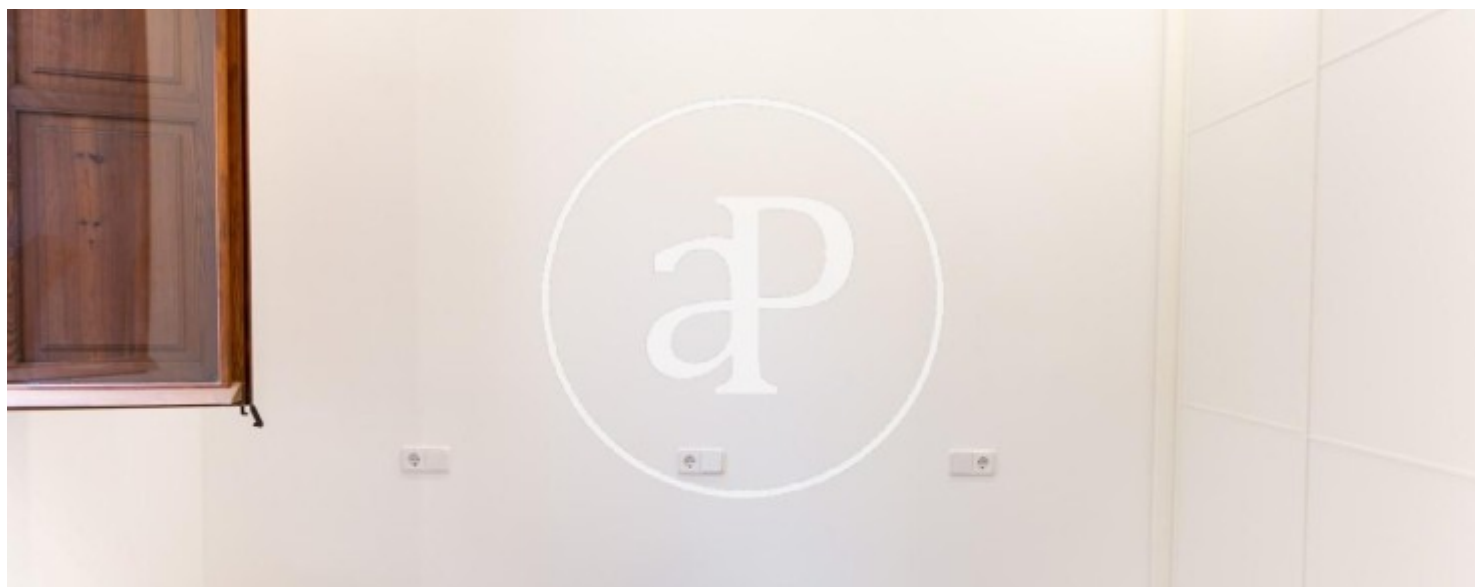
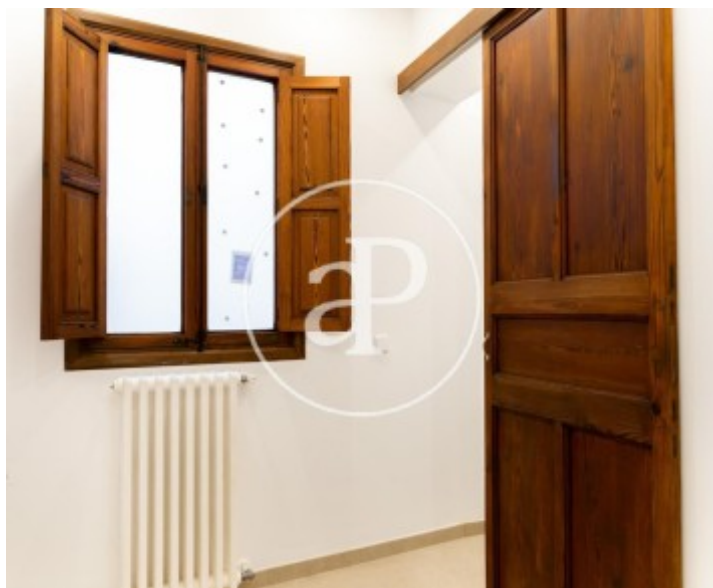
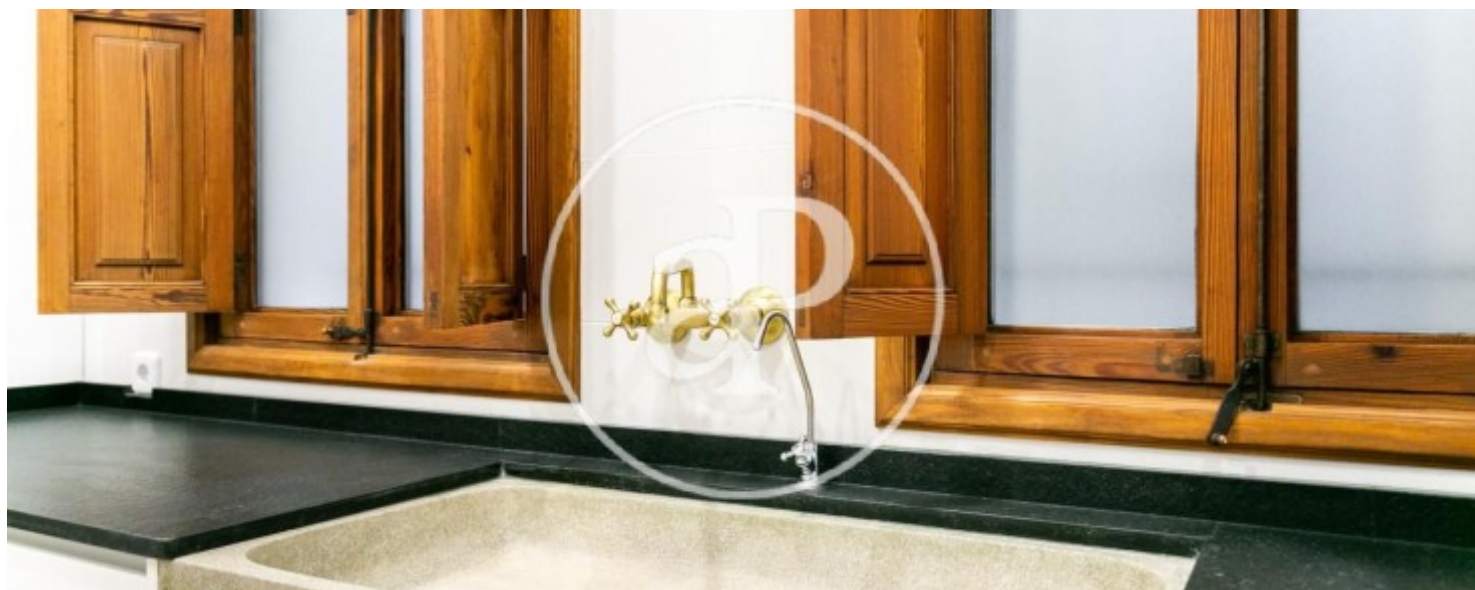
REF. APM2505011





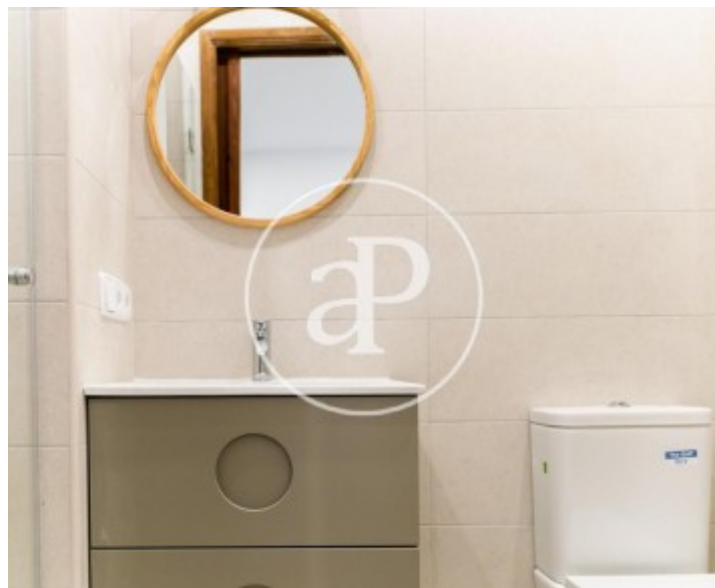
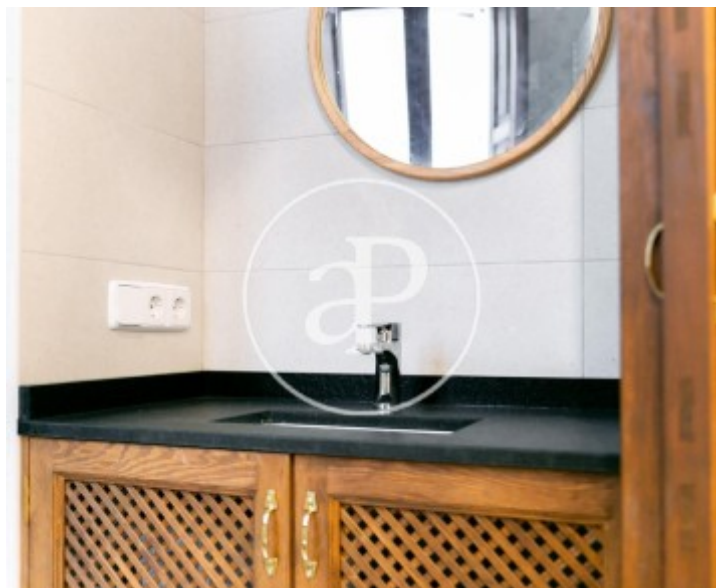
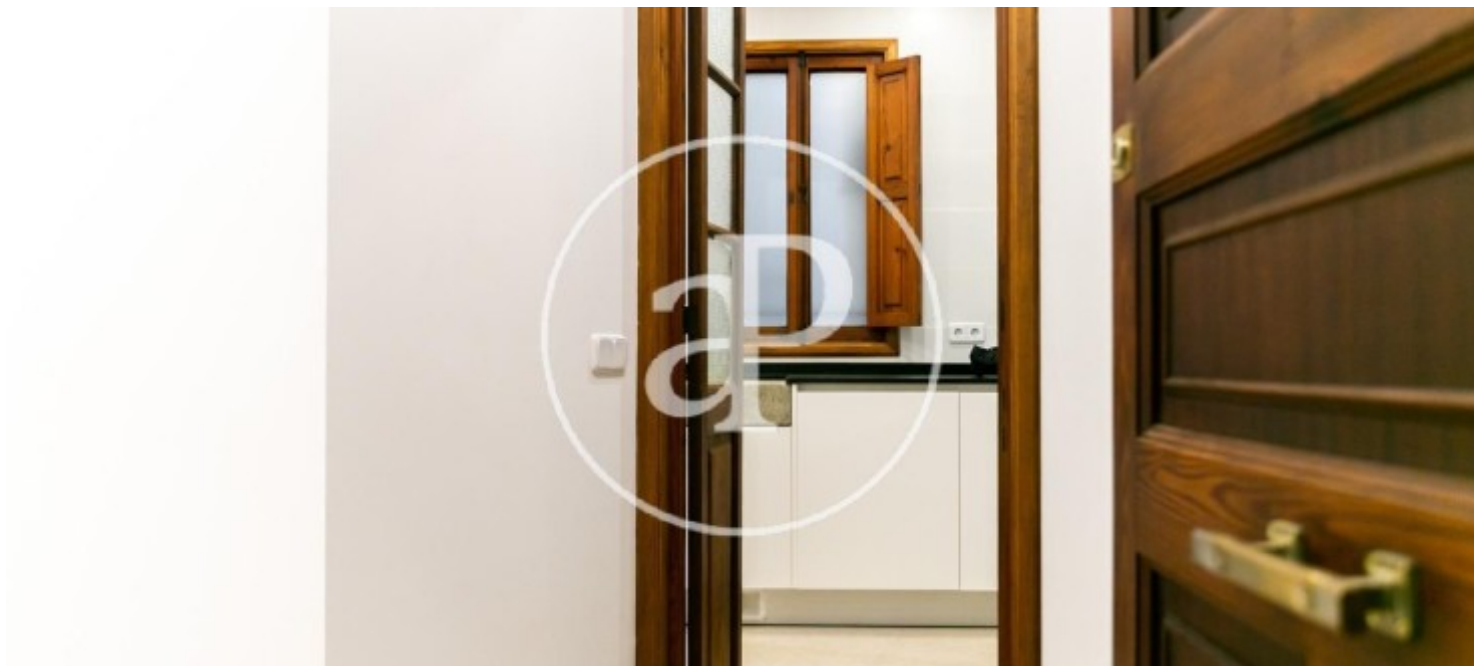
Sa Calatrava, Palma de Mallorca

REF. APM2505011



Sa Calatrava, Palma de Mallorca

REF. APM2505011



Les données de chaque propriété ne font pas partie d'une offre ou d'un contrat. Vous ne devez pas considérer les déclarations faites par aProperties, verbalement ou par écrit, concernant la propriété, son état ou sa valeur comme étant exactes ou factuelles. Les photographies ne montrent que certaines parties de la propriété telles qu'elles étaient au moment où elles ont été prises. Les superficies, dimensions et distances fournies sont approximatives et doivent être vérifiées par le client. Les images générées par ordinateur ne sont qu'une indication de l'apparence possible de la propriété et peuvent changer à tout moment. Les informations concernant une propriété sont susceptibles d'être modifiées à tout moment.