

Sa Calatrava, Palma de Mallorca

REF. APMS2301032

Appartement à louer au cœur de la vieille ville de Sa Calatrava

Caractéristiques

Surface

79 m²

Chambres

2

Salles de bains

1

✓ Meublé ✓ A un parking

Image not found or type unknown



Prix

2.000 €

Il s'agit d'un appartement traditionnel de style majorquin situé dans le quartier traditionnel de Sa Calatrava, à 100m des Avenidas qui communiquent avec les routes principales de Majorque.

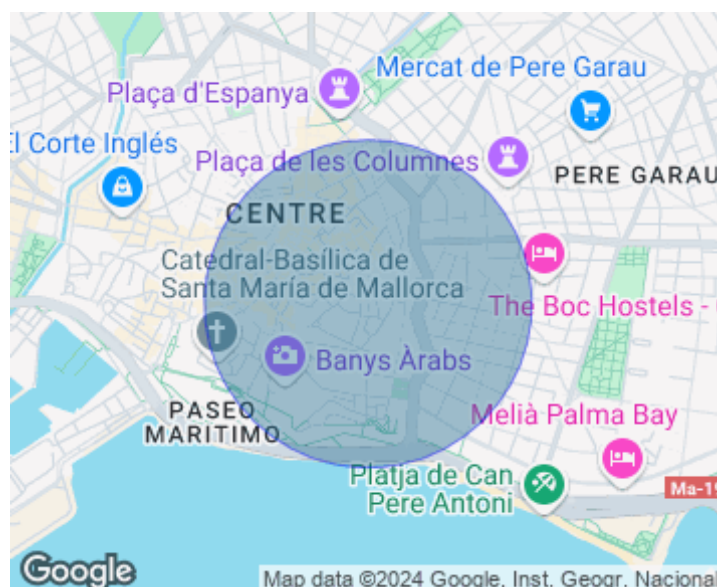
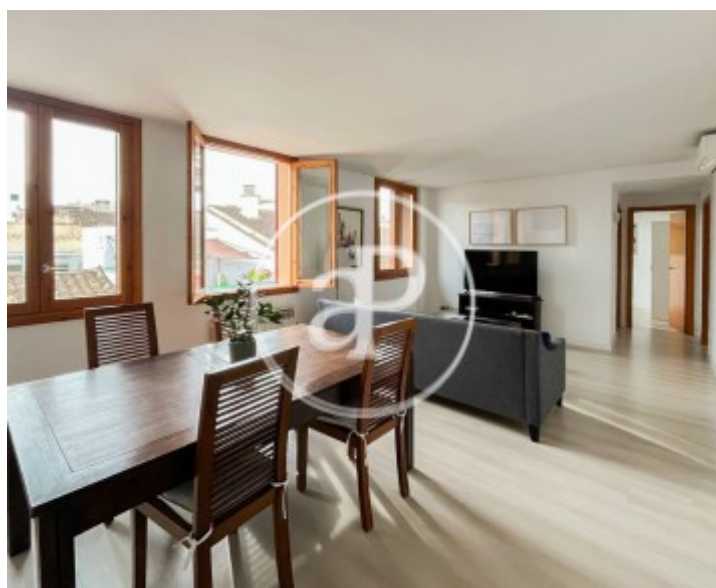
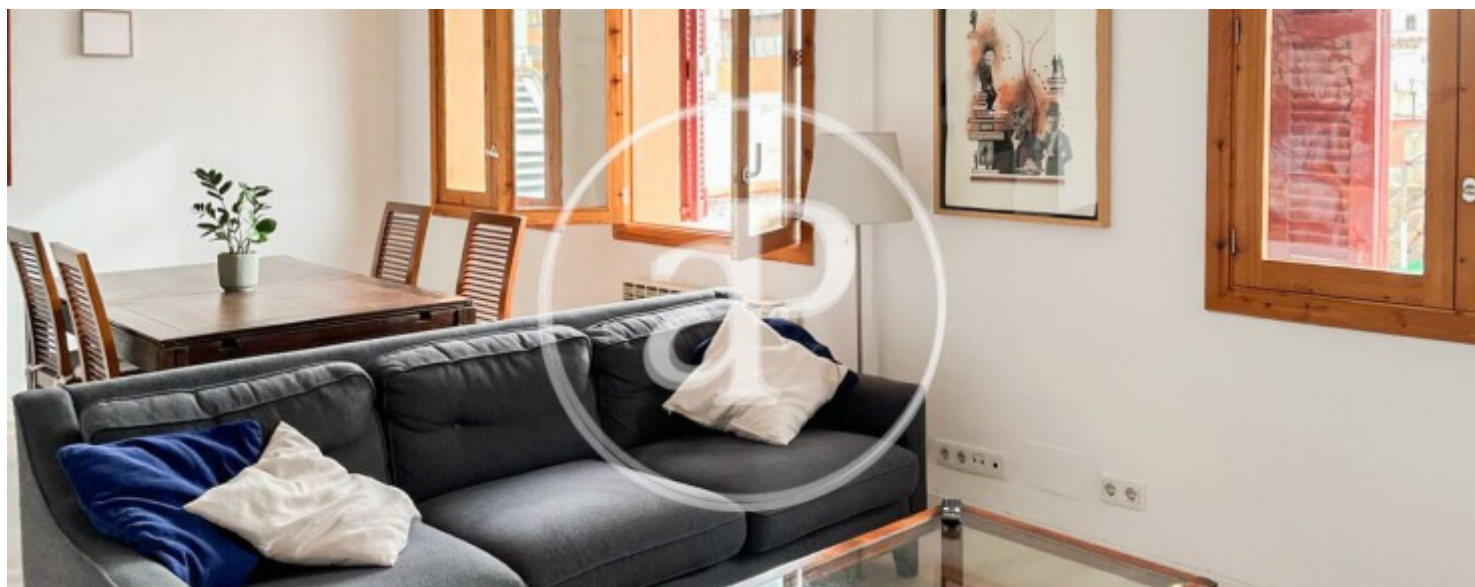
Il se trouve à seulement cinq minutes de marche des plages de Palma, entouré de parcs et de la meilleure gastronomie de la ville. La propriété dispose de deux chambres, une double et une simple avec des armoires intégrées. Toutes deux sont reliées à la zone nuit par une salle de bains entièrement équipée pour assurer un séjour confortable. Le salon/salle à manger est

entièrement meublé avec des canapés et une table à manger, et donne sur la ville. Un parking partiel dans le quartier est inclus. L'eau, l'électricité et le wifi sont inclus dans le prix. Dépôt de 1.000€. DISPONIBLE UNIQUEMENT POUR LA LOCATION DE COURT TERME (32 jours à 11 mois). Pouvez-vous imaginer vivre ici?

Contactez-nous,
nous serons heureux de vous aider,
pour vous fournir plus de détails et
d'informations.

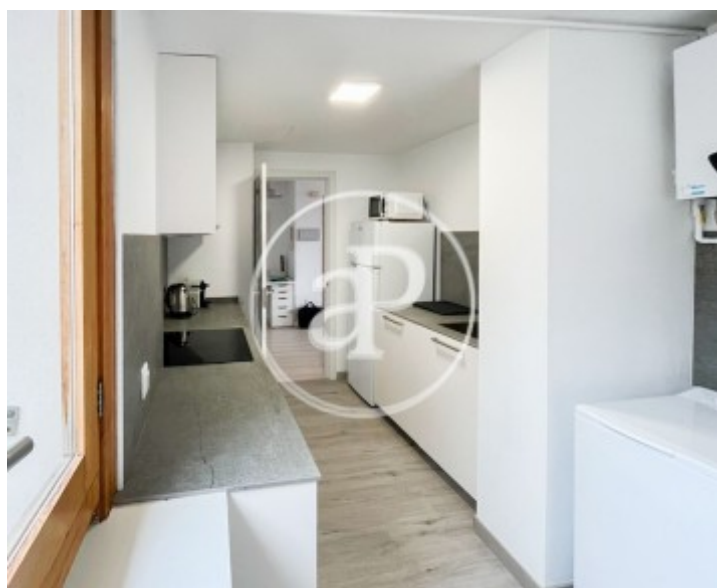
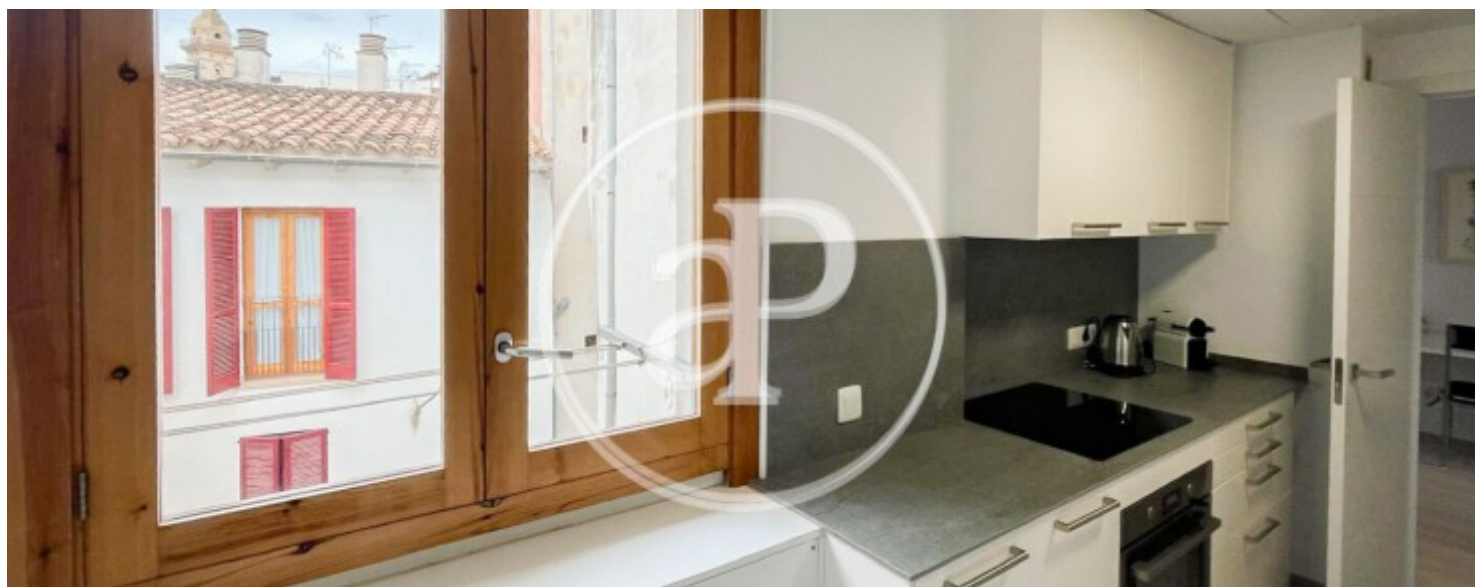
Sa Calatrava, Palma de Mallorca

REF. APMS2301032



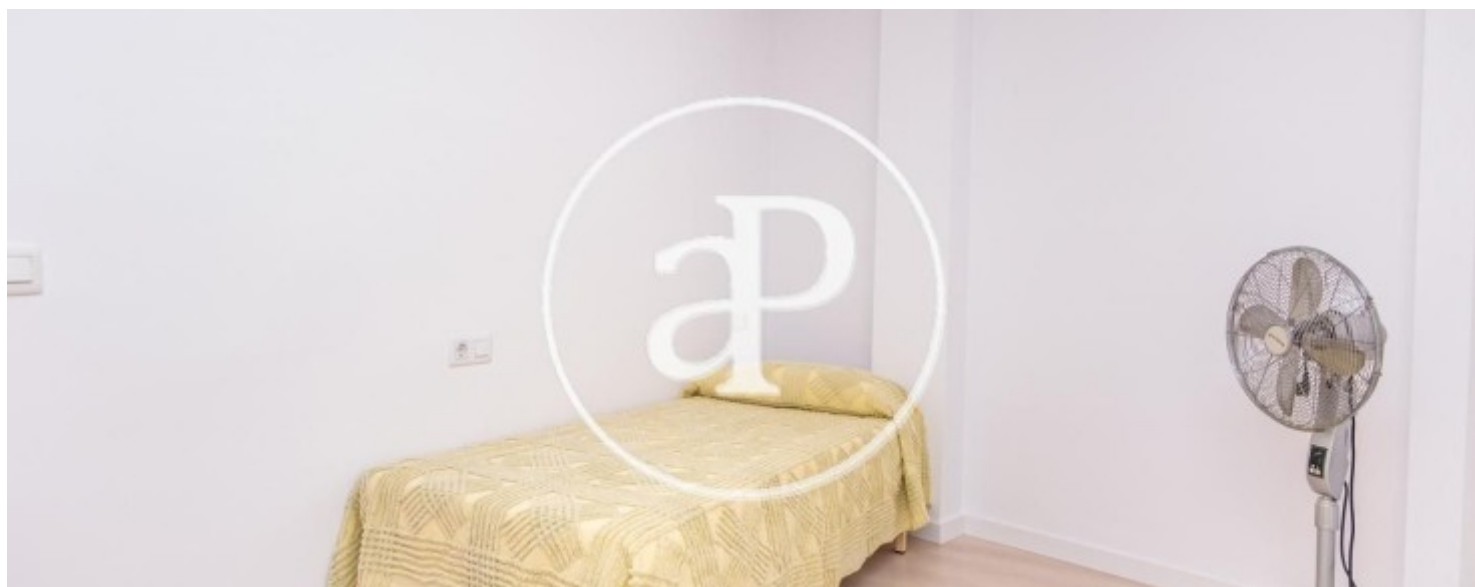
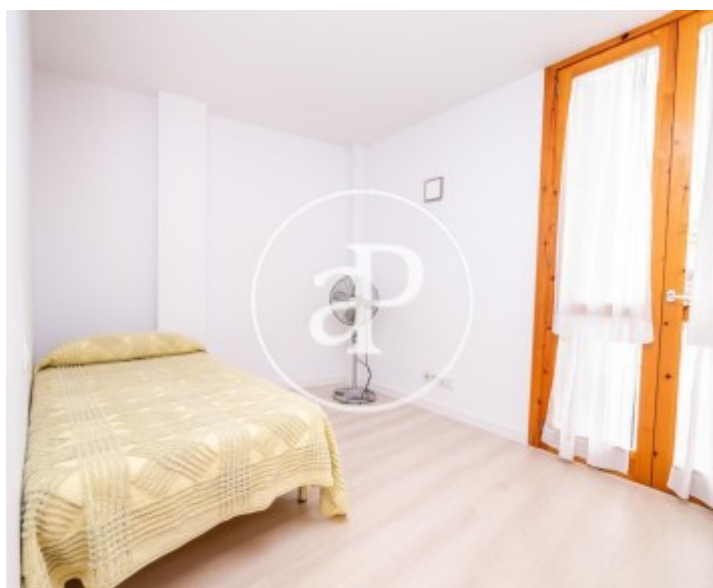
Sa Calatrava, Palma de Mallorca

REF. APMS2301032



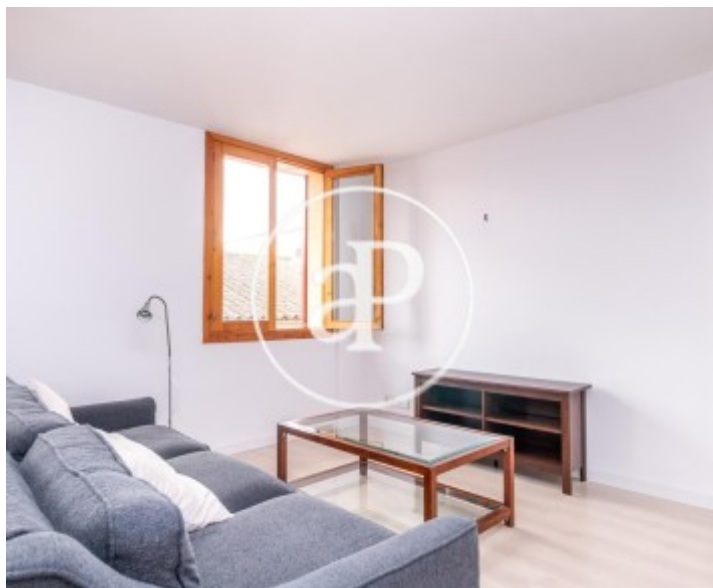
Sa Calatrava, Palma de Mallorca

REF. APMS2301032



Sa Calatrava, Palma de Mallorca

REF. APMS2301032



Les données de chaque propriété ne font pas partie d'une offre ou d'un contrat. Vous ne devez pas considérer les déclarations faites par aProperties, verbalement ou par écrit, concernant la propriété, son état ou sa valeur comme étant exactes ou factuelles. Les photographies ne montrent que certaines parties de la propriété telles qu'elles étaient au moment où elles ont été prises. Les superficies, dimensions et distances fournies sont approximatives et doivent être vérifiées par le client. Les images générées par ordinateur ne sont qu'une indication de l'apparence possible de la propriété et peuvent changer à tout moment. Les informations concernant une propriété sont susceptibles d'être modifiées à tout moment.