

Puntiró, Palma de Mallorca

REF. VPM2210053

Maison à vendre à Puntiró avec vue sur la baie de Palma

Caractéristiques

Surface

620 m²

Chambres

5

Salles de bain

6

- ✓ Vues
- ✓ Meublé
- ✓ AACC
- ✓ Arrière-cour
- ✓ Gym
- ✓ Chauffage
- ✓ Débarras
- ✓ Terrasse
- ✓ Piscine
- ✓ A un parking

Prix

1.950.000 €



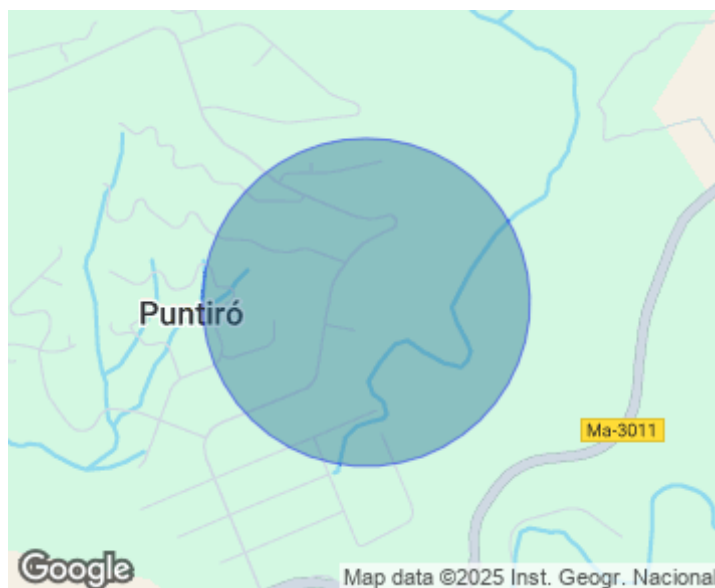
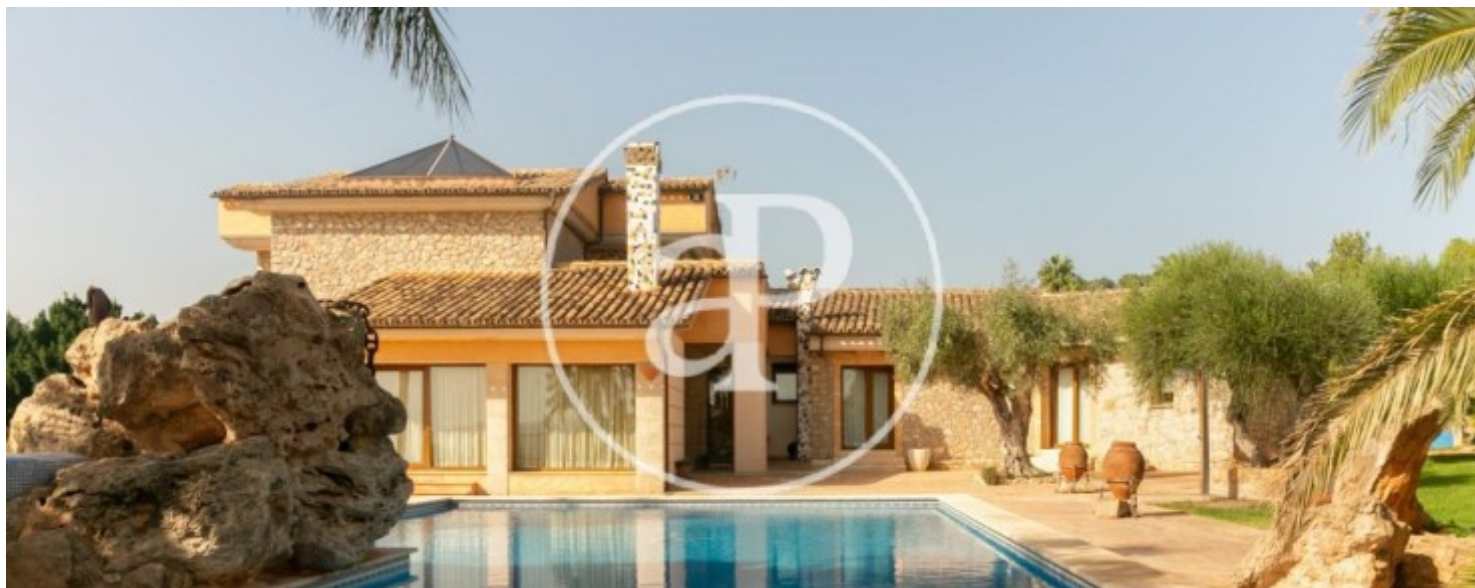
Aproproperties présente cette magnifique villa située sur le haut de Portol et surplombant la baie de Palma, avec cinq chambres à coucher en suite, confortablement situées au rez-de-chaussée et avec un accès séparé aux jardins. Le rez-de-chaussée comprend un splendide hall d'entrée, un grand salon/salle à manger à double hauteur avec une énorme lucarne et sa propre fontaine, une cuisine entièrement équipée avec une salle à manger pour 8 personnes et un garde-manger, ainsi que des toilettes pour les invités. L'étage supérieur dispose d'un salon très lumineux avec sa propre terrasse et une vue sur la moitié de Majorque. Au niveau inférieur, il y a un

grand garage pour plusieurs voitures, une salle de sport, une cave à vin et un bureau. Avec de nombreuses terrasses orientées de manière optimale vers le sud-ouest, cette belle maison bénéficie d'une excellente exposition au soleil et dispose d'un beau jardin avec divers palmiers et arbres fruitiers ainsi que d'une magnifique piscine avec jacuzzi sur un immense terrain avec beaucoup d'intimité, qui offre des vues panoramiques sur les...

Contactez-nous,
nous serons heureux de vous aider,
pour vous fournir plus de détails et
d'informations.

Puntiró, Palma de Mallorca

REF. VPM2210053



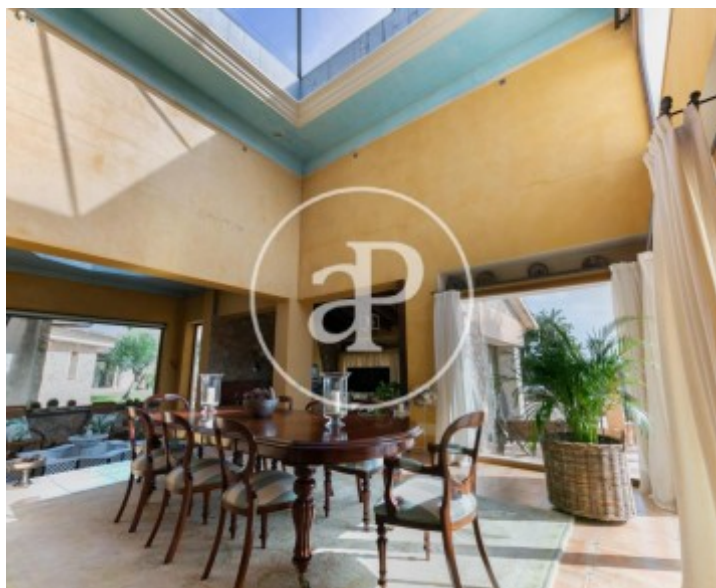
Puntiró, Palma de Mallorca

REF. VPM2210053



Puntiró, Palma de Mallorca

REF. VPM2210053



Puntiró, Palma de Mallorca

REF. VPM2210053



Les données de chaque propriété ne font pas partie d'une offre ou d'un contrat. Vous ne devez pas considérer les déclarations faites par aProperties, verbalement ou par écrit, concernant la propriété, son état ou sa valeur comme étant exactes ou factuelles. Les photographies ne montrent que certaines parties de la propriété telles qu'elles étaient au moment où elles ont été prises. Les superficies, dimensions et distances fournies sont approximatives et doivent être vérifiées par le client. Les images générées par ordinateur ne sont qu'une indication de l'apparence possible de la propriété et peuvent changer à tout moment. Les informations concernant une propriété sont susceptibles d'être modifiées à tout moment.