

Portixol - Molinar, Palma de Mallorca

REF. VPM2502015

Maison à vendre à Portixol, Palma

Caractéristiques

Surface

172 m²

Chambres

3

Salles de bain

3

- ✓ Vues
- ✓ Meublé
- ✓ Terrasse
- ✓ Chauffage
- ✓ AACC
- ✓ Arrière-cour

Prix

1.980.000 €



Bienvenue au paradis de la mer ! Nous vous présentons un joyau unique : un superbe penthouse en première ligne qui redéfinit l'élégance côtière et offre une expérience de vie incomparable. Ce splendide penthouse comprend 3 chambres à coucher et 1 salle de bains : grâce à un aménagement intérieur soigneusement planifié, les trois chambres à coucher offrent confort et intimité. La salle de bains principale, équipée d'une grande douche à l'italienne, apporte une touche de luxe à vos moments de détente. Salon avec vue sur la mer : Imaginez que vous vous réveillez tous les matins et que vous savourez une tasse de café avec une vue panoramique sur la

mer Méditerranée depuis votre salon confortable. La lumière naturelle inonde l'espace, créant une atmosphère chaleureuse et relaxante. Cuisine avec accès à la terrasse : la cuisine, conçue avec élégance et fonctionnalité, a accès à une petite terrasse. Ce coin charmant est l'endroit idéal pour profiter de petits déjeuners en plein air ou de dîners intimes. Terrasse de 40 m² : Le...

Contactez-nous,
nous serons heureux de vous aider,
pour vous fournir plus de détails et
d'informations.

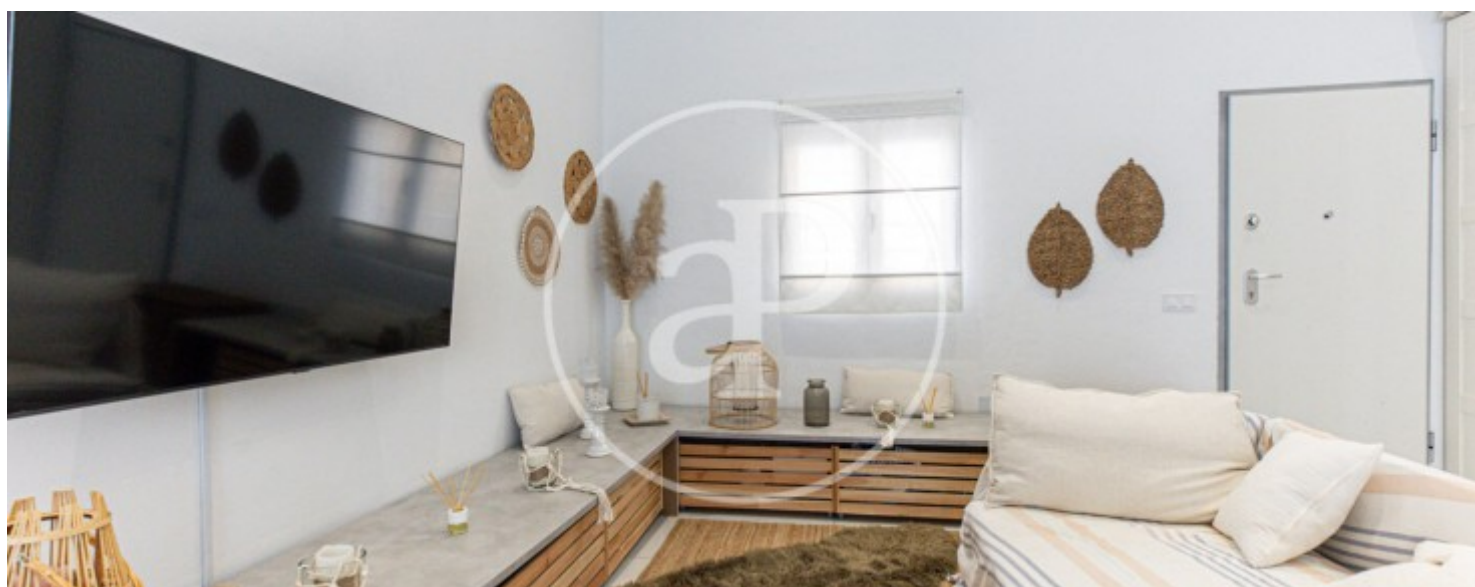
Portixol - Molinar, Palma de Mallorca

REF. VPM2502015



Portixol - Molinar, Palma de Mallorca

REF. VPM2502015



Portixol - Molinar, Palma de Mallorca

REF. VPM2502015



Portixol - Molinar, Palma de Mallorca

REF. VPM2502015



Les données de chaque propriété ne font pas partie d'une offre ou d'un contrat. Vous ne devez pas considérer les déclarations faites par aProperties, verbalement ou par écrit, concernant la propriété, son état ou sa valeur comme étant exactes ou factuelles. Les photographies ne montrent que certaines parties de la propriété telles qu'elles étaient au moment où elles ont été prises. Les superficies, dimensions et distances fournies sont approximatives et doivent être vérifiées par le client. Les images générées par ordinateur ne sont qu'une indication de l'apparence possible de la propriété et peuvent changer à tout moment. Les informations concernant une propriété sont susceptibles d'être modifiées à tout moment.