

Portixol - Molinar, Palma de Mallorca

REF. VPM2503013

# Appartement à vendre à El Molinar

## Caractéristiques

Surface

**80 m<sup>2</sup>**

Chambres

**3**

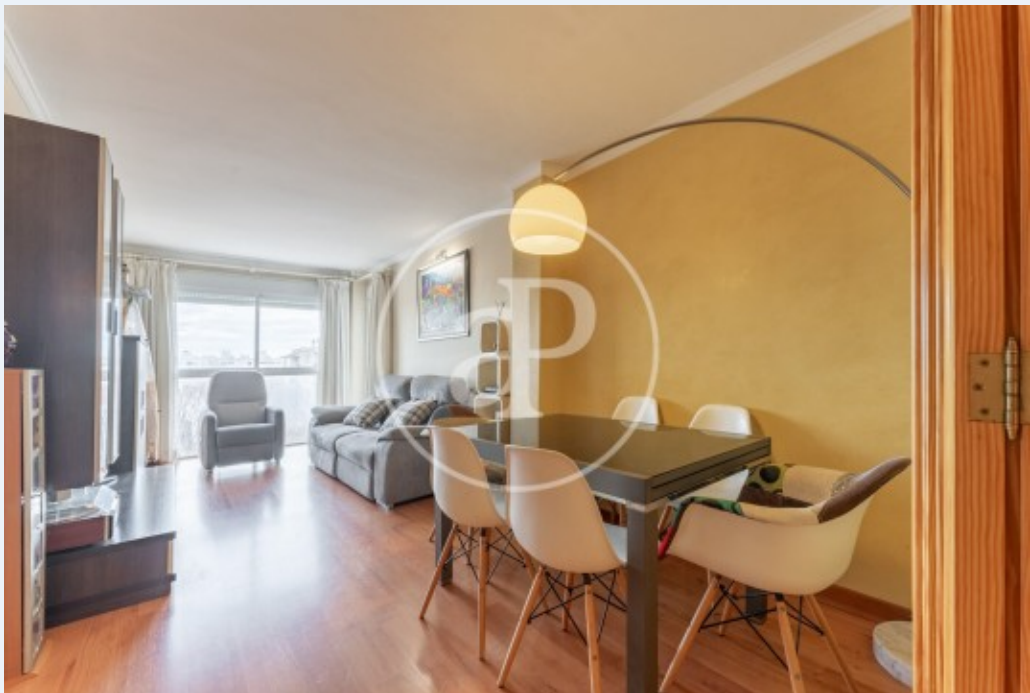
Salles de bain

**2**

- ✓ Vues
- ✓ Meublé
- ✓ AACC
- ✓ Ascenseur
- ✓ Chauffage
- ✓ Débarras
- ✓ Terrasse
- ✓ A un parking

Prix

**485.000 €**



**Bienvenue à Molinar ! Un emplacement imbattable, à seulement 2 blocs de la mer, dans l'un des quartiers les plus recherchés de Palma.**

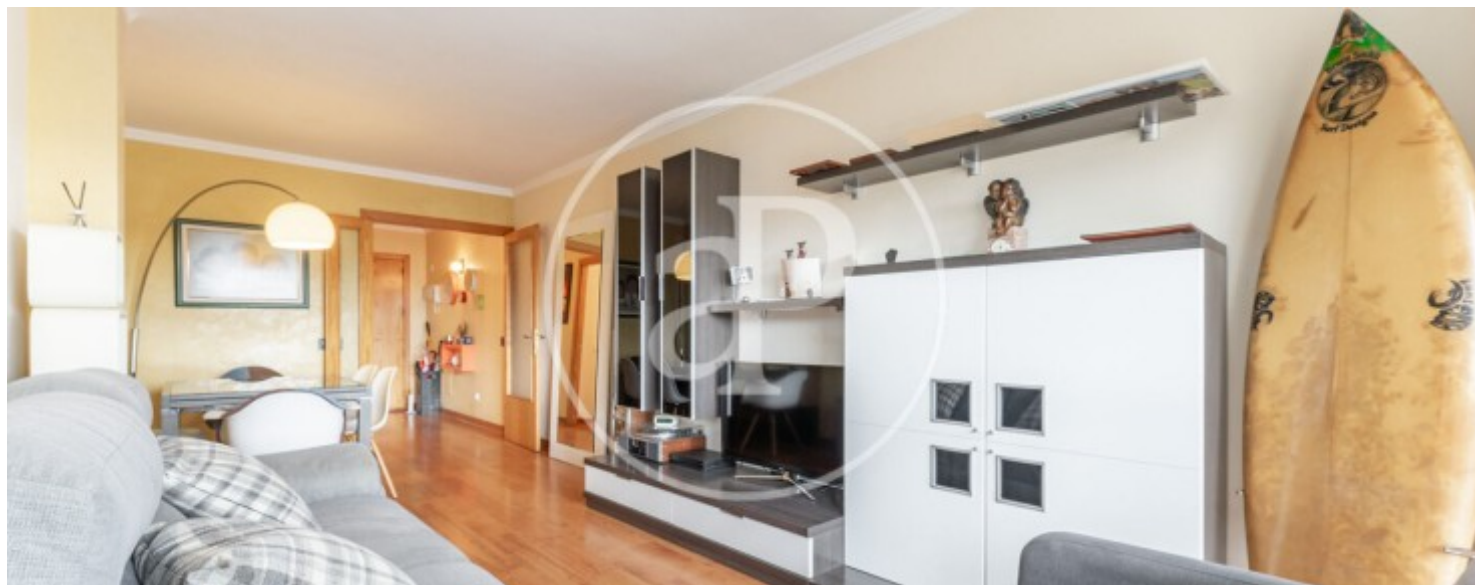
Ce magnifique appartement est situé au dernier niveau d'un immeuble très calme et bien entretenu, offrant une grande intimité et des vues spectaculaires. La propriété est en excellent état et est remplie de lumière naturelle, créant une atmosphère confortable et agréable. Elle comprend trois chambres, deux salles de bains, une cuisine entièrement équipée, une galerie spacieuse et un balcon avec vue sur la mer. En

outre, la propriété comprend une grande place de parking souterrain et une salle de stockage supplémentaire, offrant un espace de rangement supplémentaire. Molinar est un quartier qui combine le meilleur de la tradition et de la modernité, offrant une grande qualité de vie. Il est parfaitement relié au centre de Palma et dispose d'une grande variété de services, de bars, de restaurants, de supermarchés et d'écoles. Ce...

**Contactez-nous,**  
nous serons heureux de vous aider,  
pour vous fournir plus de détails et  
d'informations.

Portixol - Molinar, Palma de Mallorca

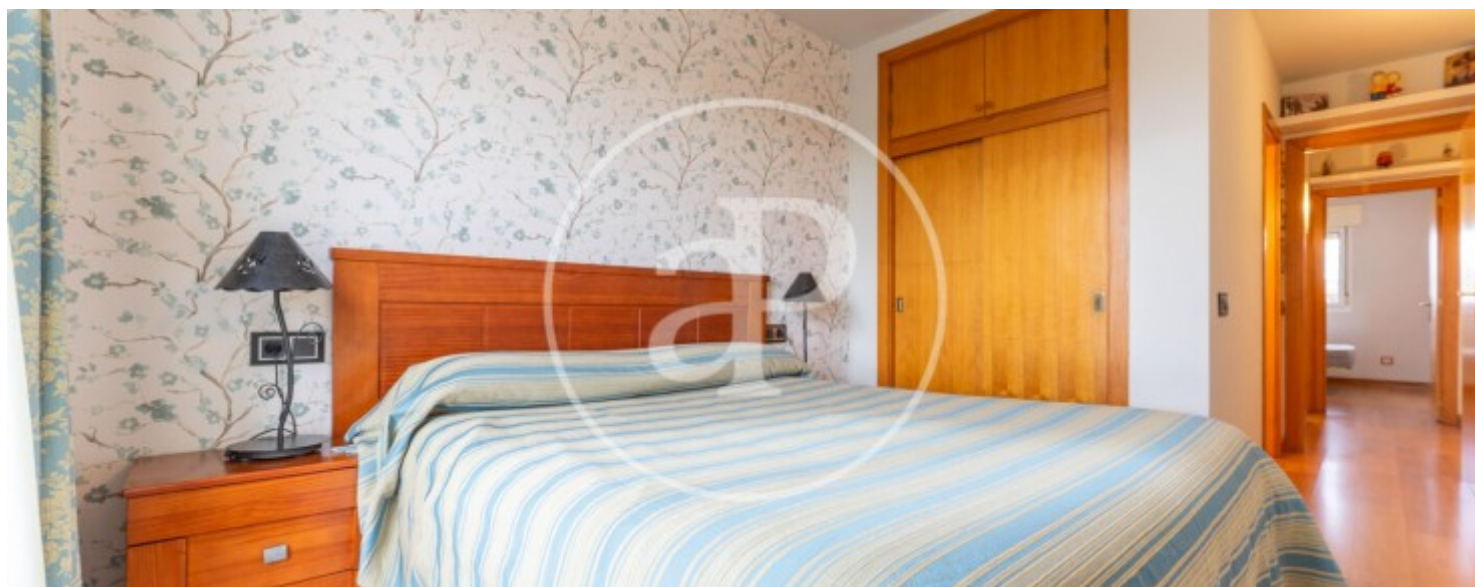
REF. VPM2503013





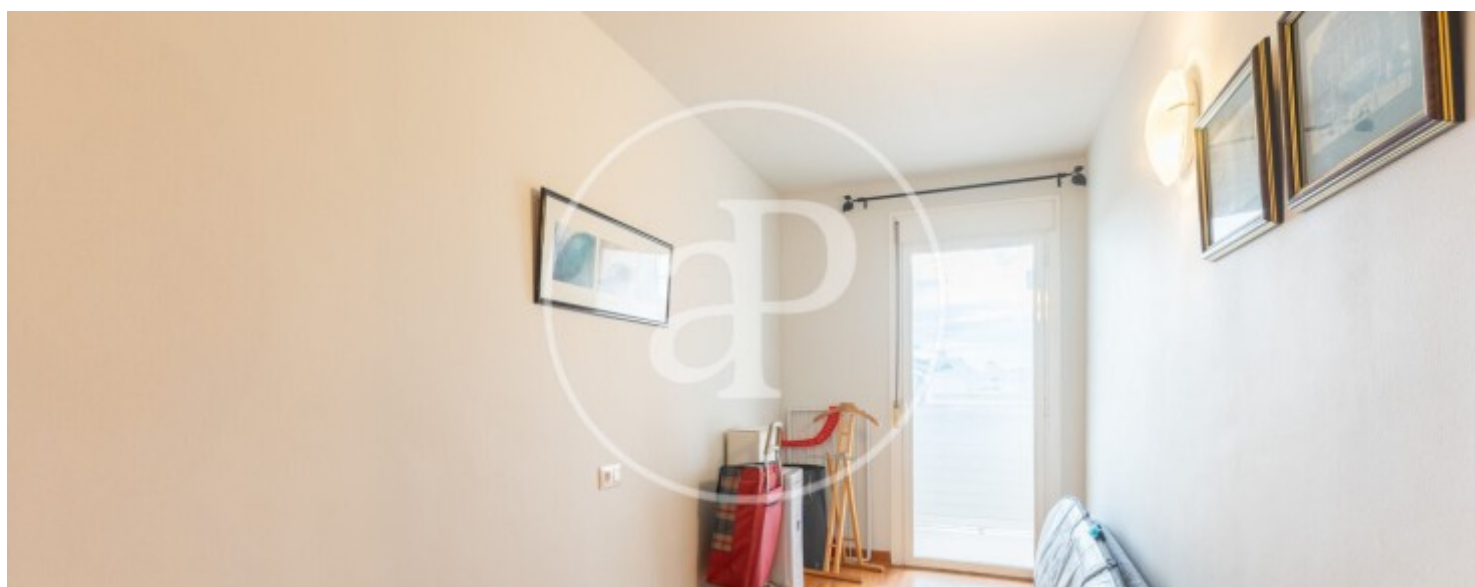
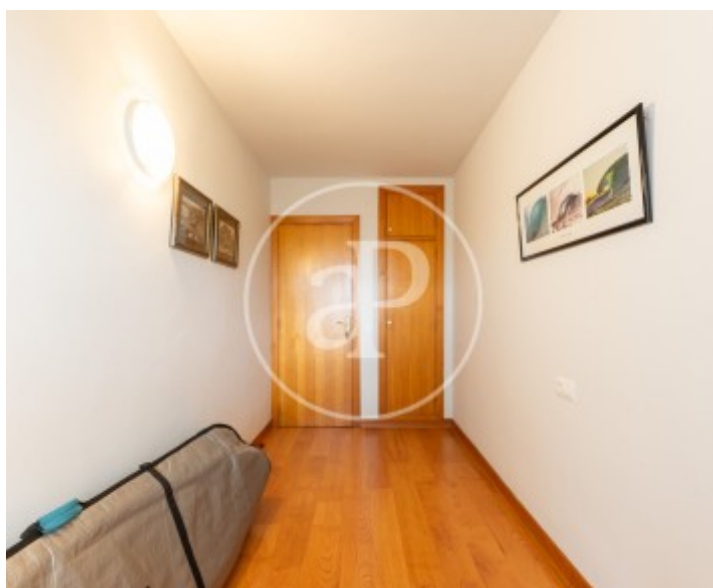
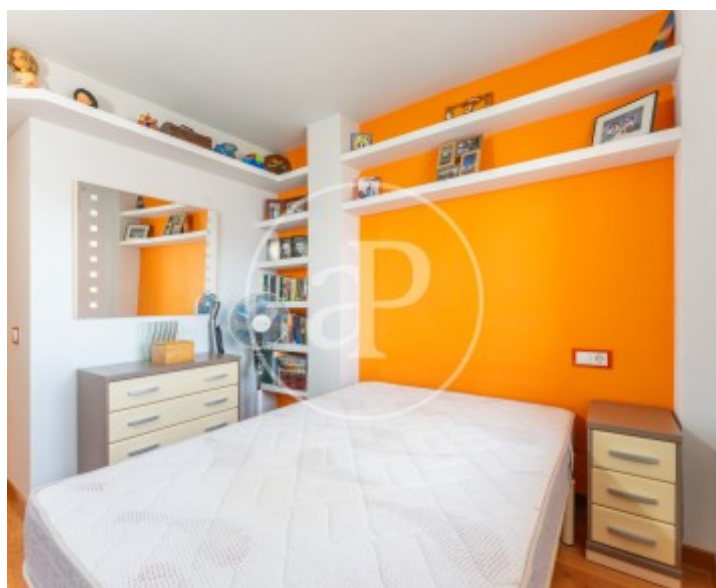
Portixol - Molinar, Palma de Mallorca

REF. VPM2503013



Portixol - Molinar, Palma de Mallorca

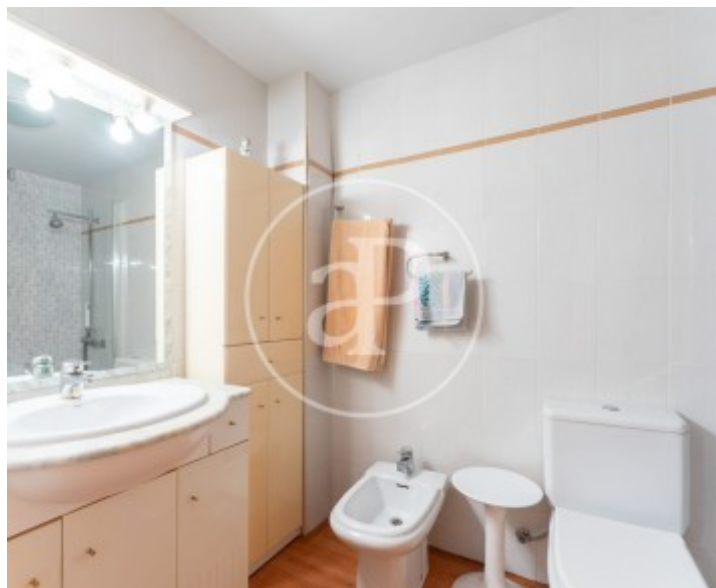
REF. VPM2503013





Portixol - Molinar, Palma de Mallorca

REF. VPM2503013



Les données de chaque propriété ne font pas partie d'une offre ou d'un contrat. Vous ne devez pas considérer les déclarations faites par aProperties, verbalement ou par écrit, concernant la propriété, son état ou sa valeur comme étant exactes ou factuelles. Les photographies ne montrent que certaines parties de la propriété telles qu'elles étaient au moment où elles ont été prises. Les superficies, dimensions et distances fournies sont approximatives et doivent être vérifiées par le client. Les images générées par ordinateur ne sont qu'une indication de l'apparence possible de la propriété et peuvent changer à tout moment. Les informations concernant une propriété sont susceptibles d'être modifiées à tout moment.