

Portixol - Molinar, Palma de Mallorca

REF. VPM2503008

# Appartement à vendre à Portixol

## Caractéristiques

Surface

**75 m<sup>2</sup>**

Chambres

**2**

Salles de bain

**2**

- ✓ Vues
- ✓ Meublé
- ✓ AACC
- ✓ Piscine
- ✓ A un parking
- ✓ Chauffage
- ✓ Débarras
- ✓ Terrasse
- ✓ Ascenseur

Prix

**595.000 €**



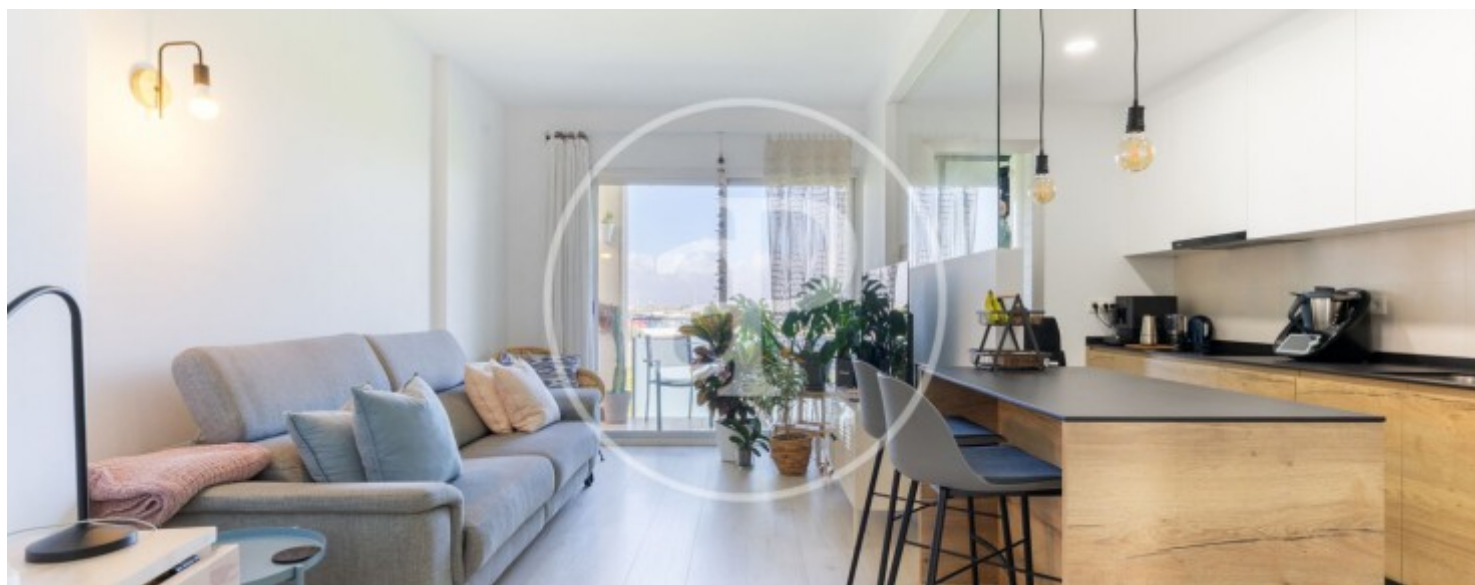
À vendre avec locataires Nous vous présentons un penthouse entièrement rénové avec des matériaux haut de gamme, situé dans une résidence relativement moderne datant de 2006. La propriété occupe le dernier étage, offrant intimité et une terrasse privée de 62?m<sup>2</sup> accessible depuis l'intérieur. La propriété comprend deux places de parking adjacentes dans le garage souterrain ainsi qu'un vaste débarras d'environ 8?m<sup>2</sup>, offrant praticité et fonctionnalité, avec un accès direct au parking depuis l'intérieur de l'immeuble. La rénovation intégrale a été réalisée dans un esprit moderne et sop

histriqué. La cuisine ouverte sur le salon a été conçue pour créer une ambiance lumineuse et fluide, idéale pour des moments en famille ou entre amis. L'éclairage a été élaboré pour mettre en valeur l'espace, et l'orientation de l'appartement maximise l'entrée de lumière naturelle, offrant un cadre accueillant. La cuisine est un véritable centre de design : moderne et...

**Contactez-nous,**  
nous serons heureux de vous aider,  
pour vous fournir plus de détails et  
d'informations.

Portixol - Molinar, Palma de Mallorca

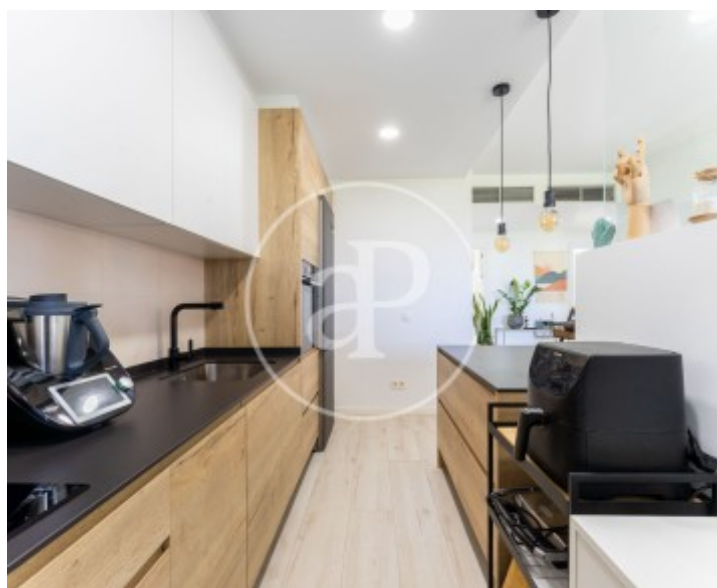
REF. VPM2503008





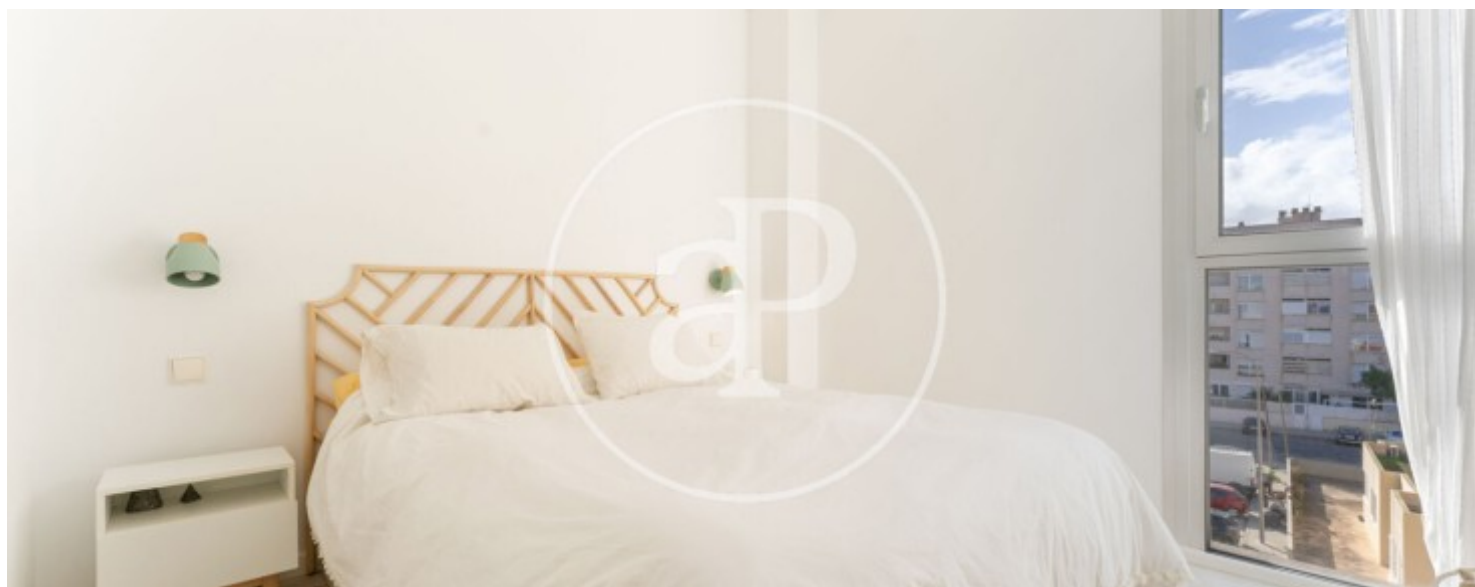
Portixol - Molinar, Palma de Mallorca

REF. VPM2503008



Portixol - Molinar, Palma de Mallorca

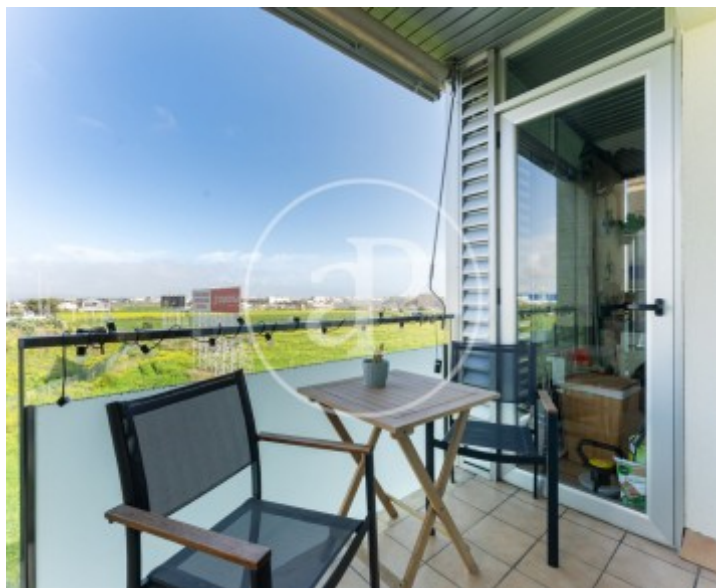
REF. VPM2503008





Portixol - Molinar, Palma de Mallorca

REF. VPM2503008



Les données de chaque propriété ne font pas partie d'une offre ou d'un contrat. Vous ne devez pas considérer les déclarations faites par aProperties, verbalement ou par écrit, concernant la propriété, son état ou sa valeur comme étant exactes ou factuelles. Les photographies ne montrent que certaines parties de la propriété telles qu'elles étaient au moment où elles ont été prises. Les superficies, dimensions et distances fournies sont approximatives et doivent être vérifiées par le client. Les images générées par ordinateur ne sont qu'une indication de l'apparence possible de la propriété et peuvent changer à tout moment. Les informations concernant une propriété sont susceptibles d'être modifiées à tout moment.