

Polígono de Levante (Nou Llevant), Palma de Mallorca

REF. APM2511012

# Appartement à louer à Nou Levant

## Caractéristiques

Surface

**104 m<sup>2</sup>**

Chambres

**2**

Salles de bain

**2**

- ✓ Vues
- ✓ Meublé
- ✓ AACC
- ✓ Piscine
- ✓ Concierge
- ✓ Chauffage
- ✓ Débarras
- ✓ Terrasse
- ✓ Ascenseur
- ✓ A un parking

Prix

**2.500 €**



**Nous vous présentons ce superbe appartement neuf, situé à seulement 5 minutes à pied de la plage de Portixol, l'un des quartiers les plus prisés de Palma.**

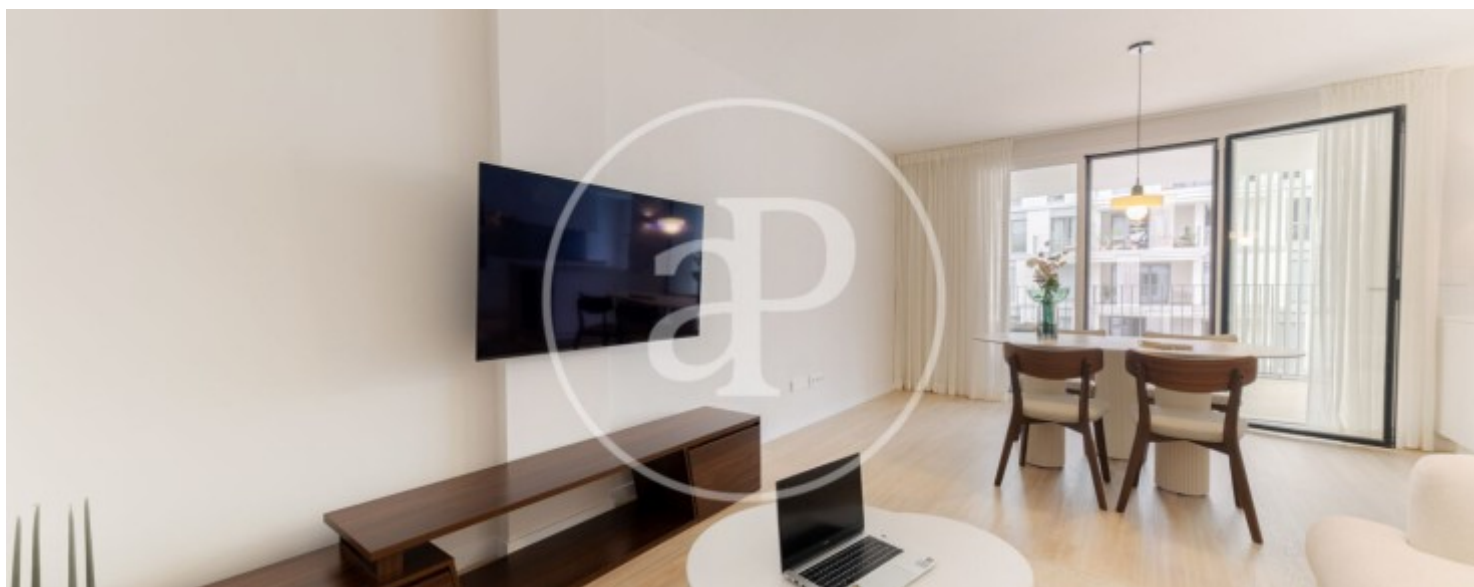
D'une superficie de 100 m<sup>2</sup>, cet appartement se distingue par son design contemporain, sa luminosité exceptionnelle et ses finitions haut de gamme. Il comprend une terrasse privative, idéale pour se détendre et profiter de la vue, ainsi qu'un séjour/salle à manger attenante, deux chambres spacieuses et une cuisine entièrement équipée alliant fonctionnalité et élégance. L'appartement se trouve dans un

immeuble moderne doté d'espaces communs haut de gamme, incluant une piscine et une salle de sport entièrement équipée, conçus pour votre confort et votre bien-être. Une place de parking dans le même immeuble et une cave sont également incluses, un atout précieux dans ce quartier. L'appartement est livré meublé et prêt à emménager, et disponible pour une location longue durée. Une occasion...

**Contactez-nous,**  
nous serons heureux de vous aider,  
pour vous fournir plus de détails et  
d'informations.

Polígono de Levante (Nou Llevant), Palma de Mallorca

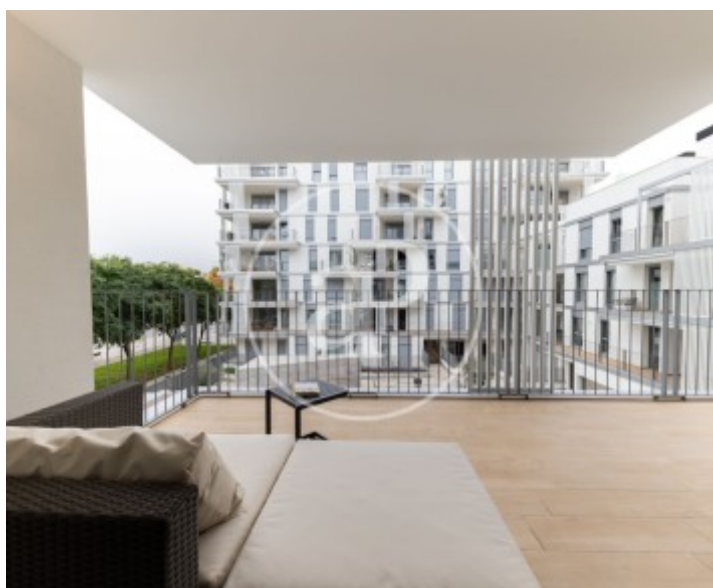
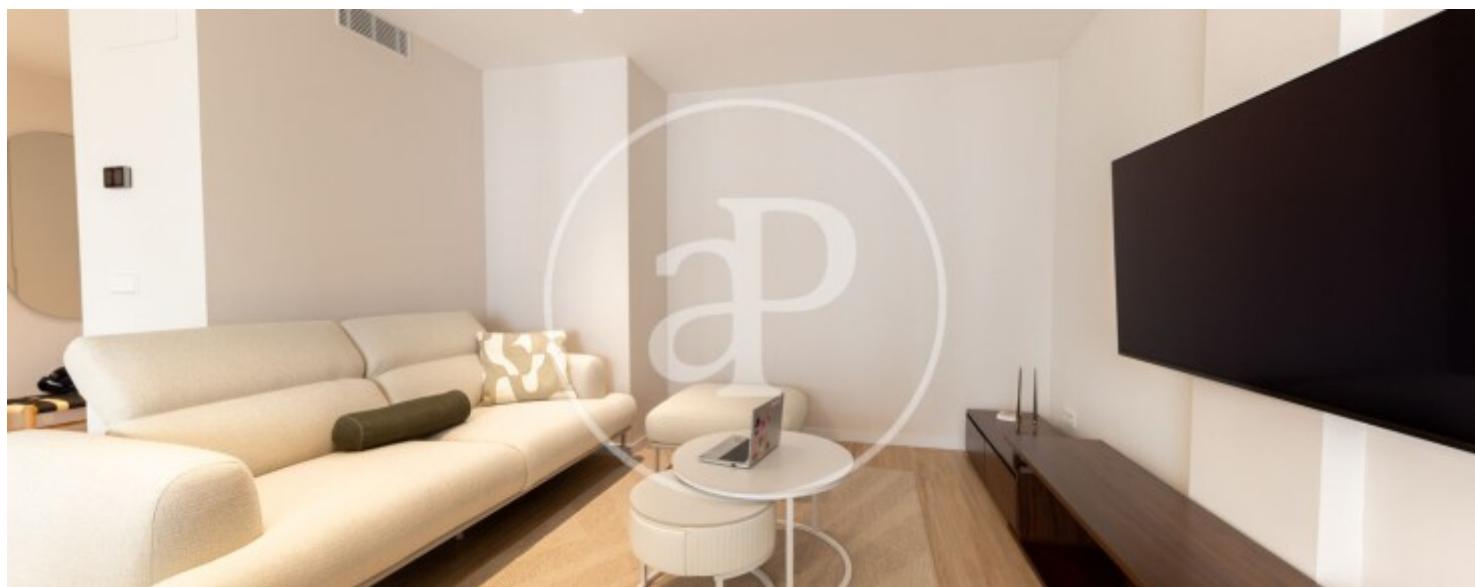
REF. APM2511012





Polígono de Levante (Nou Llevant), Palma de Mallorca

REF. APM2511012



Polígono de Levante (Nou Llevant), Palma de Mallorca

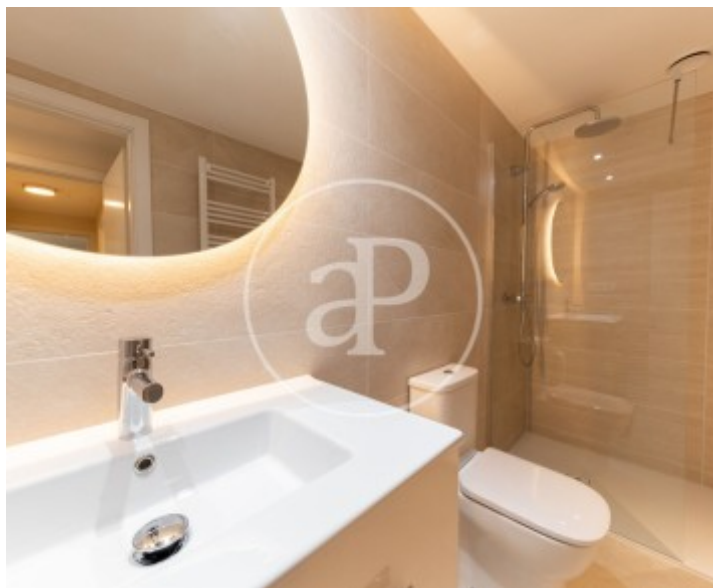
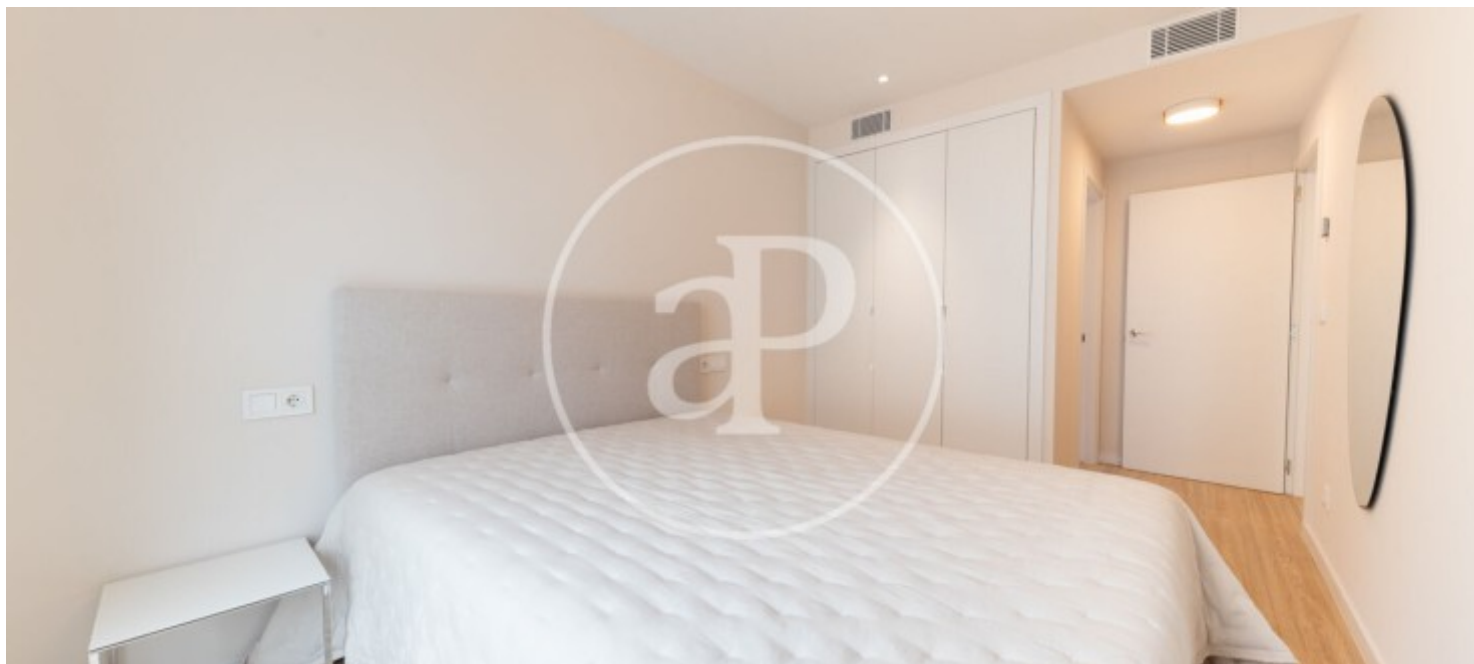
REF. APM2511012





Polígono de Levante (Nou Llevant), Palma de Mallorca

REF. APM2511012



Les données de chaque propriété ne font pas partie d'une offre ou d'un contrat. Vous ne devez pas considérer les déclarations faites par aProperties, verbalement ou par écrit, concernant la propriété, son état ou sa valeur comme étant exactes ou factuelles. Les photographies ne montrent que certaines parties de la propriété telles qu'elles étaient au moment où elles ont été prises. Les superficies, dimensions et distances fournies sont approximatives et doivent être vérifiées par le client. Les images générées par ordinateur ne sont qu'une indication de l'apparence possible de la propriété et peuvent changer à tout moment. Les informations concernant une propriété sont susceptibles d'être modifiées à tout moment.