



Plaça del Mercat, Palma de Mallorca

REF. VPM2506010

# Penthouse à vendre à Palma

## Caractéristiques

Surface

**160 m<sup>2</sup>**

Chambres

**3**

Salles de bain

**2**

✓ AACC

Prix

**985.000 €**



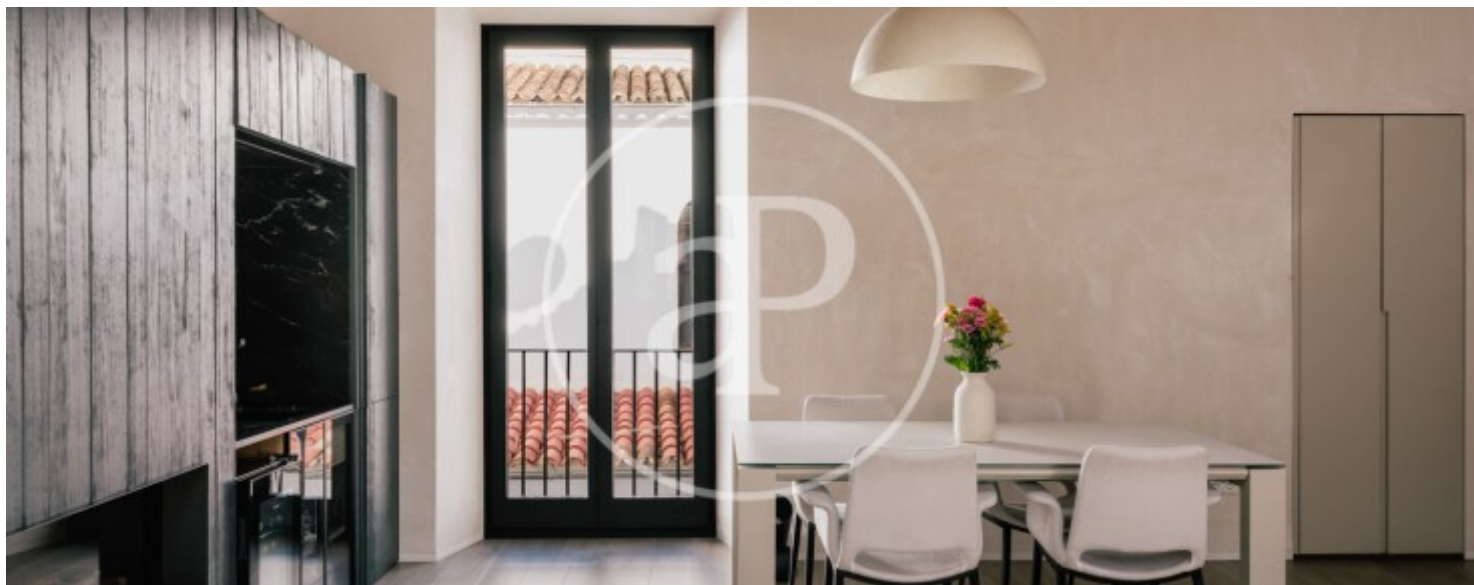
Situé au cœur du centre historique de Palma, dans un quartier privilégié plein de charme et de vie, ce penthouse se trouve sur la célèbre rue San Miguel, juste en face de l'église Santa Catalina de Siena, à deux pas du traditionnel marché de l'Olivar, tout près de la station intermodale et des Avenidas. Son emplacement offre d'excellentes connexions avec toute l'île, ce qui en fait un choix idéal pour une résidence familiale. De plus, il est entouré de commerces, boutiques et lieux d'intérêt, comme le célèbre Cappuccino Grand Café. Le bien est situé dans un magnifique immeuble protégé, qui conserve son caractère

d'origine avec un grand escalier et une cour intérieure pleine de charme. À l'intérieur, ce joyau architectural se distingue par ses hauts plafonds et ses murs en briques pleines. Le penthouse offre 160 m<sup>2</sup> de surface construite et a été entièrement rénové, en respectant et valorisant les matériaux d'origine. Les espaces sont vastes et très lumineux, grâce aux grandes fenêtres et aux puits de...

**Contactez-nous,**  
nous serons heureux de vous aider,  
pour vous fournir plus de détails et  
d'informations.

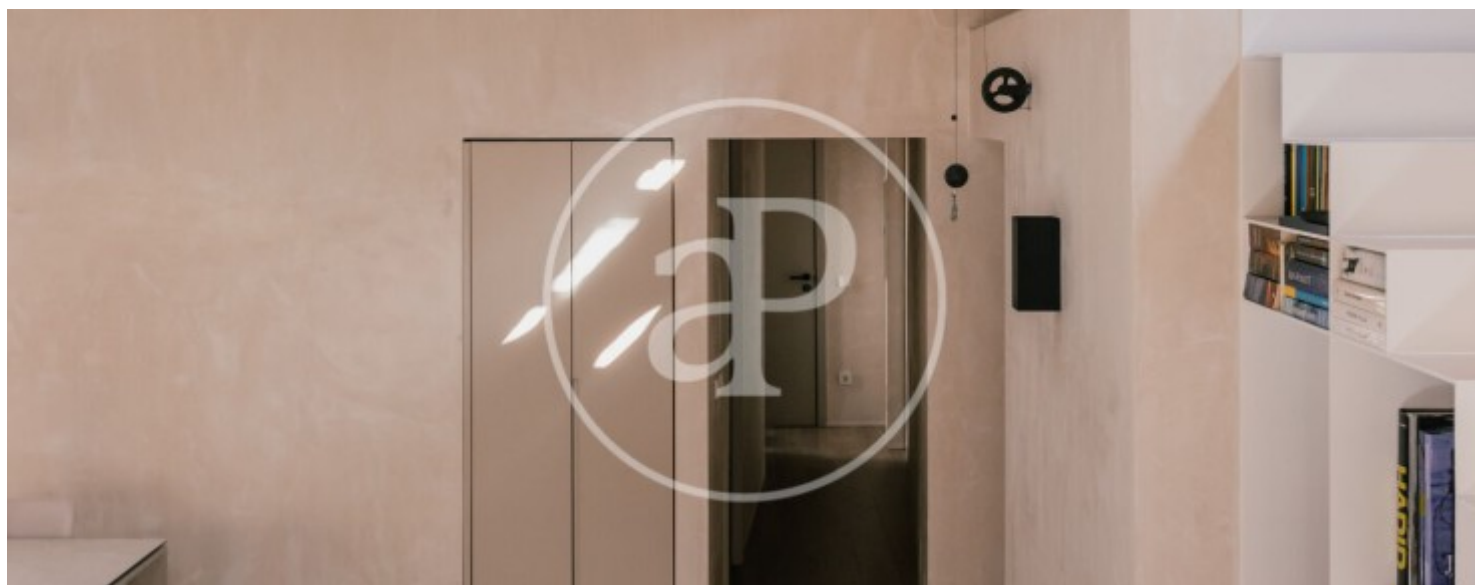
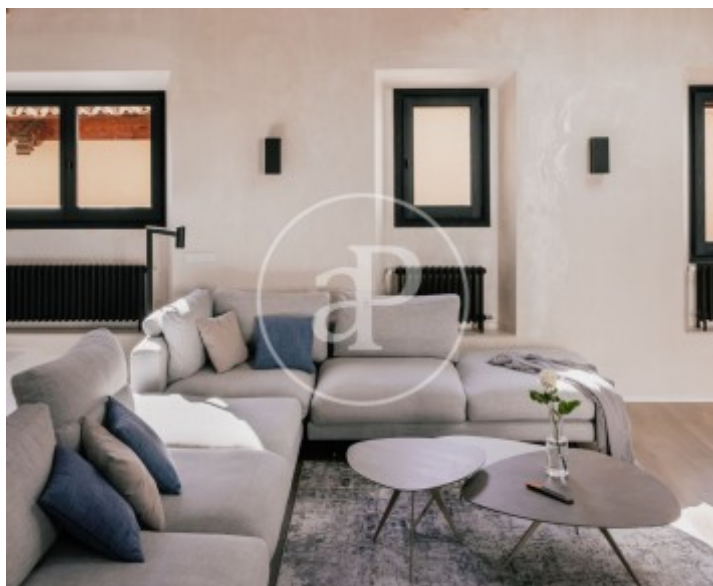
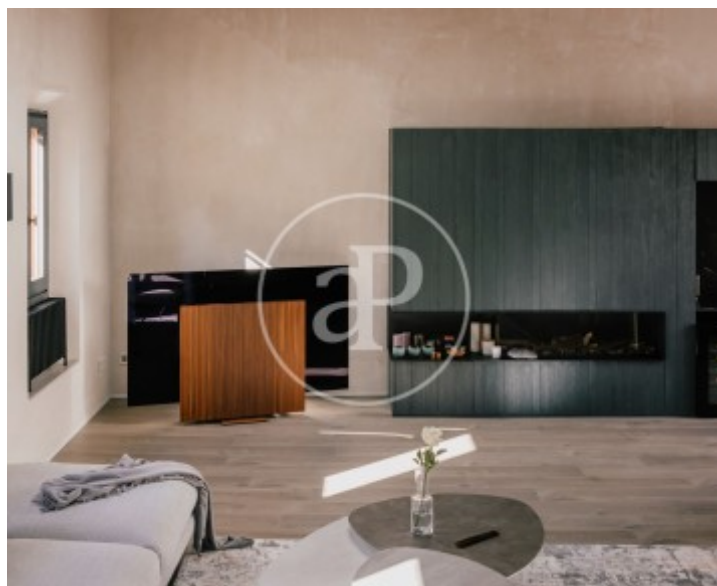
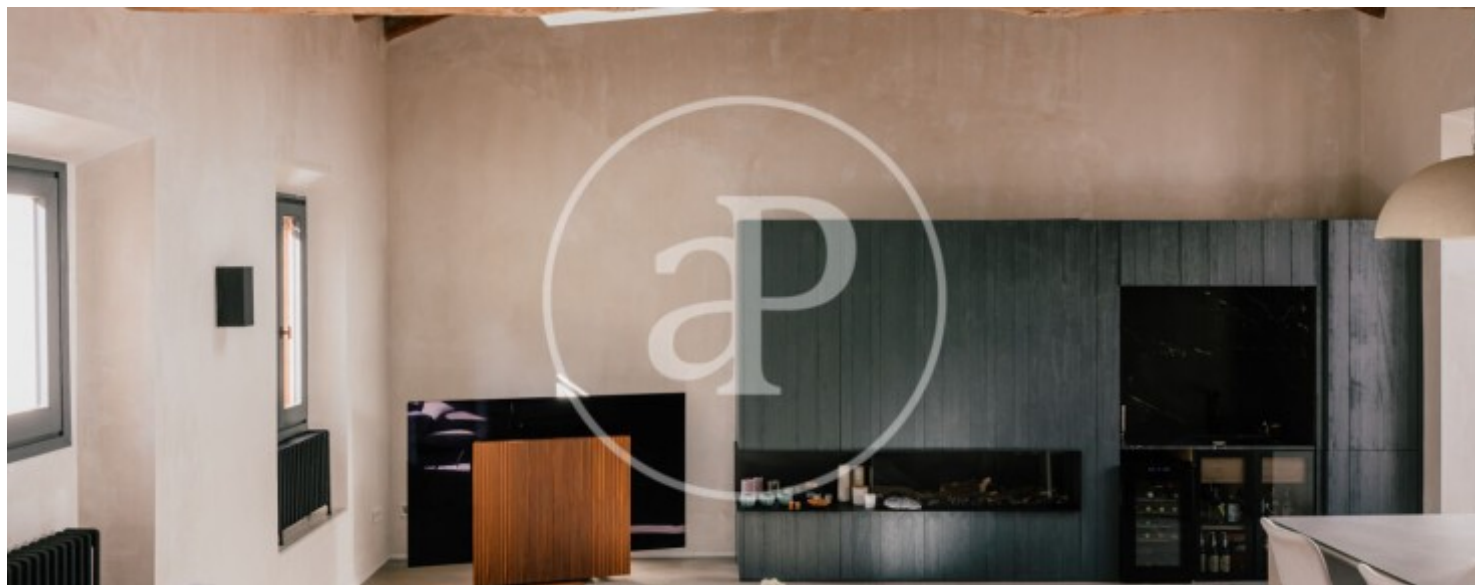
Plaça del Mercat, Palma de Mallorca

REF. VPM2506010



Plaça del Mercat, Palma de Mallorca

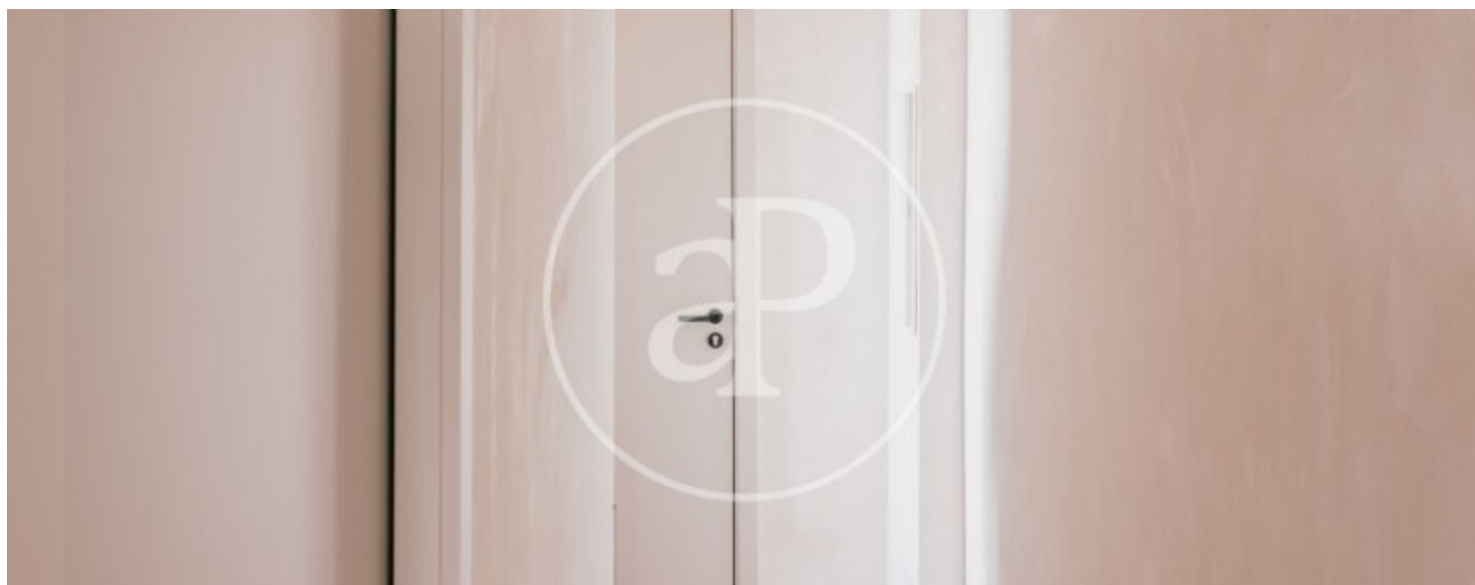
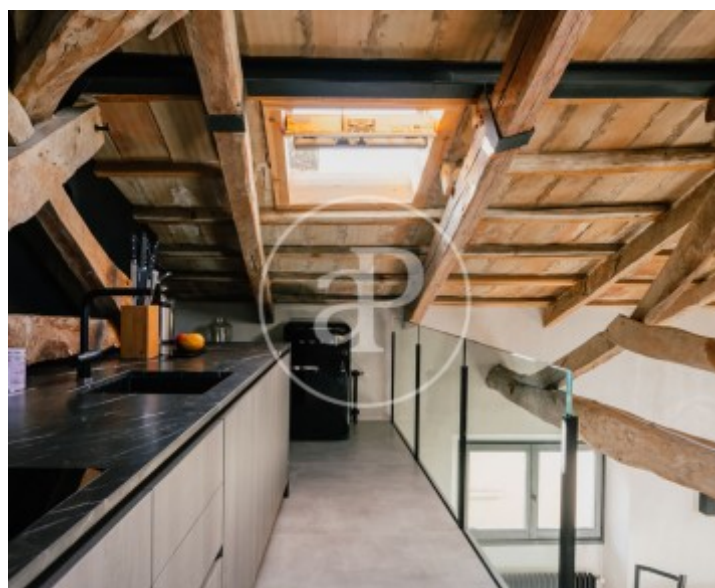
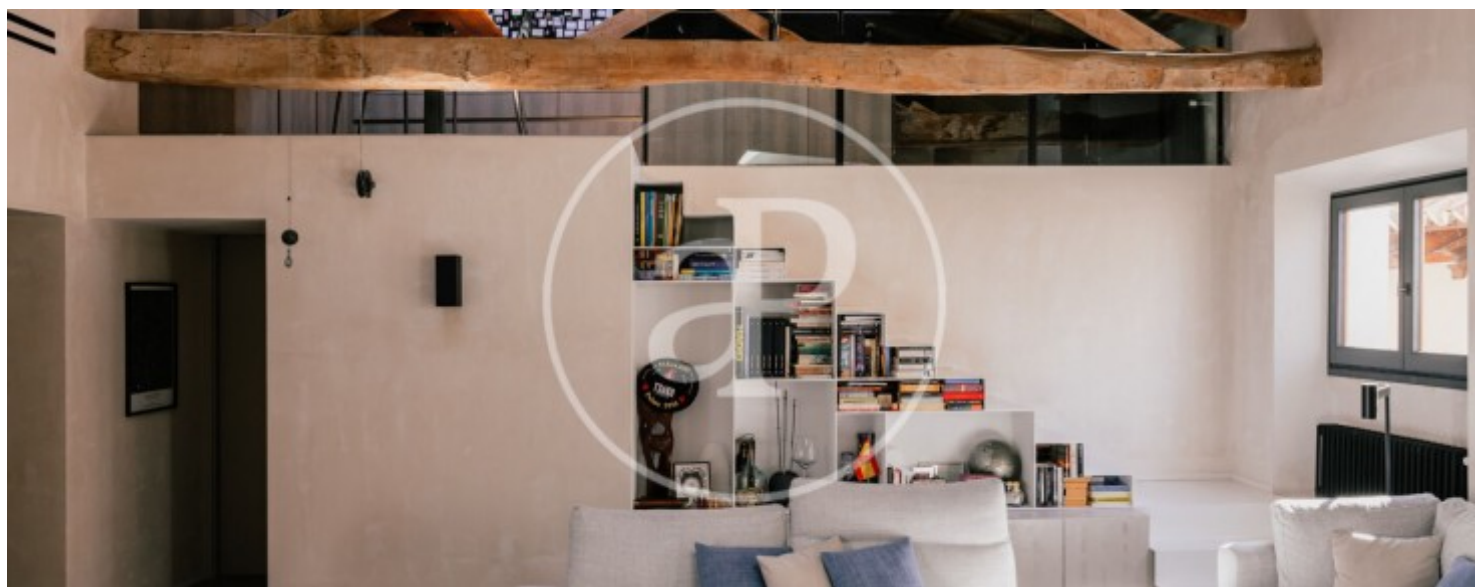
REF. VPM2506010





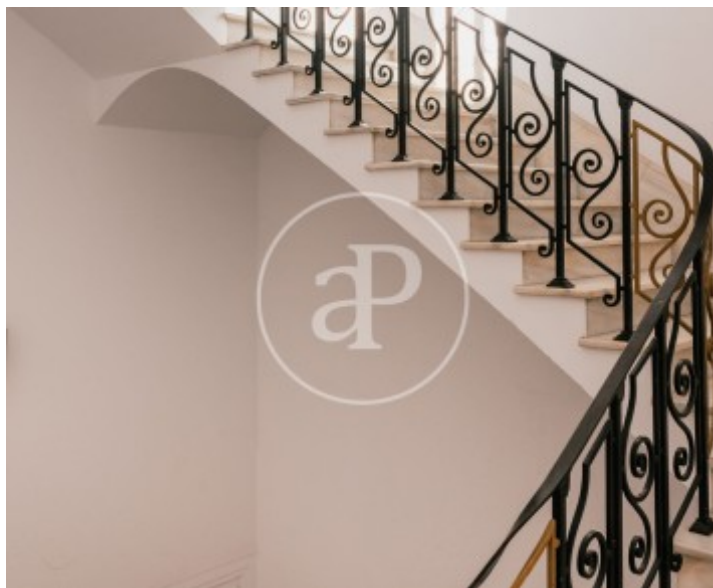
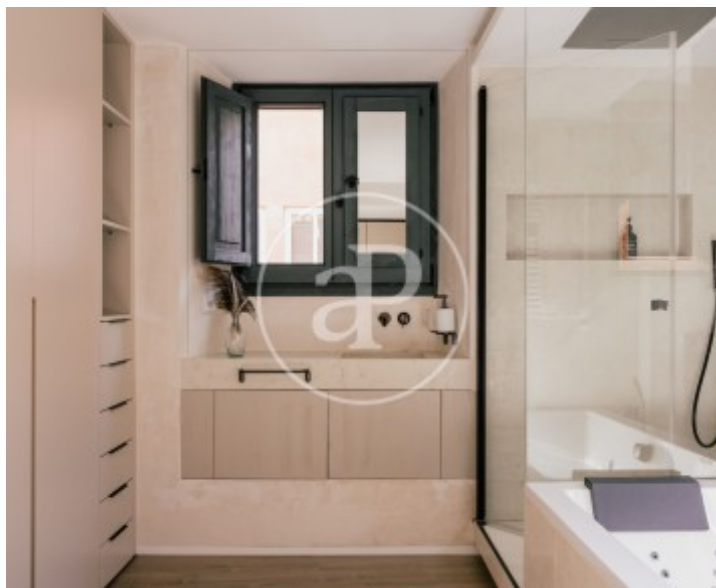
Plaça del Mercat, Palma de Mallorca

REF. VPM2506010



Plaça del Mercat, Palma de Mallorca

REF. VPM2506010



Les données de chaque propriété ne font pas partie d'une offre ou d'un contrat. Vous ne devez pas considérer les déclarations faites par aProperties, verbalement ou par écrit, concernant la propriété, son état ou sa valeur comme étant exactes ou factuelles. Les photographies ne montrent que certaines parties de la propriété telles qu'elles étaient au moment où elles ont été prises. Les superficies, dimensions et distances fournies sont approximatives et doivent être vérifiées par le client. Les images générées par ordinateur ne sont qu'une indication de l'apparence possible de la propriété et peuvent changer à tout moment. Les informations concernant une propriété sont susceptibles d'être modifiées à tout moment.