

Pere Garau, Palma de Mallorca

REF. VPM2303016

# Appartement neuf à vendre dans la rue Nuredunna

## Caractéristiques

Surface

**174 m<sup>2</sup>**

Chambres

**3**

Salles de bain

**3**

- ✓ Chauffage
- ✓ Débarras
- ✓ AACC
- ✓ Terrasse
- ✓ Ascenseur

Prix

**690.000 €**



## Construction moderne au cœur de Palma de Majorque, dans la fantastique rue piétonne Nuredunna.

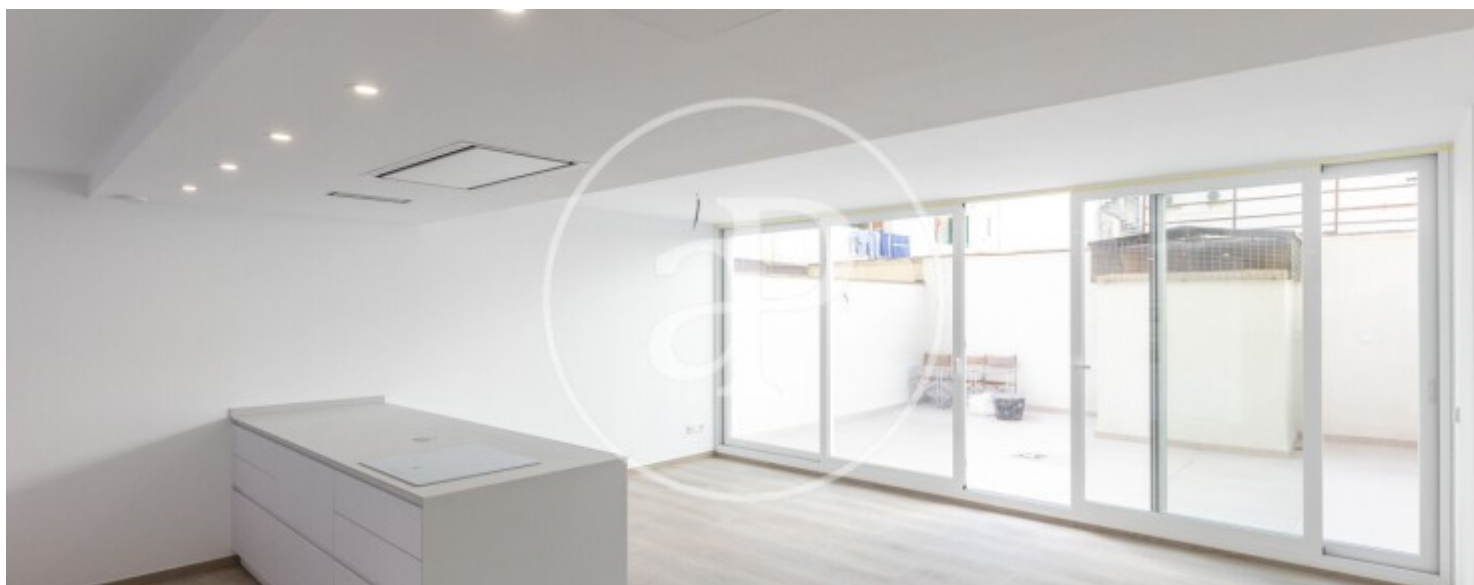
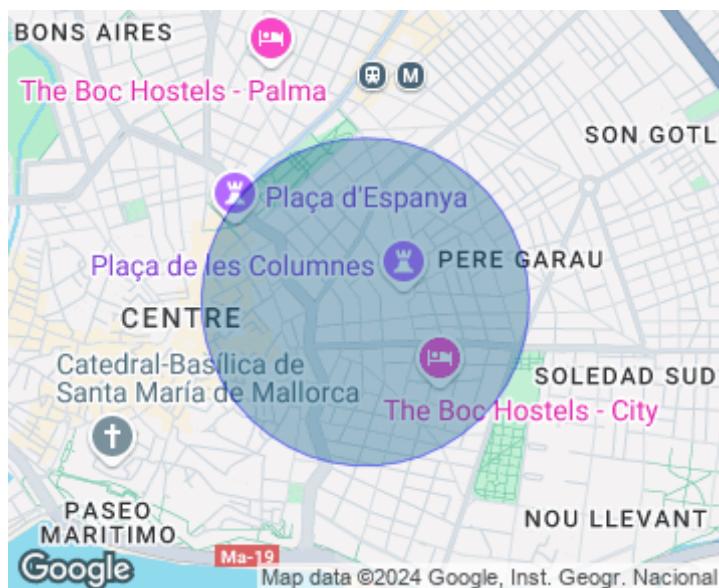
Cet appartement spacieux de 174m<sup>2</sup> a été entièrement rénové. Il dispose d'une grande terrasse privée et est livré neuf avec des finitions de haute qualité. Ce premier étage avec ascenseur se compose de quatre chambres à coucher, dont une peut être utilisée comme bureau, deux salles de bains complètes, des toilettes pour les invités, une suite parentale, des armoires équipées avec un éclairage LED sensoriel dans tout

l'appartement et un hall d'entrée. La cuisine est de style américain avec îlot et buanderie. Climatisation chaud/froid dans toutes les pièces. La propriété est située dans une zone très bien reliée à l'ensemble de l'île, à proximité de plusieurs restaurants, magasins, l'aéroport, la cathédrale et la plage de Palma. Nous attendons votre appel!

**Contactez-nous,**  
nous serons heureux de vous aider,  
pour vous fournir plus de détails et  
d'informations.

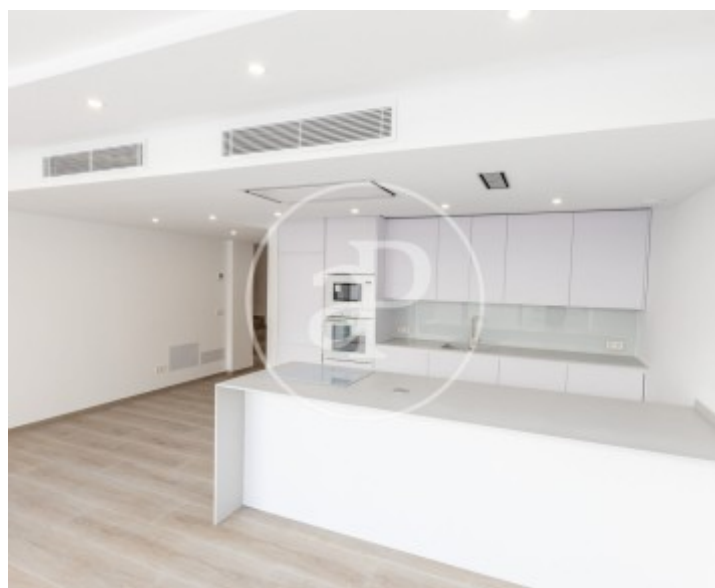
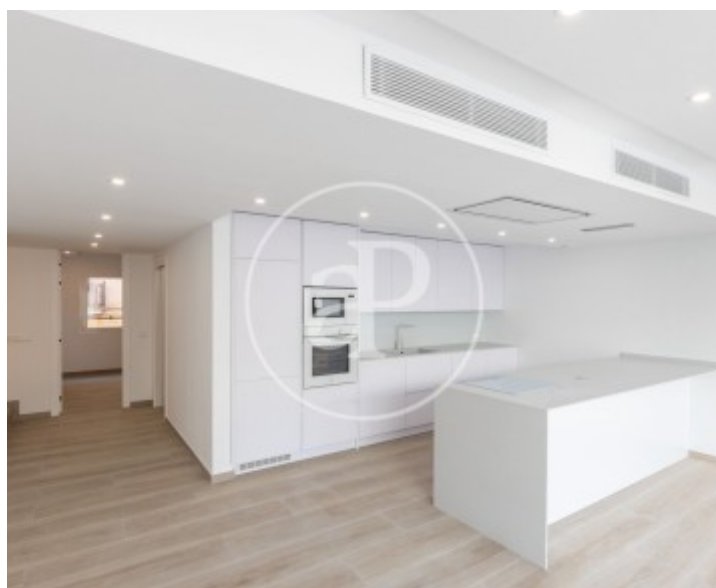
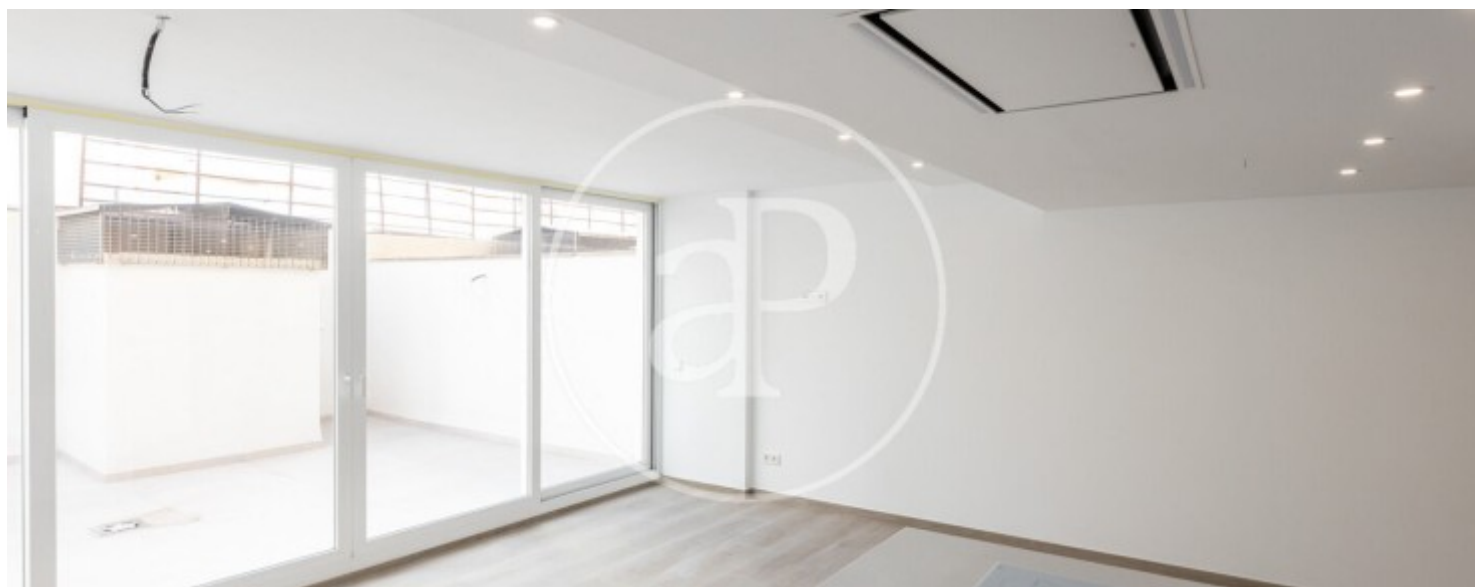
Pere Garau, Palma de Mallorca

REF. VPM2303016



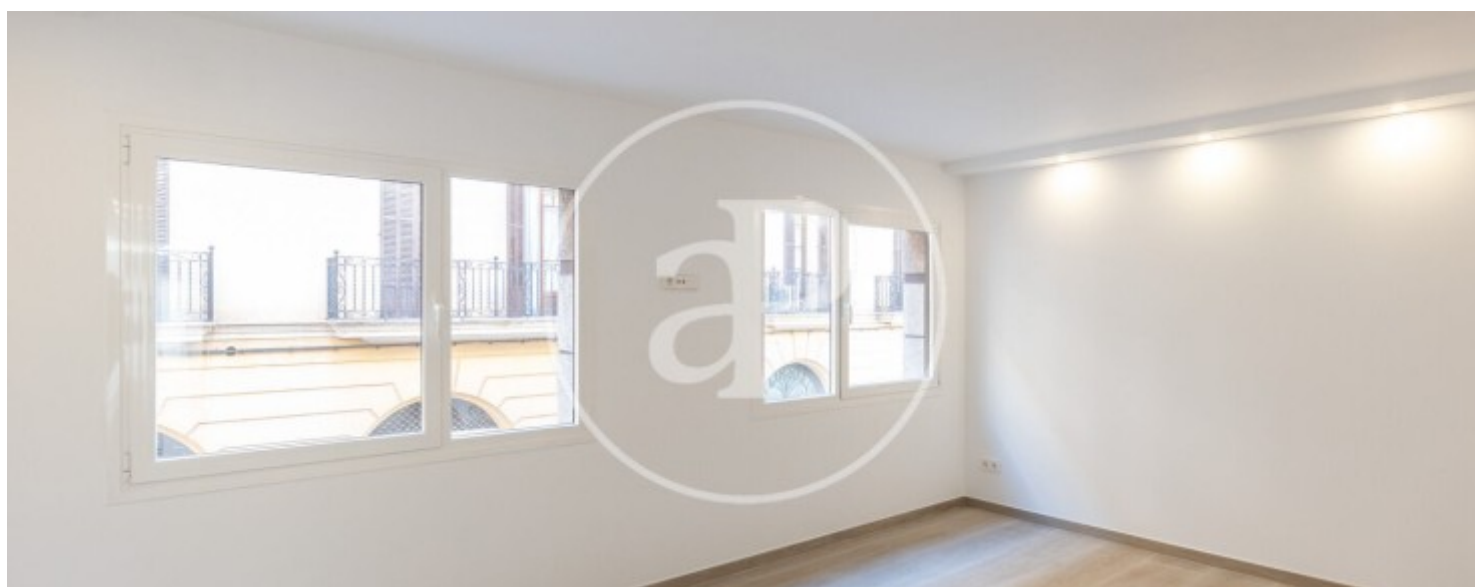
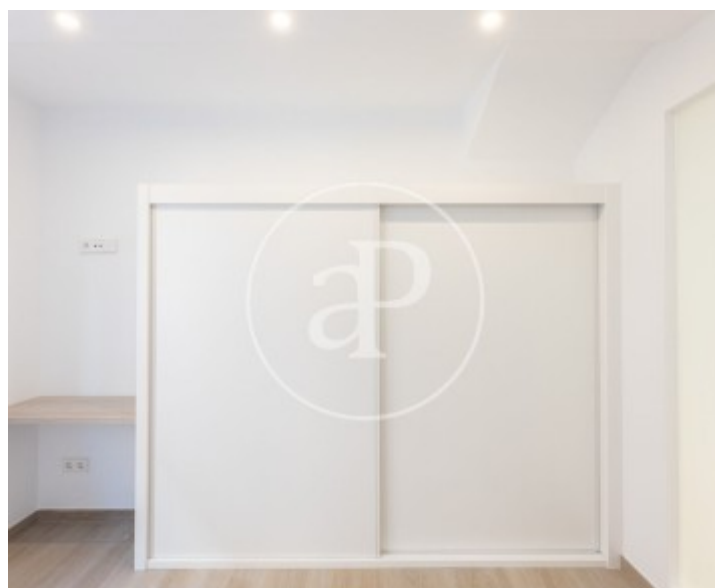
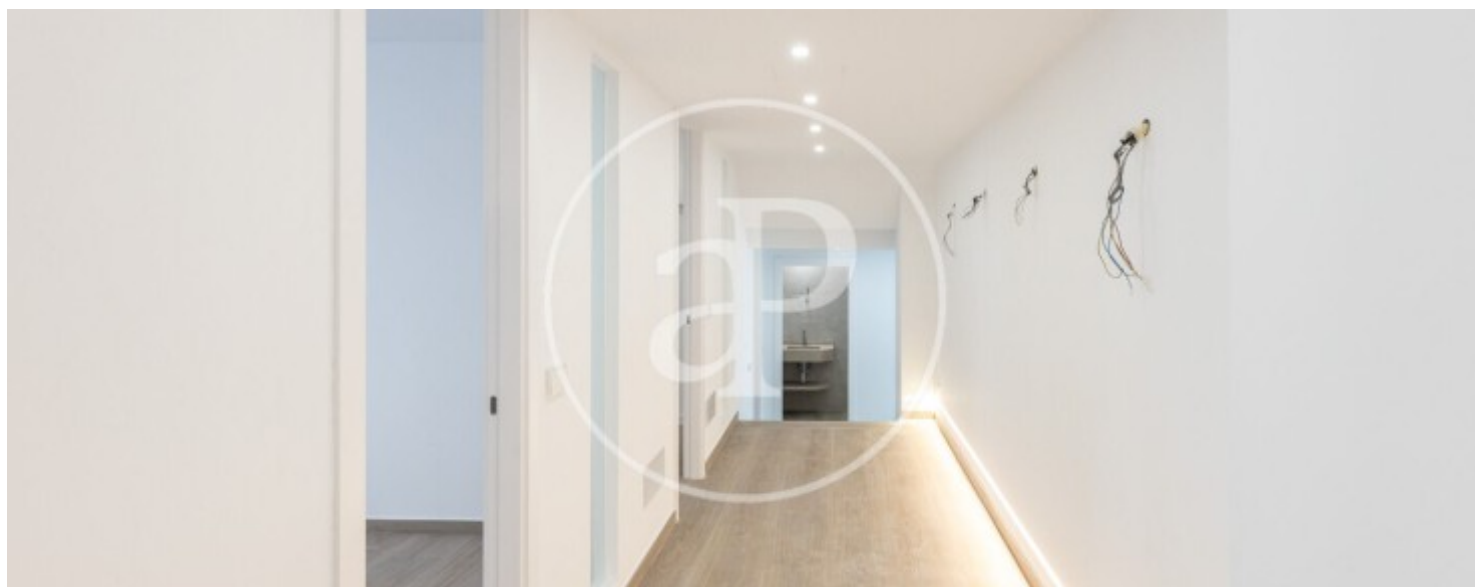
Pere Garau, Palma de Mallorca

REF. VPM2303016



Pere Garau, Palma de Mallorca

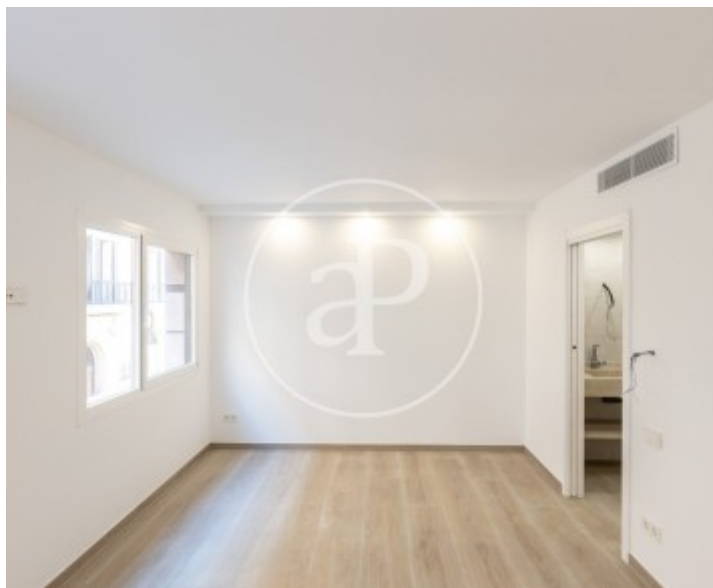
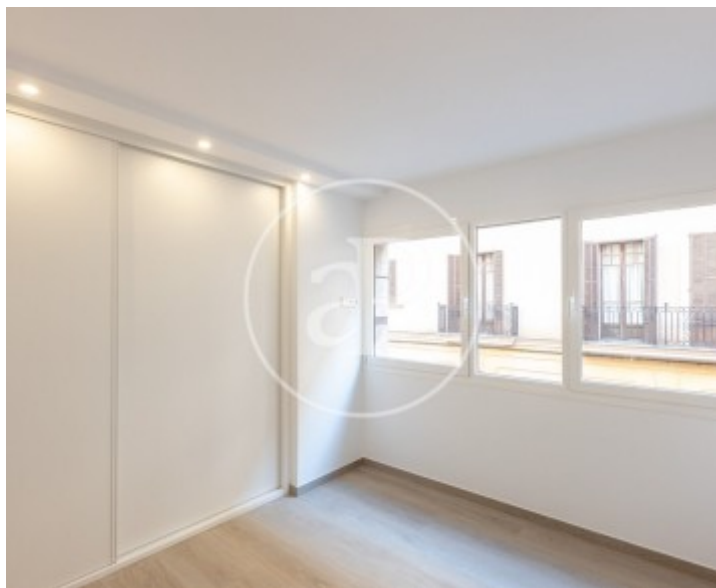
REF. VPM2303016





Pere Garau, Palma de Mallorca

REF. VPM2303016



Les données de chaque propriété ne font pas partie d'une offre ou d'un contrat. Vous ne devez pas considérer les déclarations faites par aProperties, verbalement ou par écrit, concernant la propriété, son état ou sa valeur comme étant exactes ou factuelles. Les photographies ne montrent que certaines parties de la propriété telles qu'elles étaient au moment où elles ont été prises. Les superficies, dimensions et distances fournies sont approximatives et doivent être vérifiées par le client. Les images générées par ordinateur ne sont qu'une indication de l'apparence possible de la propriété et peuvent changer à tout moment. Les informations concernant une propriété sont susceptibles d'être modifiées à tout moment.