

Pere Garau, Palma de Mallorca

REF. VPM2606018

Appartement à vendre Rue Sureda

Caractéristiques

Surface

91 m²

Chambres

3

Salles de bains

1

- ✓ Chauffage
- ✓ Meublé
- ✓ Débarras
- ✓ AACC
- ✓ Terrasse

Prix

367.500 €



Magnifique appartement à vendre situé dans l'un des quartiers les mieux desservis de Palma, idéal pour ceux qui recherchent confort, espace et tous les services à proximité. Grâce à son orientation et à sa distribution, le logement bénéficie d'une abondante lumière naturelle tout au long de la journée, créant une atmosphère chaleureuse et accueillante dans chaque pièce. Le logement dispose de trois chambres, dont deux doubles et une individuelle, toutes avec accès à un balcon extérieur, offrant une agréable sensation d'espace, de ventilation et de luminosité. Il comprend également un vaste salon-salle à manger, parfait pour partager des moments en

famille ou entre amis, une cuisine indépendante avec buanderie et une salle de bains de belles dimensions. Situé dans un emplacement stratégique, il permet de rejoindre Playa de Palma en environ 15 minutes à pied et l'aéroport en seulement 15 minutes en voiture. De plus, il se trouve à proximité immédiate de supermarchés, écoles, transports publics et de tous les services nécessaires au quotidien, avec d'excellentes...

Contactez-nous,
nous serons heureux de vous aider,
pour vous fournir plus de détails et
d'informations.

Pere Garau, Palma de Mallorca

REF. VPM2606018



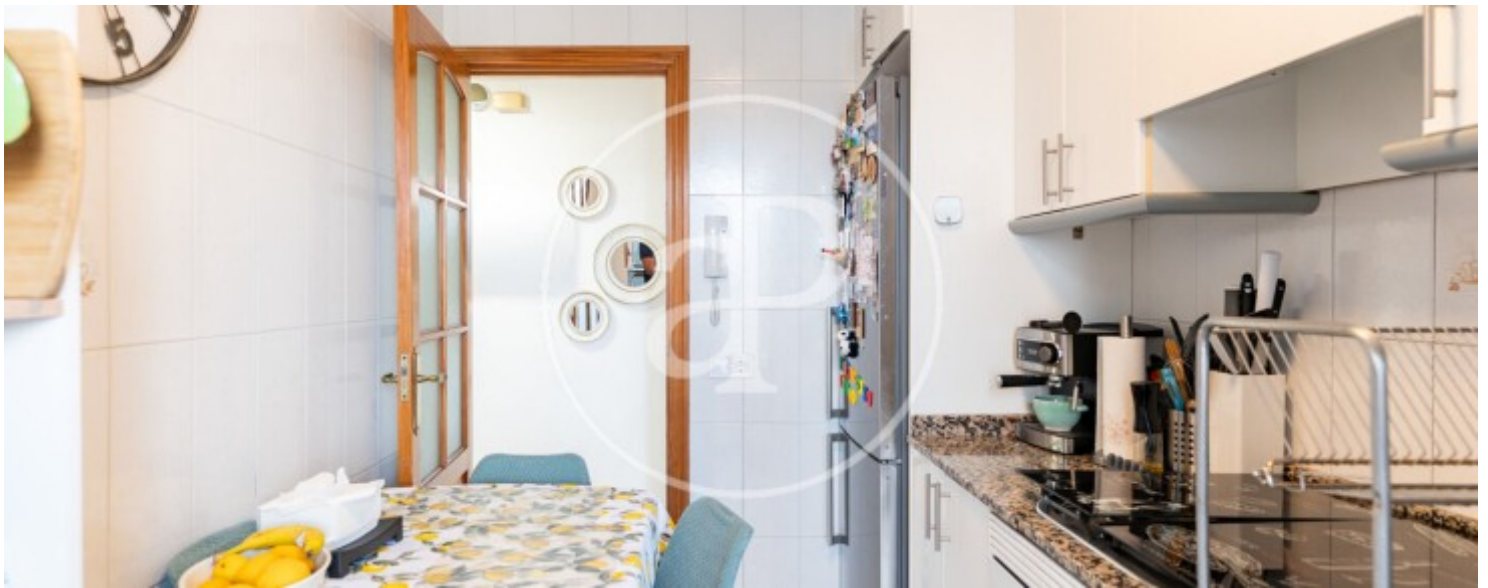
Pere Garau, Palma de Mallorca

REF. VPM2606018



Pere Garau, Palma de Mallorca

REF. VPM2606018



Pere Garau, Palma de Mallorca

REF. VPM2606018



Les données de chaque propriété ne font pas partie d'une offre ou d'un contrat. Vous ne devez pas considérer les déclarations faites par aProperties, verbalement ou par écrit, concernant la propriété, son état ou sa valeur comme étant exactes ou factuelles. Les photographies ne montrent que certaines parties de la propriété telles qu'elles étaient au moment où elles ont été prises. Les superficies, dimensions et distances fournies sont approximatives et doivent être vérifiées par le client. Les images générées par ordinateur ne sont qu'une indication de l'apparence possible de la propriété et peuvent changer à tout moment. Les informations concernant une propriété sont susceptibles d'être modifiées à tout moment.