

Pere Garau, Palma de Mallorca

REF. VPM2607006

Appartement à vendre à Passatge de Can Feixina

Caractéristiques

Surface

153 m²

Chambres

3

Salles de bain

2

- ✓ Chauffage
- ✓ Débarras
- ✓ Terrasse
- ✓ Meublé
- ✓ AACC
- ✓ Ascenseur

Prix

460.000 €



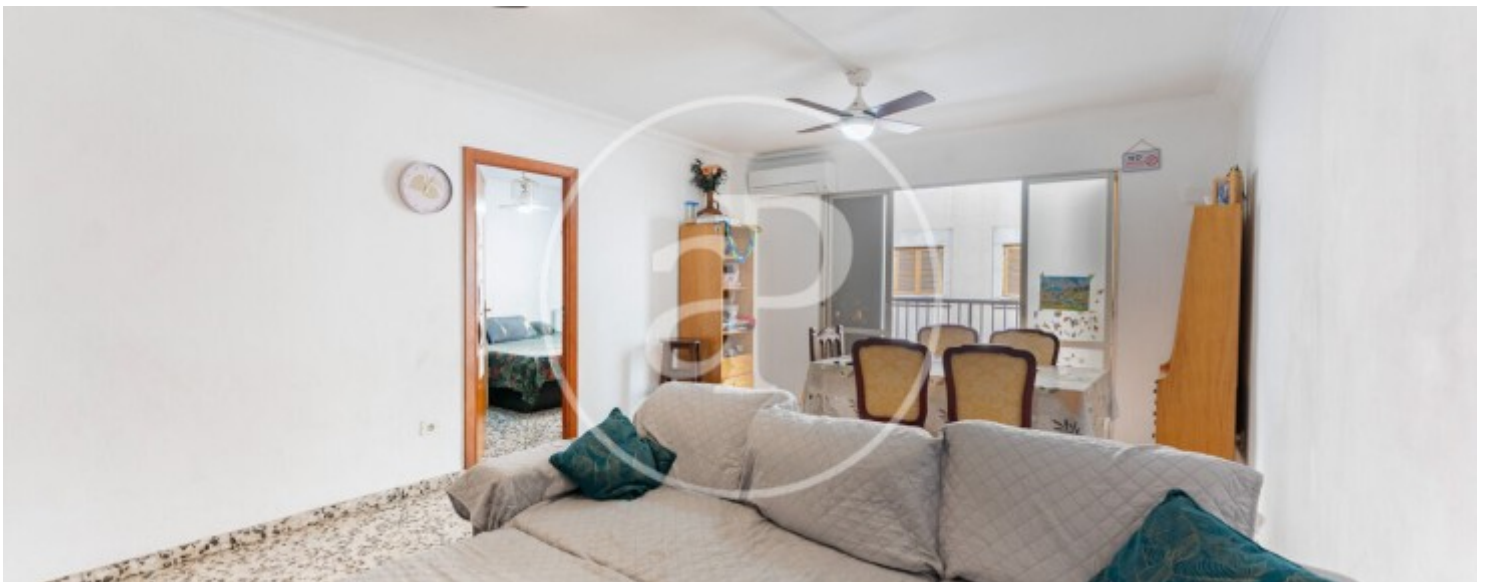
Vous recherchez un appartement spacieux, confortable et doté d'un bel espace extérieur dans l'un des quartiers les plus prisés de Palma ? Située à Passatge de Can Feixina, cette magnifique propriété réunit tous les atouts pour devenir le foyer idéal d'une famille ou de toute personne souhaitant profiter de grands volumes et d'une superbe terrasse privée tout en restant au cœur de la ville. L'appartement offre 112 m² construits, parfaitement agencés pour allier confort et fonctionnalité. Il comprend trois grandes chambres, deux salles de bains complètes, ainsi qu'un vaste salon-salle à manger baigné de lumière naturelle, avec un accès direct à un agréable balcon

qui apporte luminosité et ventilation tout au long de l'année. La cuisine, pratique et parfaitement aménagée, communique directement avec l'un des principaux atouts de la propriété : une magnifique terrasse privée d'environ 30 m². Véritable prolongement de l'espace de vie, elle permet de profiter pleinement du climat méditerranéen en toute saison. C'est l'endroit idéal pour organiser des repas en famille ou entre...

Contactez-nous,
nous serons heureux de vous aider,
pour vous fournir plus de détails et
d'informations.

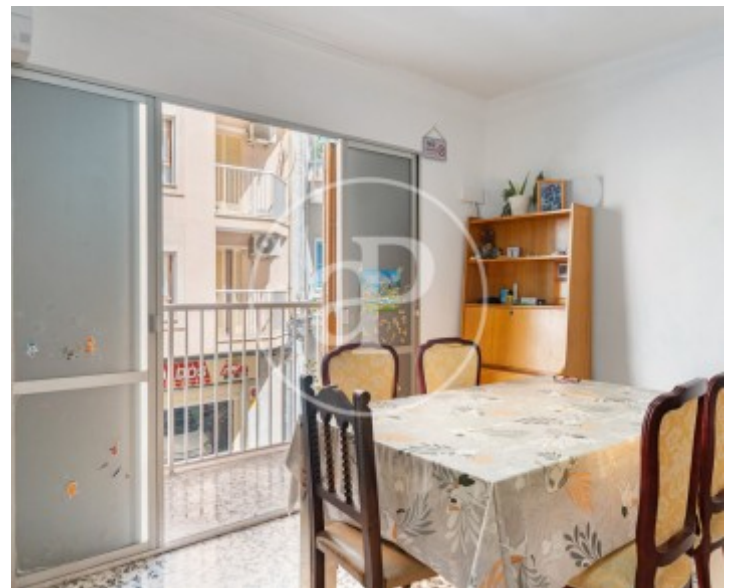
Pere Garau, Palma de Mallorca

REF. VPM2607006



Pere Garau, Palma de Mallorca

REF. VPM2607006



Pere Garau, Palma de Mallorca

REF. VPM2607006



Pere Garau, Palma de Mallorca

REF. VPM2607006



Les données de chaque propriété ne font pas partie d'une offre ou d'un contrat. Vous ne devez pas considérer les déclarations faites par aProperties, verbalement ou par écrit, concernant la propriété, son état ou sa valeur comme étant exactes ou factuelles. Les photographies ne montrent que certaines parties de la propriété telles qu'elles étaient au moment où elles ont été prises. Les superficies, dimensions et distances fournies sont approximatives et doivent être vérifiées par le client. Les images générées par ordinateur ne sont qu'une indication de l'apparence possible de la propriété et peuvent changer à tout moment. Les informations concernant une propriété sont susceptibles d'être modifiées à tout moment.