

Paseo Sagrera, Palma de Mallorca

REF. VPM2211020

Immeuble rénové à vendre à La Lonja

Caractéristiques

Surface

210 m²

Salles de bain

3

- ✓ AACC
- ✓ Terrasse
- ✓ Ascenseur

Prix

1.000.000 €



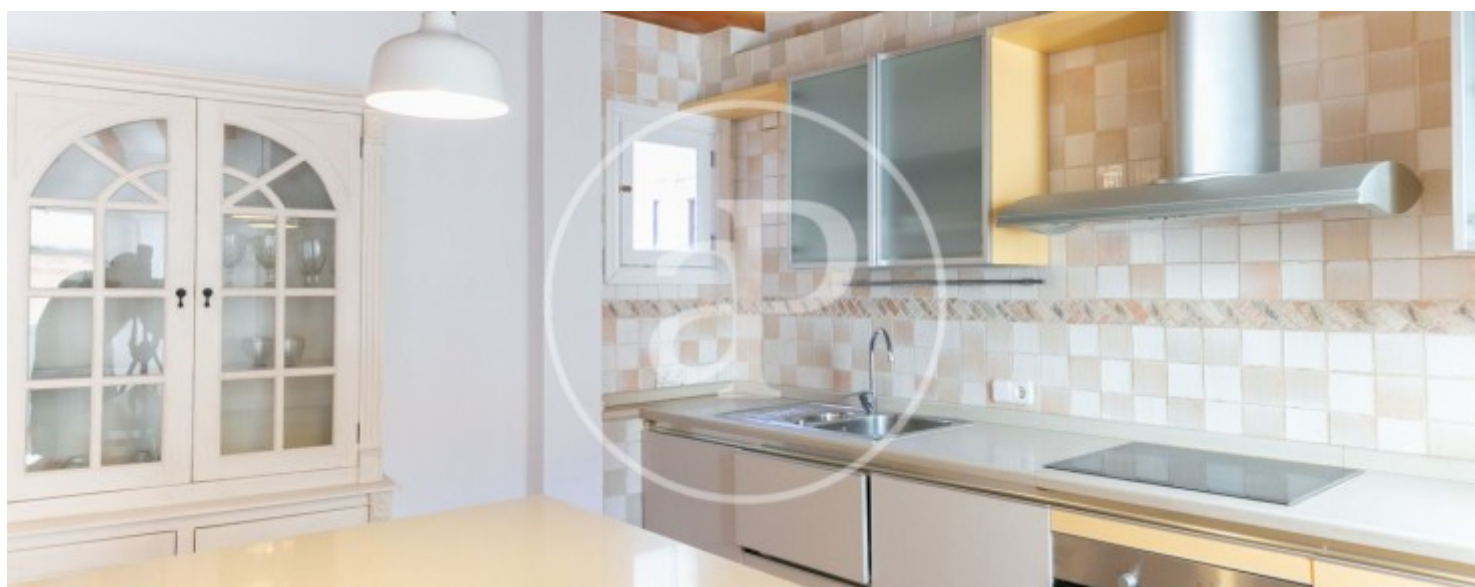
Situé dans le centre historique de Palma, ce bâtiment de quatre étages situé à La Lonja, un quartier originaire de la mer, en raison de son excellent emplacement est idéal pour vivre et profiter de la ville, il offre un large éventail de gastronomie et de divertissement, un minute du Paseo Marítimo et des bâtiments les plus emblématiques de la ville tels que la cathédrale, La Almudaina, le Parque del Mar, le port de plaisance de Palma et le Paseo del Born, entouré de boutiques et de magasins et très bien desservi par toutes sortes de transports publics. Le bâtiment a été construit en 1867 et a été entièrement rénové en 1999. C'est l'un des rares bâtiments de la

vieille ville de Palma à disposer d'un ascenseur. Il s'agit d'une propriété avec le potentiel de se convertir en une maison unifamiliale de quatre étages ou de la maintenir en tant qu'immeuble multifamilial avec des logements indépendants. 5 unités de registre, le penthouse en duplex dispose d'une terrasse de 10 m² 210m² construits, sols en grès, split AC, sols en grès

Contactez-nous,
nous serons heureux de vous aider,
pour vous fournir plus de détails et
d'informations.

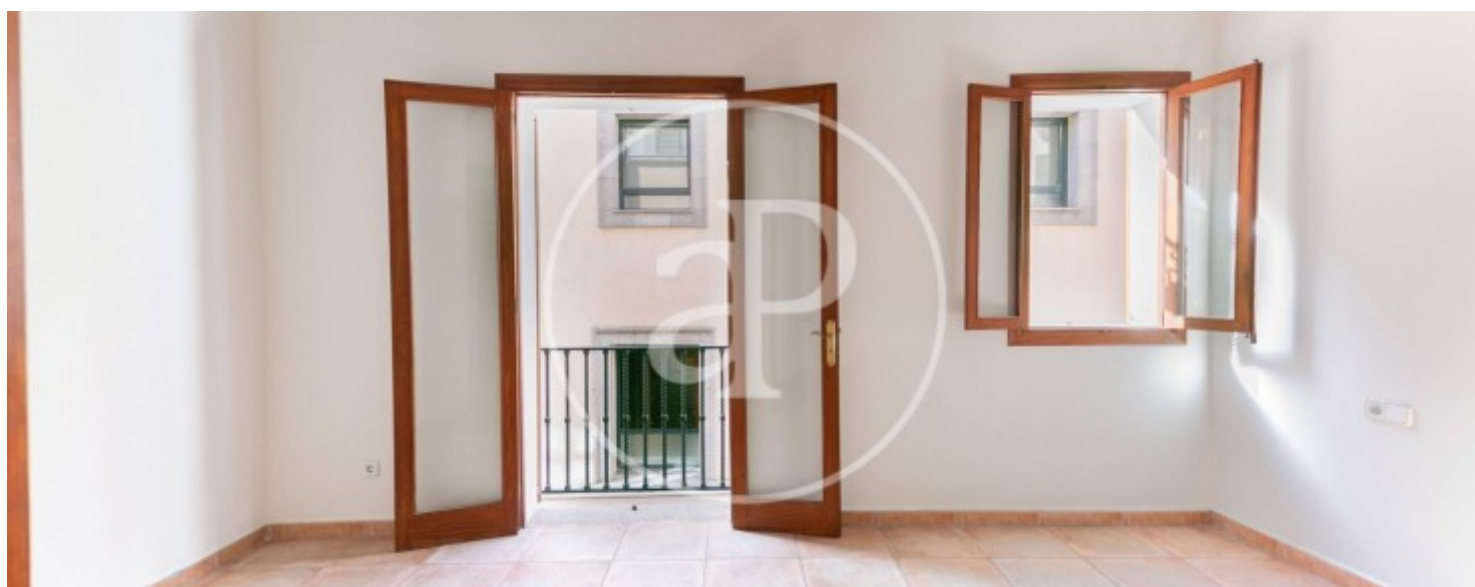
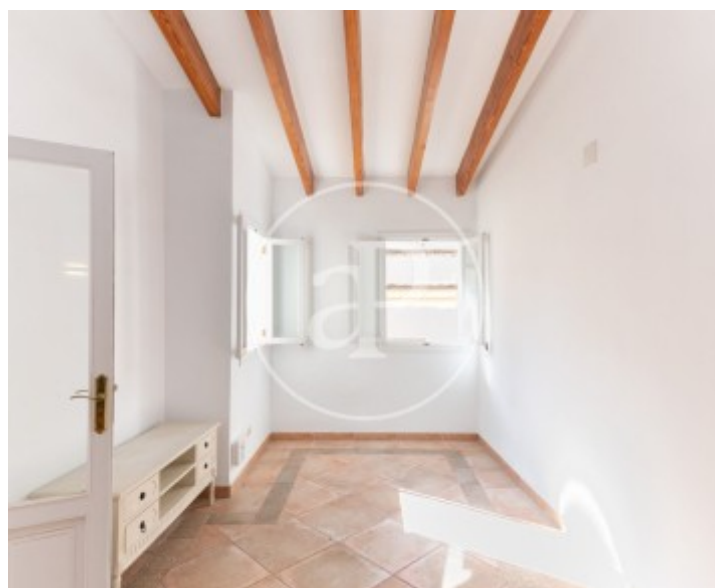
Paseo Sagrera, Palma de Mallorca

REF. VPM2211020



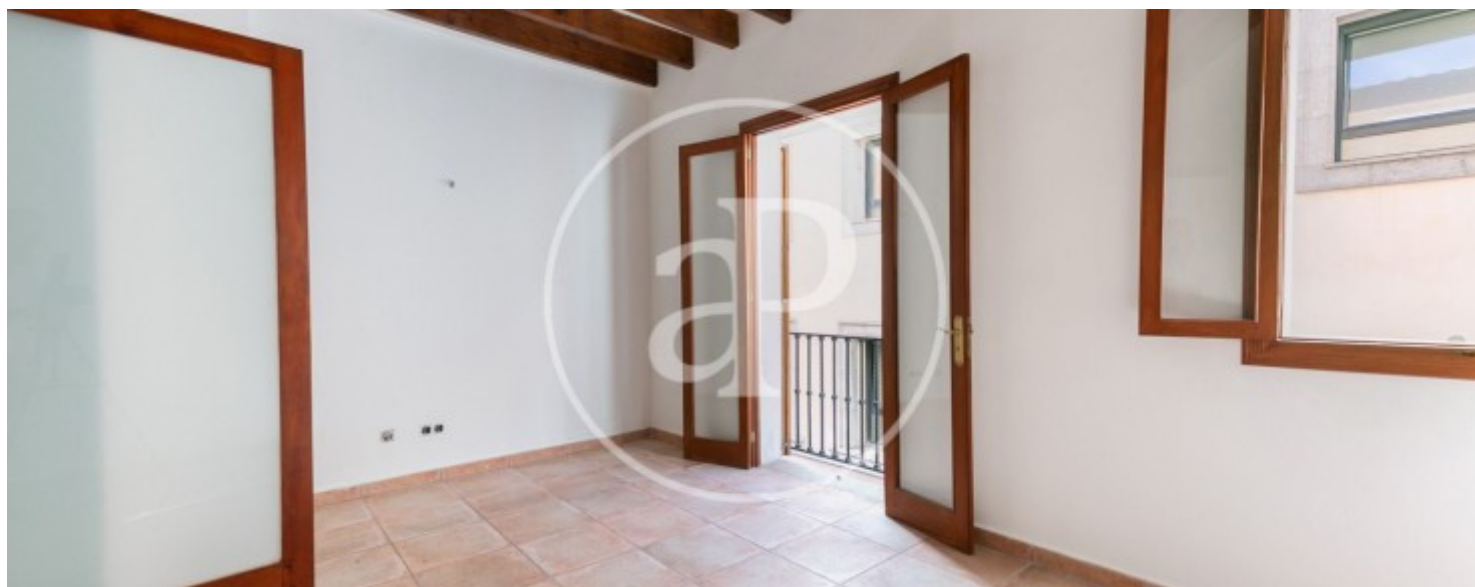
Paseo Sagrera, Palma de Mallorca

REF. VPM2211020



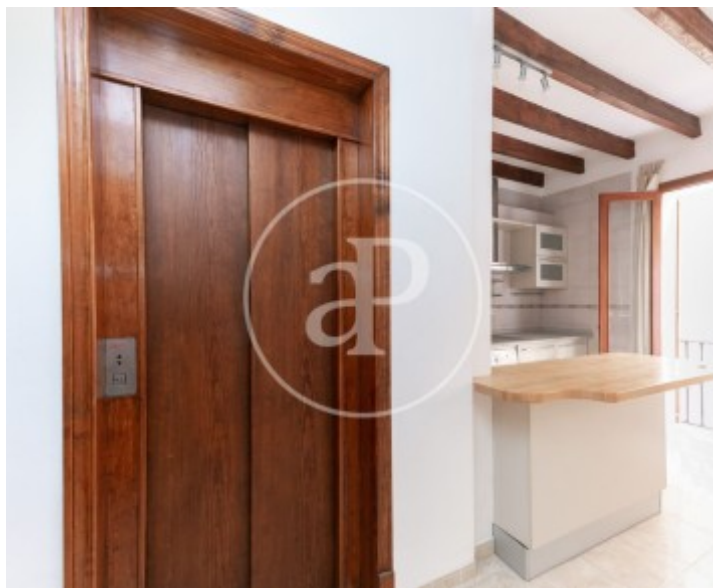
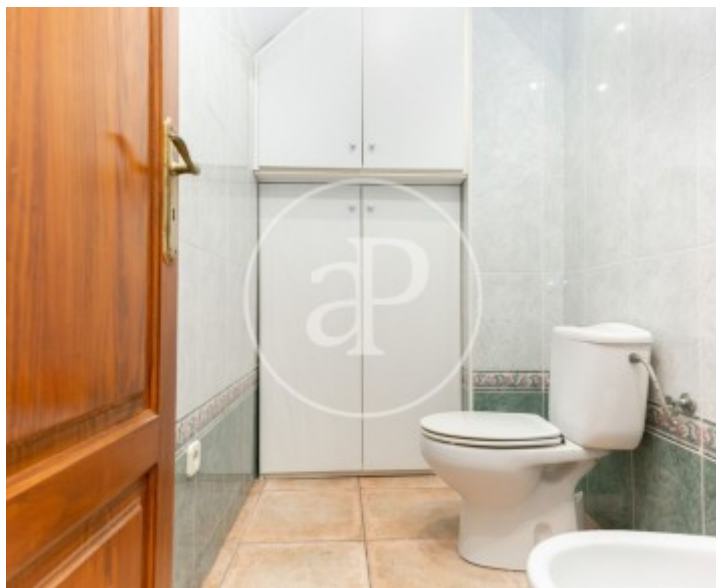
Paseo Sagrera, Palma de Mallorca

REF. VPM2211020



Paseo Sagrera, Palma de Mallorca

REF. VPM2211020



Les données de chaque propriété ne font pas partie d'une offre ou d'un contrat. Vous ne devez pas considérer les déclarations faites par aProperties, verbalement ou par écrit, concernant la propriété, son état ou sa valeur comme étant exactes ou factuelles. Les photographies ne montrent que certaines parties de la propriété telles qu'elles étaient au moment où elles ont été prises. Les superficies, dimensions et distances fournies sont approximatives et doivent être vérifiées par le client. Les images générées par ordinateur ne sont qu'une indication de l'apparence possible de la propriété et peuvent changer à tout moment. Les informations concernant une propriété sont susceptibles d'être modifiées à tout moment.