

La Rambla, Palma de Mallorca

REF. APM2507010

# Appartement de prestige à louer à Las Ramblas

## Caractéristiques

Surface  
**297 m<sup>2</sup>**

Chambres  
**6**

Salles de bain  
**4**

- ✓ Vues
- ✓ Chauffage
- ✓ Ascenseur
- ✓ A un parking

Prix  
**3.500 €**



**Au cœur de Palma, dans le très prisé quartier des Ramblas, découvrez ce magnifique appartement de 297 m<sup>2</sup> qui allie élégance, espace et emplacement de choix.**

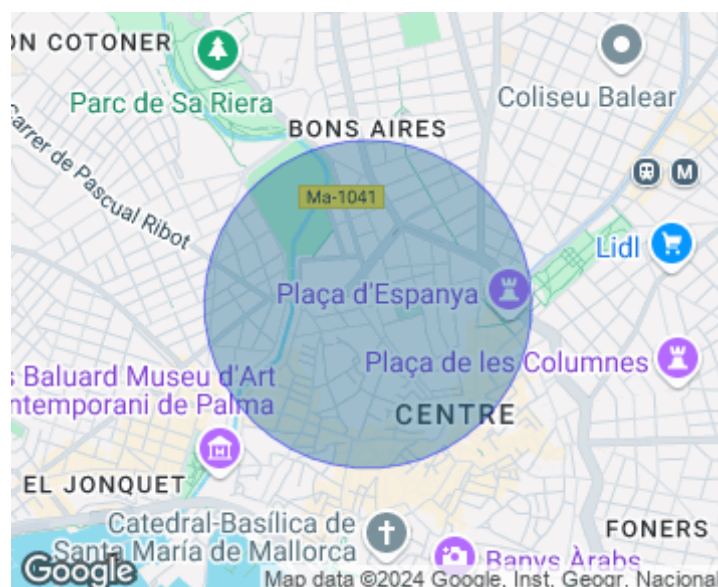
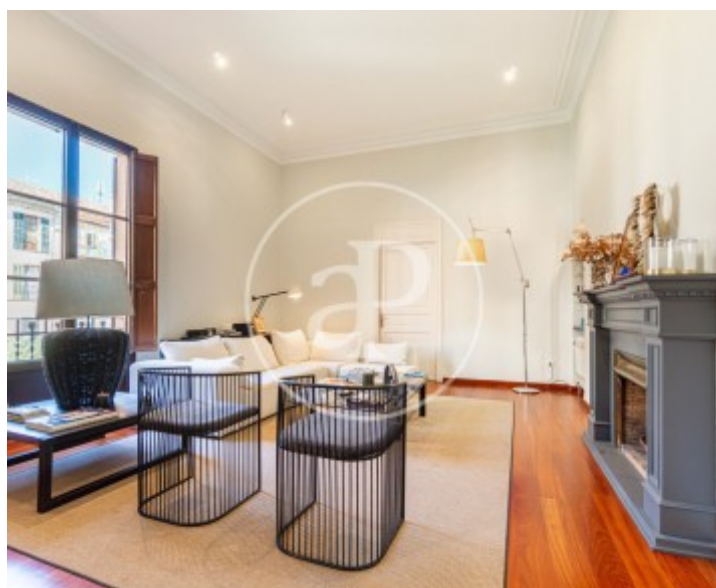
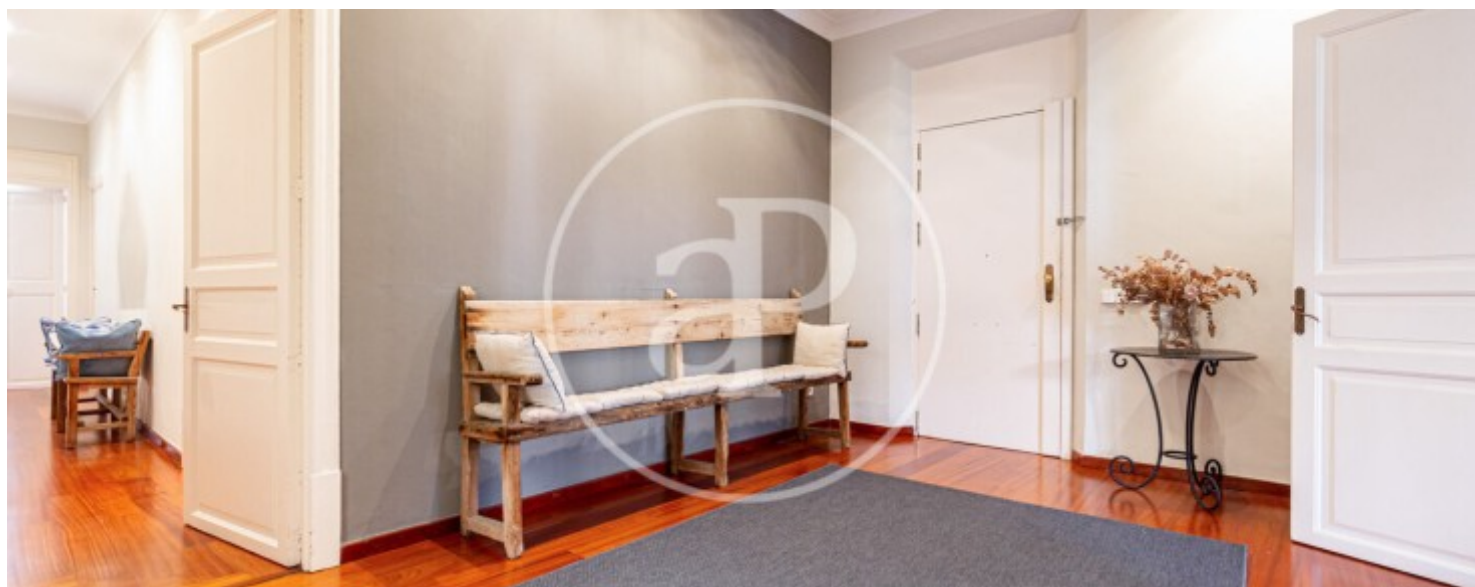
Le logement offre un vaste salon-salle à manger avec de grandes fenêtres laissant entrer une lumière naturelle abondante. Les plafonds de 4 mètres et les parquets apportent à chaque pièce caractère et chaleur. Il comprend 6 chambres doubles, dont une chambre de service adjacente à la cuisine, et 4 salles de bains complètes, dont une en suite. La cuisine indépendante est entièrement

équipée avec office et accès à une terrasse buanderie, idéale pour le quotidien. Parmi les atouts : chauffage au gaz, une place de parking dans un immeuble voisin et la possibilité de personnaliser l'espace à votre goût, car l'appartement est loué vide. L'immeuble a conservé son charme classique avec un hall en bois d'origine et est très bien entretenu. Situé dans le quartier charmant de...

**Contactez-nous,**  
nous serons heureux de vous aider,  
pour vous fournir plus de détails et  
d'informations.

La Rambla, Palma de Mallorca

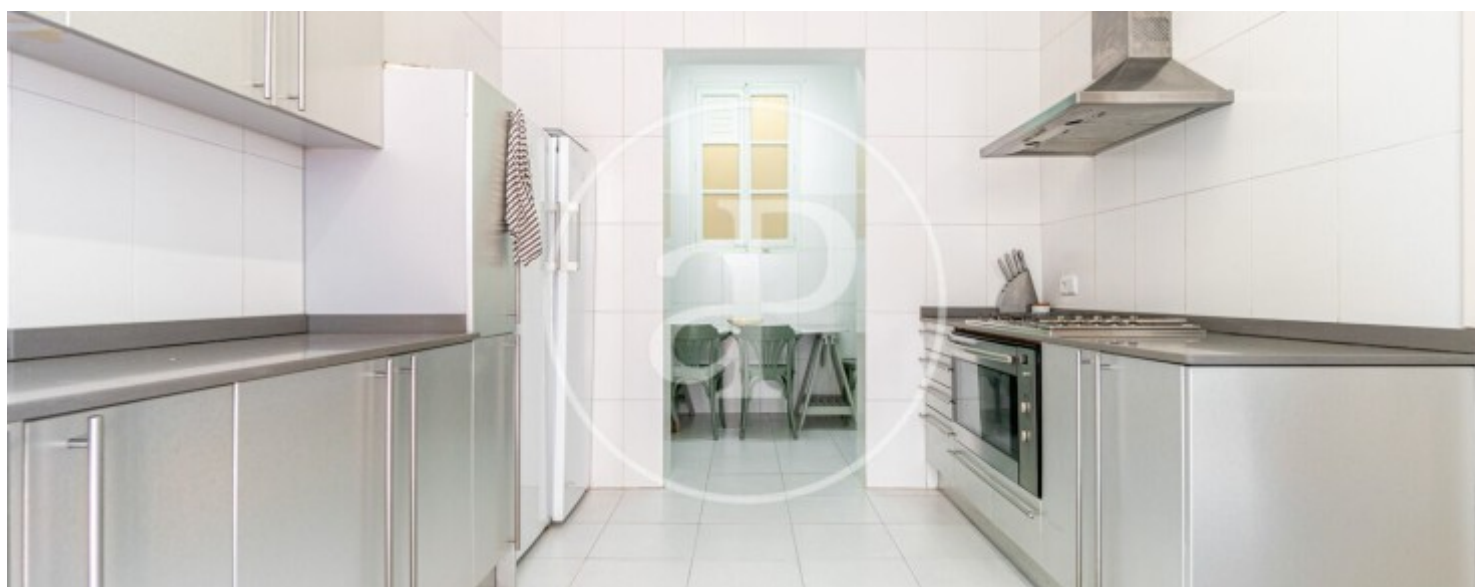
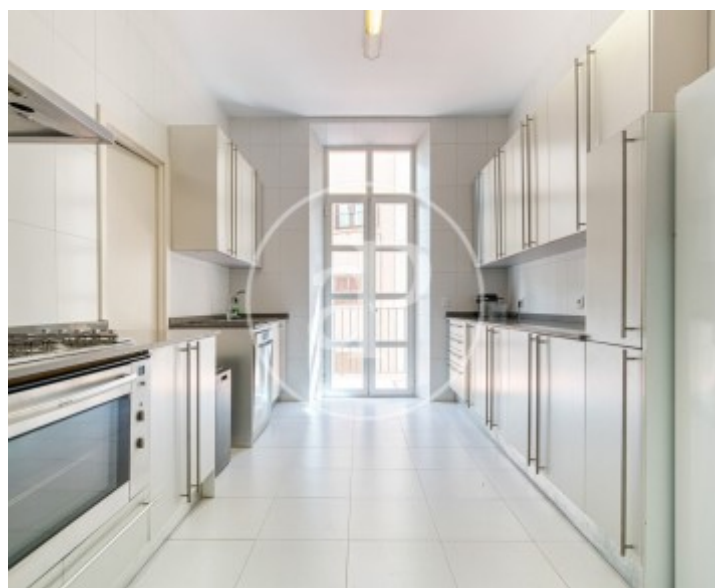
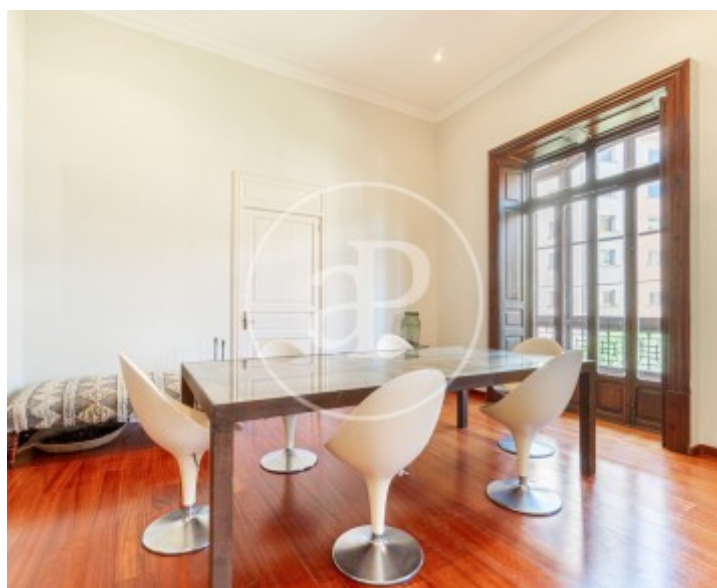
REF. APM2507010





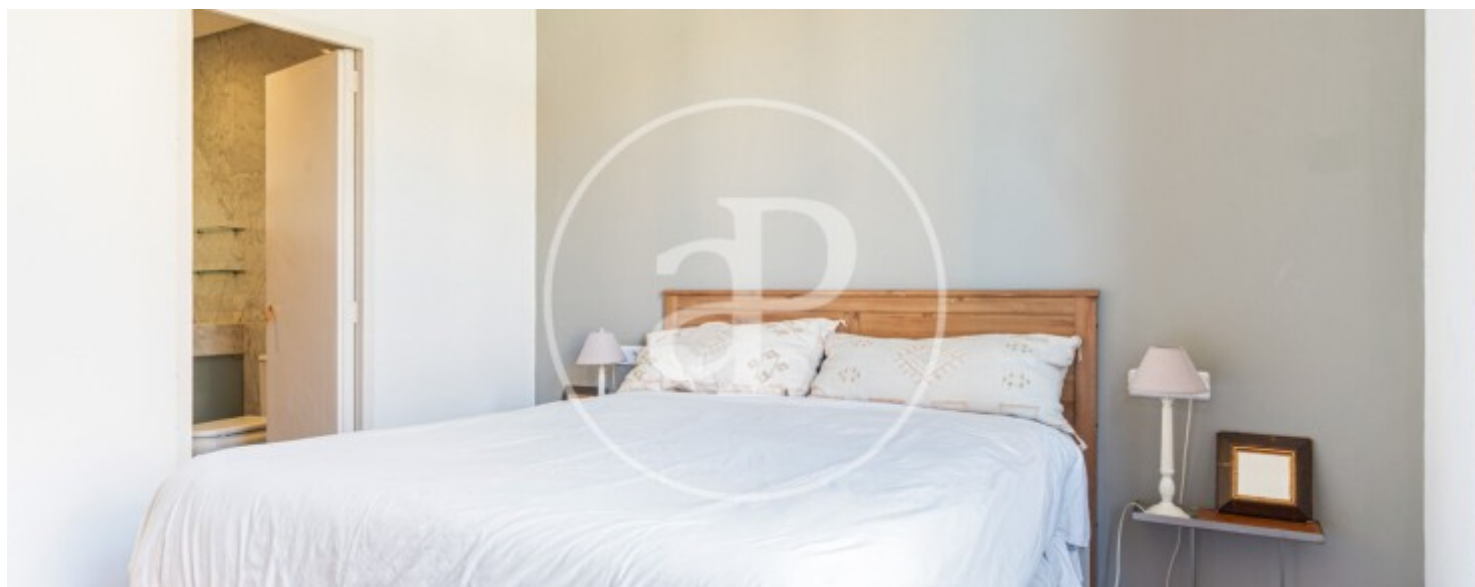
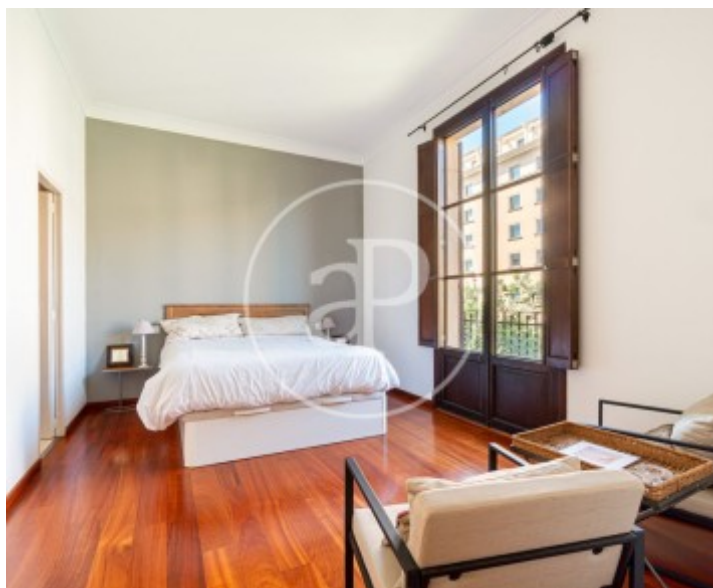
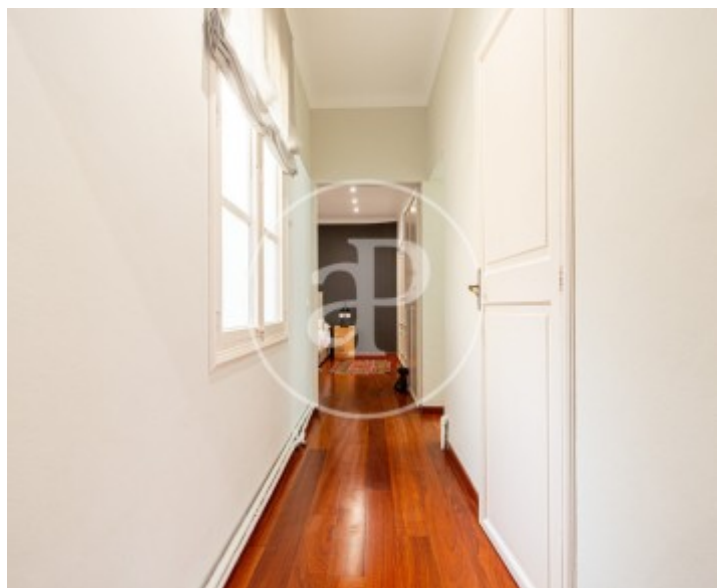
La Rambla, Palma de Mallorca

REF. APM2507010



La Rambla, Palma de Mallorca

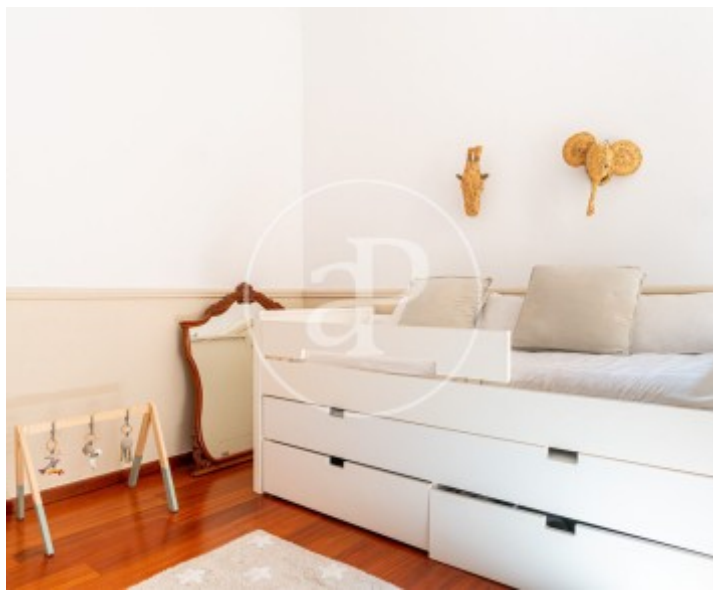
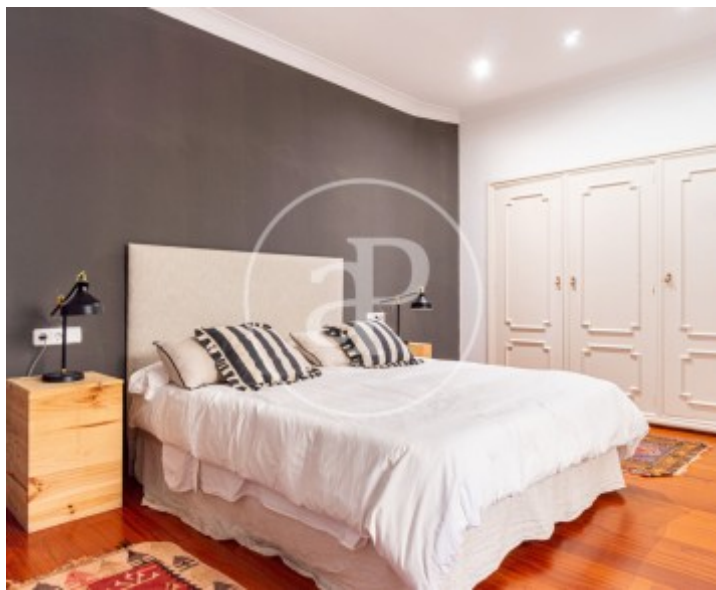
REF. APM2507010





La Rambla, Palma de Mallorca

REF. APM2507010



Les données de chaque propriété ne font pas partie d'une offre ou d'un contrat. Vous ne devez pas considérer les déclarations faites par aProperties, verbalement ou par écrit, concernant la propriété, son état ou sa valeur comme étant exactes ou factuelles. Les photographies ne montrent que certaines parties de la propriété telles qu'elles étaient au moment où elles ont été prises. Les superficies, dimensions et distances fournies sont approximatives et doivent être vérifiées par le client. Les images générées par ordinateur ne sont qu'une indication de l'apparence possible de la propriété et peuvent changer à tout moment. Les informations concernant une propriété sont susceptibles d'être modifiées à tout moment.