

La Bonanova, Palma de Mallorca

REF. VPM2506016

# Villa de Maître à Vendre à La Bonanova

## Caractéristiques

Surface

**1.361 m<sup>2</sup>**

Chambres

**5**

Salles de bain

**4**

- ✓ Vues
- ✓ Meublé
- ✓ AACC
- ✓ Arrière-cour
- ✓ Gym
- ✓ A un parking
- ✓ Chauffage
- ✓ Débarras
- ✓ Terrasse
- ✓ Piscine
- ✓ Surveillance

Prix

**3.350.000 €**



Cette villa de maître exceptionnelle est située dans le quartier résidentiel très prisé de La Bonanova et a été soigneusement rénovée, alliant le charme des éléments traditionnels comme les poutres apparentes et les finitions en bois au confort des équipements modernes. La résidence principale dispose d'un élégant salon avec cheminée, d'une grande salle à manger avec accès à un salon TV confortable et de deux toilettes invités. Quelques marches plus bas, vous trouverez une cuisine spacieuse entièrement équipée, une buanderie pratique, ainsi qu'un autre espace de vie avec salle à manger et

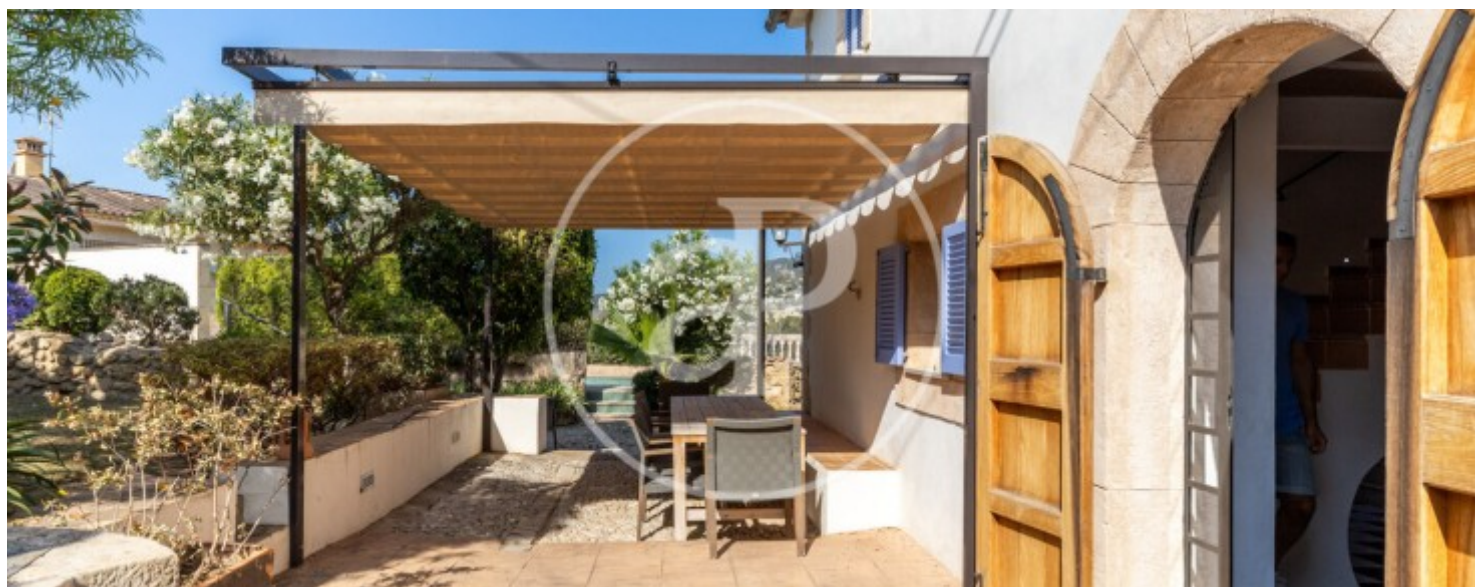
cheminée—idéal pour la vie familiale quotidienne. À l'étage supérieur se trouve la suite parentale spacieuse avec salle de bain privée, ainsi qu'une autre chambre en suite. Au niveau inférieur, une chambre supplémentaire avec salle de bain privative et accès indépendant depuis l'extérieur offre intimité et fonctionnalité. L'extérieur charmant de la...

**Contactez-nous,**  
nous serons heureux de vous aider,  
pour vous fournir plus de détails et  
d'informations.



La Bonanova, Palma de Mallorca

REF. VPM2506016





La Bonanova, Palma de Mallorca

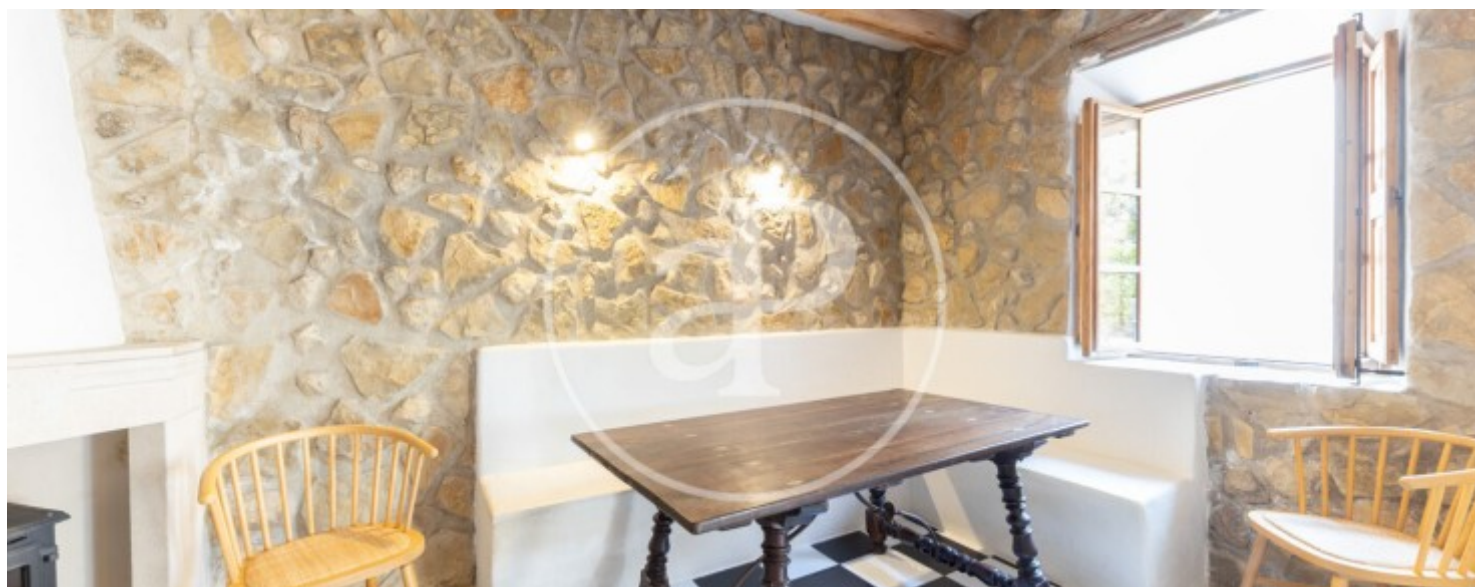
REF. VPM2506016





La Bonanova, Palma de Mallorca

REF. VPM2506016





La Bonanova, Palma de Mallorca

REF. VPM2506016



Les données de chaque propriété ne font pas partie d'une offre ou d'un contrat. Vous ne devez pas considérer les déclarations faites par aProperties, verbalement ou par écrit, concernant la propriété, son état ou sa valeur comme étant exactes ou factuelles. Les photographies ne montrent que certaines parties de la propriété telles qu'elles étaient au moment où elles ont été prises. Les superficies, dimensions et distances fournies sont approximatives et doivent être vérifiées par le client. Les images générées par ordinateur ne sont qu'une indication de l'apparence possible de la propriété et peuvent changer à tout moment. Les informations concernant une propriété sont susceptibles d'être modifiées à tout moment.