

La Bonanova, Palma de Mallorca

REF. VPM2509009

Duplex à vendre à La Bonanova

Caractéristiques

Surface

153 m²

Chambres

4

Salles de bain

3

- ✓ Vues
- ✓ Meublé
- ✓ AACC
- ✓ Arrière-cour
- ✓ A un parking
- ✓ Chauffage
- ✓ Débarras
- ✓ Terrasse
- ✓ Piscine

Prix

800.000 €



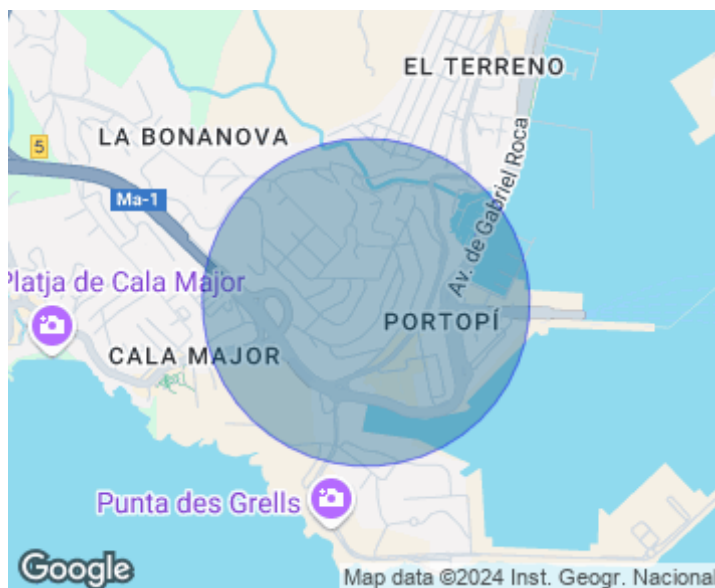
Ce bel appartement en duplex se distingue par son salon lumineux au rez-de-chaussée, qui dispose d'une cheminée accueillante et d'une grande fenêtre qui s'ouvre sur la terrasse extérieure. La cuisine moderne et entièrement équipée, avec un généreux îlot central, est le point de rencontre idéal pour la famille. Cet étage comprend également une buanderie pratique et des toilettes pour les invités. L'étage supérieur comprend quatre chambres confortables. La suite parentale, qui donne sur le jardin, comprend une salle de bains privée. Les trois autres chambres, dont deux doubles et une simple, idéale pour un bureau, partagent une salle de bains récemment

rénovée. Le jardin, conçu dans un charmant style méditerranéen, offre un accès direct depuis l'intérieur et dispose d'un espace barbecue et d'une petite casita en bois, parfaite pour profiter de l'extérieur. Au sous-sol, la propriété comprend deux places de parking et deux salles de stockage spacieuses, offrant un confort et une fonctionnalité supplémentaires. Située dans l'un des quartiers les...

Contactez-nous,
nous serons heureux de vous aider,
pour vous fournir plus de détails et
d'informations.

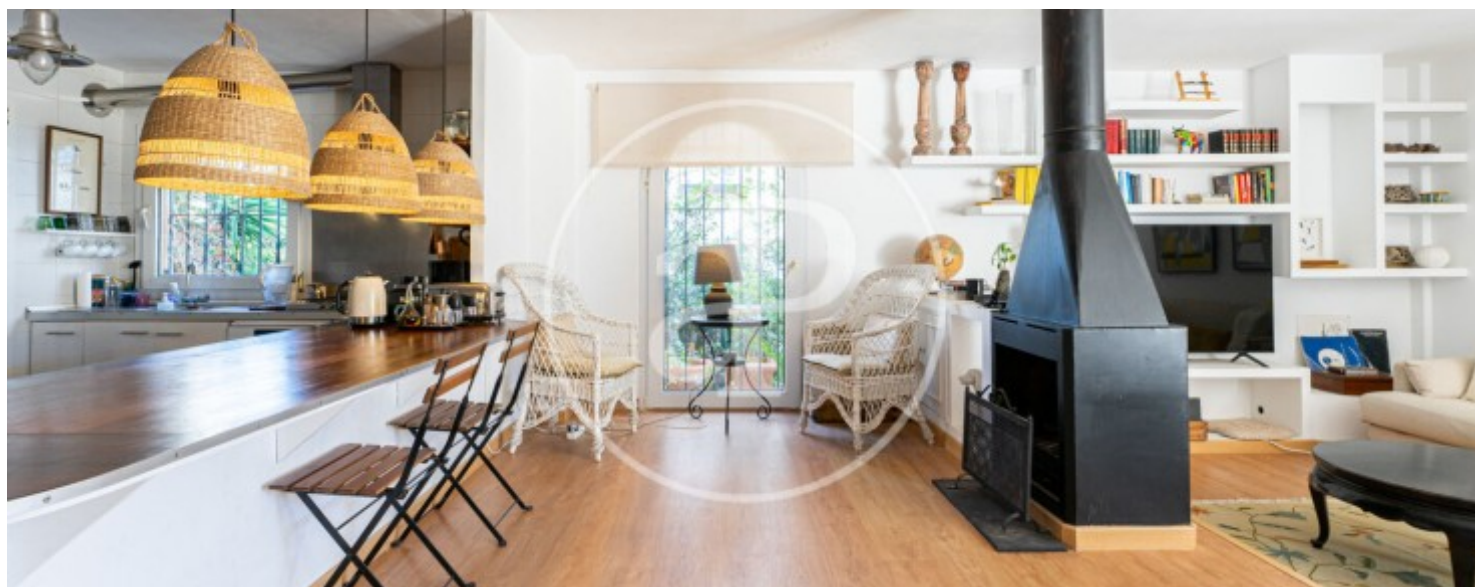
La Bonanova, Palma de Mallorca

REF. VPM2509009



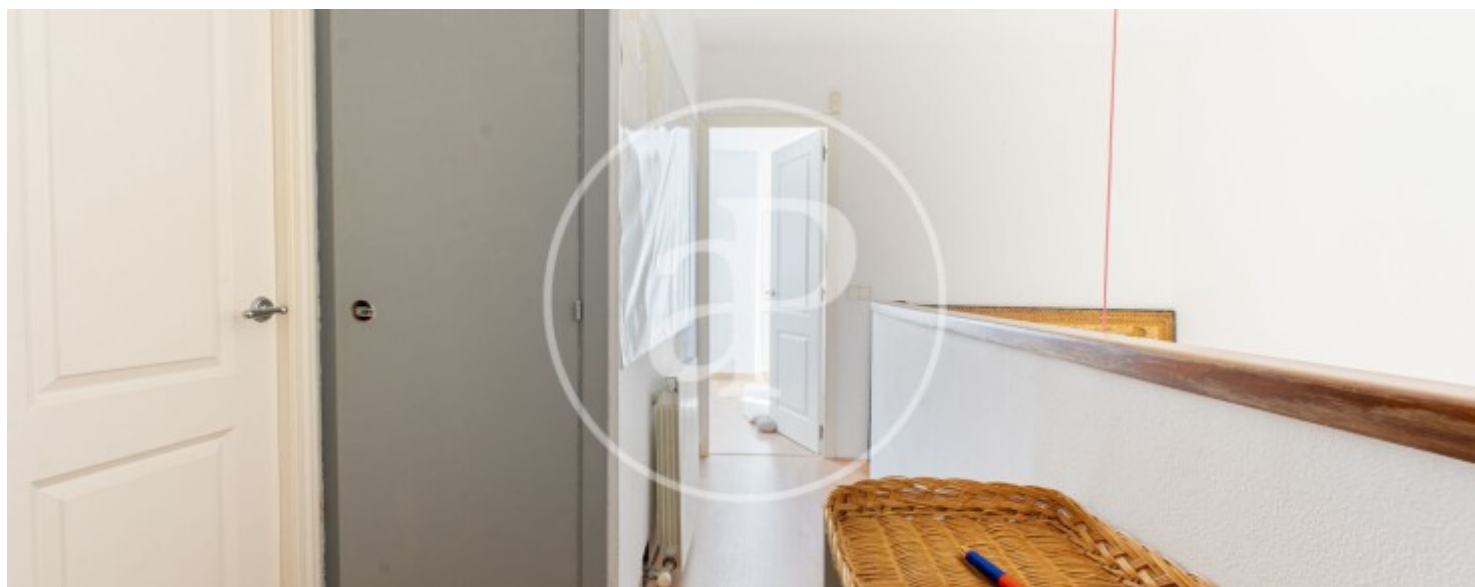
La Bonanova, Palma de Mallorca

REF. VPM2509009



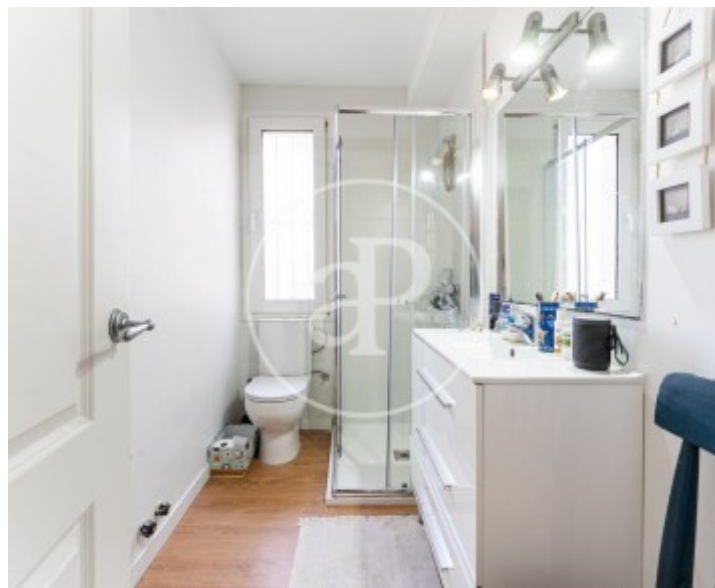
La Bonanova, Palma de Mallorca

REF. VPM2509009



La Bonanova, Palma de Mallorca

REF. VPM2509009



Les données de chaque propriété ne font pas partie d'une offre ou d'un contrat. Vous ne devez pas considérer les déclarations faites par aProperties, verbalement ou par écrit, concernant la propriété, son état ou sa valeur comme étant exactes ou factuelles. Les photographies ne montrent que certaines parties de la propriété telles qu'elles étaient au moment où elles ont été prises. Les superficies, dimensions et distances fournies sont approximatives et doivent être vérifiées par le client. Les images générées par ordinateur ne sont qu'une indication de l'apparence possible de la propriété et peuvent changer à tout moment. Les informations concernant une propriété sont susceptibles d'être modifiées à tout moment.