

La Bonanova, Palma de Mallorca

REF. APM2509006

# Maison jumelée à louer à La Bonanova

## Caractéristiques

Surface

**226 m<sup>2</sup>**

Chambres

**5**

Salles de bain

**4**

- ✓ Vues
- ✓ Meublé
- ✓ Terrasse
- ✓ Piscine
- ✓ Chauffage
- ✓ AACC
- ✓ Arrière-cour

Prix

**4.500 €**



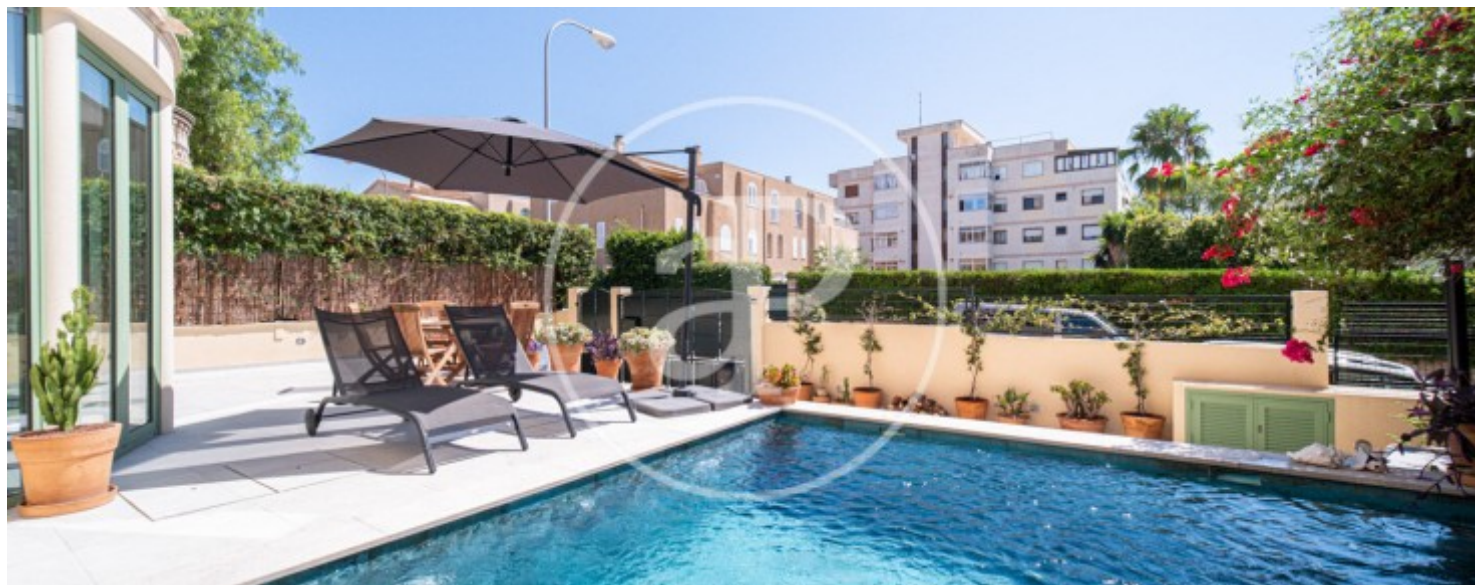
Dans le quartier résidentiel recherché de La Bonanova, nous trouvons cette maison jumelée de 220 m<sup>2</sup> de surface construite et 120 m<sup>2</sup> de terrasse avec une piscine privée d'eau salée. La propriété est entièrement rénovée avec des matériaux de haute qualité et a été remise à neuf en 2021. Elle dispose d'un salon-salle à manger spacieux et lumineux avec de grandes fenêtres menant à la terrasse, qui dispose d'un porche confortable et d'une piscine d'eau salée. La cuisine, ouverte sur le salon, est entièrement aménagée et équipée, avec une cuisinière à gaz de style industriel et un four de 90 cm. Elle dispose

d'une buanderie séparée avec lave-linge, sèche-linge et adoucisseur d'eau. Au même étage, il y a des toilettes pour les invités et un patio lumineux. Des escaliers permettent d'accéder au premier étage et à la zone nuit, où se trouvent trois chambres doubles et deux salles de bains. La chambre principale dispose d'une salle de bains en suite avec douche, d'armoires encastrées et d'un dressing pour plus de...

**Contactez-nous,**  
nous serons heureux de vous aider,  
pour vous fournir plus de détails et  
d'informations.

La Bonanova, Palma de Mallorca

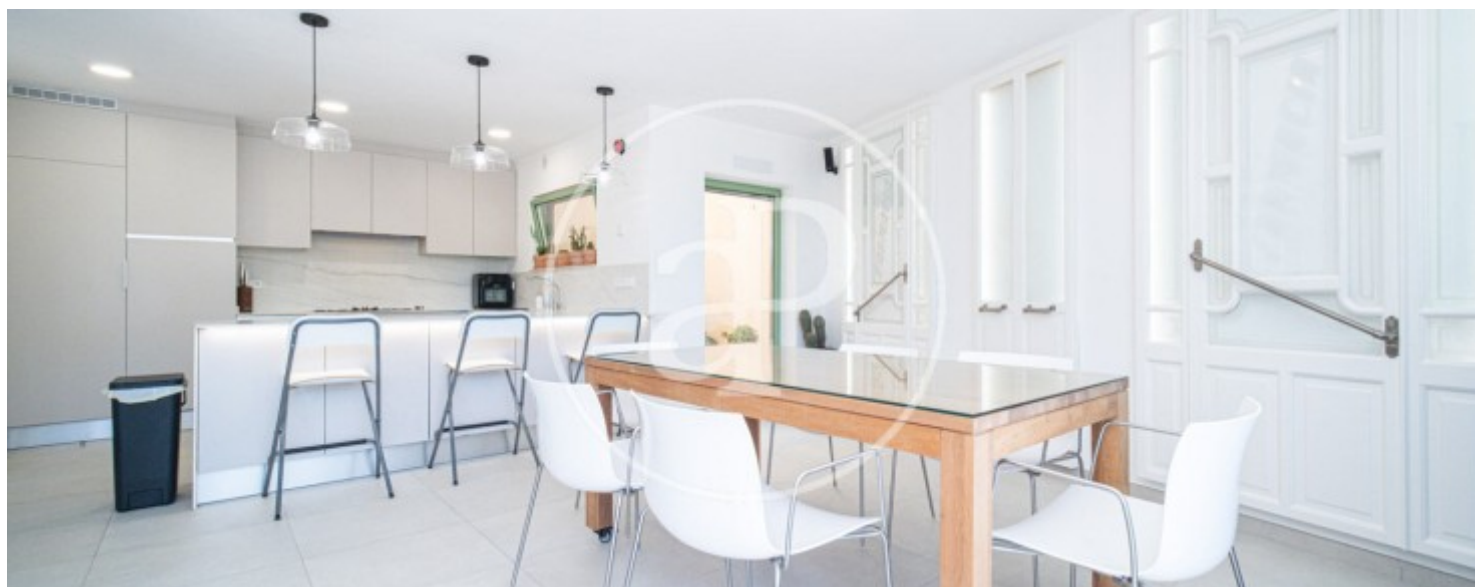
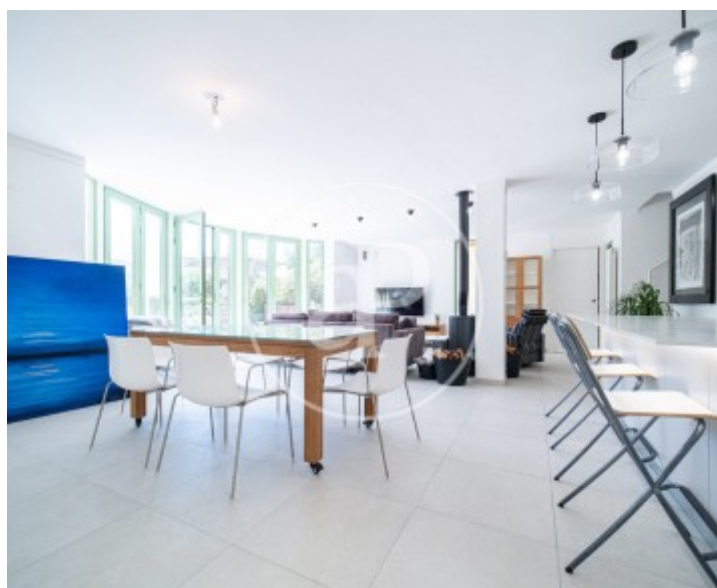
REF. APM2509006





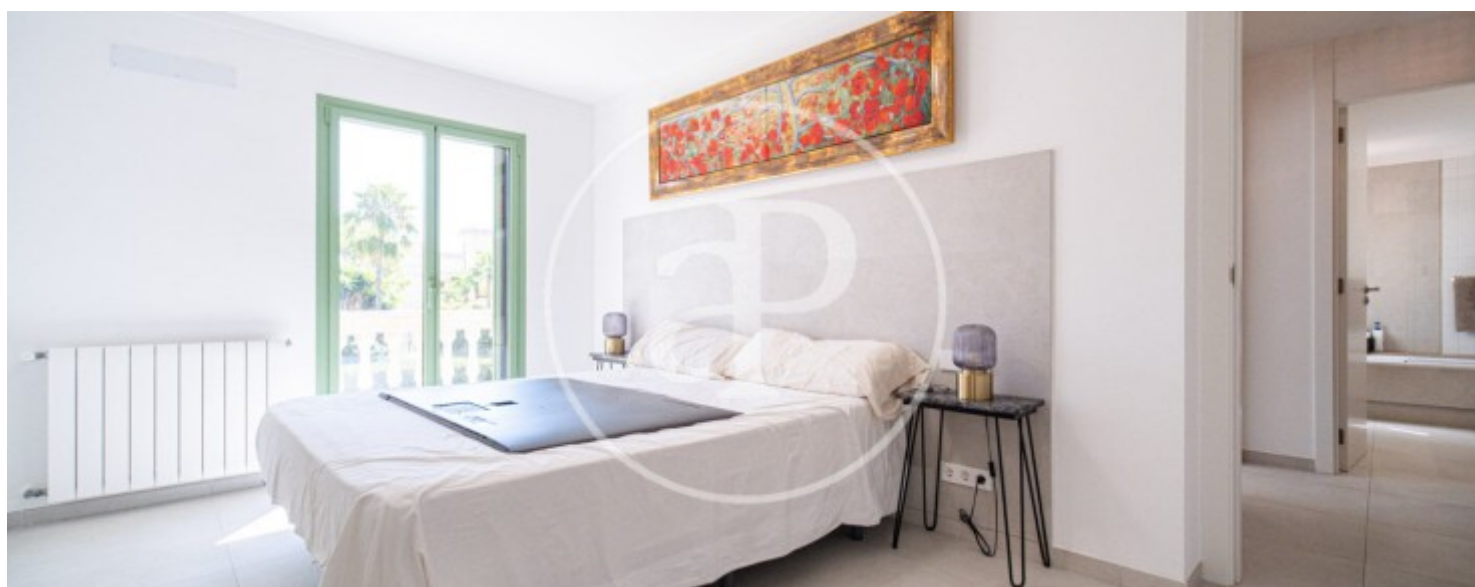
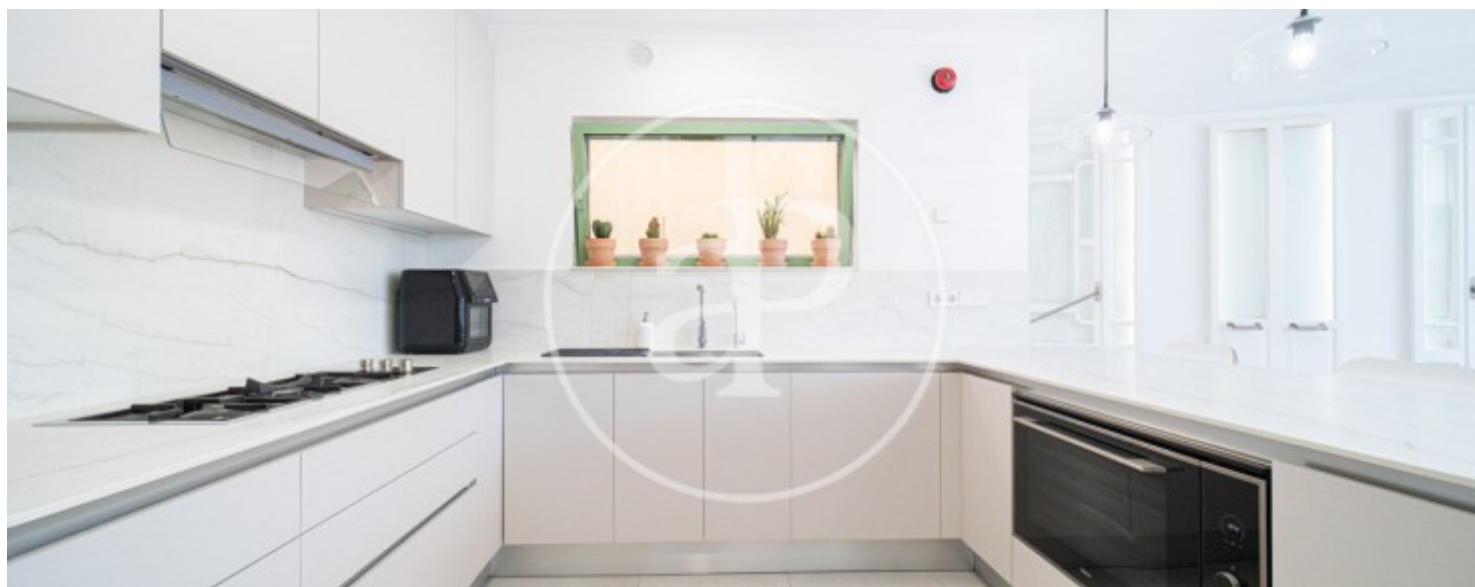
La Bonanova, Palma de Mallorca

REF. APM2509006



La Bonanova, Palma de Mallorca

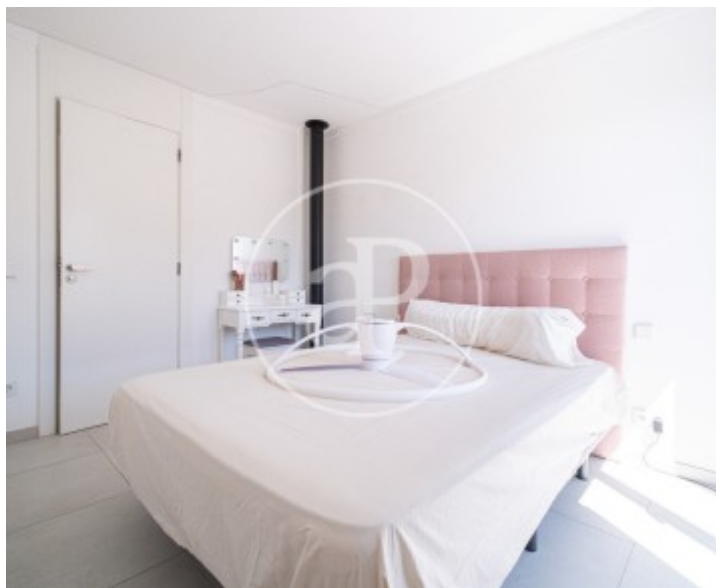
REF. APM2509006





La Bonanova, Palma de Mallorca

REF. APM2509006



Les données de chaque propriété ne font pas partie d'une offre ou d'un contrat. Vous ne devez pas considérer les déclarations faites par aProperties, verbalement ou par écrit, concernant la propriété, son état ou sa valeur comme étant exactes ou factuelles. Les photographies ne montrent que certaines parties de la propriété telles qu'elles étaient au moment où elles ont été prises. Les superficies, dimensions et distances fournies sont approximatives et doivent être vérifiées par le client. Les images générées par ordinateur ne sont qu'une indication de l'apparence possible de la propriété et peuvent changer à tout moment. Les informations concernant une propriété sont susceptibles d'être modifiées à tout moment.