

La Bonanova, Palma de Mallorca

REF. APMS2602009

Appartement a louer sur La Bonanova

Caractéristiques

Surface

150 m²

Chambres

2

Salles de bain

2

- ✓ Vues
- ✓ Meublé
- ✓ Terrasse
- ✓ Piscine
- ✓ Chauffage
- ✓ AACC
- ✓ Arrière-cour

Prix

2.500 €



Appartement à louer pour 11 mois à La Bonanova Dans le quartier recherché de La Bonanova, à seulement 10 minutes en voiture du centre de Palma, nous trouvons cet appartement de 130m² avec terrasse. Situé au rez-de-chaussée d'une maison mallorquine avec accès au jardin commun et à la piscine. Depuis la porte d'entrée de la propriété, on accède à un salon confortable et décoré avec goût, avec une sortie sur l'une des terrasses de la propriété où se trouve une terrasse avec porche et une piscine commune partagée par trois voisins. La cuisine indépendante avec un coin repas est entièrement meublée et équipée. Elle

dispose d'un bar avec des tabourets et d'un garde-manger. Dans la partie nuit, on trouve deux chambres doubles avec placards et deux salles de bains complètes, l'une avec baignoire et l'autre avec douche. L'une d'entre elles est en suite. La propriété est entièrement meublée et équipée, dispose de ventilateurs de plafond, d'un chauffage individuel au gaz, de parquet, de fenêtres à double vitrage et d'une place de parking dans...

Contactez-nous,
nous serons heureux de vous aider,
pour vous fournir plus de détails et
d'informations.

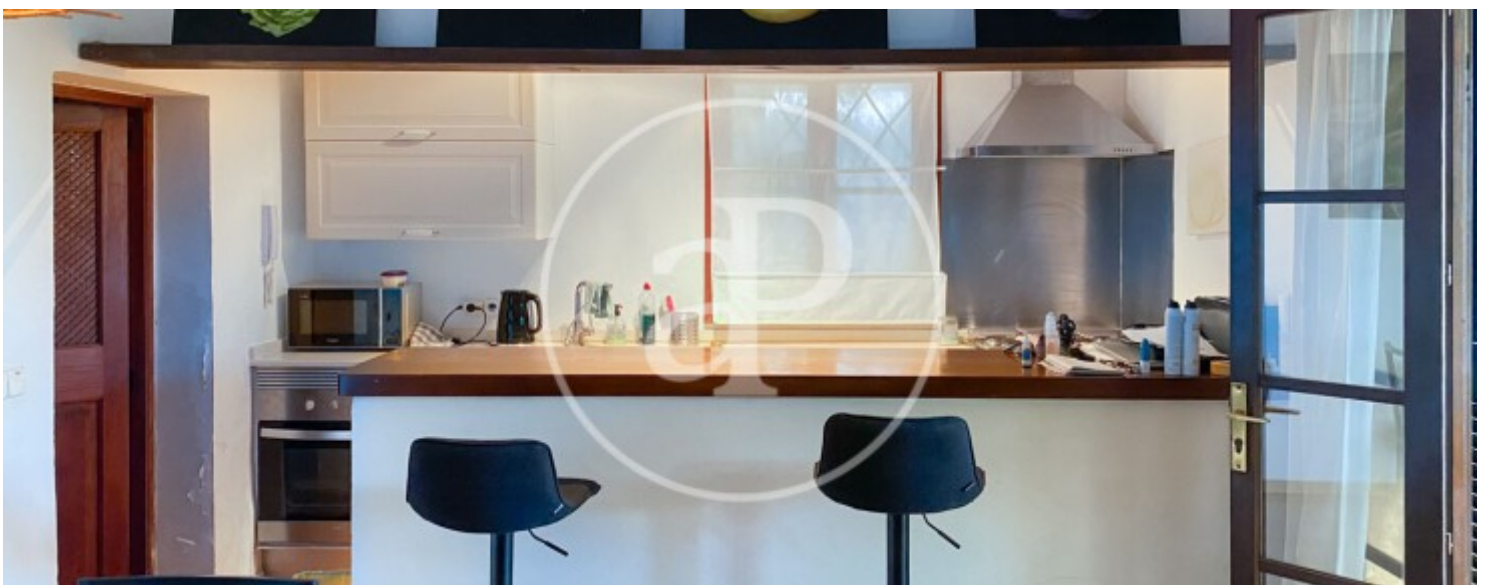
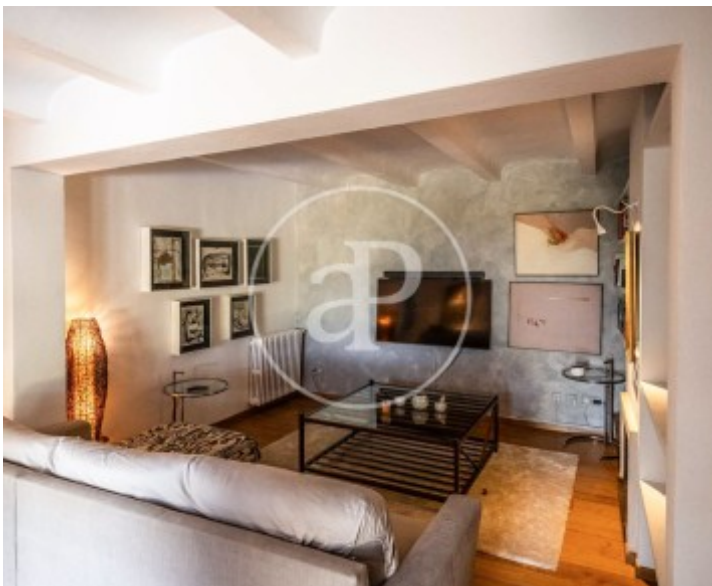
La Bonanova, Palma de Mallorca

REF. APMS2602009



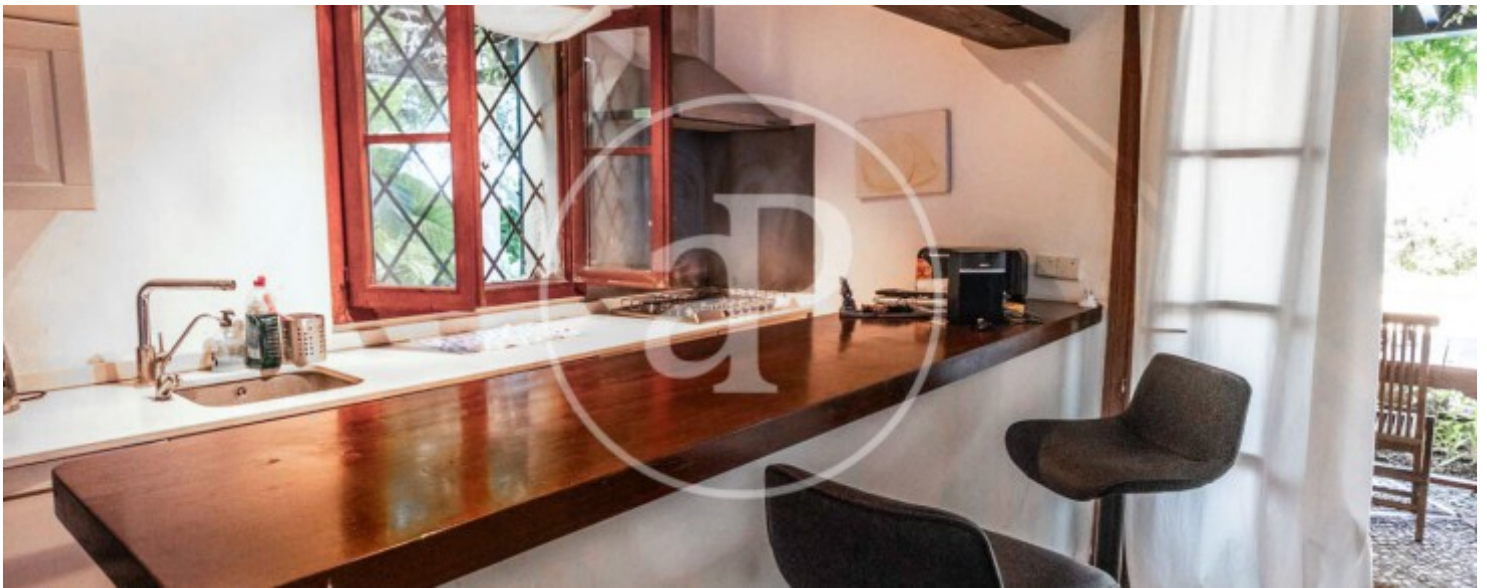
La Bonanova, Palma de Mallorca

REF. APMS2602009



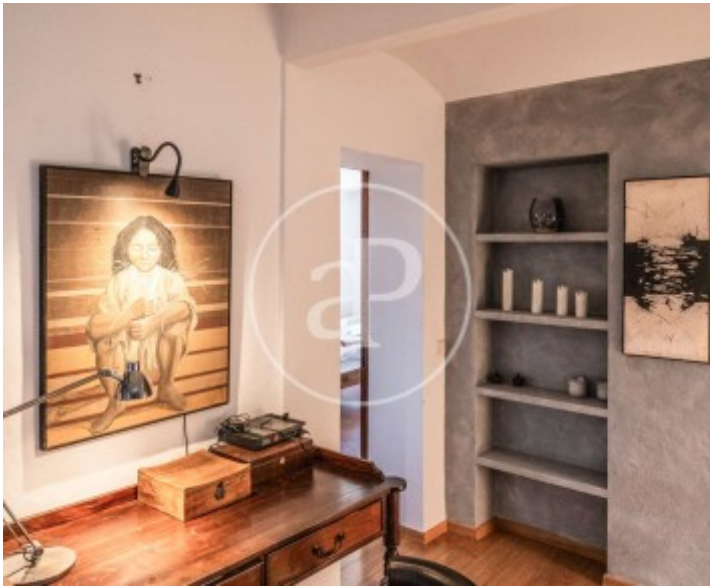
La Bonanova, Palma de Mallorca

REF. APMS2602009



La Bonanova, Palma de Mallorca

REF. APMS2602009



Les données de chaque propriété ne font pas partie d'une offre ou d'un contrat. Vous ne devez pas considérer les déclarations faites par aProperties, verbalement ou par écrit, concernant la propriété, son état ou sa valeur comme étant exactes ou factuelles. Les photographies ne montrent que certaines parties de la propriété telles qu'elles étaient au moment où elles ont été prises. Les superficies, dimensions et distances fournies sont approximatives et doivent être vérifiées par le client. Les images générées par ordinateur ne sont qu'une indication de l'apparence possible de la propriété et peuvent changer à tout moment. Les informations concernant une propriété sont susceptibles d'être modifiées à tout moment.