

La Bonanova, Palma de Mallorca

REF. APM2601007

Appartement à louer avec terrasse à La Bonanova (Palma de Mallorca)

Caractéristiques

Surface

135 m²

Chambres

3

Salles de bain

2

- ✓ Vues
- ✓ Meublé
- ✓ Terrasse
- ✓ Ascenseur
- ✓ Chauffage
- ✓ AACC
- ✓ Arrière-cour
- ✓ A un parking

Prix

1.600 €



Appartement meublée de 135 m2 avec terrasse de 15m2 et vues dans la région de La Bonanova, Palma de Mallorca.La

propriété dispose de 3 chambres, 2 salles de bain, cheminée, 1 place de parking, climatisation, armoires intégrées, buanderie, jardin et chauffage.

Contactez-nous,
nous serons heureux de vous aider,
pour vous fournir plus de détails et
d'informations.

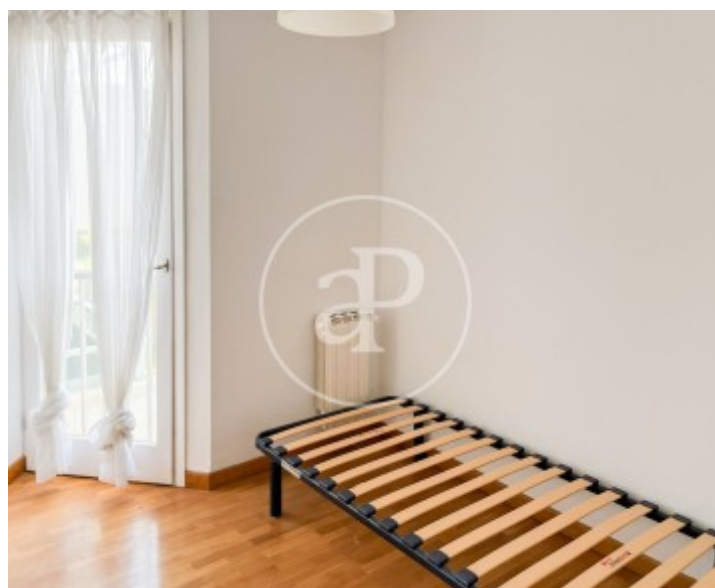
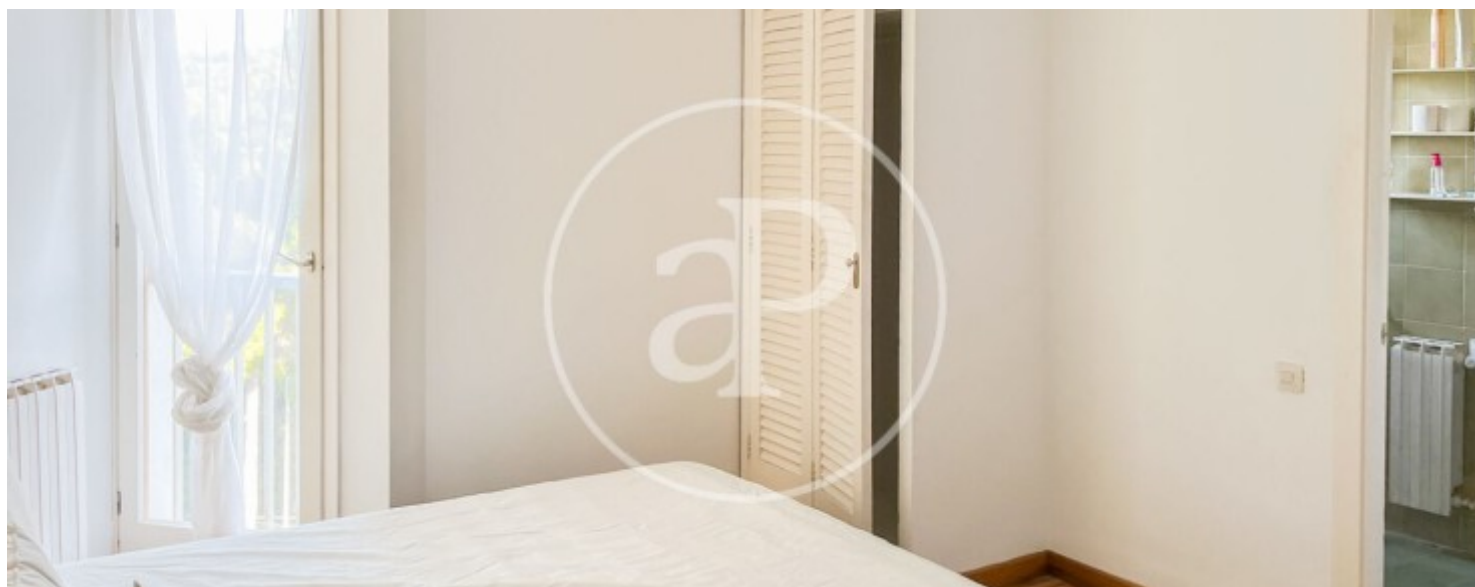
La Bonanova, Palma de Mallorca

REF. APM2601007



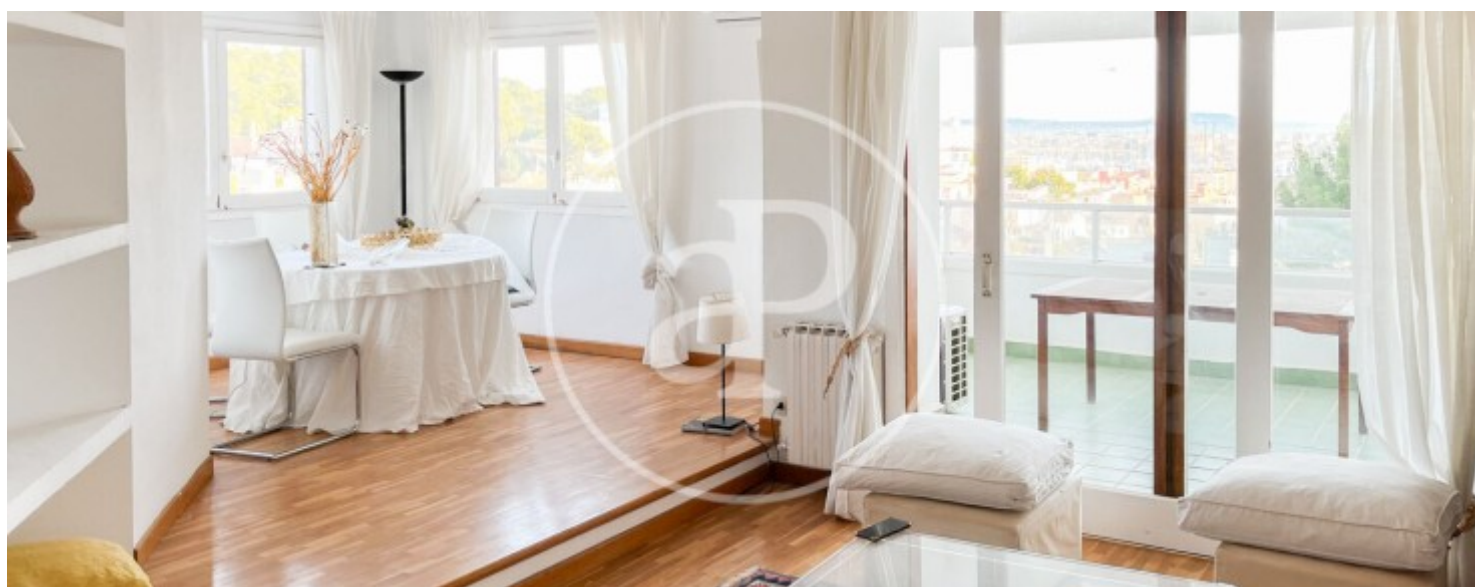
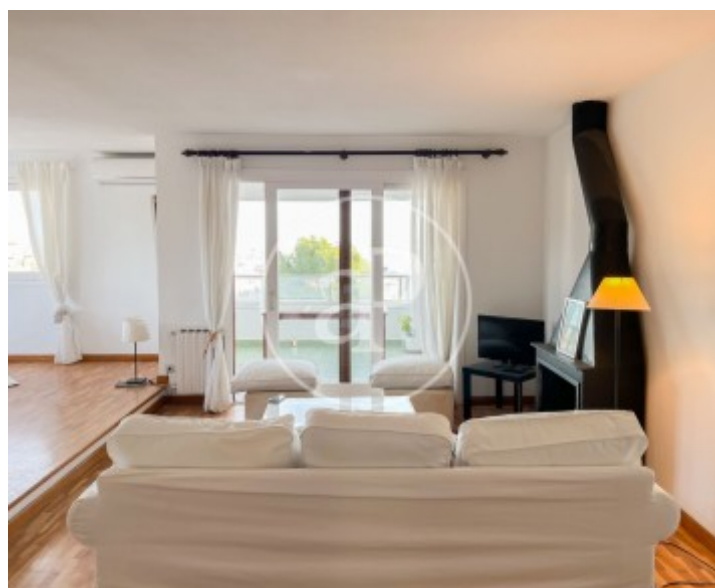
La Bonanova, Palma de Mallorca

REF. APM2601007



La Bonanova, Palma de Mallorca

REF. APM2601007



La Bonanova, Palma de Mallorca

REF. APM2601007



Les données de chaque propriété ne font pas partie d'une offre ou d'un contrat. Vous ne devez pas considérer les déclarations faites par aProperties, verbalement ou par écrit, concernant la propriété, son état ou sa valeur comme étant exactes ou factuelles. Les photographies ne montrent que certaines parties de la propriété telles qu'elles étaient au moment où elles ont été prises. Les superficies, dimensions et distances fournies sont approximatives et doivent être vérifiées par le client. Les images générées par ordinateur ne sont qu'une indication de l'apparence possible de la propriété et peuvent changer à tout moment. Les informations concernant une propriété sont susceptibles d'être modifiées à tout moment.