

La Bonanova, Palma de Mallorca

REF. VPM2302042

Appartement au rez-de-chaussée à vendre avec terrasse, vue sur la mer et la cathédrale

Caractéristiques

Surface

125 m²

Chambres

3

Salles de bain

2

- ✓ Vues
- ✓ Terrasse
- ✓ Ascenseur
- ✓ Chauffage
- ✓ Arrière-cour
- ✓ A un parking

Prix

450.000 €



Situé dans le quartier résidentiel populaire de Bonanova, à seulement quelques minutes du centre commercial Porto Pi et du célèbre Club de Mar, cet appartement extérieur d'environ 100 m² orienté à l'est avec de belles vues sur la mer et la cathédrale bénéficie d'une excellente situation dans l'un des meilleurs quartiers résidentiels de Palma. Ce complexe résidentiel dispose d'espaces ouverts dans sa zone commune avec de grandes zones de jardin. La propriété à rénover se distingue par sa luminosité et ses belles vues sur la mer. La distribution comprend trois chambres, toutes extérieures et lumineuses, dont deux doubles et une simple avec des armoires encastrées,

deux salles de bains complètes, dont une en suite, la cuisine avec accès direct à la buanderie/utilitaire et à une terrasse spacieuse qui entoure toute la maison. Le salon-salle à manger spacieux s'ouvre sur la terrasse avant avec vue sur la mer d'où vous pourrez profiter de soirées tranquilles et admirer l'emblématique cathédrale illuminée de Palma au premier plan. L'équipement comprend le chauffage au gaz naturel dans...

Contactez-nous,
nous serons heureux de vous aider,
pour vous fournir plus de détails et
d'informations.

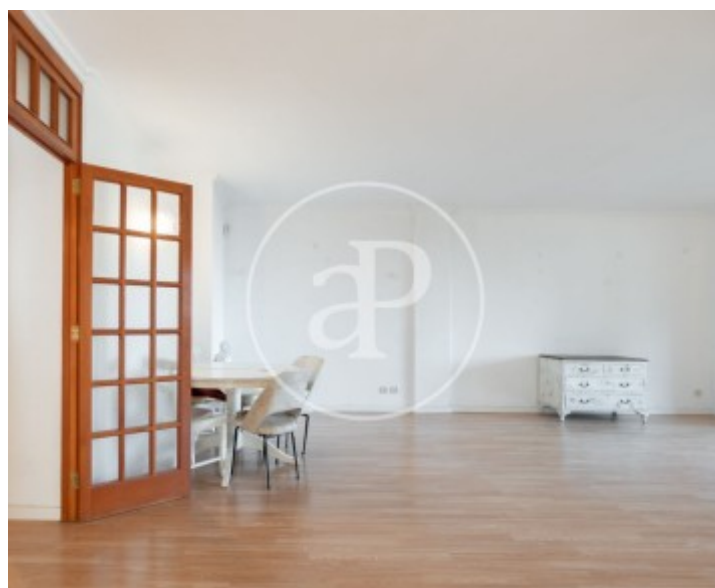
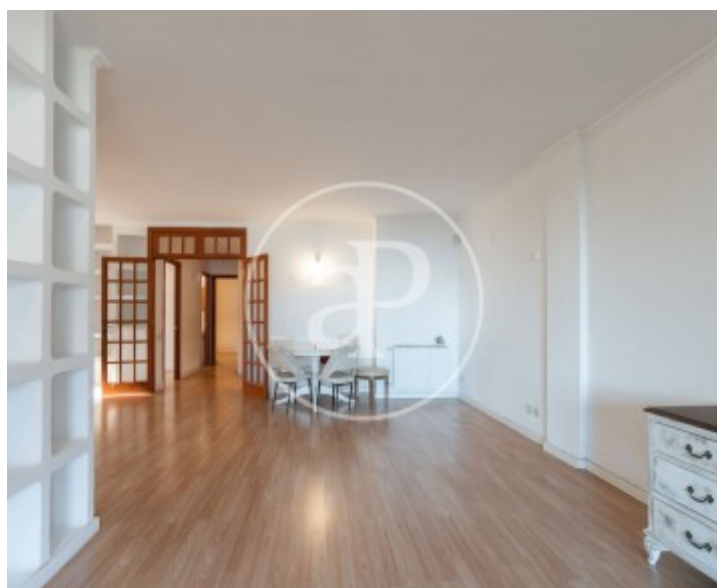
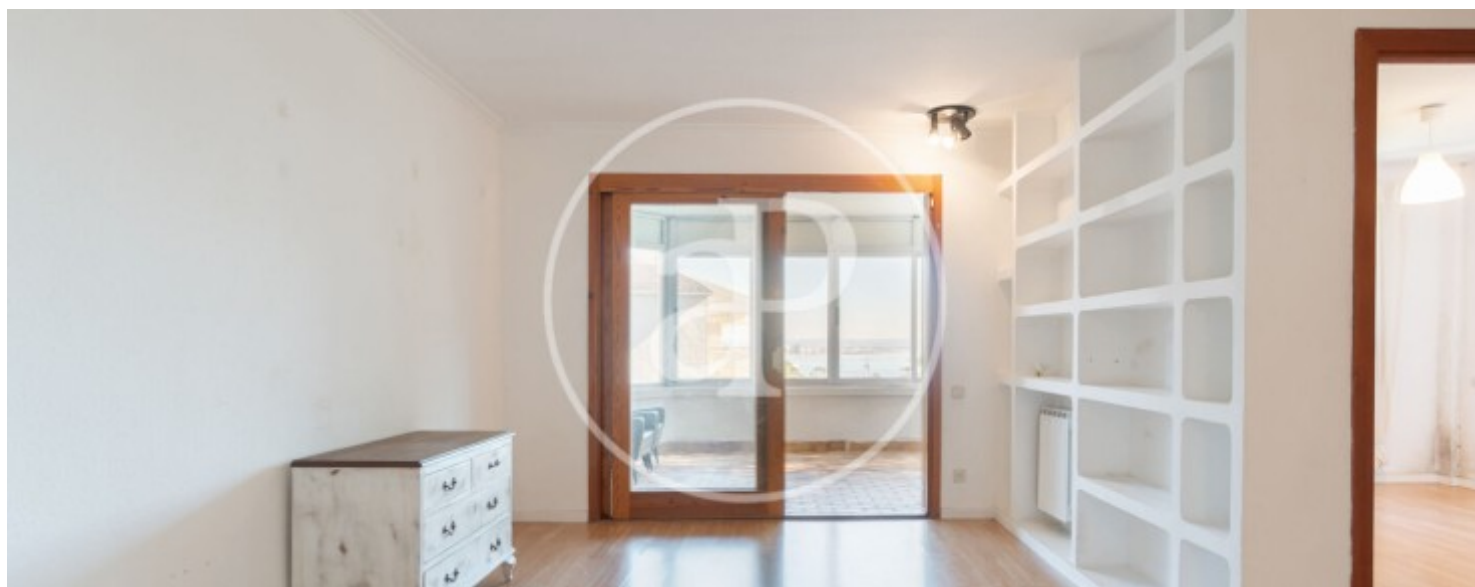
La Bonanova, Palma de Mallorca

REF. VPM2302042



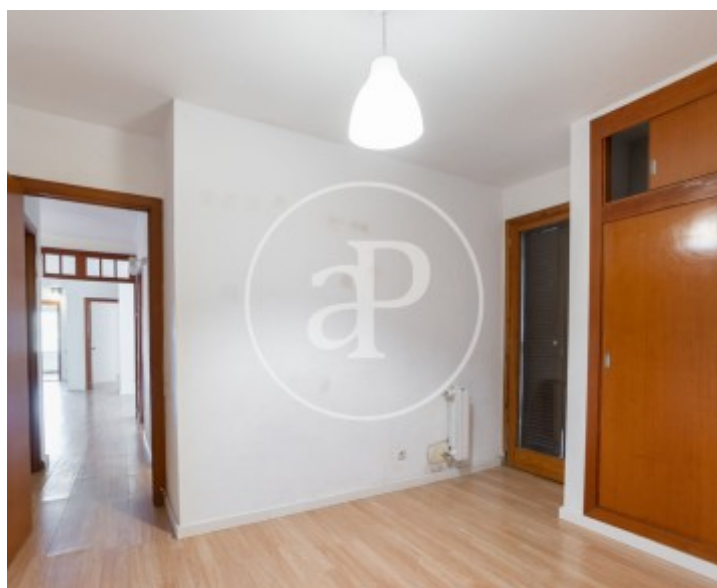
La Bonanova, Palma de Mallorca

REF. VPM2302042



La Bonanova, Palma de Mallorca

REF. VPM2302042



La Bonanova, Palma de Mallorca

REF. VPM2302042



Les données de chaque propriété ne font pas partie d'une offre ou d'un contrat. Vous ne devez pas considérer les déclarations faites par aProperties, verbalement ou par écrit, concernant la propriété, son état ou sa valeur comme étant exactes ou factuelles. Les photographies ne montrent que certaines parties de la propriété telles qu'elles étaient au moment où elles ont été prises. Les superficies, dimensions et distances fournies sont approximatives et doivent être vérifiées par le client. Les images générées par ordinateur ne sont qu'une indication de l'apparence possible de la propriété et peuvent changer à tout moment. Les informations concernant une propriété sont susceptibles d'être modifiées à tout moment.