



Génova, Palma de Mallorca

REF. VPM2502003

# Maison individuelle à vendre à Genova avec jardin

## Caractéristiques

Surface

**227 m<sup>2</sup>**

Chambres

**4**

Salles de bain

**4**

- ✓ Vues
- ✓ Chauffage
- ✓ Débarras
- ✓ Terrasse
- ✓ Arrière-cour
- ✓ A un parking

Prix

**1.990.000 €**



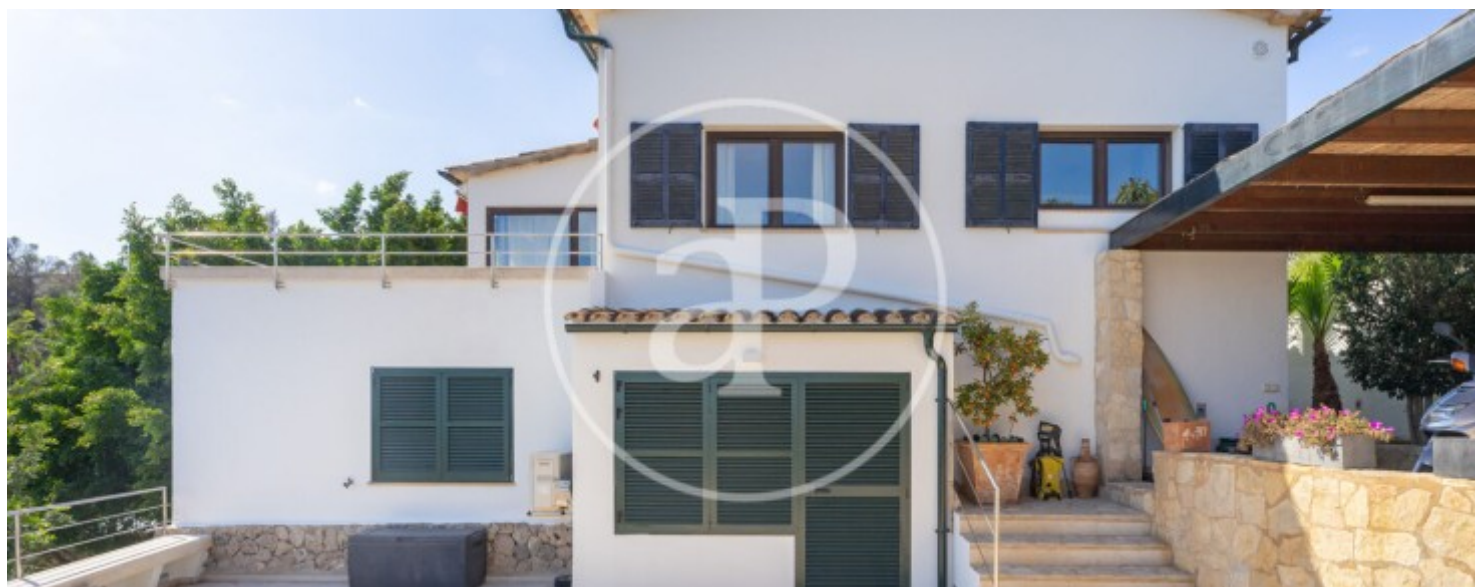
Cette maison exclusive de deux étages située à Genova, Palma de Majorque, offre des vues panoramiques sur la mer à couper le souffle et une excellente orientation sud qui garantit une lumière naturelle tout au long de la journée. À l'étage supérieur, un salon spacieux avec cuisine ouverte donne accès à une vaste terrasse idéale pour profiter du paysage. Le rez-de-chaussée abrite 3 chambres, dont une luxueuse chambre principale avec salle de bains attenante et dressing, ainsi qu'une salle de bains supplémentaire et une buanderie pratique. La propriété comprend un jardin bien entretenu, un appartement séparé avec cuisine et salle de bains, et un porche pour 2 voitures.

Dotée du chauffage central, de l'air conditionné et d'une situation tranquille à quelques minutes de Palma, cette maison allie confort et style dans un cadre privilégié. Elle est idéale pour ceux qui recherchent une maison sereine à proximité de la ville, entourée de beauté naturelle et d'activités de plein air. Cet endroit est l'escapade parfaite pour ceux qui souhaitent profiter de la paix et de la...

**Contactez-nous,**  
nous serons heureux de vous aider,  
pour vous fournir plus de détails et  
d'informations.

Génova, Palma de Mallorca

REF. VPM2502003





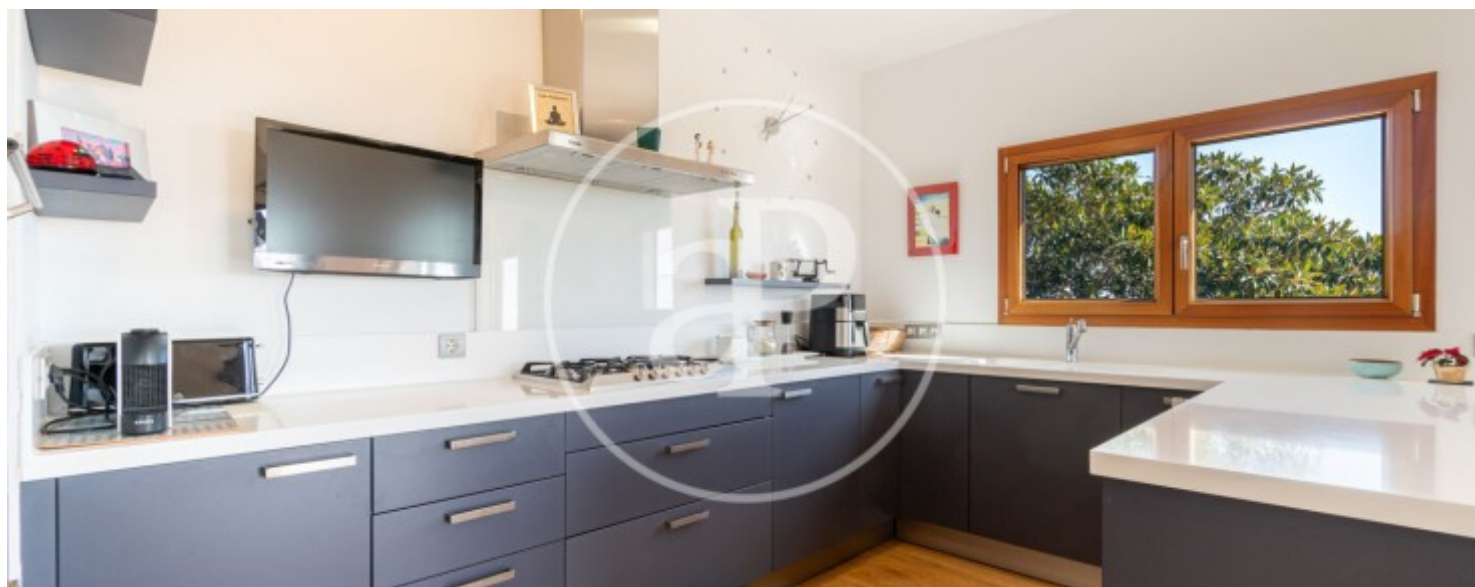
Génova, Palma de Mallorca

REF. VPM2502003



Génova, Palma de Mallorca

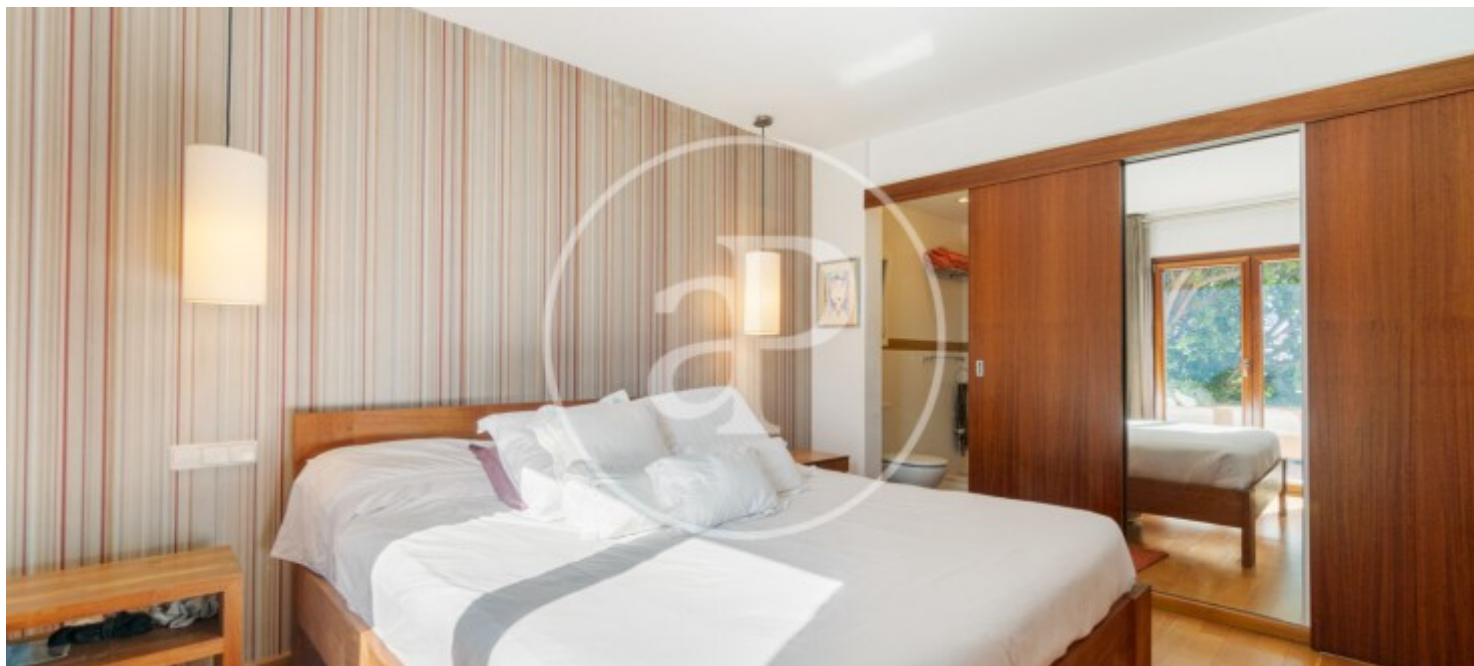
REF. VPM2502003





Génova, Palma de Mallorca

REF. VPM2502003



Les données de chaque propriété ne font pas partie d'une offre ou d'un contrat. Vous ne devez pas considérer les déclarations faites par aProperties, verbalement ou par écrit, concernant la propriété, son état ou sa valeur comme étant exactes ou factuelles. Les photographies ne montrent que certaines parties de la propriété telles qu'elles étaient au moment où elles ont été prises. Les superficies, dimensions et distances fournies sont approximatives et doivent être vérifiées par le client. Les images générées par ordinateur ne sont qu'une indication de l'apparence possible de la propriété et peuvent changer à tout moment. Les informations concernant une propriété sont susceptibles d'être modifiées à tout moment.