



Foners, Palma de Mallorca

REF. APM2305028

# Appartement à louer avec 4 chambres et vue sur la mer à Portixol

## Caractéristiques

Surface

**236 m<sup>2</sup>**

Chambres

**4**

Salles de bain

**3**

- ✓ Vues
- ✓ AACC
- ✓ Arrière-cour
- ✓ Surveillance
- ✓ A un parking
- ✓ Chauffage
- ✓ Terrasse
- ✓ Ascenseur
- ✓ Concierge

Prix

**3.500 €**



**Sur la promenade de Portixol, en face de la jetée, se trouve cette finca privée avec un excellent accès routier et à seulement 5 minutes de la vieille ville de Palma.**

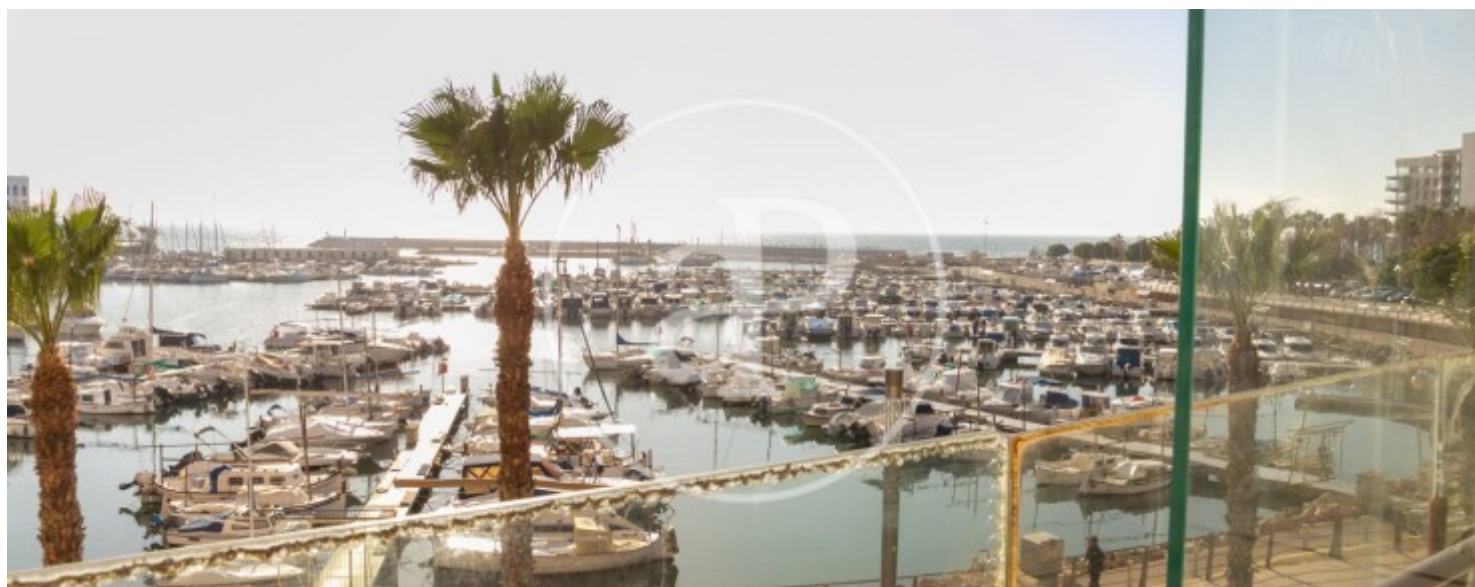
L'entrée de l'appartement se compose d'un hall d'entrée menant au salon spacieux et à la terrasse vitrée de près de 50m<sup>2</sup>. La cuisine avec vue est entièrement équipée et dispose d'une pièce de rangement. Les quatre chambres sont toutes extérieures avec vue et disposent d'armoires encastrées. Deux salles de bains avec douche et une toilette. L'appartement dispose d'un chauffage central et d'une

climatisation individuelle. L'accès dispose d'une sécurité permanente, d'un jardin commun et d'un parking extérieur. Deuxième place de parking couverte au sous-sol. Appartement idéal pour les familles en séjour prolongé. Imaginez-vous vivre ici, nous attendons votre appel !

**Contactez-nous,**  
nous serons heureux de vous aider,  
pour vous fournir plus de détails et  
d'informations.

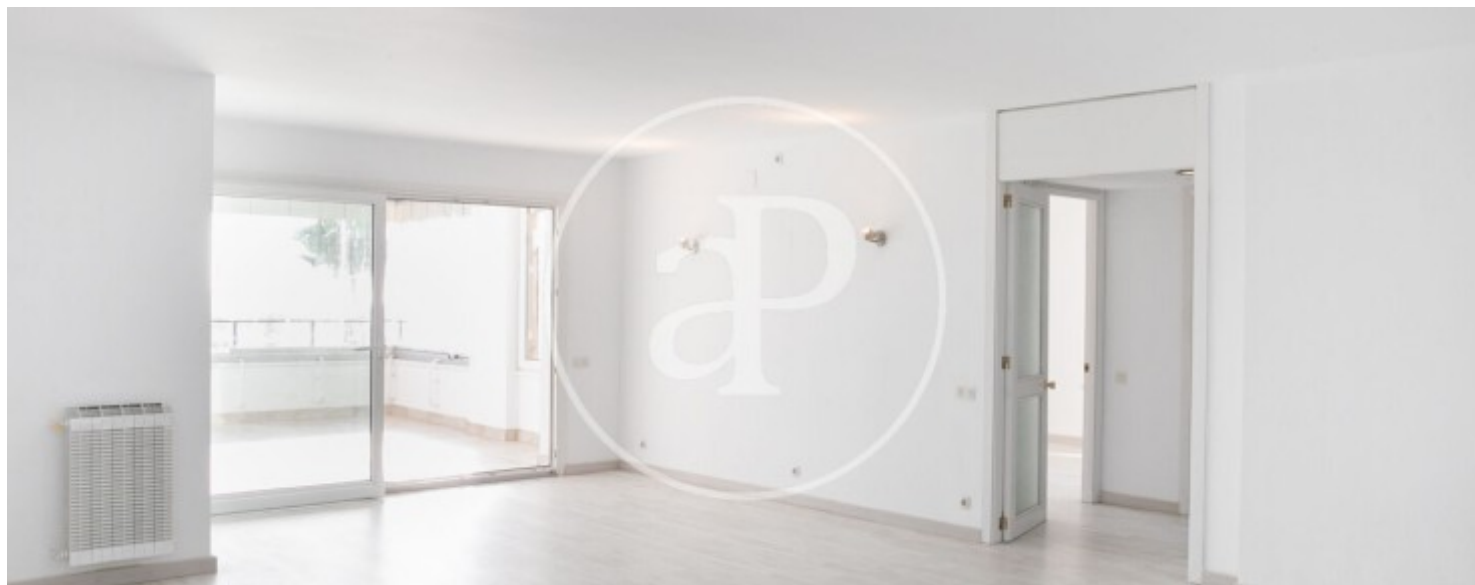
Foners, Palma de Mallorca

REF. APM2305028



Foners, Palma de Mallorca

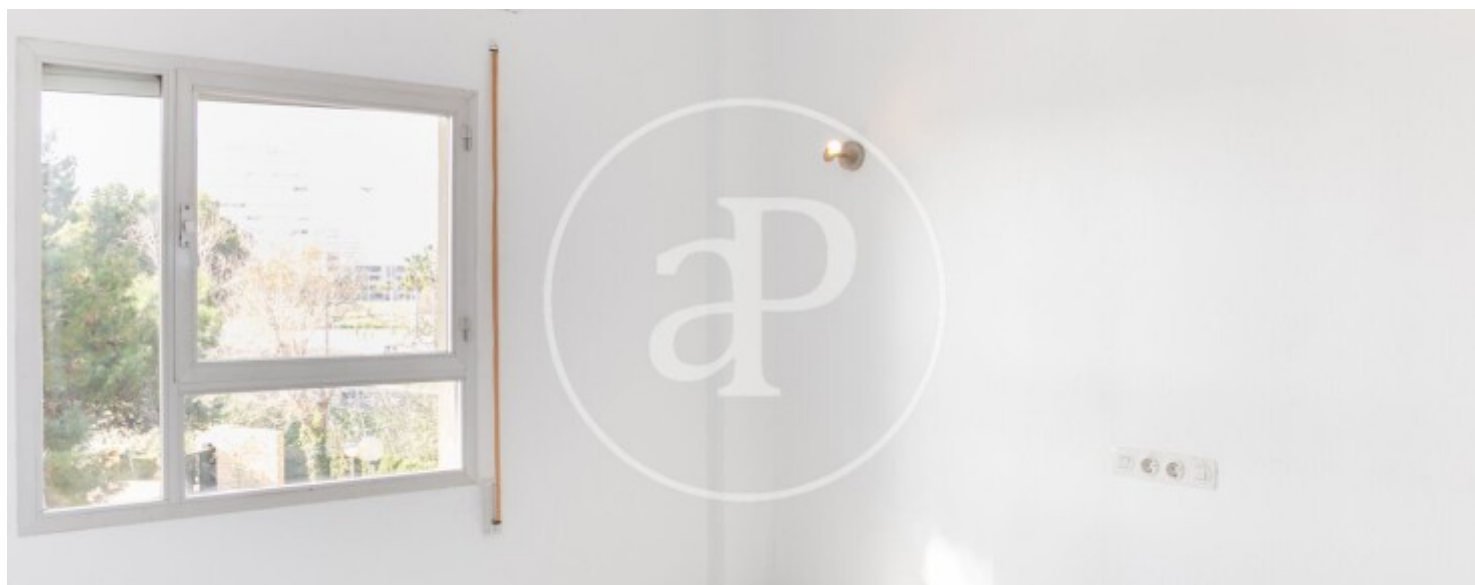
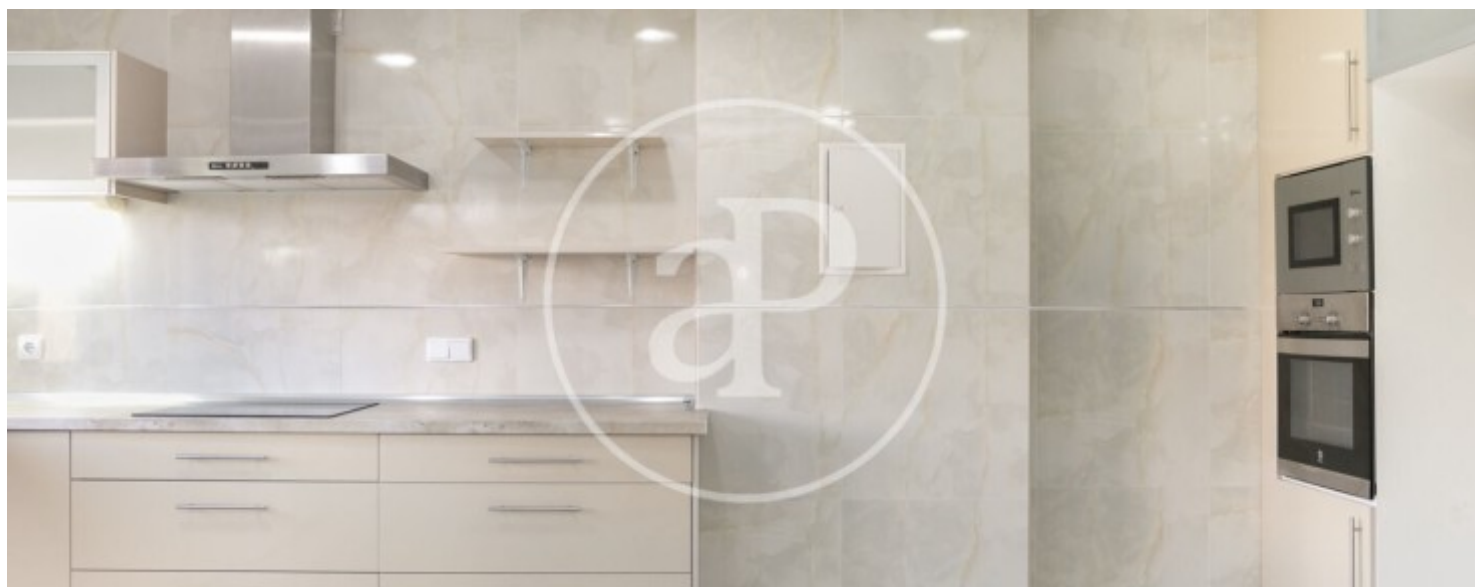
REF. APM2305028





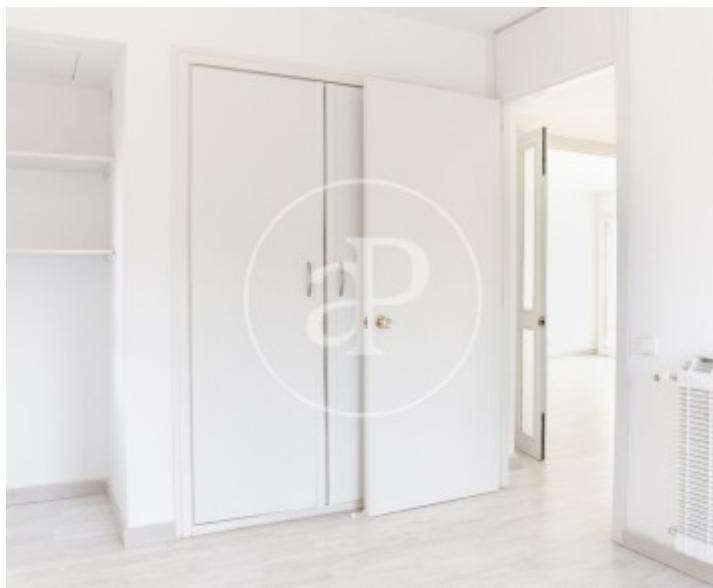
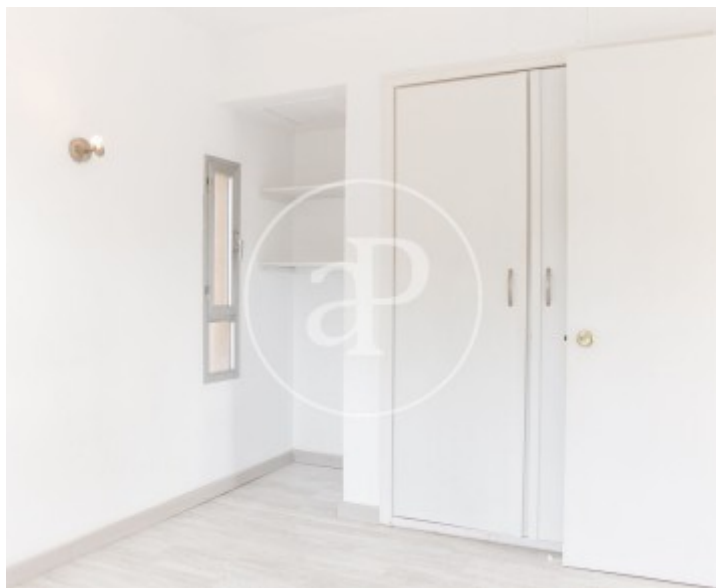
Foners, Palma de Mallorca

REF. APM2305028



Foners, Palma de Mallorca

REF. APM2305028



Les données de chaque propriété ne font pas partie d'une offre ou d'un contrat. Vous ne devez pas considérer les déclarations faites par aProperties, verbalement ou par écrit, concernant la propriété, son état ou sa valeur comme étant exactes ou factuelles. Les photographies ne montrent que certaines parties de la propriété telles qu'elles étaient au moment où elles ont été prises. Les superficies, dimensions et distances fournies sont approximatives et doivent être vérifiées par le client. Les images générées par ordinateur ne sont qu'une indication de l'apparence possible de la propriété et peuvent changer à tout moment. Les informations concernant une propriété sont susceptibles d'être modifiées à tout moment.