

Es Fortí, Palma de Mallorca

REF. APM2511005

Appartement à louer dans un quartier résidentiel de standing, avec terrasse.

Caractéristiques

Surface

159 m²

Chambres

3

Salles de bain

2

- ✓ Chauffage
- ✓ AACC
- ✓ Ascenseur
- ✓ Meublé
- ✓ Terrasse
- ✓ A un parking

Prix

2.800 €



Nous vous présentons ce superbe appartement de 159 m² situé dans l'un des quartiers les plus prisés de Palma, à deux pas du quartier emblématique de Santa Catalina, réputé pour son ambiance animée, sa gastronomie et sa proximité avec la promenade du front de mer. Ce magnifique appartement, lumineux et aéré, arbore un style classique et une décoration élégante, alliant matériaux nobles, détails intemporels et une ambiance chaleureuse et raffinée.

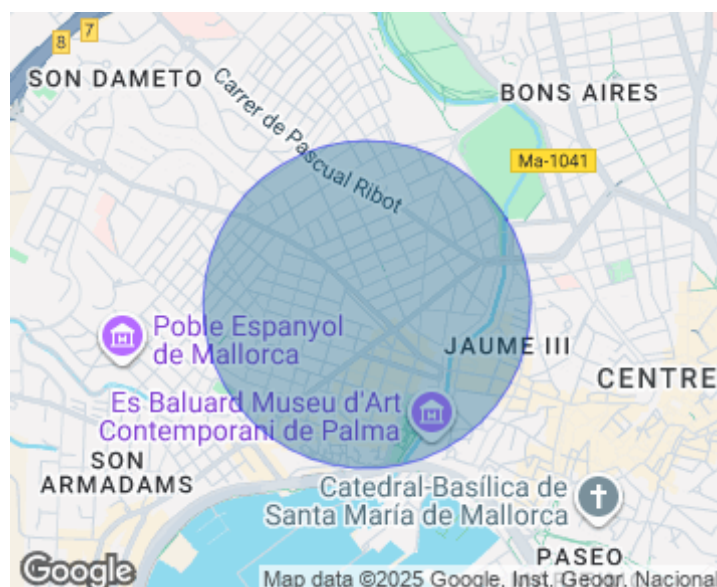
L'appartement comprend trois chambres spacieuses et deux salles de bains complètes, ainsi qu'un vaste séjour/salle à manger baigné de lumière naturelle grâce à ses grandes fenêtres

donnant sur une belle terrasse privative, idéale pour profiter du climat méditerranéen et d'une vue agréable sur la ville. La cuisine entièrement équipée allie fonctionnalité et charme traditionnel, offrant un espace confortable et pratique au quotidien. Le prix inclut également une place de parking, un atout précieux dans ce quartier central de Palma. Son emplacement, à proximité du quartier de Santa Catalina...

Contactez-nous,
nous serons heureux de vous aider,
pour vous fournir plus de détails et
d'informations.

Es Fortí, Palma de Mallorca

REF. APM2511005



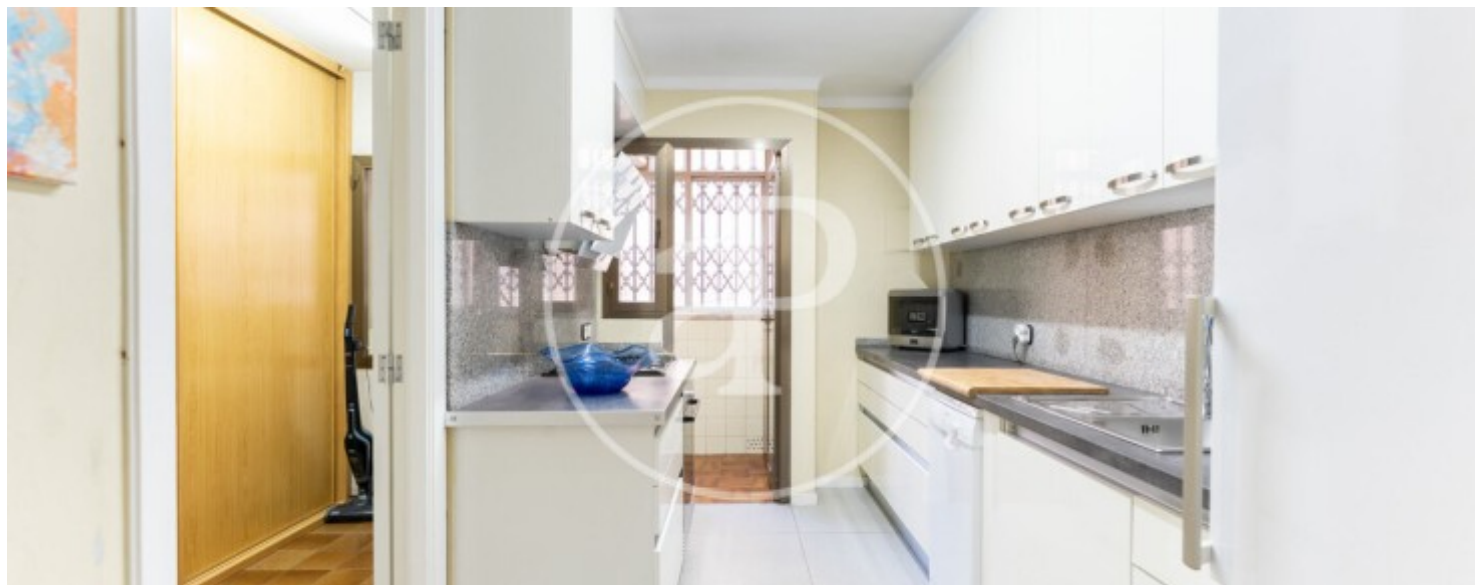
Es Fortí, Palma de Mallorca

REF. APM2511005



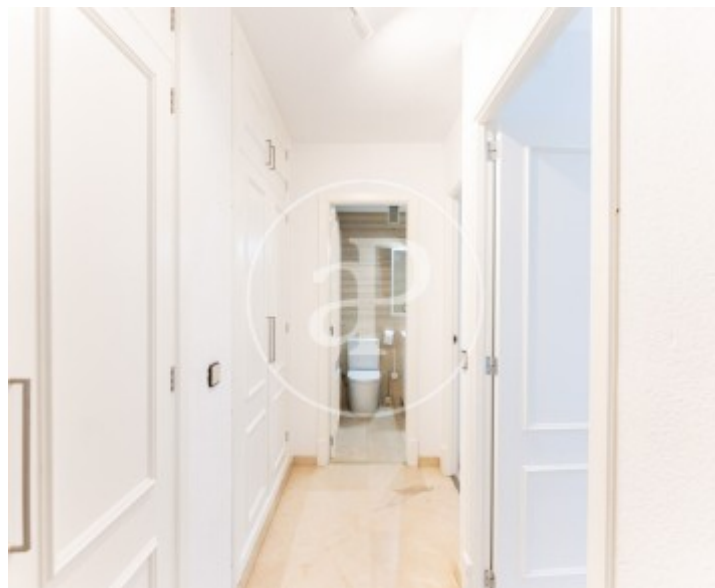
Es Fortí, Palma de Mallorca

REF. APM2511005



Es Fortí, Palma de Mallorca

REF. APM2511005



Les données de chaque propriété ne font pas partie d'une offre ou d'un contrat. Vous ne devez pas considérer les déclarations faites par aProperties, verbalement ou par écrit, concernant la propriété, son état ou sa valeur comme étant exactes ou factuelles. Les photographies ne montrent que certaines parties de la propriété telles qu'elles étaient au moment où elles ont été prises. Les superficies, dimensions et distances fournies sont approximatives et doivent être vérifiées par le client. Les images générées par ordinateur ne sont qu'une indication de l'apparence possible de la propriété et peuvent changer à tout moment. Les informations concernant une propriété sont susceptibles d'être modifiées à tout moment.