

Es Fortí, Palma de Mallorca

REF. APM2506009

Appartement à louer sur le Paseo Mallorca

Caractéristiques

Surface

151 m²

Chambres

3

Salles de bain

3

- ✓ Vues
- ✓ Débarras
- ✓ Gym
- ✓ A un parking
- ✓ Chauffage
- ✓ Piscine
- ✓ Ascenseur

Prix

5.200 €



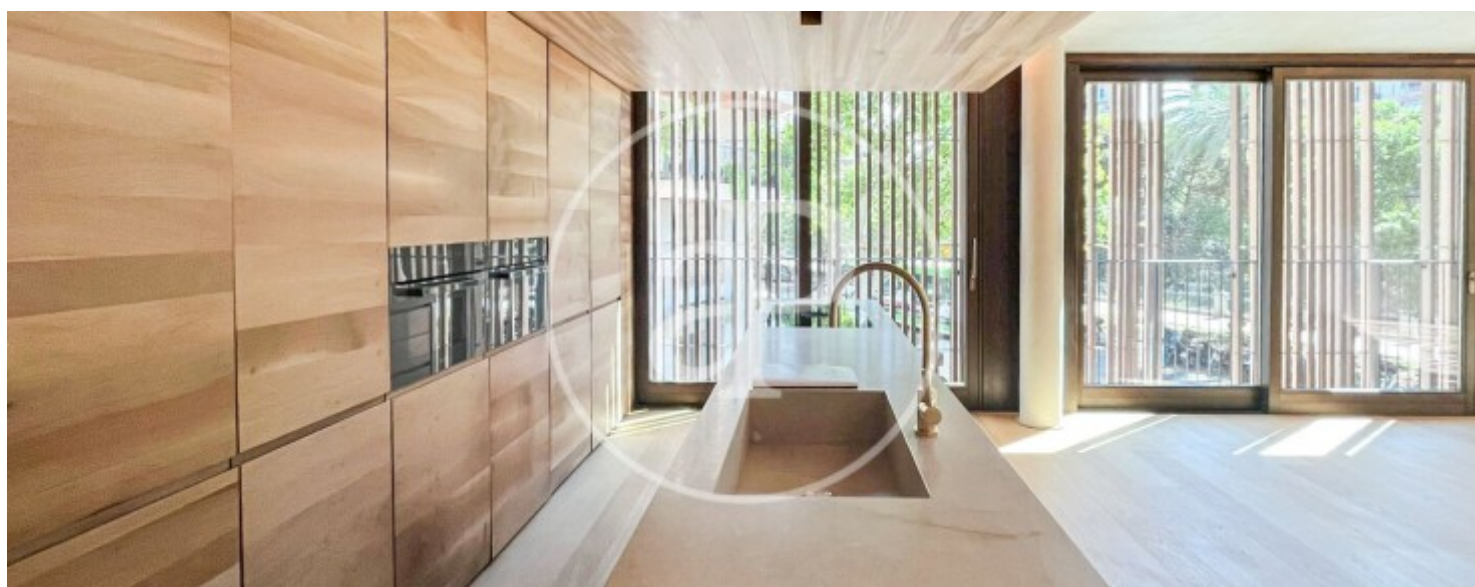
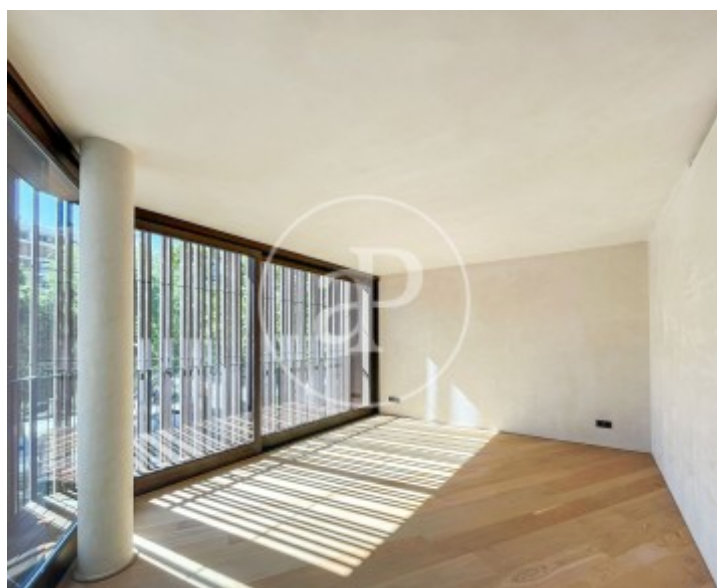
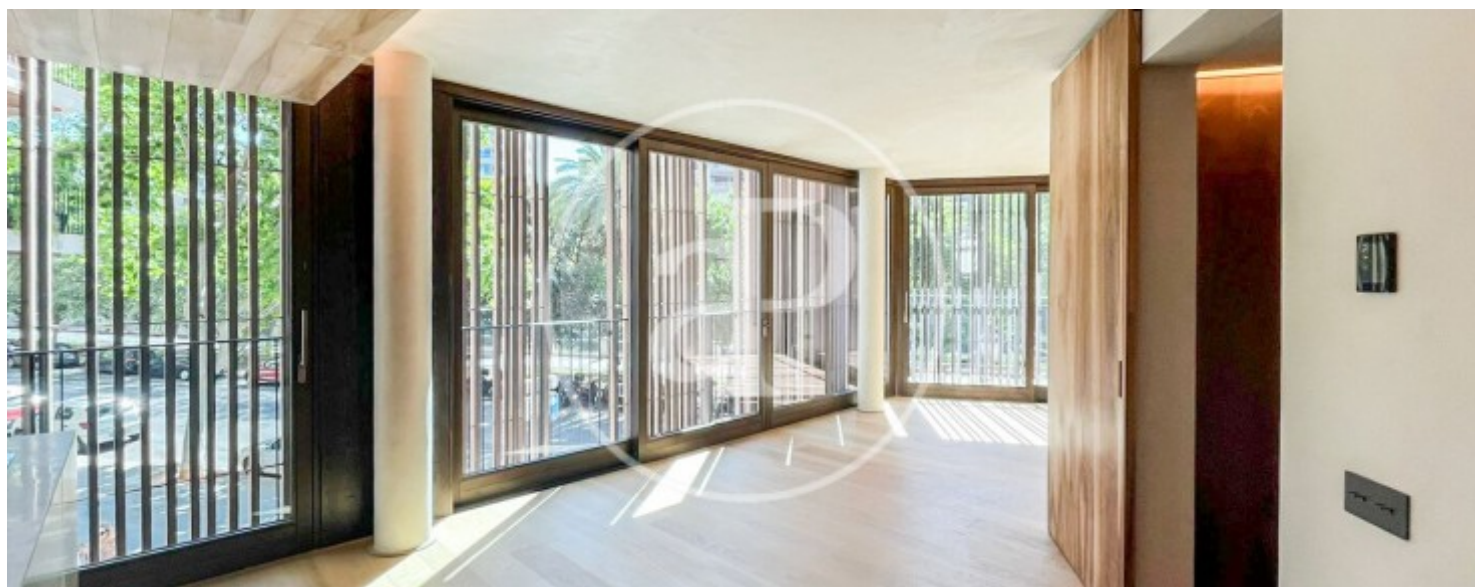
Dans l'un des quartiers les plus recherchés de Palma, sur le Paseo Mallorca, se trouve ce logement neuf exclusif qui se distingue par son design contemporain, ses matériaux nobles et une grande luminosité. L'immeuble où se situe cet appartement présente une façade avec des panneaux coulissants en bois formant une élégante résille. Avec 152 m², l'appartement se compose d'un salon-salle à manger spacieux et lumineux avec cuisine intégrée, équipée d'électroménagers haut de gamme de la marque Miele, de meubles en bois naturel et d'un îlot pratique en pierre naturelle de Binissalem, créant une ambiance chaleureuse et sophistiquée. Il

dispose également d'une buanderie indépendante et de toilettes pour invités. L'espace bénéficie d'une lumière magnifique grâce à ses grandes baies vitrées du sol au plafond et ses vues dégagées sur la zone verte du paseo. La zone nuit comprend trois chambres doubles, avec placards intégrés aux portes en bois massif de noyer français et intérieurs en bois de cèdre,...

Contactez-nous,
nous serons heureux de vous aider,
pour vous fournir plus de détails et
d'informations.

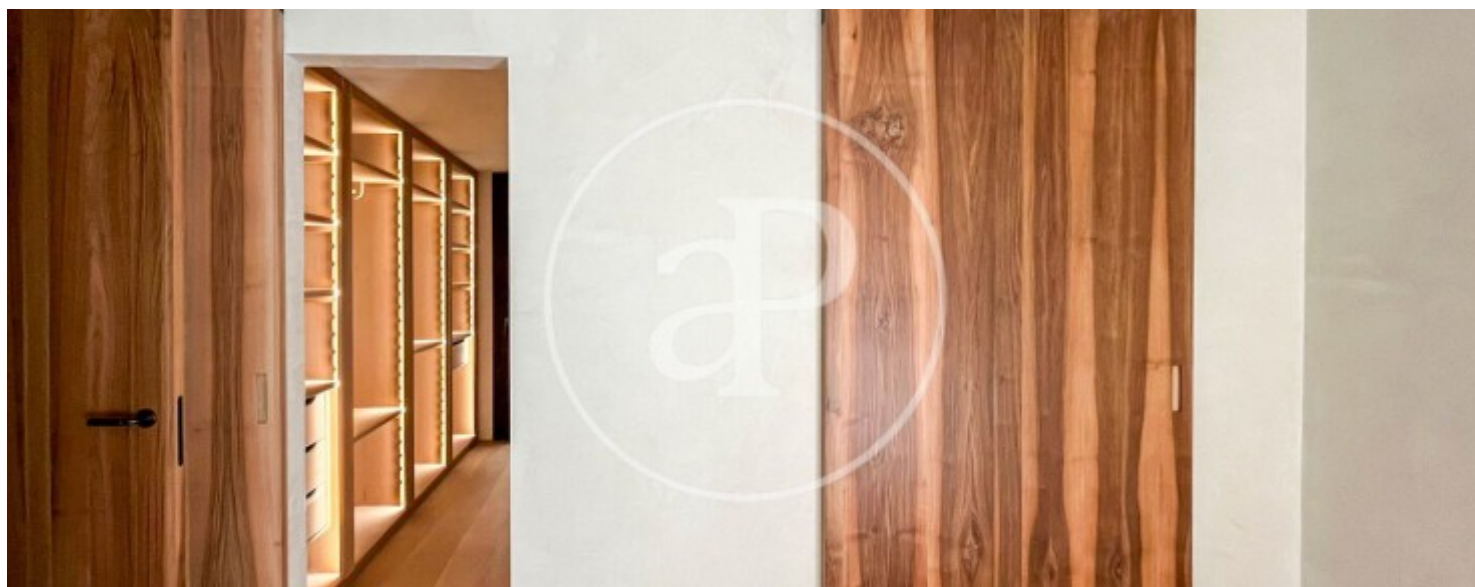
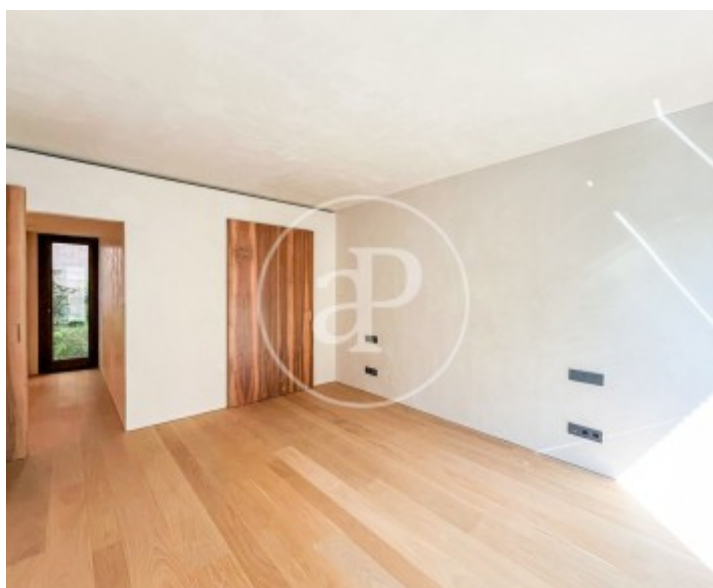
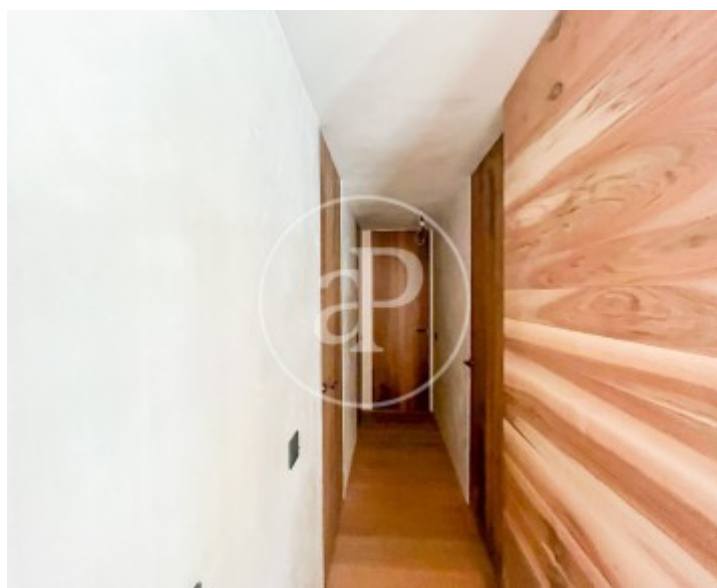
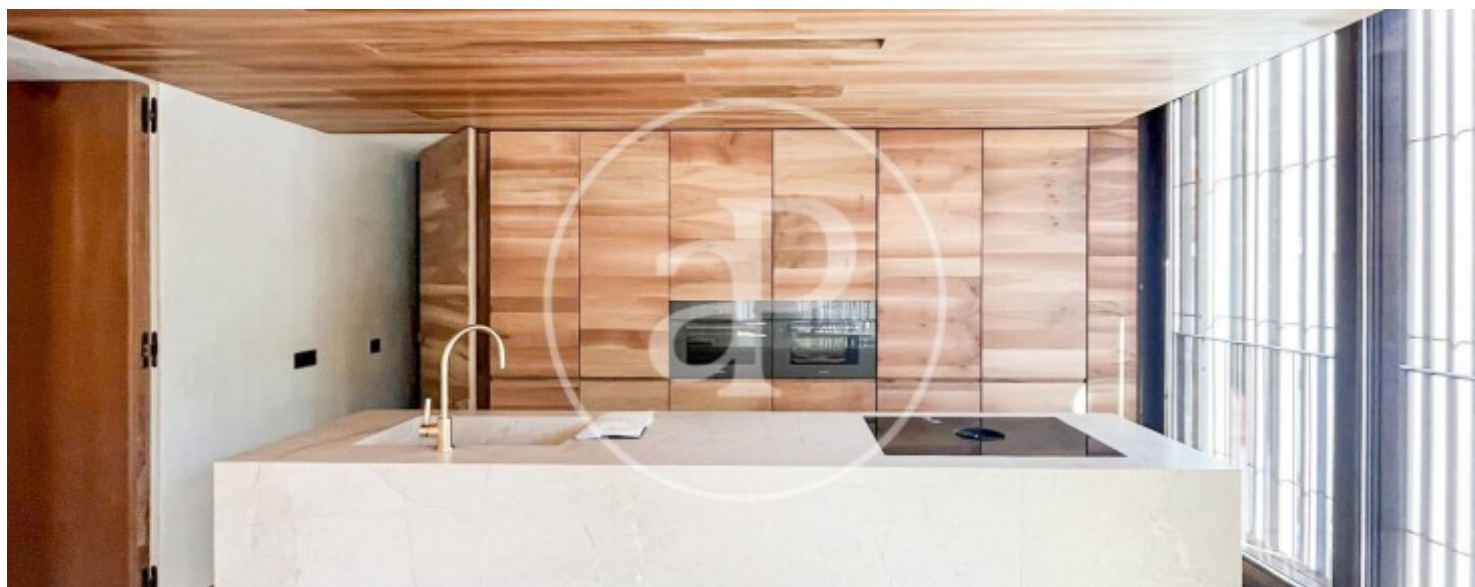
Es Fortí, Palma de Mallorca

REF. APM2506009



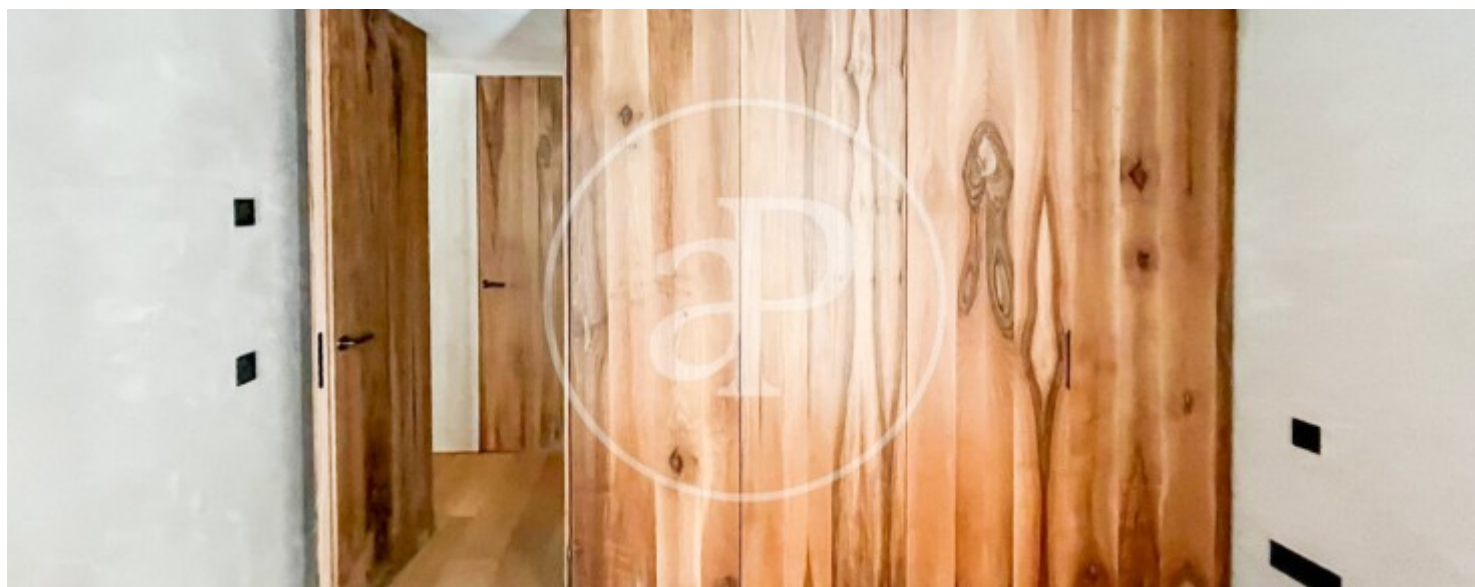
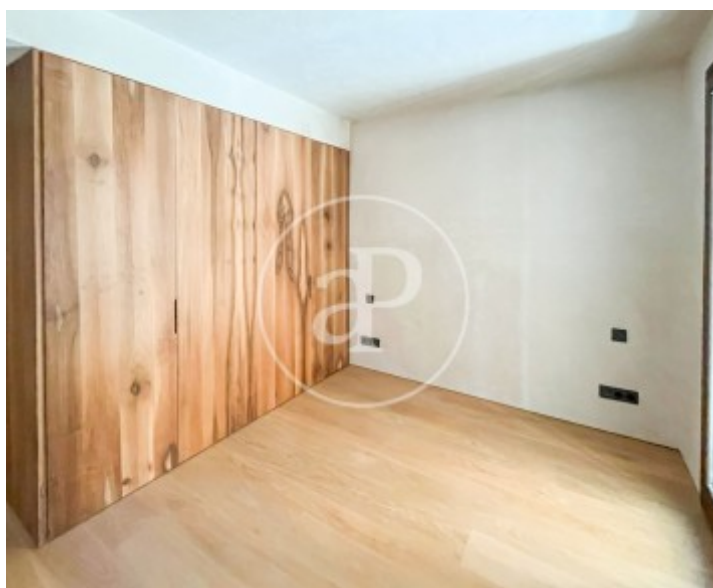
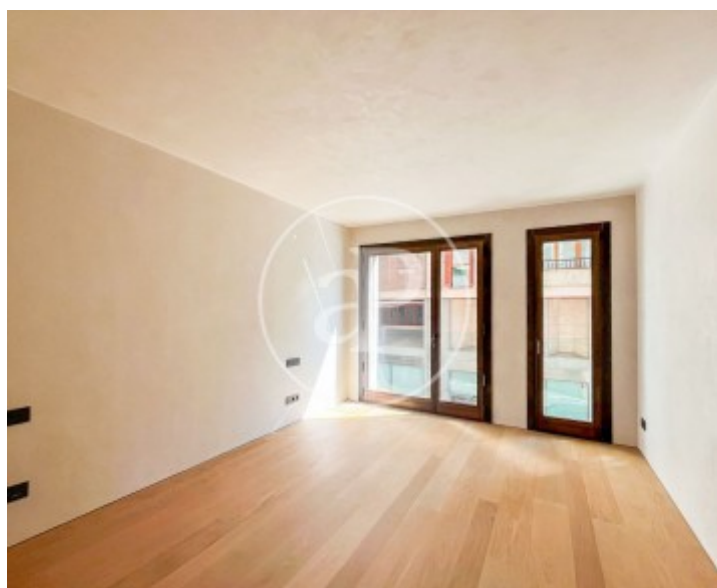
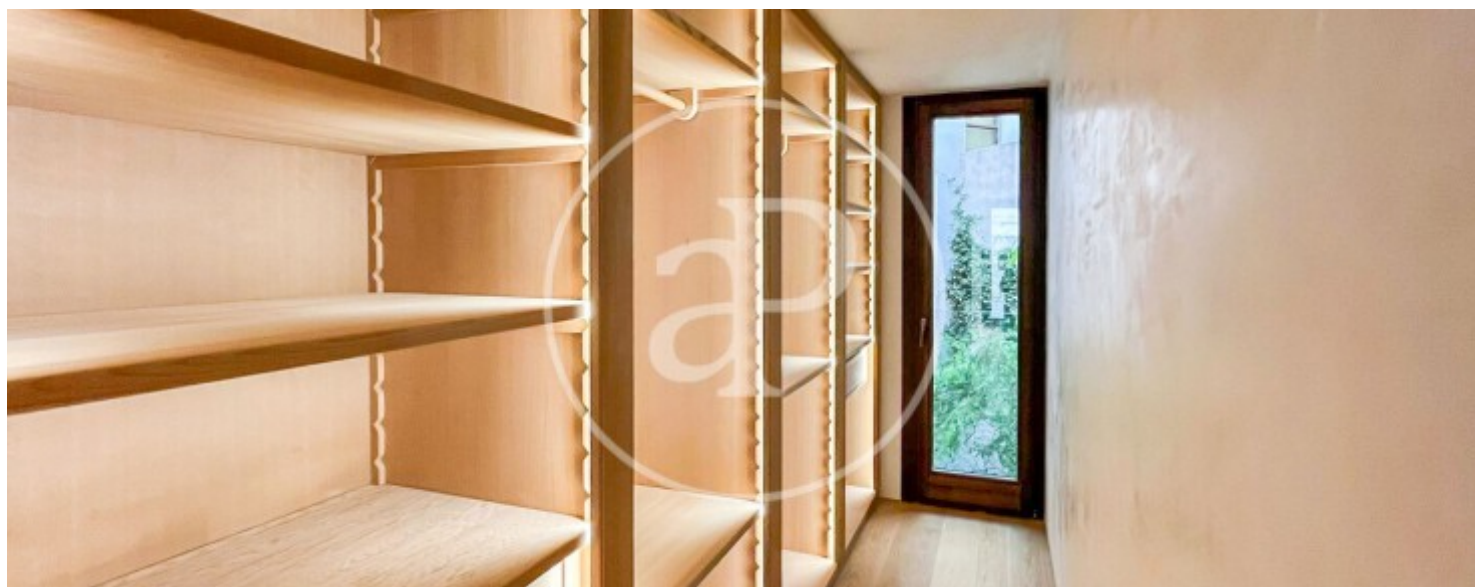
Es Fortí, Palma de Mallorca

REF. APM2506009



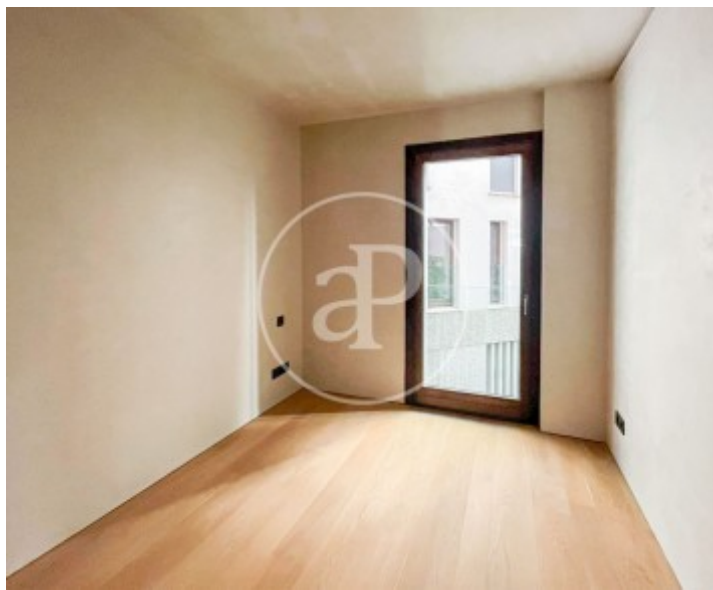
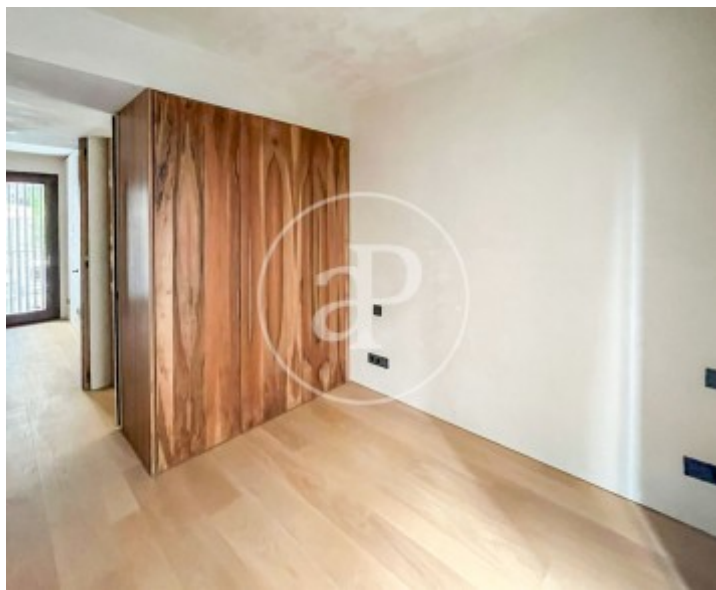
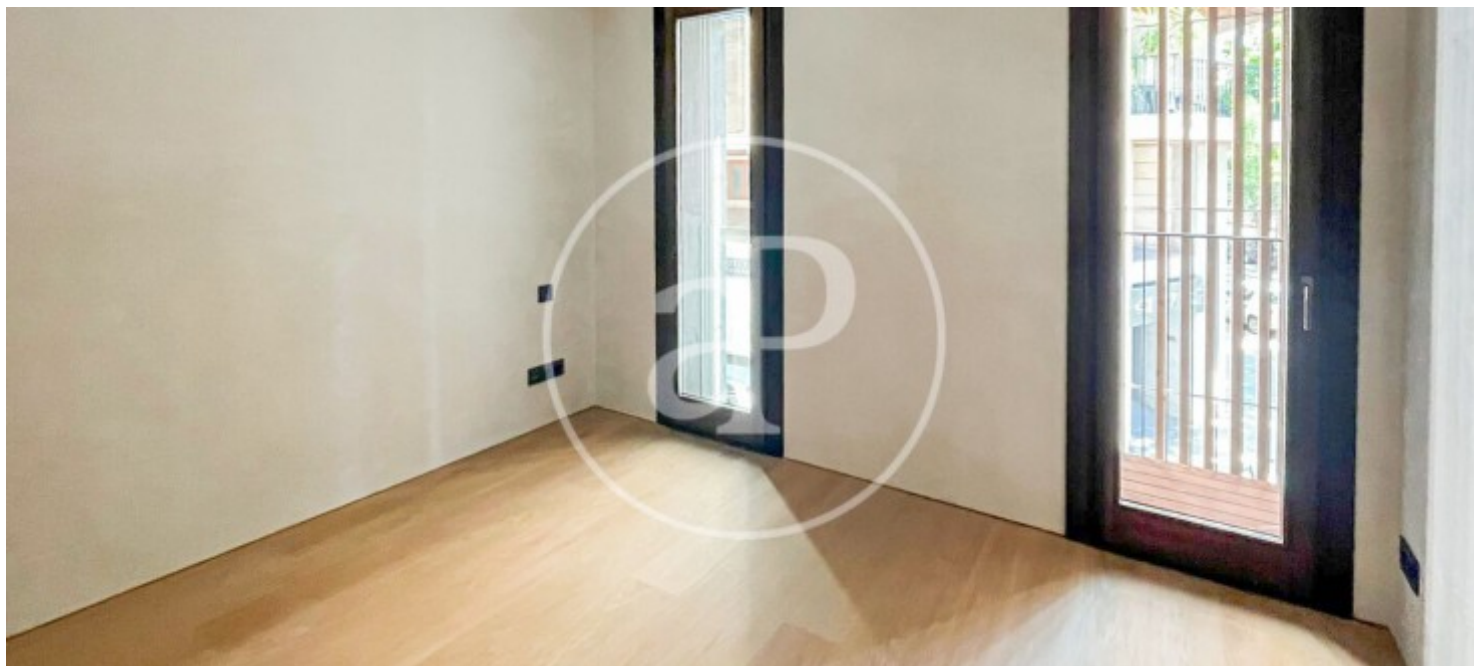
Es Fortí, Palma de Mallorca

REF. APM2506009



Es Fortí, Palma de Mallorca

REF. APM2506009



Les données de chaque propriété ne font pas partie d'une offre ou d'un contrat. Vous ne devez pas considérer les déclarations faites par aProperties, verbalement ou par écrit, concernant la propriété, son état ou sa valeur comme étant exactes ou factuelles. Les photographies ne montrent que certaines parties de la propriété telles qu'elles étaient au moment où elles ont été prises. Les superficies, dimensions et distances fournies sont approximatives et doivent être vérifiées par le client. Les images générées par ordinateur ne sont qu'une indication de l'apparence possible de la propriété et peuvent changer à tout moment. Les informations concernant une propriété sont susceptibles d'être modifiées à tout moment.