

Es Fortí, Palma de Mallorca

REF. VPM2407005

# Appartement à vendre à Es Fortí

## Caractéristiques

Surface

**120 m<sup>2</sup>**

Chambres

**3**

Salles de bain

**2**

- ✓ Chauffage
- ✓ Meublé
- ✓ AACC
- ✓ Terrasse

Prix

**450.000 €**



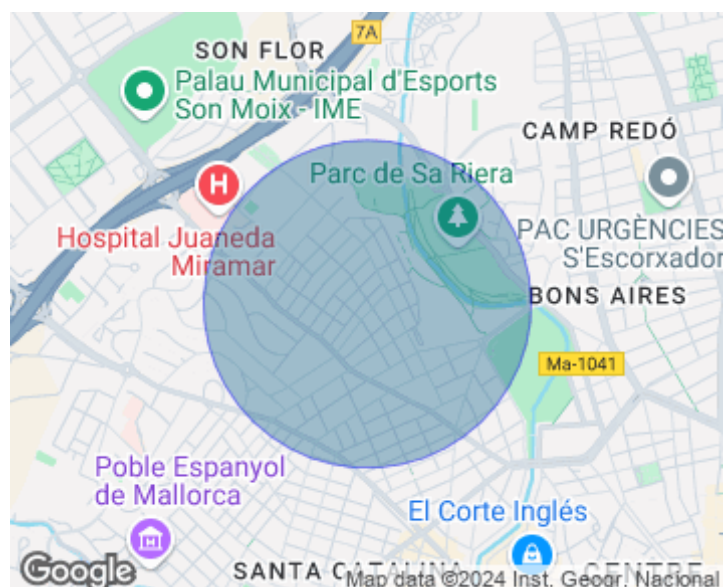
Situé dans la partie supérieure de Son Cotoner et Es Fortí, nous trouvons ce bel appartement d'angle central, récemment rénové avec des matériaux de haute qualité. Situé dans une rue tranquille, entouré de toutes sortes de commerces et de services, très bien communiqué avec plusieurs moyens de transport, idéal pour vivre. D'une superficie de 120 m<sup>2</sup>, l'appartement dispose de deux balcons français donnant sur la rue, de trois chambres et de deux salles de bains. L'entrée dispose d'une confortable armoire encastrée. Sur la gauche, la cuisine ouverte est reliée au spacieux salon-salle à manger. La partie nuit comprend deux chambres doubles extérieures avec armoires

encastrées partageant une salle de bains. Au bout du couloir se trouve la spacieuse chambre principale avec salle de bains. L'appartement est doté de parquet combiné à des carreaux de céramique, d'un chauffage par le sol et d'un système de climatisation split dans le salon et la chambre principale. Luminaires LED, alarme, appareils électroménagers haut de gamme et adoucisseur d'eau. Il dispose également de fenêtres...

**Contactez-nous,**  
nous serons heureux de vous aider,  
pour vous fournir plus de détails et  
d'informations.

Es Fortí, Palma de Mallorca

REF. VPM2407005





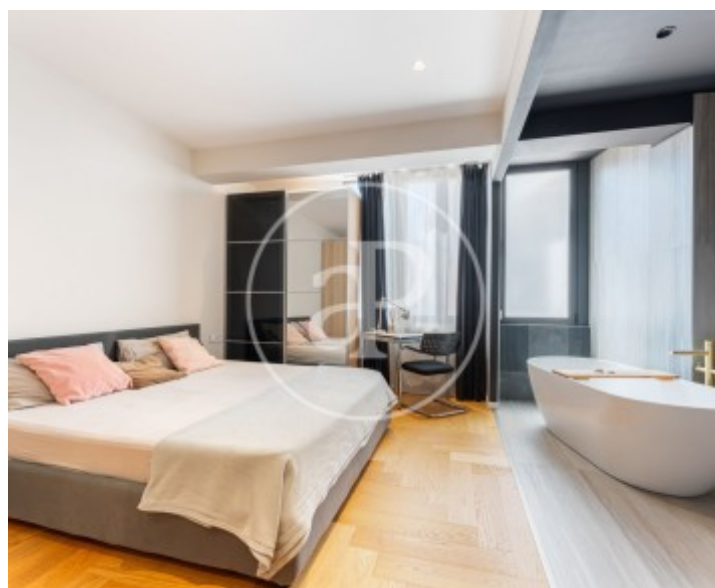
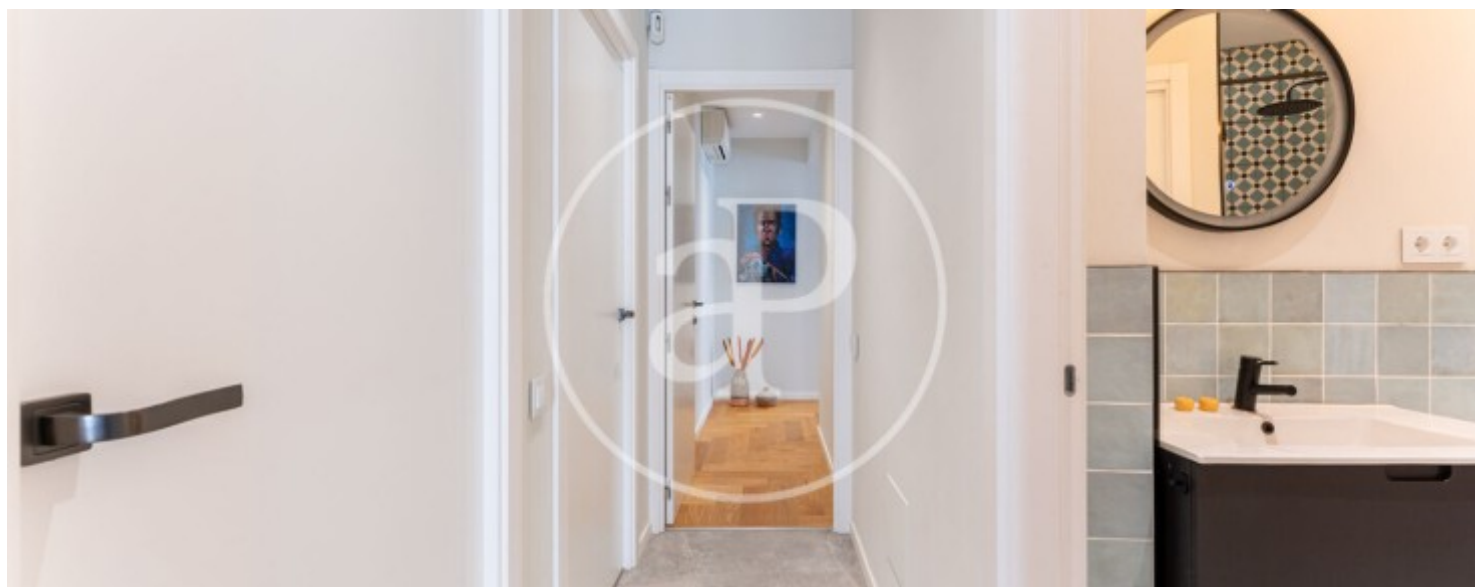
Es Fortí, Palma de Mallorca

REF. VPM2407005



Es Fortí, Palma de Mallorca

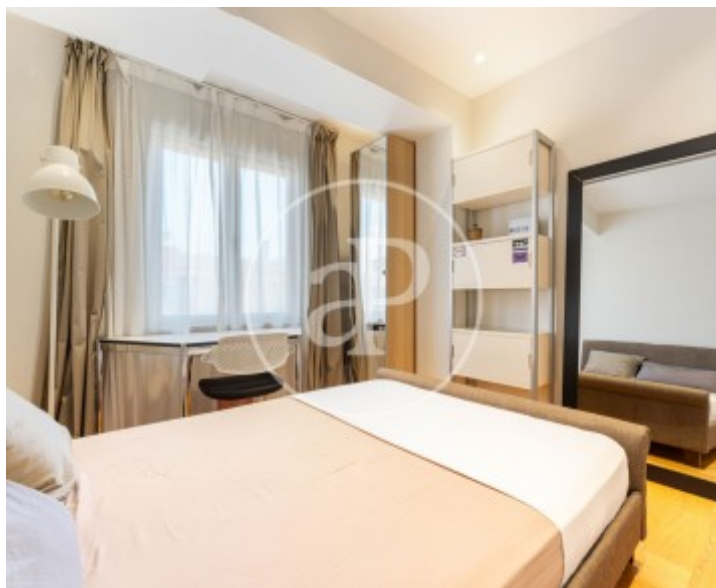
REF. VPM2407005





Es Fortí, Palma de Mallorca

REF. VPM2407005



Les données de chaque propriété ne font pas partie d'une offre ou d'un contrat. Vous ne devez pas considérer les déclarations faites par aProperties, verbalement ou par écrit, concernant la propriété, son état ou sa valeur comme étant exactes ou factuelles. Les photographies ne montrent que certaines parties de la propriété telles qu'elles étaient au moment où elles ont été prises. Les superficies, dimensions et distances fournies sont approximatives et doivent être vérifiées par le client. Les images générées par ordinateur ne sont qu'une indication de l'apparence possible de la propriété et peuvent changer à tout moment. Les informations concernant une propriété sont susceptibles d'être modifiées à tout moment.