

El Terreno, Palma de Mallorca

REF. APM2606022

Penthouse à louer à El Terreno

Caractéristiques

Surface

120 m²

Chambres

3

Salles de bain

2

- ✓ Vues
- ✓ AACC
- ✓ Piscine
- ✓ Ascenseur
- ✓ A un parking
- ✓ Chauffage
- ✓ Terrasse
- ✓ Gym
- ✓ Concierge

Prix

3.200 €



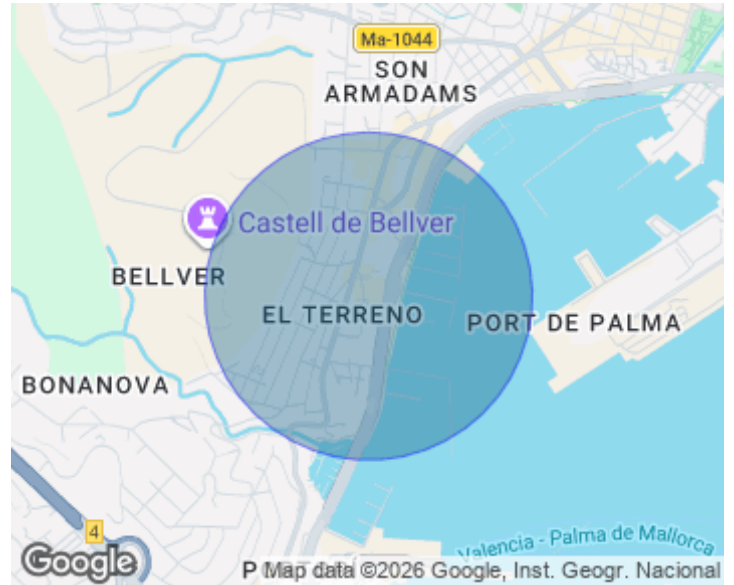
Situé dans le quartier historique d'El Terreno, ce superbe penthouse fait partie du projet résidentiel innovant conçu par les prestigieux cabinets d'architecture MVRDV, des Pays-Bas, et GRAS, de Majorque. L'appartement offre 120 m² construits et séduit par ses volumes généreux, sa luminosité exceptionnelle et ses agréables terrasses. Le vaste salon-salle à manger, baigné de lumière grâce à sa grande baie vitrée, s'ouvre directement sur une magnifique terrasse de 20 m² offrant une vue dégagée, idéale pour profiter du climat méditerranéen tout au long de l'année. La cuisine ouverte, entièrement meublée et équipée, s'intègre

parfaitement à l'espace de vie. Une buanderie indépendante est également aménagée sur une seconde terrasse. L'espace nuit se situe au niveau inférieur, accessible par un escalier intérieur. Il comprend trois grandes chambres doubles et deux salles de bains complètes. La suite parentale dispose d'une salle de bains privative avec baignoire, tandis que la seconde salle de bains est équipée d'une douche à l'italienne. La...

Contactez-nous,
nous serons heureux de vous aider,
pour vous fournir plus de détails et
d'informations.

El Terreno, Palma de Mallorca

REF. APM2606022



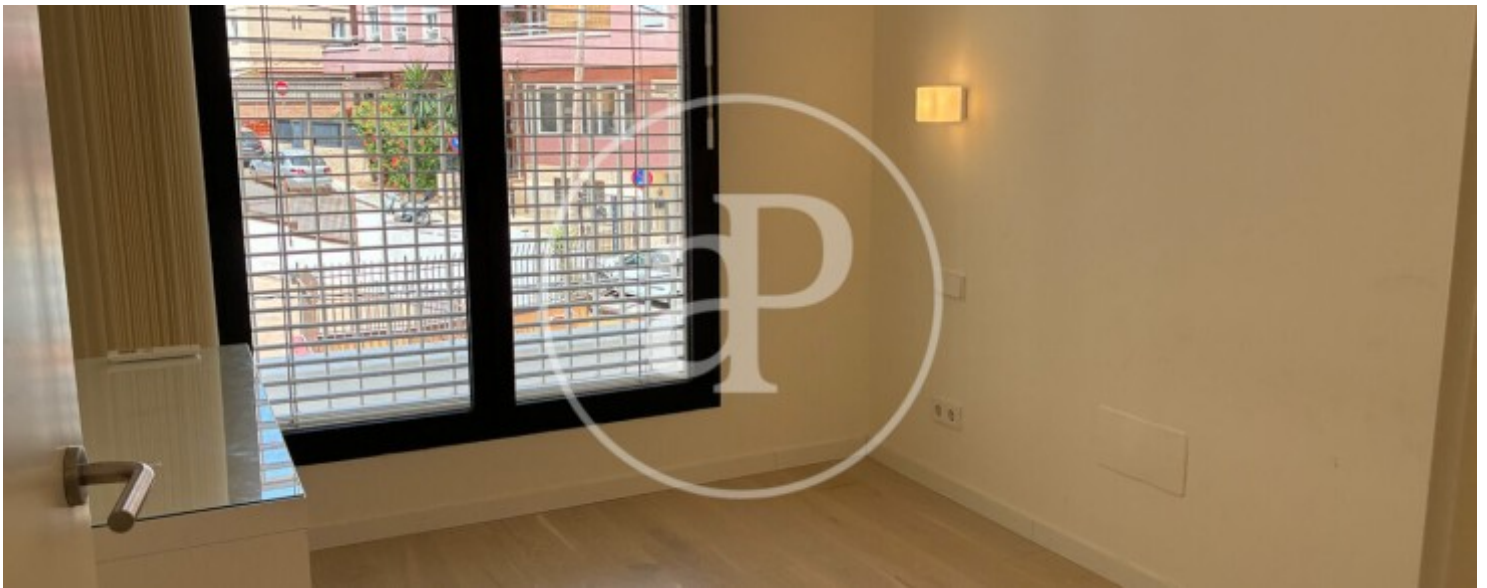
El Terreno, Palma de Mallorca

REF. APM2606022



El Terreno, Palma de Mallorca

REF. APM2606022



El Terreno, Palma de Mallorca

REF. APM2606022



Les données de chaque propriété ne font pas partie d'une offre ou d'un contrat. Vous ne devez pas considérer les déclarations faites par aProperties, verbalement ou par écrit, concernant la propriété, son état ou sa valeur comme étant exactes ou factuelles. Les photographies ne montrent que certaines parties de la propriété telles qu'elles étaient au moment où elles ont été prises. Les superficies, dimensions et distances fournies sont approximatives et doivent être vérifiées par le client. Les images générées par ordinateur ne sont qu'une indication de l'apparence possible de la propriété et peuvent changer à tout moment. Les informations concernant une propriété sont susceptibles d'être modifiées à tout moment.