

El Terreno, Palma de Mallorca

REF. VPM2601011

Maison à vendre à Palma de Mallorca

Caractéristiques

Surface

239 m²

Parcelle

288 m²

Chambres

6

Salles de bain

3

- ✓ Vues
- ✓ Débarras
- ✓ Terrasse
- ✓ Arrière-cour
- ✓ A un parking

Prix

2.100.000 €



Maison individuelle située dans l'un des meilleurs quartiers de Palma de Majorque.

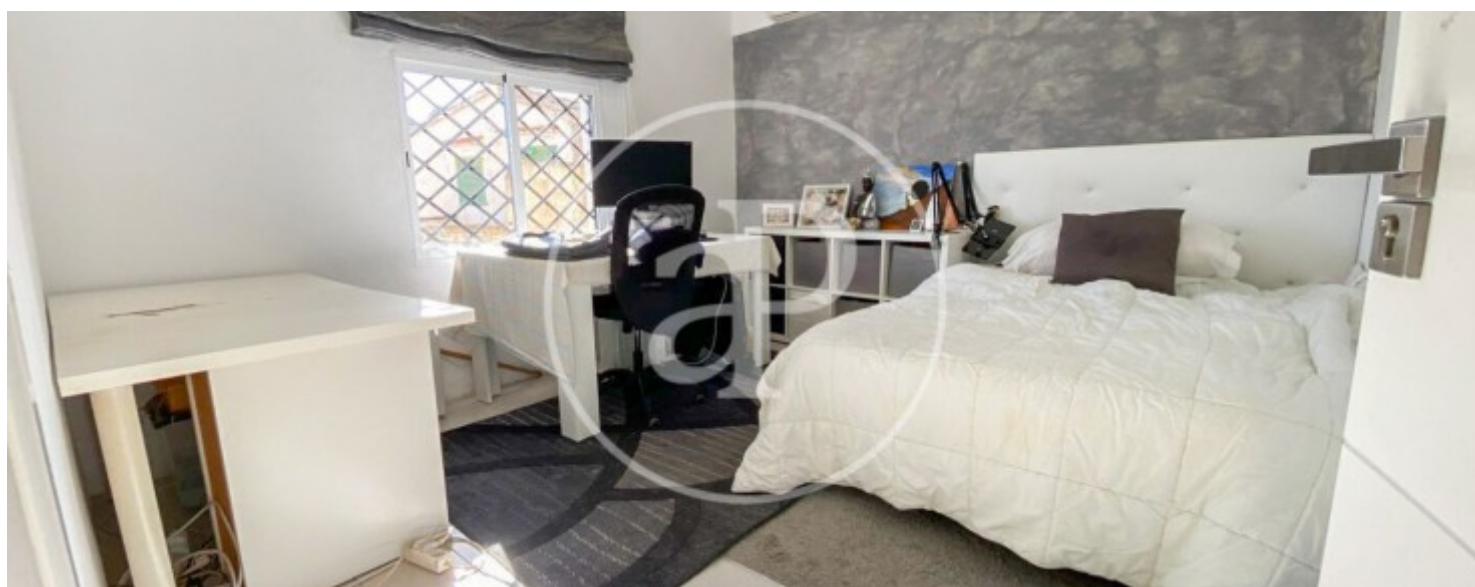
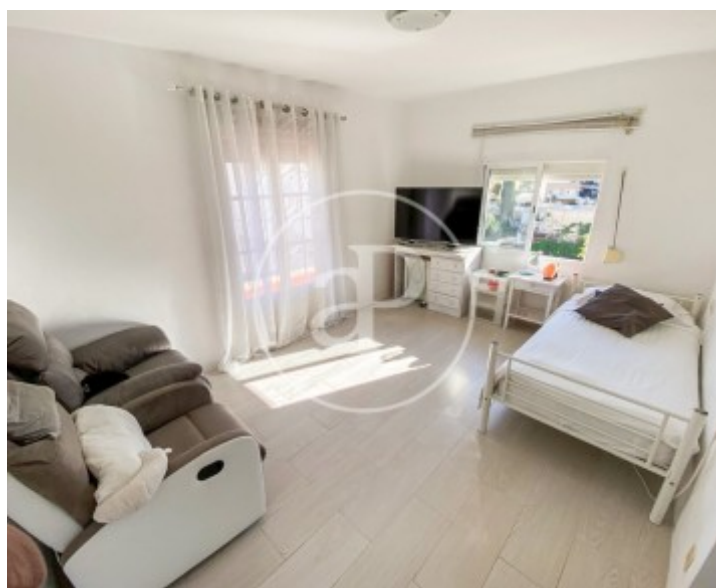
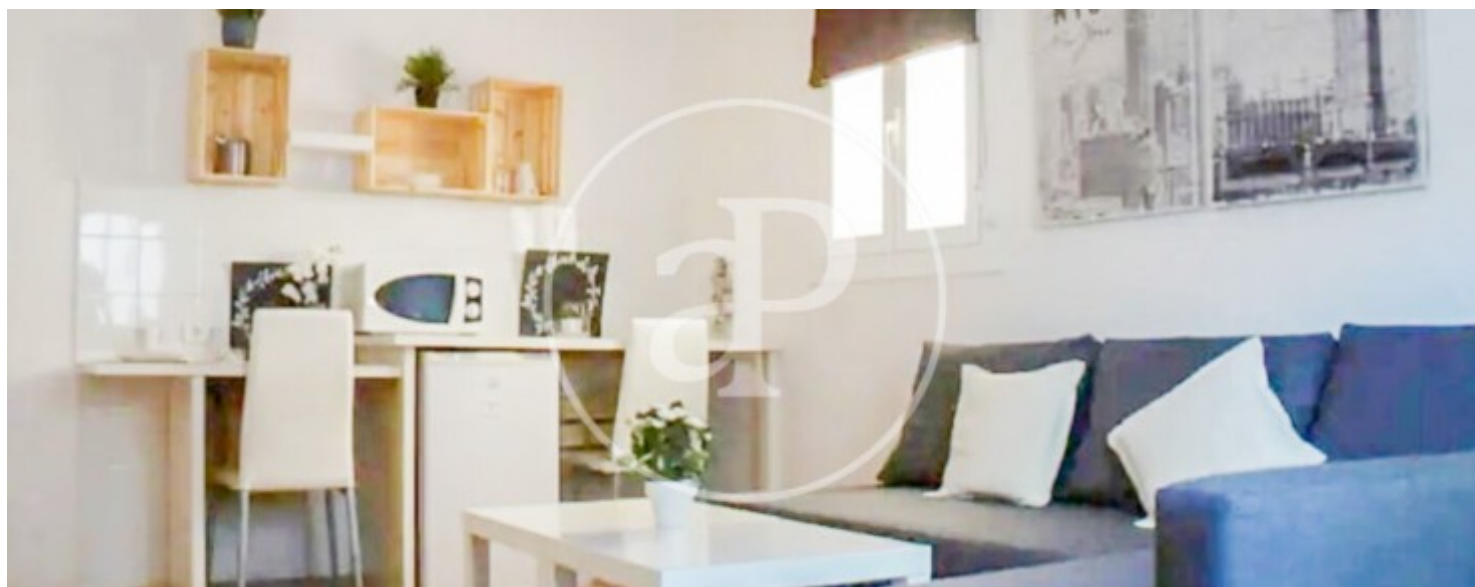
La propriété est répartie sur trois niveaux et comprend trois appartements indépendants, un débarras (pouvant être transformé en une deuxième place de parking), une place de parking et une terrasse sur le toit. Au rez-de-chaussée se trouvent deux appartements, chacun composé d'une chambre, d'une salle de bains, d'un salon et d'une cuisine. Le premier étage abrite le logement principal, comprenant deux chambres, un hall d'entrée, un salon et une cuisine. Au

niveau inférieur se situent le débarras, avec la possibilité de le transformer en studio ou en une autre place de parking, ainsi qu'une place de parking. Le toit-terrasse offre une grande terrasse avec des vues dégagées et des vues partielles sur la mer, idéale pour profiter du climat méditerranéen. La maison est située dans une rue avec un accès direct à la forêt de Bellver, avec une aire de jeux pour...

Contactez-nous,
nous serons heureux de vous aider,
pour vous fournir plus de détails et
d'informations.

El Terreno, Palma de Mallorca

REF. VPM2601011



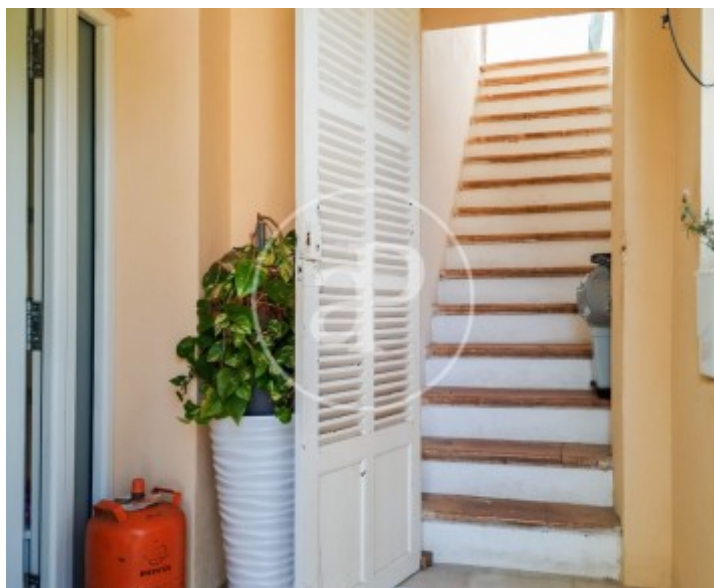
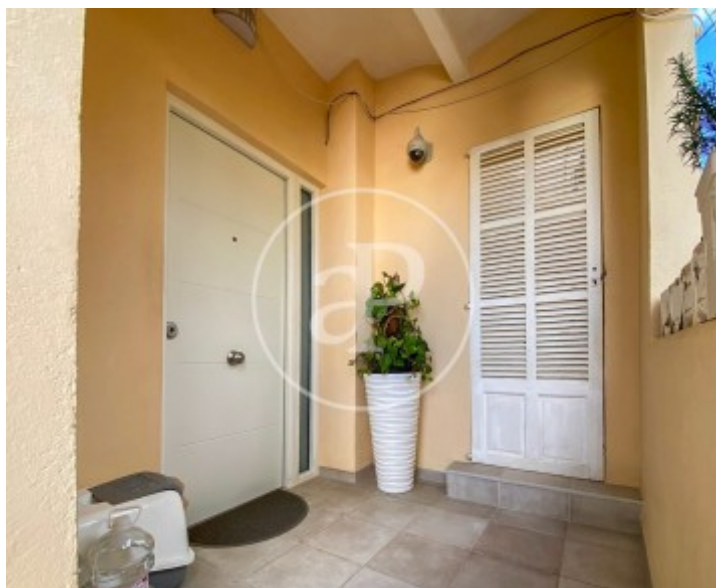
El Terreno, Palma de Mallorca

REF. VPM2601011



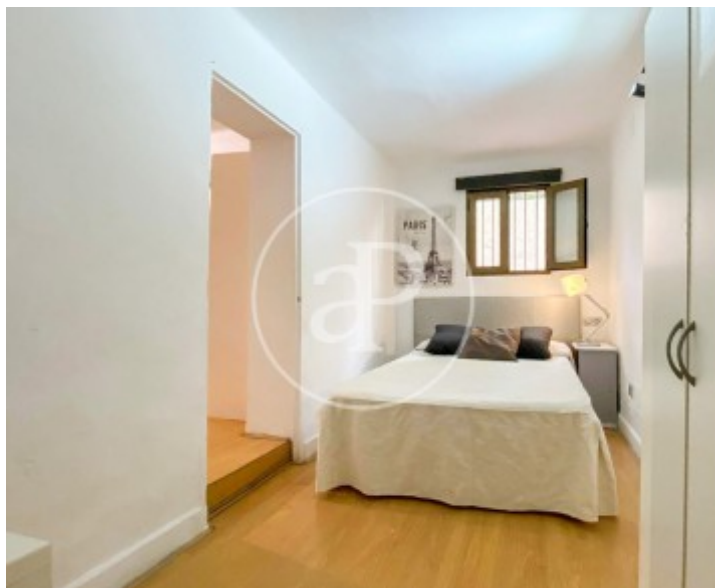
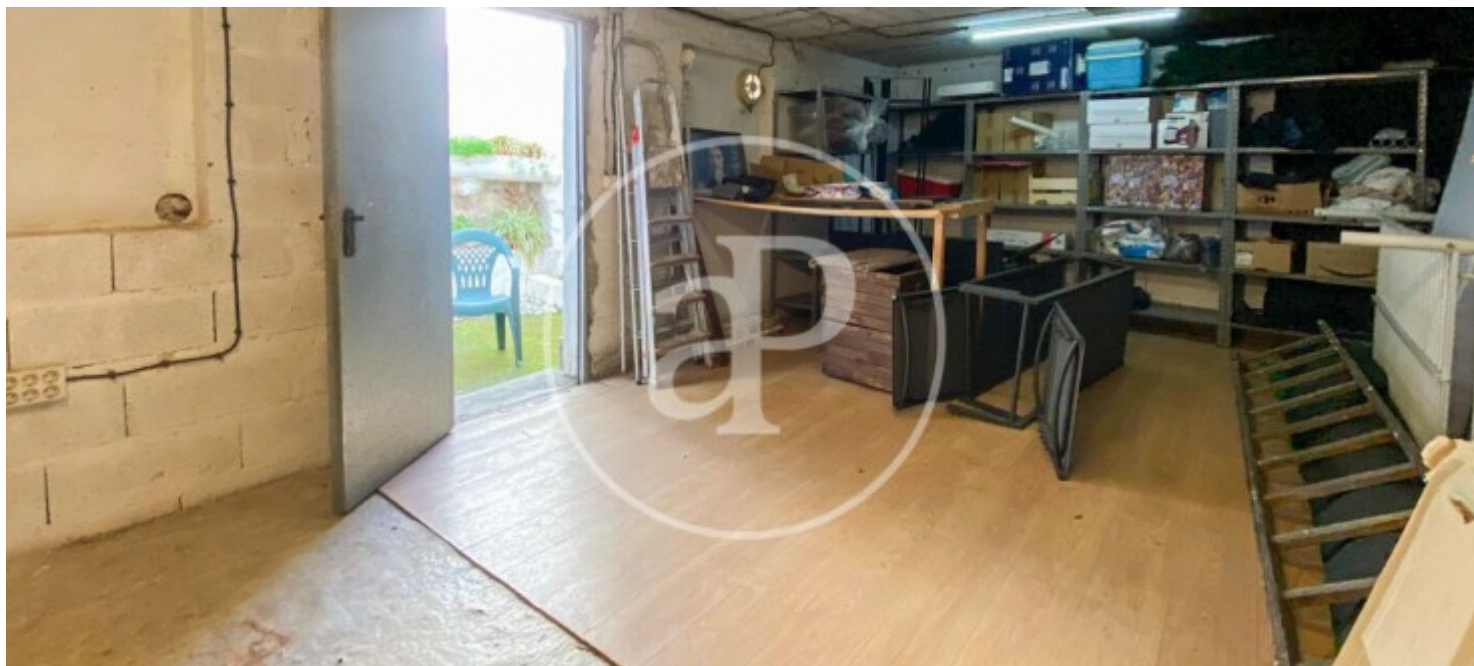
El Terreno, Palma de Mallorca

REF. VPM2601011



El Terreno, Palma de Mallorca

REF. VPM2601011



Les données de chaque propriété ne font pas partie d'une offre ou d'un contrat. Vous ne devez pas considérer les déclarations faites par aProperties, verbalement ou par écrit, concernant la propriété, son état ou sa valeur comme étant exactes ou factuelles. Les photographies ne montrent que certaines parties de la propriété telles qu'elles étaient au moment où elles ont été prises. Les superficies, dimensions et distances fournies sont approximatives et doivent être vérifiées par le client. Les images générées par ordinateur ne sont qu'une indication de l'apparence possible de la propriété et peuvent changer à tout moment. Les informations concernant une propriété sont susceptibles d'être modifiées à tout moment.