

El Terreno, Palma de Mallorca

REF. APM2509007

Maison mitoyenne à louer avec terrasse à El Terreno

Caractéristiques

Surface

137 m²

Chambres

2

Salles de bain

3

- ✓ Vues
- ✓ Terrasse
- ✓ Gym
- ✓ AACC
- ✓ Piscine
- ✓ A un parking

Prix

1.900 €



Dans le quartier historique d'El Terreno se trouve cette maison de ville conçue par les célèbres studios d'architecture MRVDV des Pays-Bas et GRAS de Majorque.

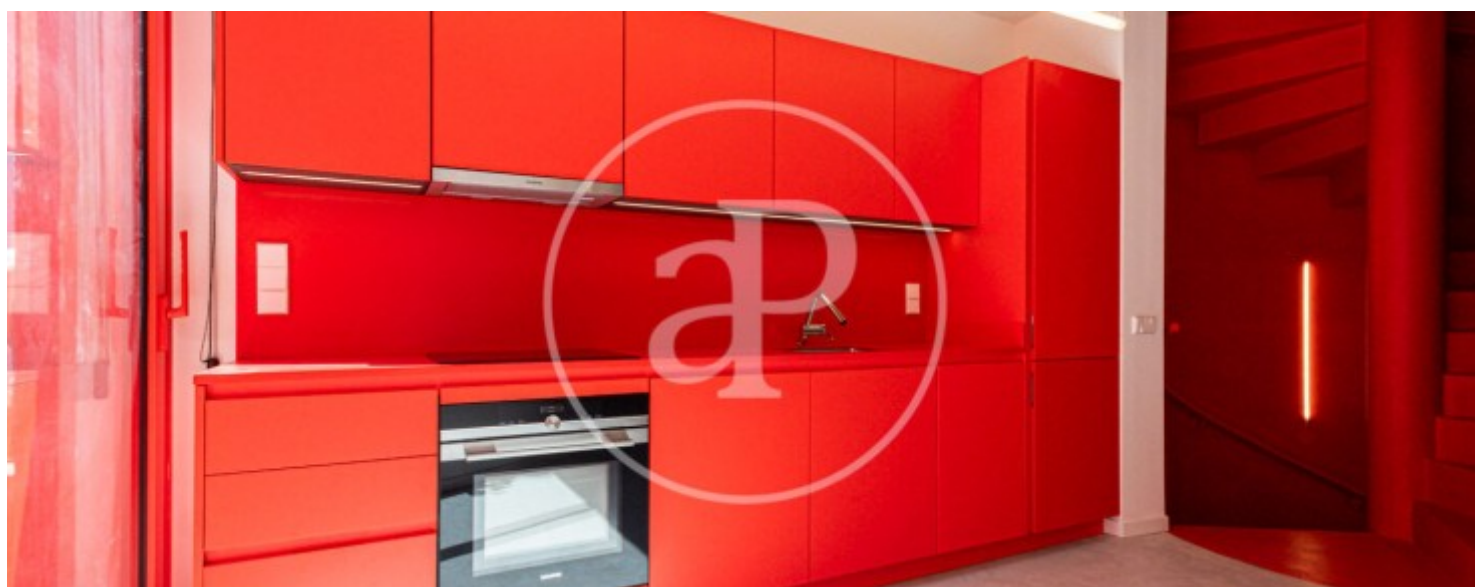
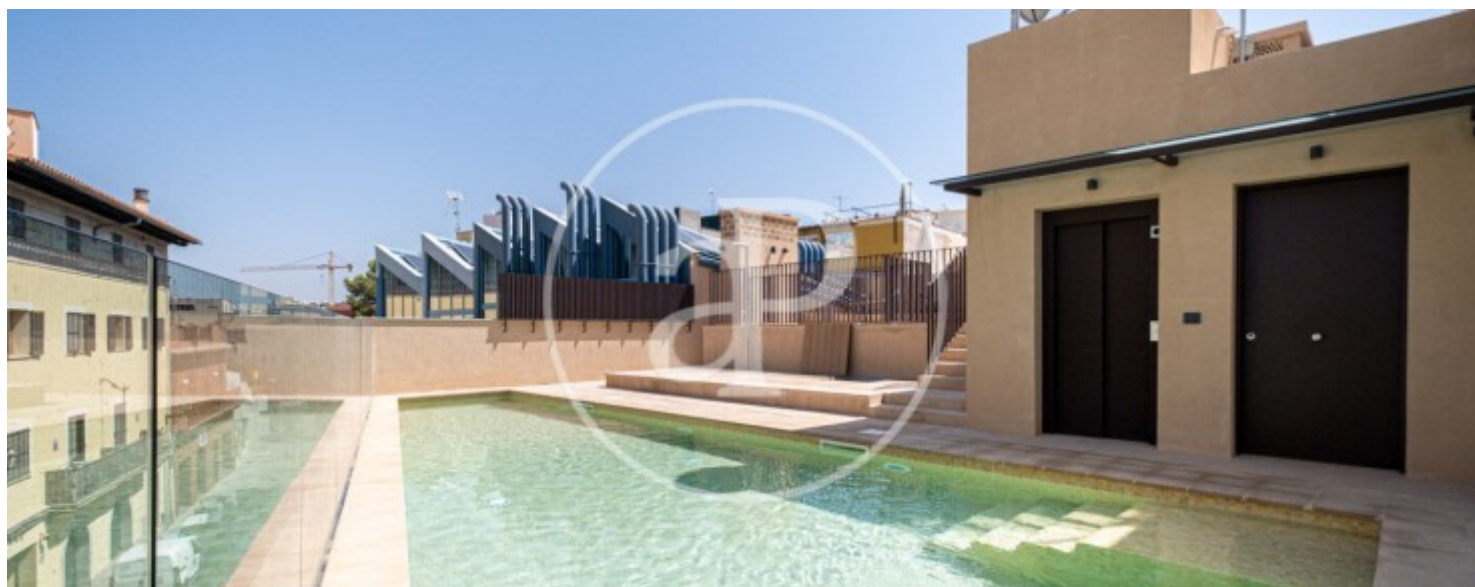
La propriété a une superficie de 137 m² construite sur différents étages. Elle dispose d'un spacieux salon/salle à manger et d'une cuisine design entièrement aménagée et équipée. La maison dispose d'un sous-sol avec un puits de lumière dans lequel se trouve la buanderie et une pièce avec salle de bain indépendante idéale pour être utilisée comme bureau, salon ou

chambre d'amis. Il y a deux chambres doubles avec placards et une salle de bain avec douche. Un escalier moderne mène à la terrasse solarium de 53 m². Il convient de mentionner les finitions de haute qualité, la construction avec des matériaux durables, les sols en ciment, les fenêtres à double vitrage, le chauffage par le sol et l'aérothermie. L'utilisation de la piscine et du gymnase est incluse dans le loyer. Il est possible...

Contactez-nous,
nous serons heureux de vous aider,
pour vous fournir plus de détails et
d'informations.

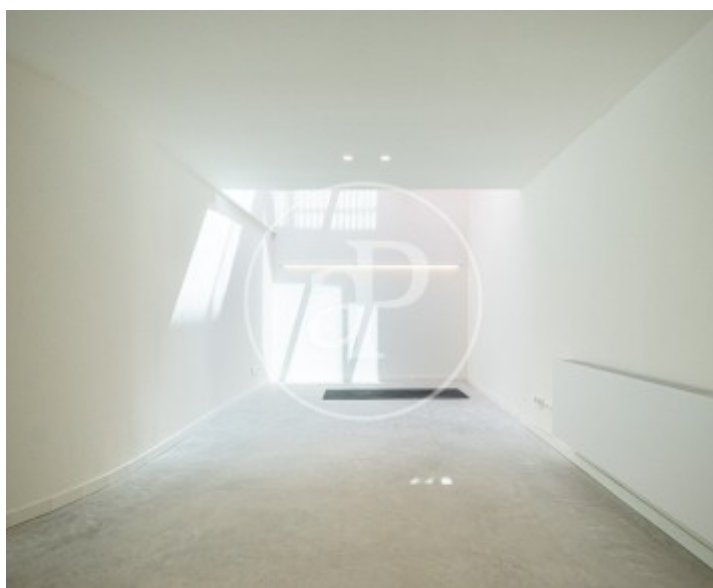
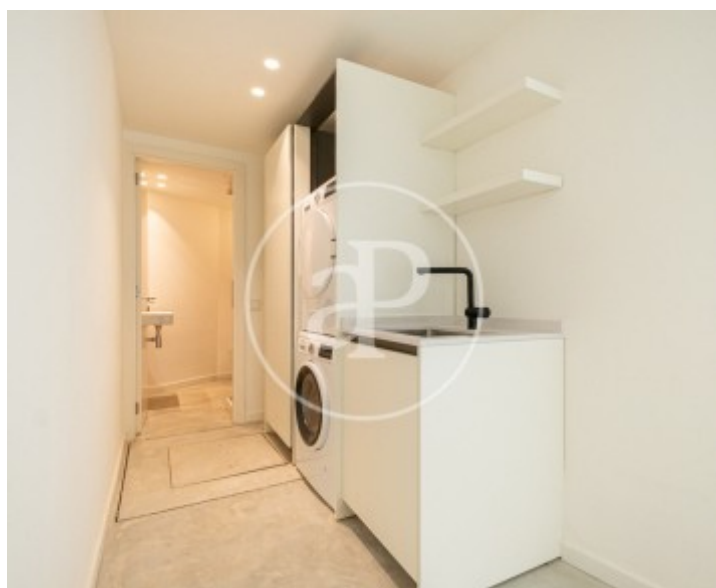
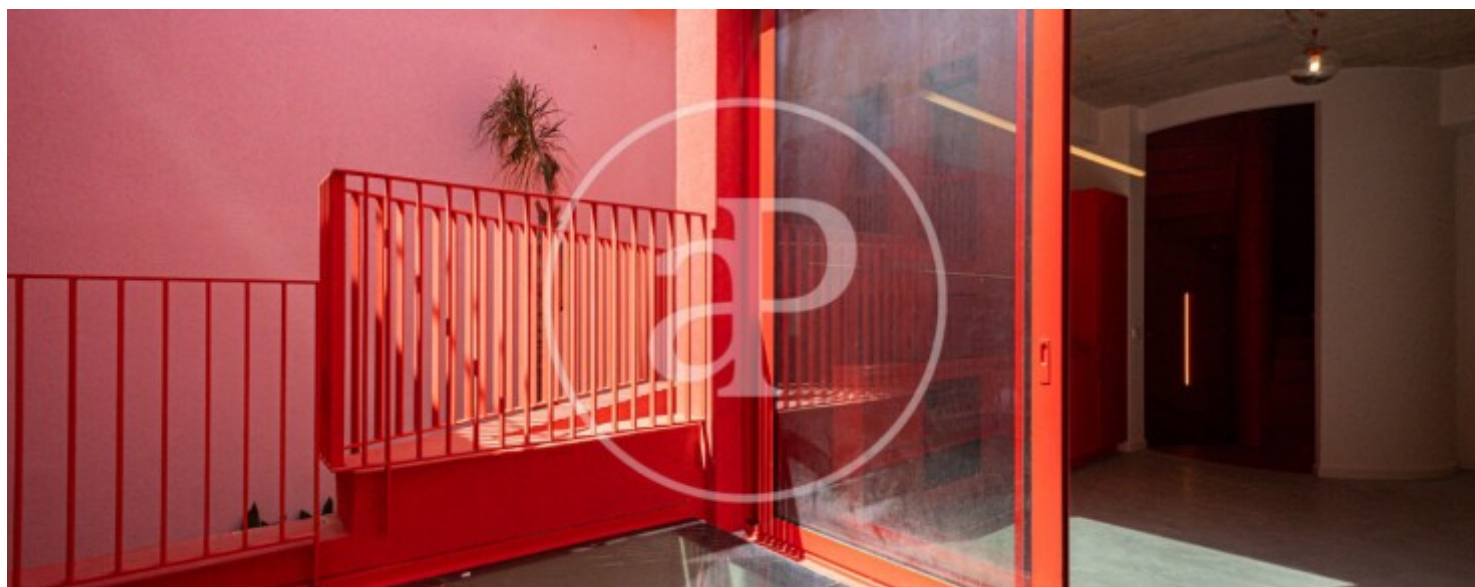
El Terreno, Palma de Mallorca

REF. APM2509007



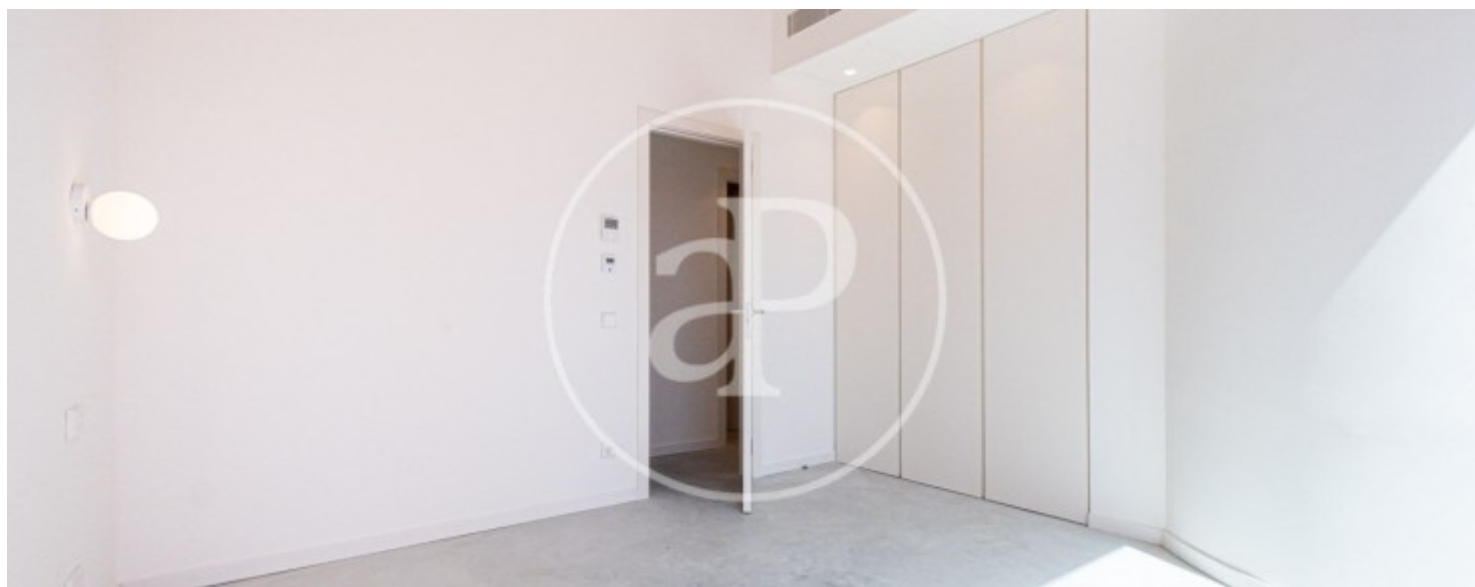
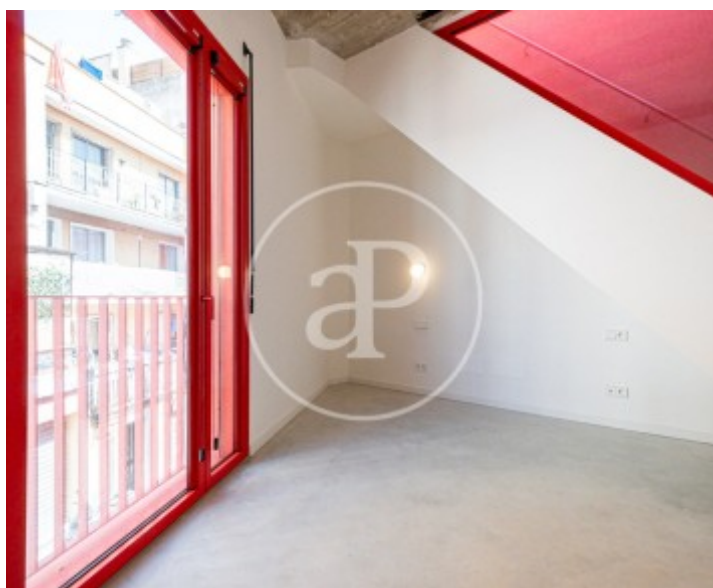
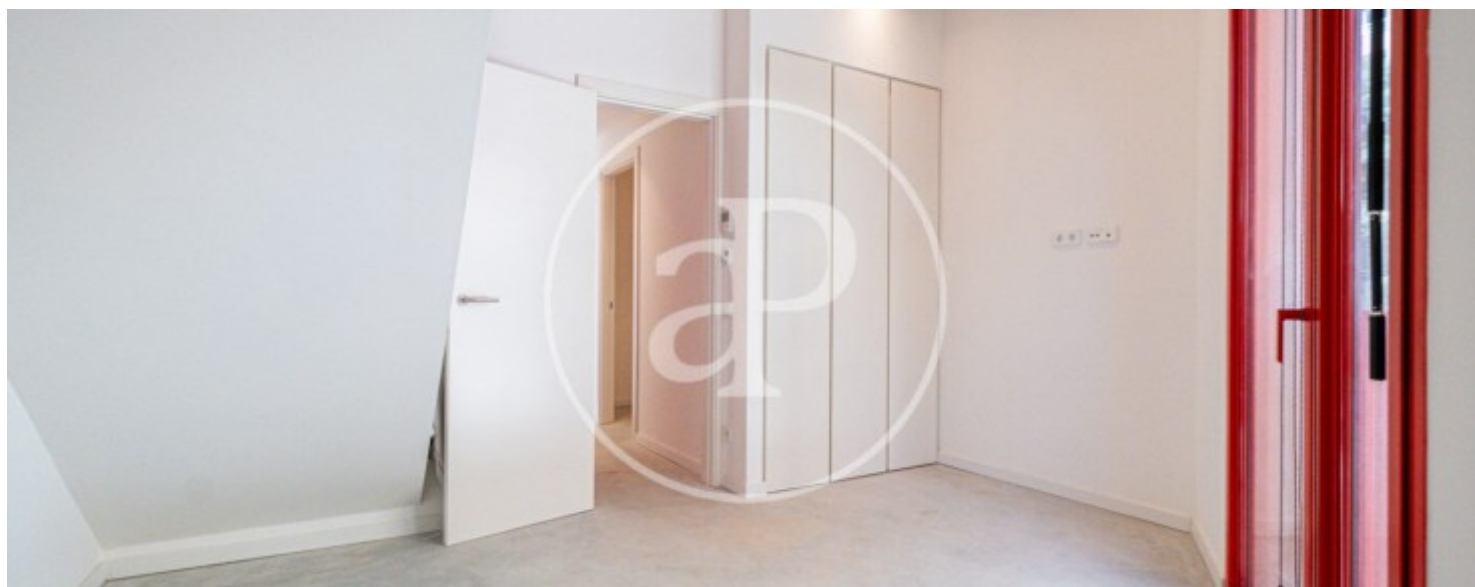
El Terreno, Palma de Mallorca

REF. APM2509007



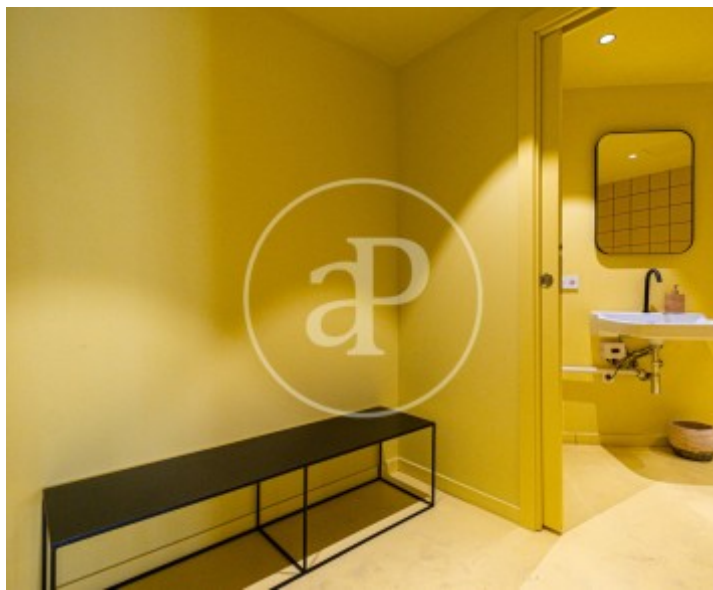
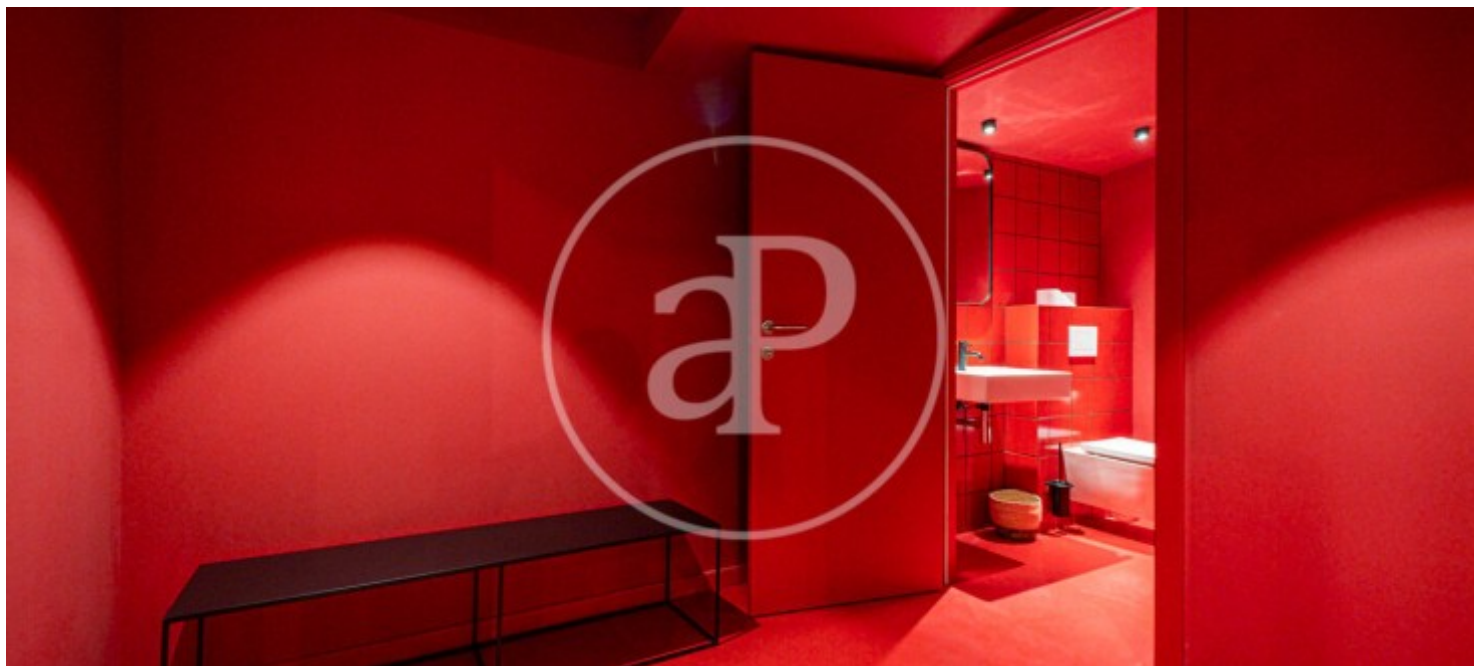
El Terreno, Palma de Mallorca

REF. APM2509007



El Terreno, Palma de Mallorca

REF. APM2509007



Les données de chaque propriété ne font pas partie d'une offre ou d'un contrat. Vous ne devez pas considérer les déclarations faites par aProperties, verbalement ou par écrit, concernant la propriété, son état ou sa valeur comme étant exactes ou factuelles. Les photographies ne montrent que certaines parties de la propriété telles qu'elles étaient au moment où elles ont été prises. Les superficies, dimensions et distances fournies sont approximatives et doivent être vérifiées par le client. Les images générées par ordinateur ne sont qu'une indication de l'apparence possible de la propriété et peuvent changer à tout moment. Les informations concernant une propriété sont susceptibles d'être modifiées à tout moment.