

El Terreno, Palma de Mallorca

REF. APM2605014

Appartement à louer à El Terreno

Caractéristiques

Surface

150 m²

Chambres

2

Salles de bain

3

- ✓ Vues
- ✓ AACC
- ✓ Piscine
- ✓ Chauffage
- ✓ Terrasse
- ✓ A un parking

Prix

2.100 €



Dans le quartier historique d'El Terreno à Palma de Majorque, nous trouvons cette maison de ville de style industriel construite en 2022, dont le projet a été réalisé par les célèbres studios d'architecture MRVDV des Pays-Bas et GRAS de Majorque. La maison de ville d'une surface construite de 150m² est répartie sur quatre étages. Depuis la porte d'entrée de la maison, par un couloir, on accède au premier étage où se trouve la cuisine entièrement équipée avec suffisamment d'espace pour placer une table. Un escalier moderne mène au rez-de-chaussée, où se trouvent la salle des machines, la buanderie et un espace avec un puits de lumière idéal

pour être utilisé comme bureau. Au même étage se trouve une salle de bains avec douche. Le premier étage est distribué en un lumineux salon-salle à manger avec de grandes fenêtres et une chambre avec salle de bain en suite avec douche et un dressing. Au troisième étage, il y a une chambre double avec des armoires encastrées et une salle de bain en suite avec douche et une terrasse de 9m² avec des vues imprenables sur la...

Contactez-nous,
nous serons heureux de vous aider,
pour vous fournir plus de détails et
d'informations.

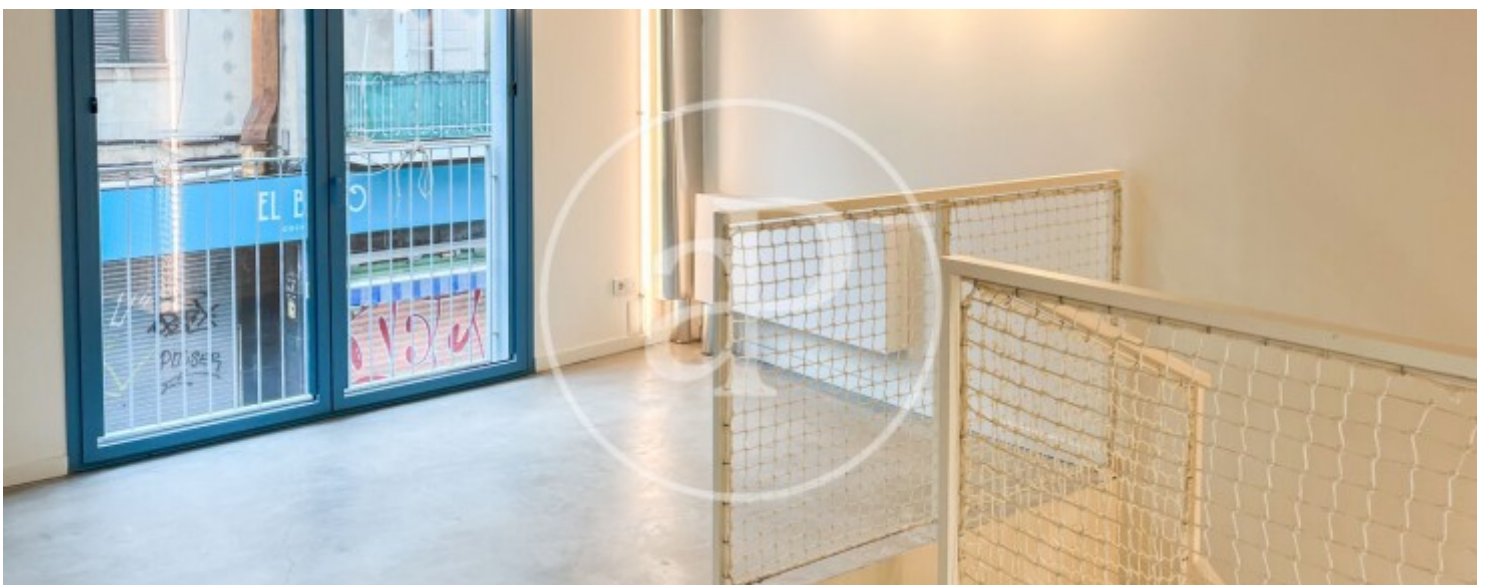
El Terreno, Palma de Mallorca

REF. APM2605014



El Terreno, Palma de Mallorca

REF. APM2605014



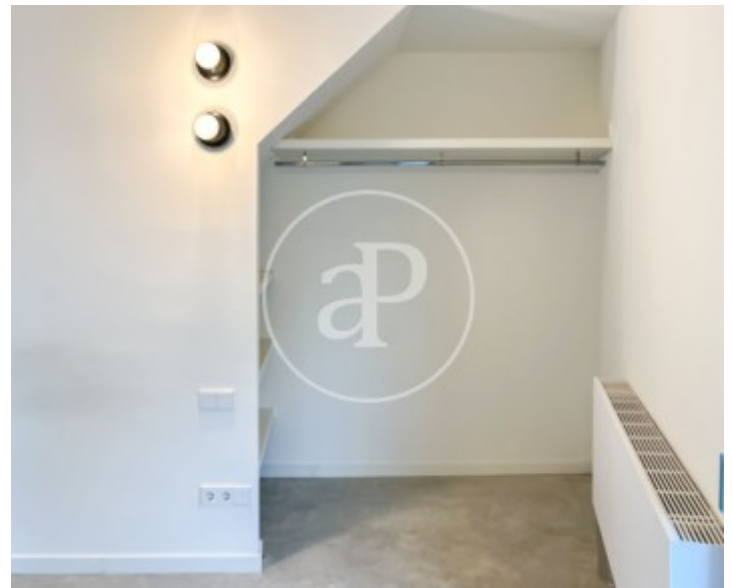
El Terreno, Palma de Mallorca

REF. APM2605014



El Terreno, Palma de Mallorca

REF. APM2605014



Les données de chaque propriété ne font pas partie d'une offre ou d'un contrat. Vous ne devez pas considérer les déclarations faites par aProperties, verbalement ou par écrit, concernant la propriété, son état ou sa valeur comme étant exactes ou factuelles. Les photographies ne montrent que certaines parties de la propriété telles qu'elles étaient au moment où elles ont été prises. Les superficies, dimensions et distances fournies sont approximatives et doivent être vérifiées par le client. Les images générées par ordinateur ne sont qu'une indication de l'apparence possible de la propriété et peuvent changer à tout moment. Les informations concernant une propriété sont susceptibles d'être modifiées à tout moment.