

El Terreno, Palma de Mallorca

REF. APM2606002

Appartement à louer avec terrasse à El Terreno

Caractéristiques

Surface

115 m²

Chambres

4

Salles de bain

2

- ✓ Vues
- ✓ Meublé
- ✓ Terrasse
- ✓ Chauffage
- ✓ AACC

Prix

1.900 €



Dans le quartier historique d'El Terreno se trouve ce charmant penthouse de 115 m² construits.

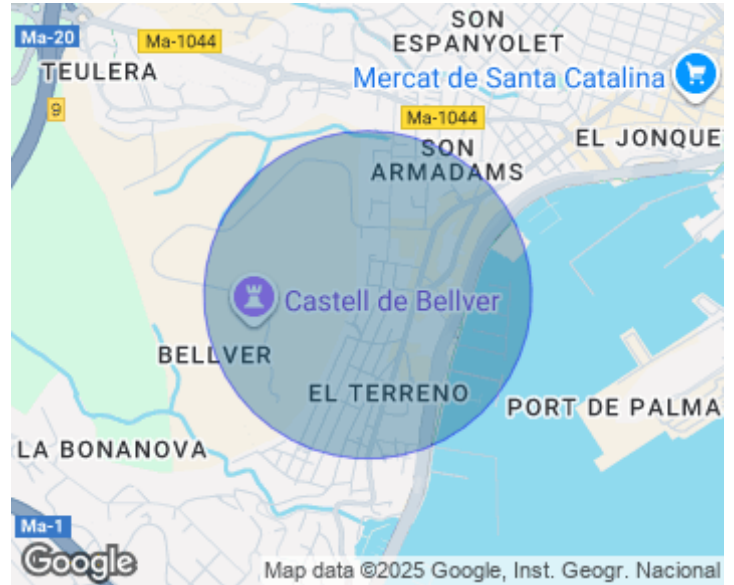
Un logement qui se distingue par son espace, sa luminosité et une vue imprenable sur la mer qui lui confère une valeur unique. La propriété dispose d'un grand salon-salle à manger très lumineux grâce à ses grandes fenêtres. Il comprend une cheminée et donne accès à une terrasse accueillante, idéale pour profiter de l'air libre et des vues dégagées. La cuisine est indépendante, entièrement meublée et équipée, offrant

confort et fonctionnalité au quotidien. Le logement comprend quatre chambres : deux doubles et deux simples, toutes avec placards intégrés, garantissant un excellent espace de rangement. Il y a également deux salles de bains complètes — l'une avec douche et l'autre avec baignoire. Parmi les prestations : chauffage électrique, climatisation, fenêtres à double vitrage, volets extérieurs en aluminium et une excellente...

Contactez-nous,
nous serons heureux de vous aider,
pour vous fournir plus de détails et
d'informations.

El Terreno, Palma de Mallorca

REF. APM2606002



El Terreno, Palma de Mallorca

REF. APM2606002



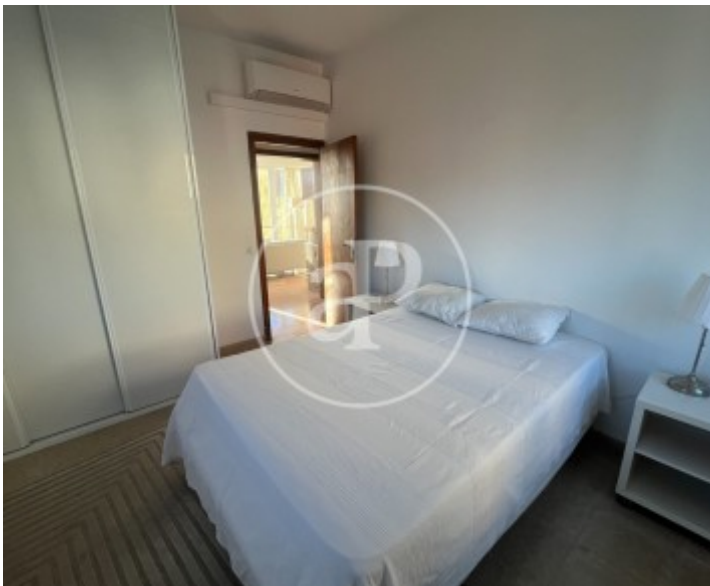
El Terreno, Palma de Mallorca

REF. APM2606002



El Terreno, Palma de Mallorca

REF. APM2606002



Les données de chaque propriété ne font pas partie d'une offre ou d'un contrat. Vous ne devez pas considérer les déclarations faites par aProperties, verbalement ou par écrit, concernant la propriété, son état ou sa valeur comme étant exactes ou factuelles. Les photographies ne montrent que certaines parties de la propriété telles qu'elles étaient au moment où elles ont été prises. Les superficies, dimensions et distances fournies sont approximatives et doivent être vérifiées par le client. Les images générées par ordinateur ne sont qu'une indication de l'apparence possible de la propriété et peuvent changer à tout moment. Les informations concernant une propriété sont susceptibles d'être modifiées à tout moment.