



Coll d'en Rabassa, Palma de Mallorca

REF. VPM2808002

# Appartement à vendre avec vues à Coll d'en Rabassa (Palma de Mallorca)

## Caractéristiques

Surface

**70 m<sup>2</sup>**

Chambre à coucher

**1**

Salles de bains

**1**

- ✓ Vues
- ✓ Meublé
- ✓ Ascenseur
- ✓ Chauffage
- ✓ AACC

Prix

**420.000 €**



**Cet appartement moderne et élégant est situé à Ciudad Jardín, l'un des quartiers résidentiels les plus prisés de Majorque.**

Sa proximité immédiate de la plage ainsi que de la promenade avec de nombreux cafés et restaurants connus, ainsi que sa proximité du centre-ville et de l'aéroport, font de cet appartement chic un véritable joyau. Le design bien pensé vous conduit à travers un grand salon-salle à manger, un coin bureau, ainsi que les accès au balcon et au débarras, vers le hall menant à la zone nuit. Cette dernière

dispose de plusieurs grands placards intégrés. L'espace nuit offre beaucoup d'espace pour un grand lit double et une belle vue depuis le balcon français. La salle de bain attenante séduit par son design élégant, incluant un éclairage LED indirect et d'autres détails qui font battre plus fort le cœur des amoureux de la maison. Cette expérience de vie est complétée par un parquet, la...

**Contactez-nous,**  
nous serons heureux de vous aider,  
pour vous fournir plus de détails et  
d'informations.

Coll d'en Rabassa, Palma de Mallorca

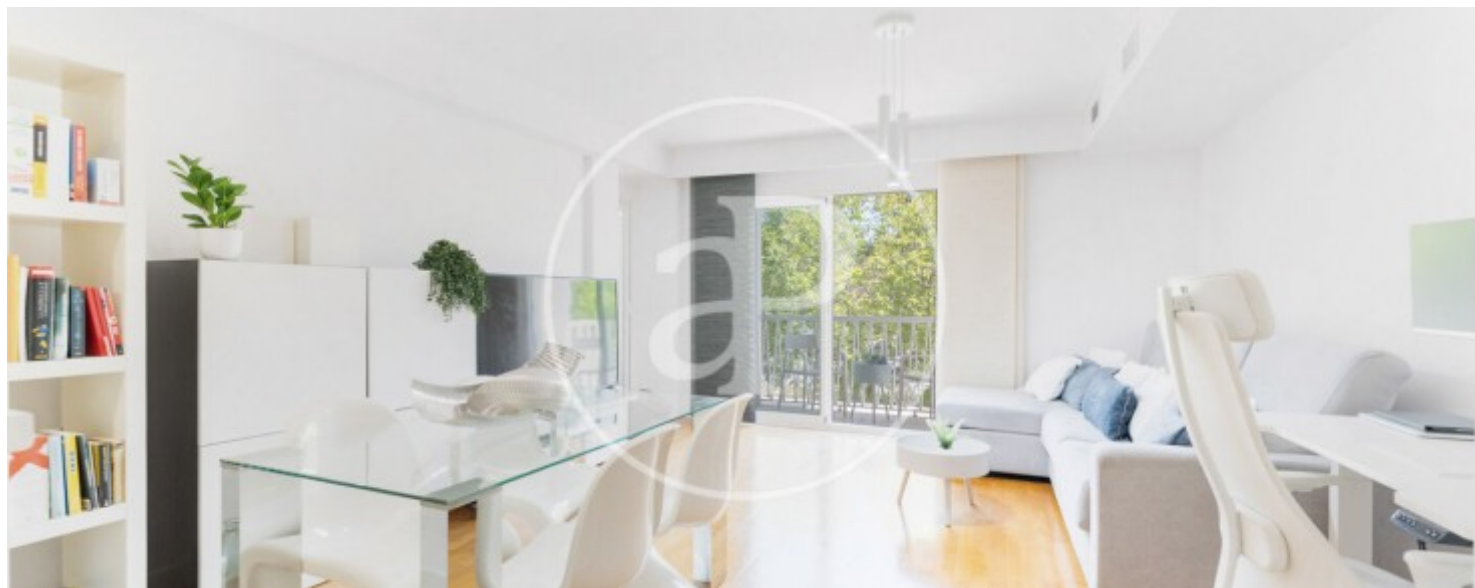
REF. VPM2808002





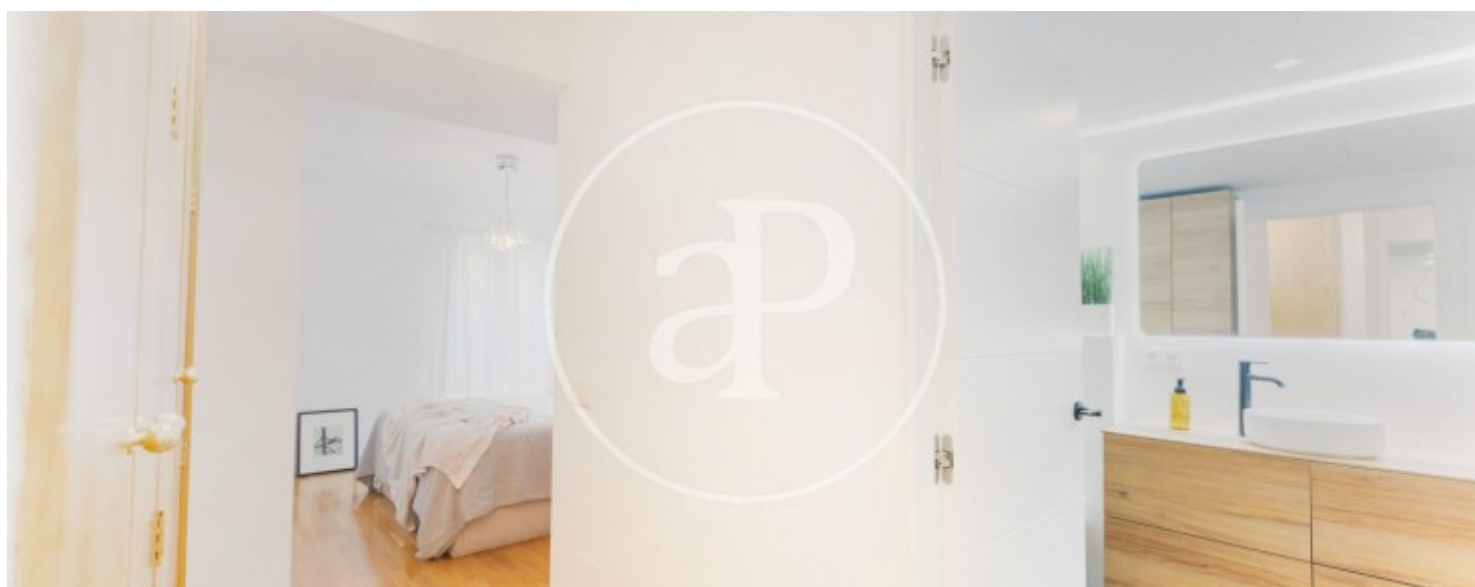
Coll d'en Rabassa, Palma de Mallorca

REF. VPM2808002



Coll d'en Rabassa, Palma de Mallorca

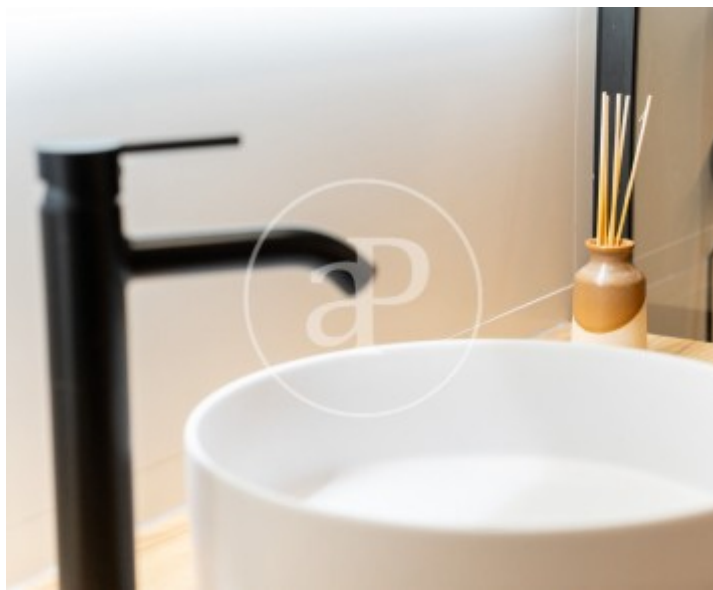
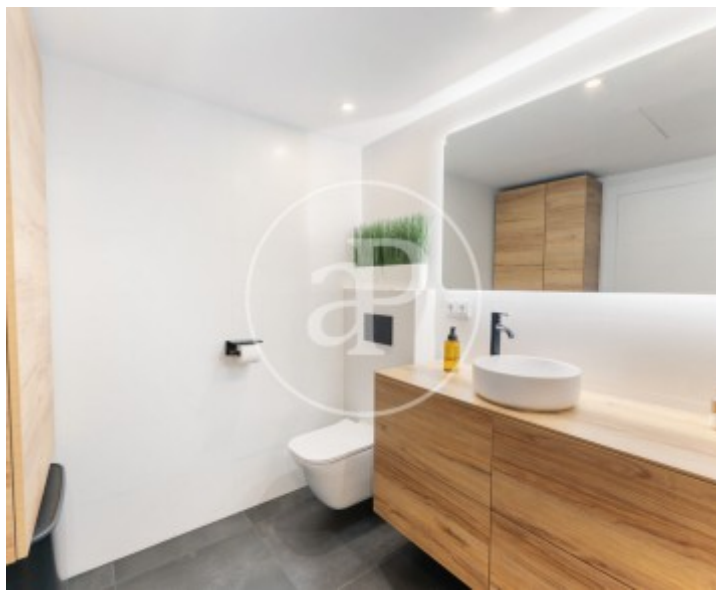
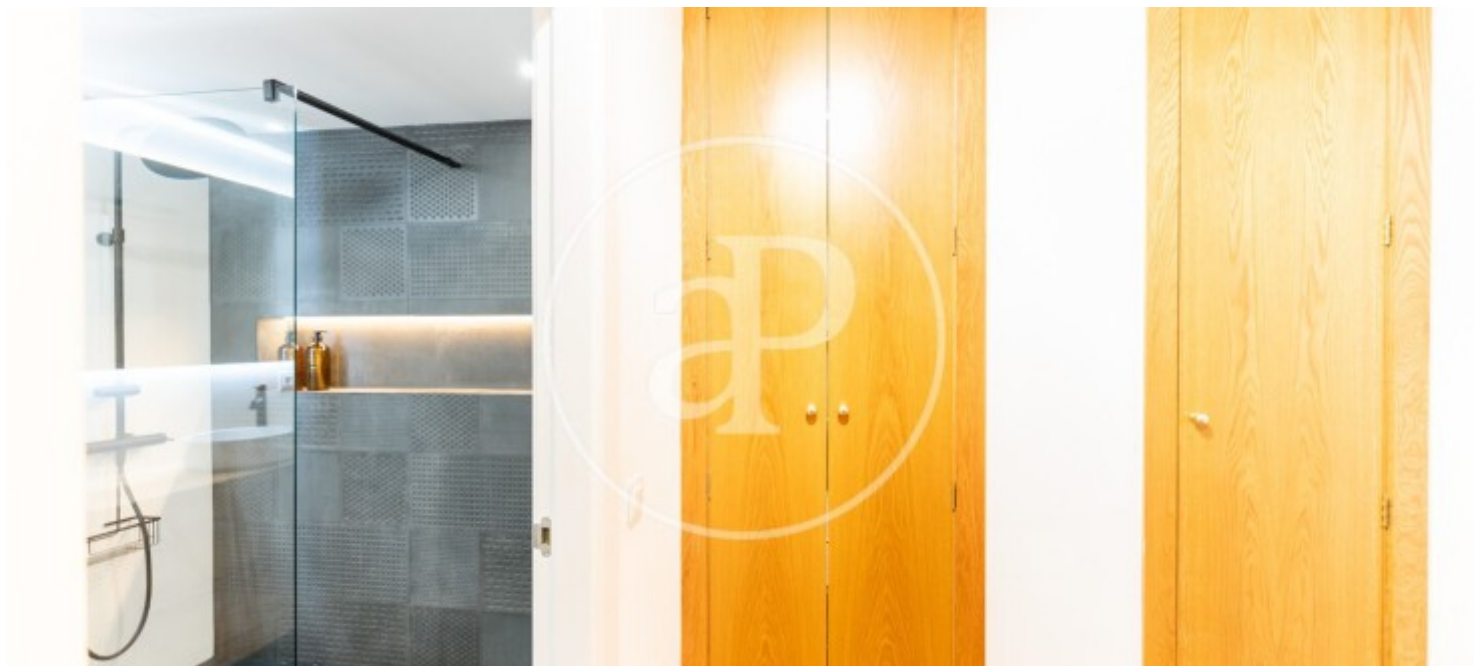
REF. VPM2808002





Coll d'en Rabassa, Palma de Mallorca

REF. VPM2808002



Les données de chaque propriété ne font pas partie d'une offre ou d'un contrat. Vous ne devez pas considérer les déclarations faites par aProperties, verbalement ou par écrit, concernant la propriété, son état ou sa valeur comme étant exactes ou factuelles. Les photographies ne montrent que certaines parties de la propriété telles qu'elles étaient au moment où elles ont été prises. Les superficies, dimensions et distances fournies sont approximatives et doivent être vérifiées par le client. Les images générées par ordinateur ne sont qu'une indication de l'apparence possible de la propriété et peuvent changer à tout moment. Les informations concernant une propriété sont susceptibles d'être modifiées à tout moment.