

Ciudad Jardín, Palma de Mallorca

REF. VPM2604006

Maison à vendre avec terrasse à Ciudad Jardín (Palma de Mallorca)

Caractéristiques

Surface

391 m²

Chambres

4

Salles de bain

4

- ✓ Vues
- ✓ Débarras
- ✓ Terrasse
- ✓ A un parking
- ✓ Chauffage
- ✓ AACC
- ✓ Arrière-cour

Prix

2.800.000 €



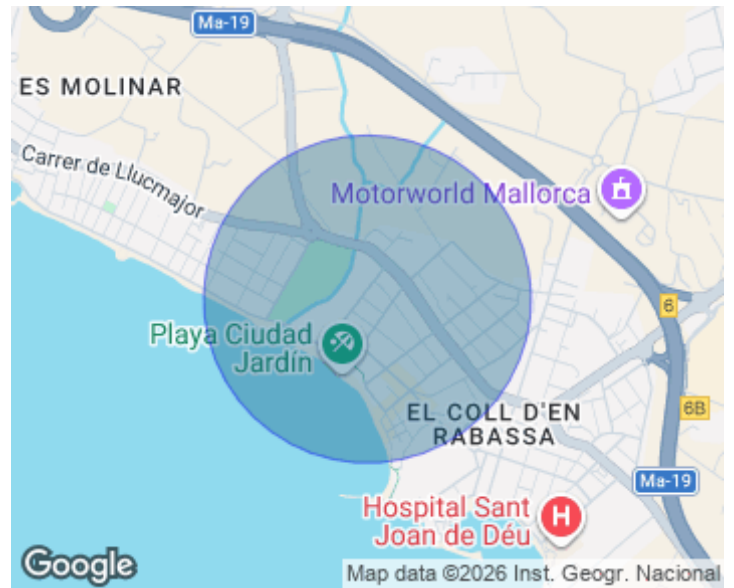
Maison de 391 m² avec terrasse et vues dans la région de Ciudad Jardín, Palma de Mallorca.La

propriété dispose de 4 chambres, 4 salles de bain, cheminée, 4 places de parking, climatisation, armoires intégrées, buanderie, jardin, chauffage et salle de stockage.

Contactez-nous,
nous serons heureux de vous aider,
pour vous fournir plus de détails et
d'informations.

Ciudad Jardín, Palma de Mallorca

REF. VPM2604006



Ciudad Jardín, Palma de Mallorca

REF. VPM2604006



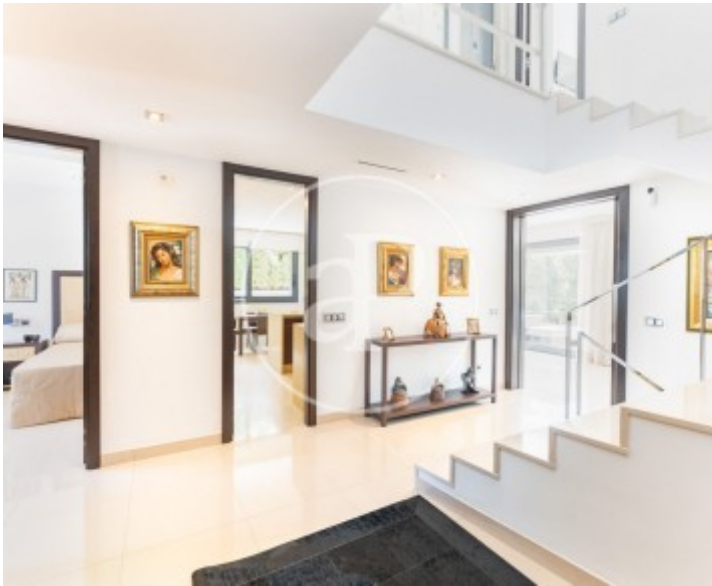
Ciudad Jardín, Palma de Mallorca

REF. VPM2604006



Ciudad Jardín, Palma de Mallorca

REF. VPM2604006



Les données de chaque propriété ne font pas partie d'une offre ou d'un contrat. Vous ne devez pas considérer les déclarations faites par aProperties, verbalement ou par écrit, concernant la propriété, son état ou sa valeur comme étant exactes ou factuelles. Les photographies ne montrent que certaines parties de la propriété telles qu'elles étaient au moment où elles ont été prises. Les superficies, dimensions et distances fournies sont approximatives et doivent être vérifiées par le client. Les images générées par ordinateur ne sont qu'une indication de l'apparence possible de la propriété et peuvent changer à tout moment. Les informations concernant une propriété sont susceptibles d'être modifiées à tout moment.