

Ciudad Jardín, Palma de Mallorca

REF. VPM2502004

Belle maison avec piscine et vue sur la mer à vendre à Ciudad Jardín

Caractéristiques

Surface

261 m²

Chambres

5

Salles de bain

3

- ✓ Vues
- ✓ Débarras
- ✓ Terrasse
- ✓ Piscine
- ✓ Chauffage
- ✓ AACC
- ✓ Arrière-cour
- ✓ A un parking

Prix

3.250.000 €



Maison exclusive avec vue sur la mer à Ciudad Jardín
- Un paradis en bord de mer Si vous cherchez une maison avec du charme, des vues spectaculaires et tout le confort pour profiter du style de vie méditerranéen, cette maison est faite pour vous. Située sur la deuxième ligne de mer, face à la belle plage de Ciudad Jardín, cette propriété de 261 m² allie à la perfection élégance, confort et fonctionnalité. Une maison conçue pour le plaisir Dès le premier instant, cette maison séduit par son salon spacieux et lumineux avec cheminée, un endroit cosy pour partager des moments inoubliables. Au rez-de-chaussée, vous trouverez également la cuisine

entièrement équipée, la salle à manger et le salon, qui créent ensemble un espace ouvert et dynamique. À cet étage, vous trouverez également une chambre à coucher et une salle de bains complète. Le jardin privé est un joyau : avec sa terrasse, sa pelouse et sa piscine, il devient une véritable oasis pour se détendre ou se retrouver entre amis ou en famille. Des espaces de rêve avec vue sur la...

Contactez-nous,
nous serons heureux de vous aider,
pour vous fournir plus de détails et
d'informations.

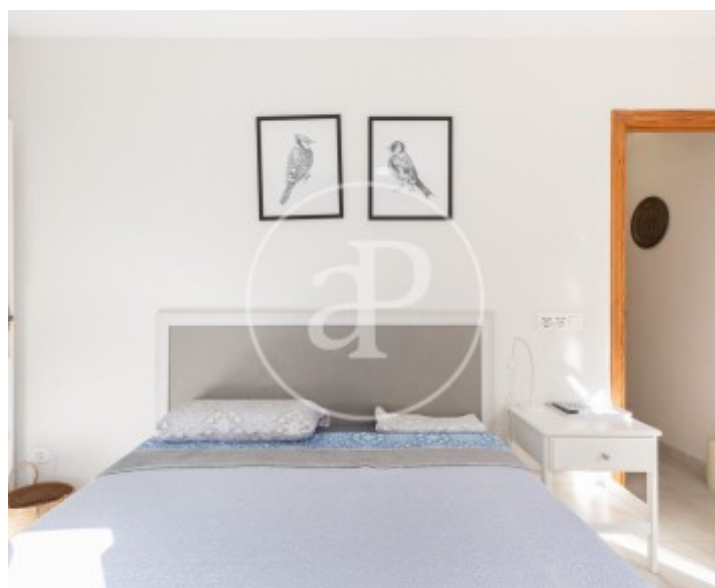
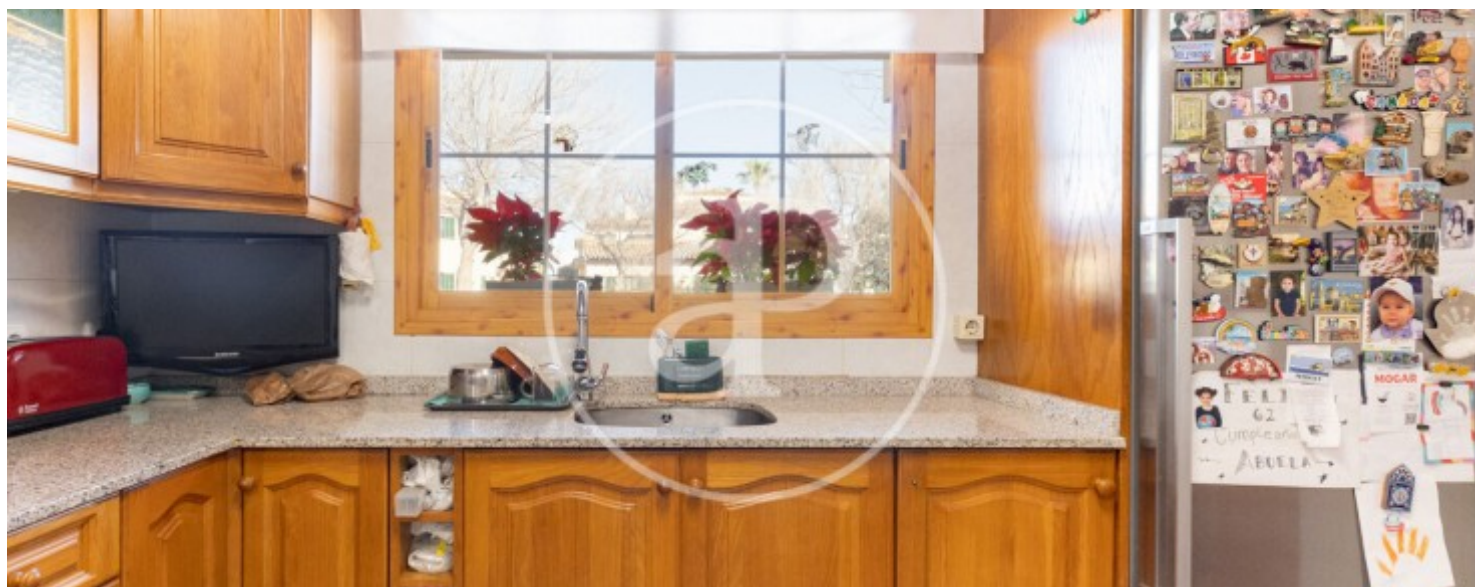
Ciudad Jardín, Palma de Mallorca

REF. VPM2502004



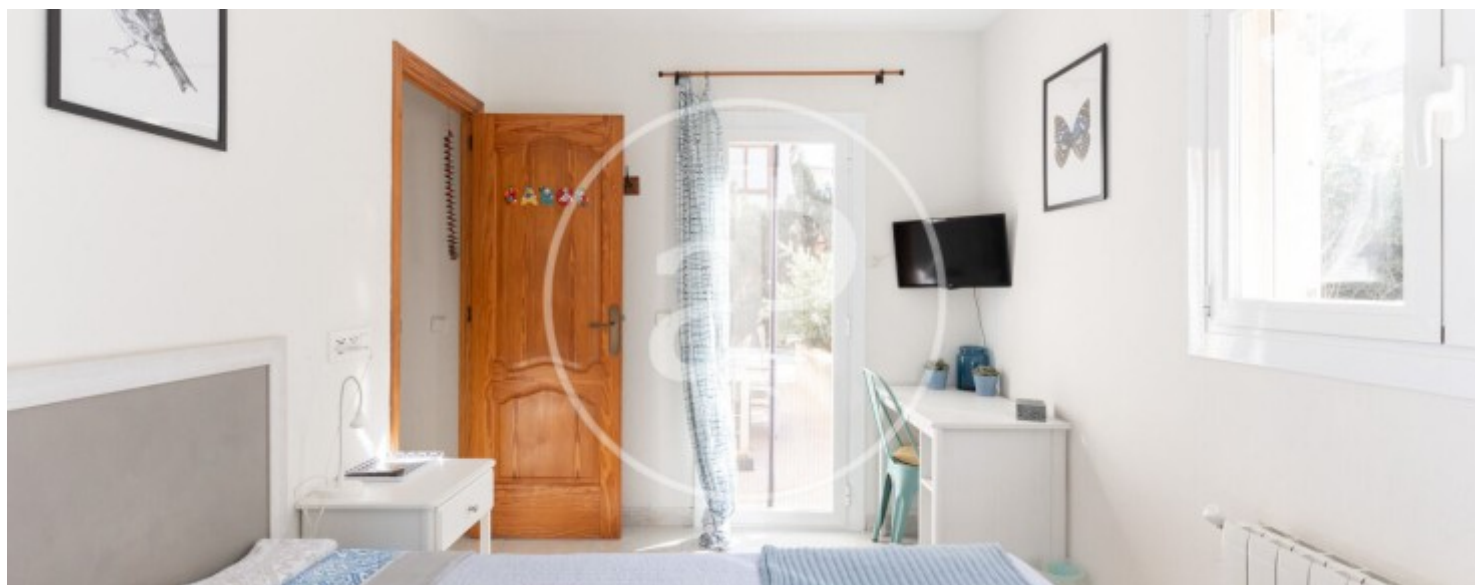
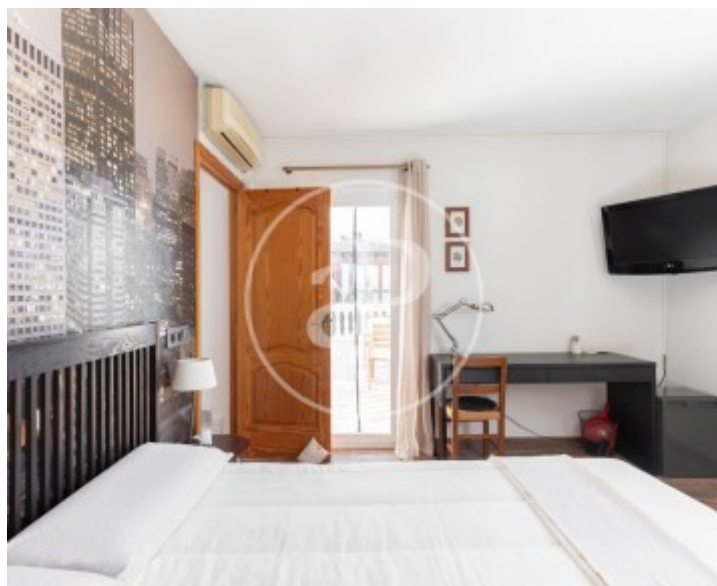
Ciudad Jardín, Palma de Mallorca

REF. VPM2502004



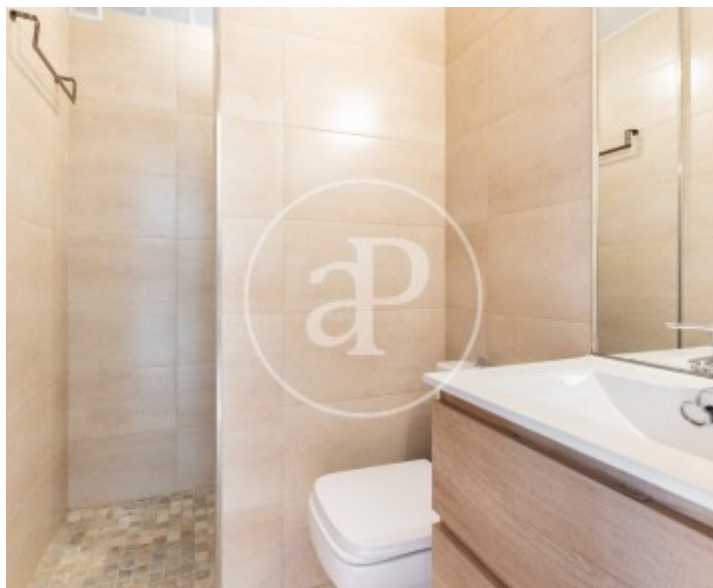
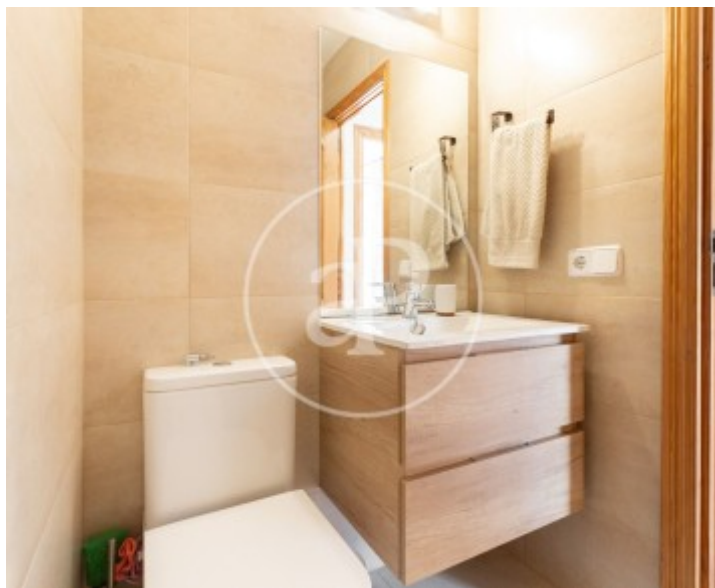
Ciudad Jardín, Palma de Mallorca

REF. VPM2502004



Ciudad Jardín, Palma de Mallorca

REF. VPM2502004



Les données de chaque propriété ne font pas partie d'une offre ou d'un contrat. Vous ne devez pas considérer les déclarations faites par aProperties, verbalement ou par écrit, concernant la propriété, son état ou sa valeur comme étant exactes ou factuelles. Les photographies ne montrent que certaines parties de la propriété telles qu'elles étaient au moment où elles ont été prises. Les superficies, dimensions et distances fournies sont approximatives et doivent être vérifiées par le client. Les images générées par ordinateur ne sont qu'une indication de l'apparence possible de la propriété et peuvent changer à tout moment. Les informations concernant une propriété sont susceptibles d'être modifiées à tout moment.