

Camp d'En Serralta, Palma de Mallorca

REF. VPM2606013

# Rez-de-chaussée avec patio intérieur à vendre à camp d'en serralta

## Caractéristiques

Surface

**121 m<sup>2</sup>**

Chambres

**2**

Salles de bains

**1**

✓ AACC

✓ Terrasse

Prix

**449.000 €**



**Découvrez ce charmant logement en rez-de-chaussée, une option idéale pour ceux qui recherchent confort, espace et espaces extérieurs dans un environnement accueillant.**

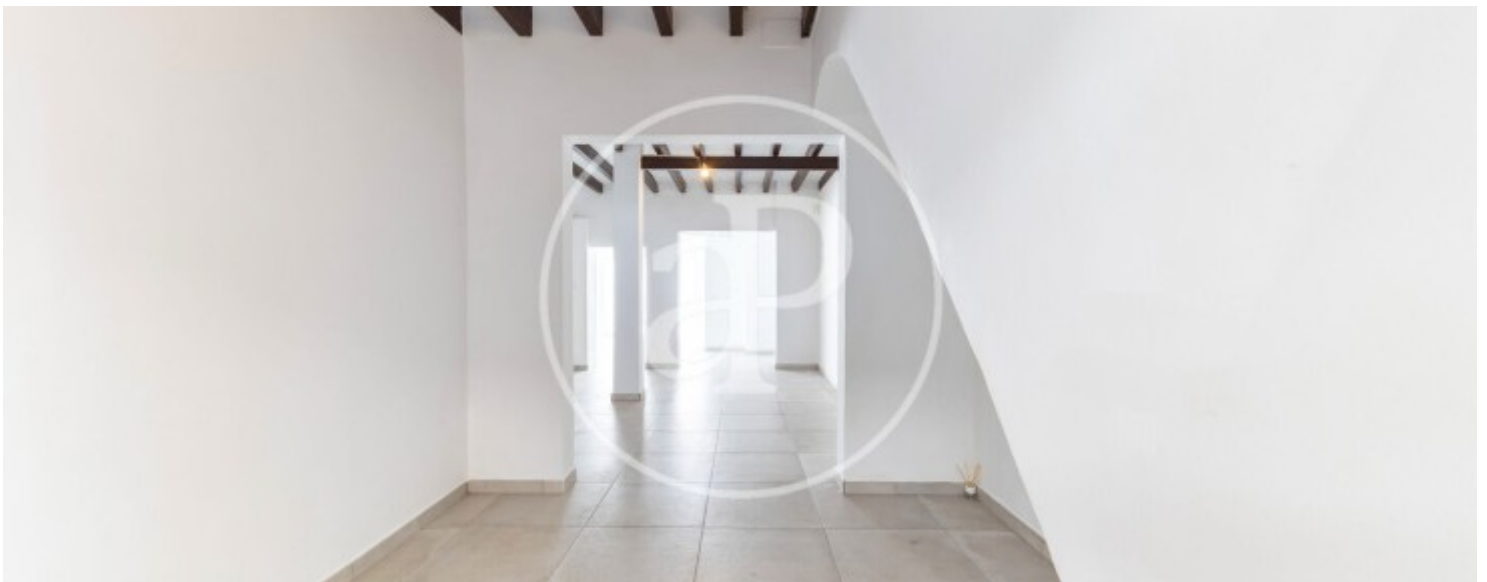
Avec 121 m<sup>2</sup> construits et 95 m<sup>2</sup> habitables, la propriété offre une distribution fonctionnelle et équilibrée, pensée pour tirer le meilleur parti de chaque pièce. Le logement dispose de 2 chambres, idéales aussi bien pour une famille que pour les personnes ayant besoin d'un espace supplémentaire pour le télétravail ou les invités, ainsi que d'une salle de bains complète.

Son bon état de conservation permet de s'y installer immédiatement et de profiter du bien dès le premier jour. L'un de ses principaux atouts est son patio intérieur privé, un espace polyvalent qui apporte une abondante lumière naturelle et une excellente ventilation, créant une atmosphère agréable tout au long de l'année. S'y ajoute une terrasse, parfaite pour profiter de l'extérieur,...

**Contactez-nous,**  
nous serons heureux de vous aider,  
pour vous fournir plus de détails et  
d'informations.

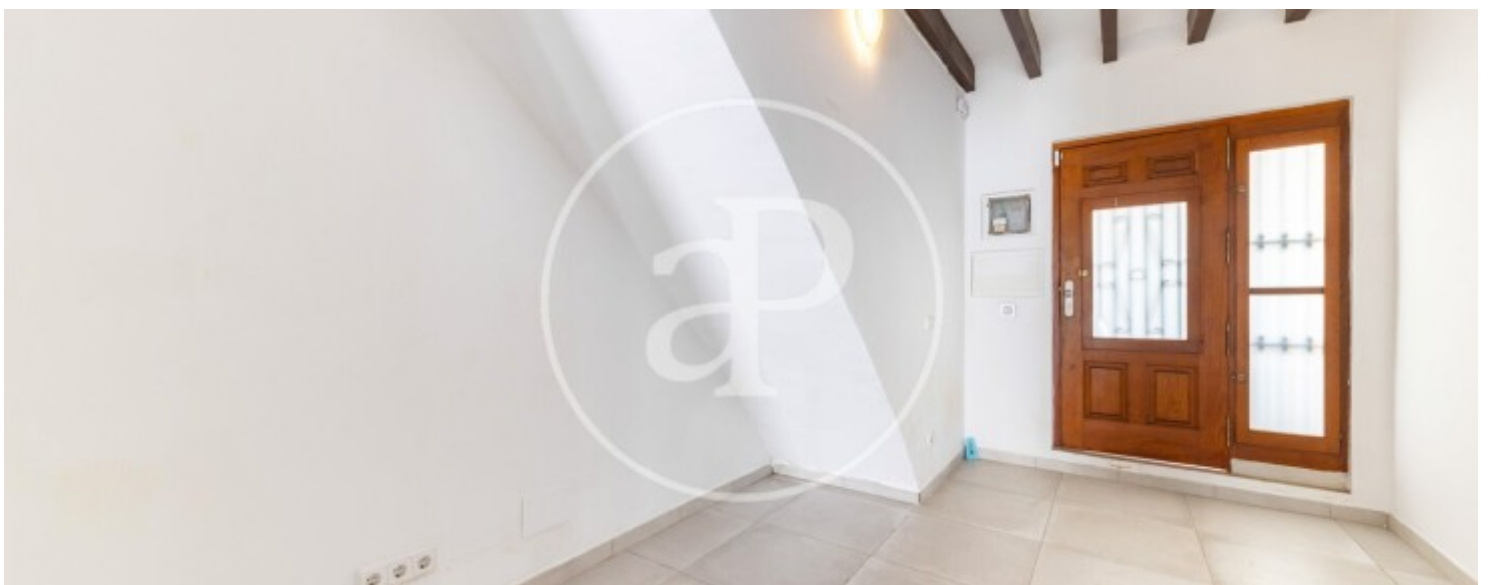
Camp d'En Serralta, Palma de Mallorca

REF. VPM2606013



Camp d'En Serralta, Palma de Mallorca

REF. VPM2606013



Camp d'En Serralta, Palma de Mallorca

REF. VPM2606013



Camp d'En Serralta, Palma de Mallorca

REF. VPM2606013



Les données de chaque propriété ne font pas partie d'une offre ou d'un contrat. Vous ne devez pas considérer les déclarations faites par aProperties, verbalement ou par écrit, concernant la propriété, son état ou sa valeur comme étant exactes ou factuelles. Les photographies ne montrent que certaines parties de la propriété telles qu'elles étaient au moment où elles ont été prises. Les superficies, dimensions et distances fournies sont approximatives et doivent être vérifiées par le client. Les images générées par ordinateur ne sont qu'une indication de l'apparence possible de la propriété et peuvent changer à tout moment. Les informations concernant une propriété sont susceptibles d'être modifiées à tout moment.