

Born, Palma de Mallorca

REF. VPM2407012

Appartement à vendre à Paseo del Borne

Caractéristiques

Surface

160 m²

Chambres

2

Salles de bain

3

- ✓ Vues
- ✓ Terrasse
- ✓ Ascenseur

Prix

2.000.000 €



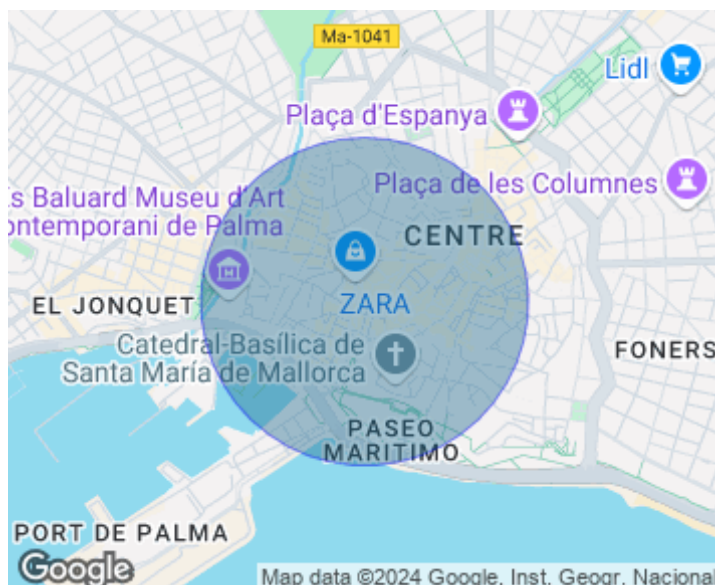
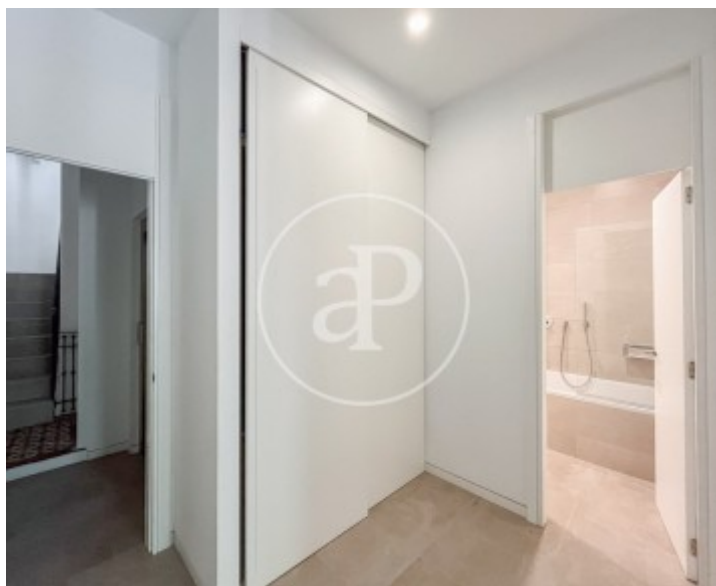
Situé sur le prestigieux Paseo del Born, connu sous le nom de «?La Milla de Oro?», cet élégant duplex offre la combinaison parfaite d'histoire, d'exclusivité et de confort. Son emplacement imbattable bénéficie d'excellentes connexions aux transports publics et d'un cadre unique, entouré des sites les plus emblématiques de la ville, tels que la Cathédrale, l'Almudaina et la promenade maritime. De plus, vous profiterez d'un large choix gastronomique et de loisirs, grâce aux boutiques et restaurants exclusifs du centre historique de Palma. Situé dans un immeuble emblématique de 1925, entièrement rénové en 2018, ce magnifique duplex de 160 m² s&r

squo;étend sur deux étages et dispose de deux terrasses privées. Le quatrième étage abrite l'espace nuit, comprenant deux chambres spacieuses, chacune avec un dressing et une salle de bain en suite, garantissant un maximum de confort et d'intimité. L'étage supérieur offre un lumineux salon-salle à manger avec accès à une terrasse de 15 m² offrant une vue spectaculaire sur l'animé...

Contactez-nous,
nous serons heureux de vous aider,
pour vous fournir plus de détails et
d'informations.

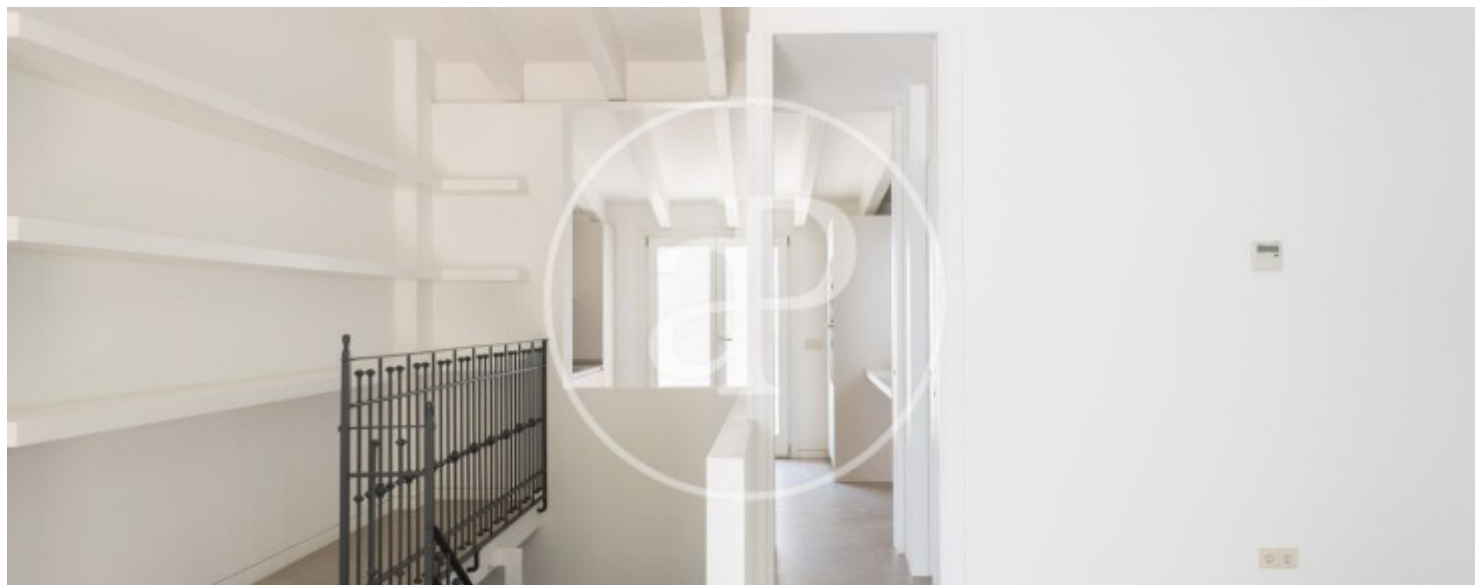
Born, Palma de Mallorca

REF. VPM2407012



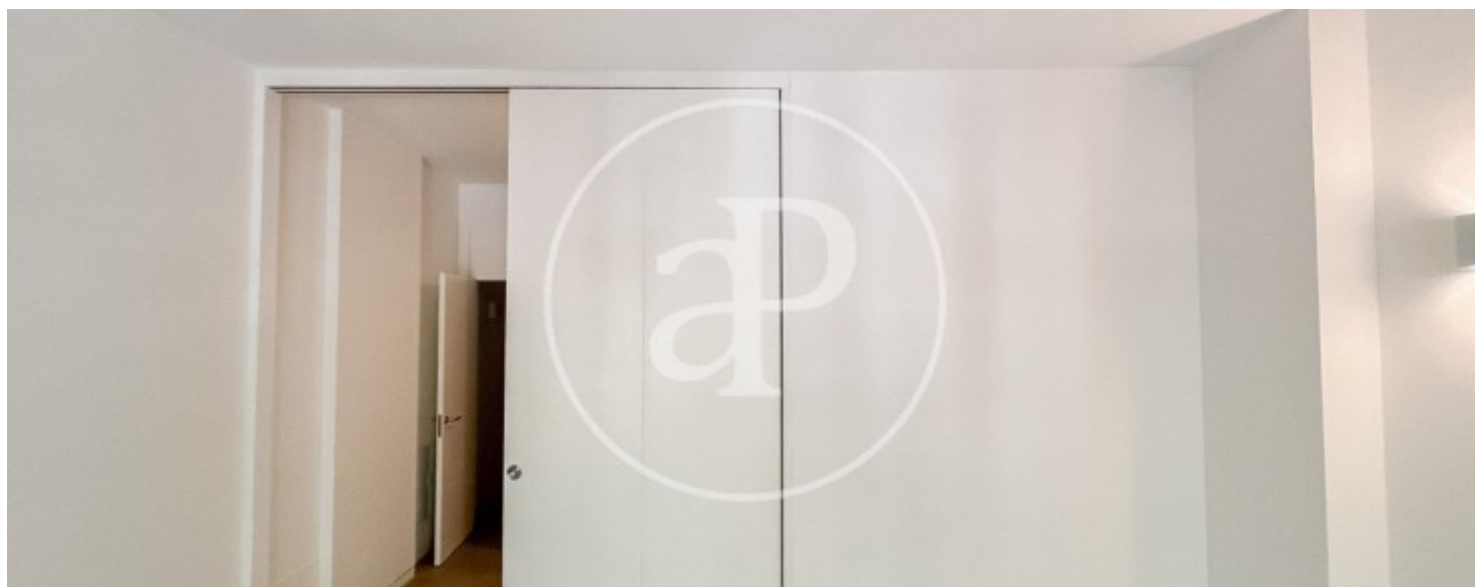
Born, Palma de Mallorca

REF. VPM2407012



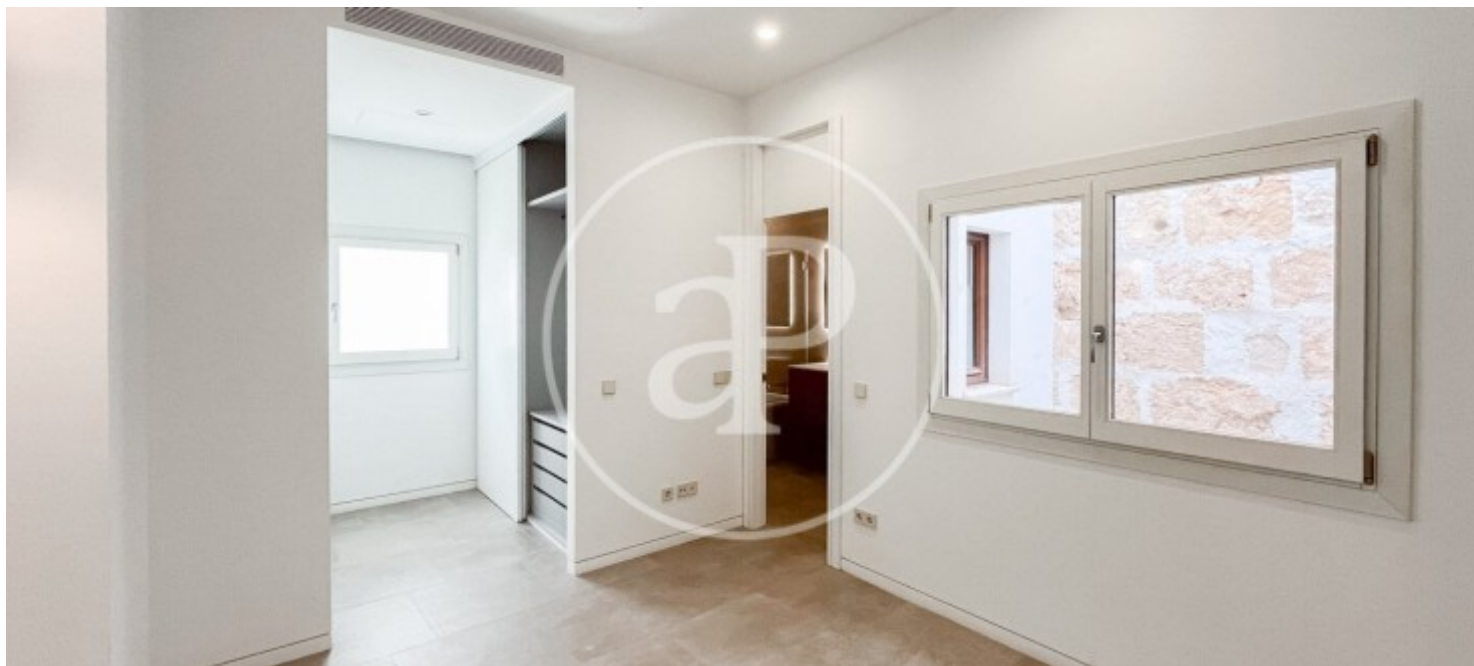
Born, Palma de Mallorca

REF. VPM2407012



Born, Palma de Mallorca

REF. VPM2407012



Les données de chaque propriété ne font pas partie d'une offre ou d'un contrat. Vous ne devez pas considérer les déclarations faites par aProperties, verbalement ou par écrit, concernant la propriété, son état ou sa valeur comme étant exactes ou factuelles. Les photographies ne montrent que certaines parties de la propriété telles qu'elles étaient au moment où elles ont été prises. Les superficies, dimensions et distances fournies sont approximatives et doivent être vérifiées par le client. Les images générées par ordinateur ne sont qu'une indication de l'apparence possible de la propriété et peuvent changer à tout moment. Les informations concernant une propriété sont susceptibles d'être modifiées à tout moment.