

Bons Aires, Palma de Mallorca

REF. VPM2504003

# Appartement à vendre à Bons Aires

## Caractéristiques

Surface

**150 m<sup>2</sup>**

Chambres

**6**

Salles de bain

**4**

- ✓ Terrasse
- ✓ Ascenseur
- ✓ A un parking

Prix

**750.000 €**



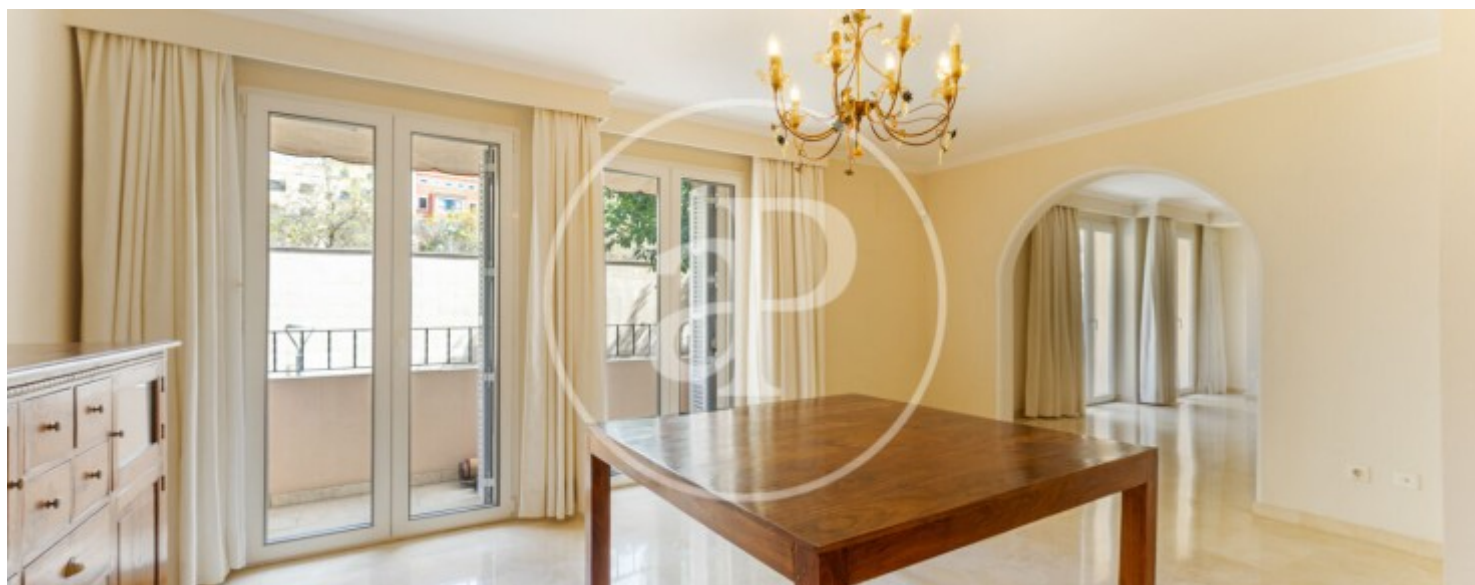
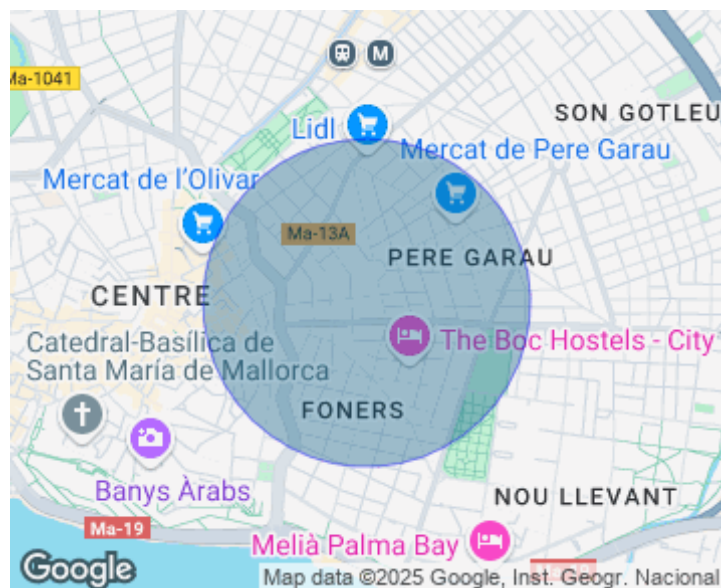
Situé dans le quartier résidentiel exclusif et stratégique de Bons Aires, à côté du prestigieux Collège Luis Vives, cet appartement spacieux de 150m<sup>2</sup> bénéficie d'un emplacement imbattable. Il se trouve à quelques pas de la vibrante rue General Riera, avec un accès facile aux Avenues et à seulement 5 minutes de la Plaza España et de la Station Intermodale, garantissant une excellente connexion avec toute l'île. De plus, tous les services sont à portée de main, sans besoin de voiture, entouré de magasins et de commerces. Situé au premier étage d'un immeuble avec ascenseur, construit en 2002 et comptant peu de voisins, cet appartement lumineux se distingue par ses

six (6) chambres, quatre balcons donnant sur la rue, trois salles de bains et une impressionnante terrasse de 90m<sup>2</sup>. À l'origine, il s'agissait de deux appartements indépendants de 75m<sup>2</sup> chacun, avec deux terrasses de 45m<sup>2</sup> chacune. Aujourd'hui, ils sont réunis en une seule habitation, mais conservent deux références cadastrales, permettant une séparation facile si nécessaire. Actuellement, il n'y a qu'une seule...

**Contactez-nous,**  
nous serons heureux de vous aider,  
pour vous fournir plus de détails et  
d'informations.

Bons Aires, Palma de Mallorca

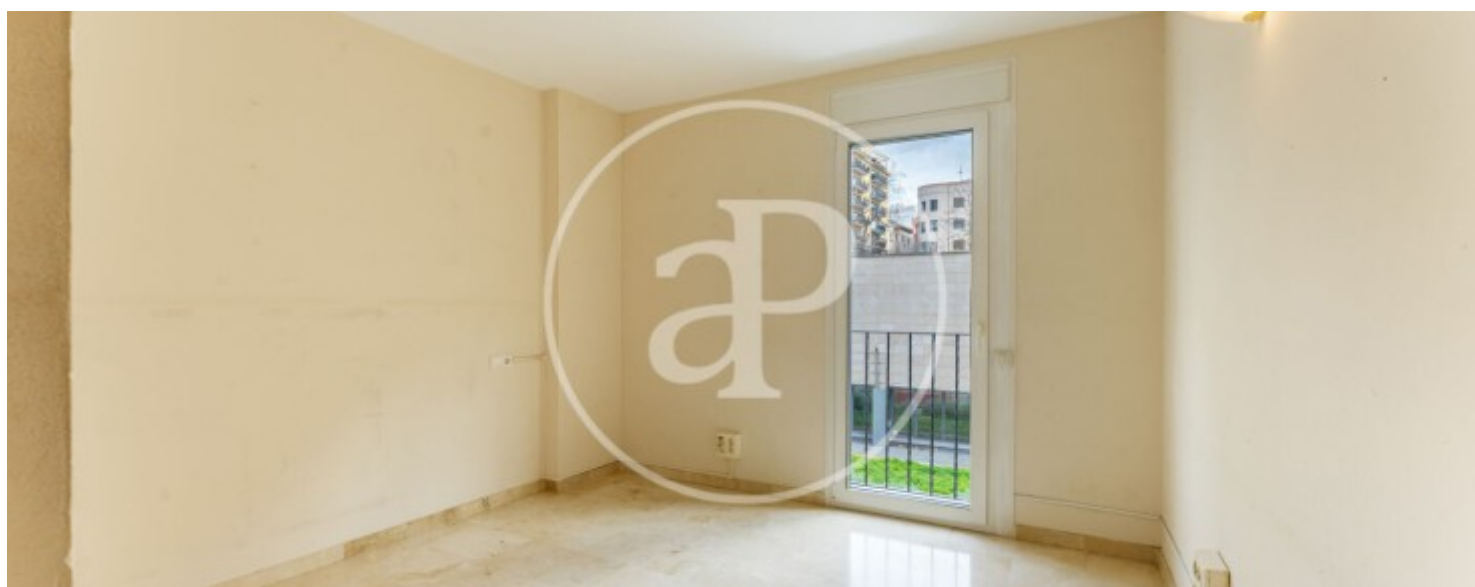
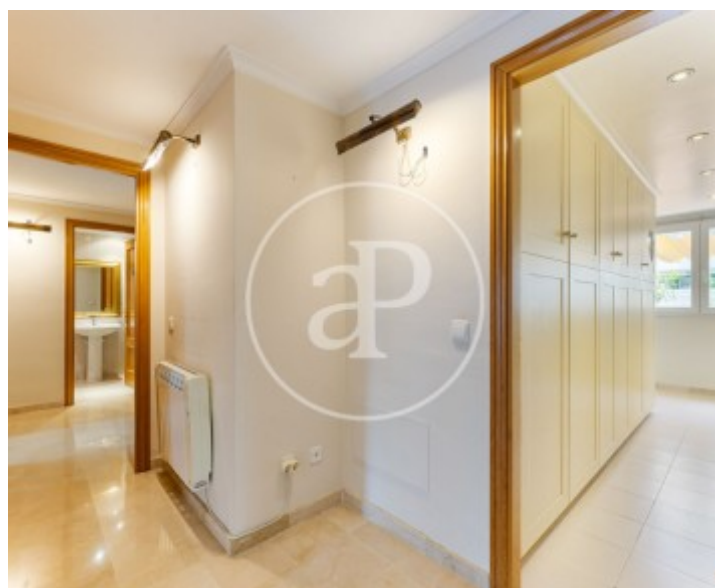
REF. VPM2504003





Bons Aires, Palma de Mallorca

REF. VPM2504003



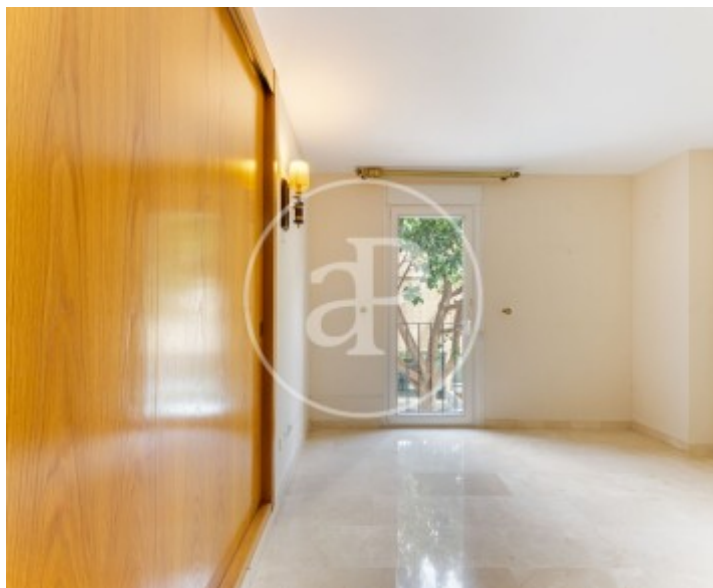
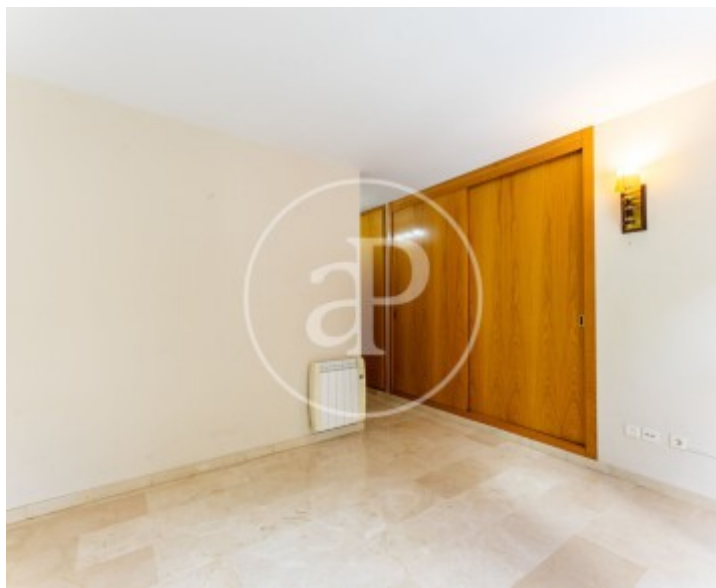
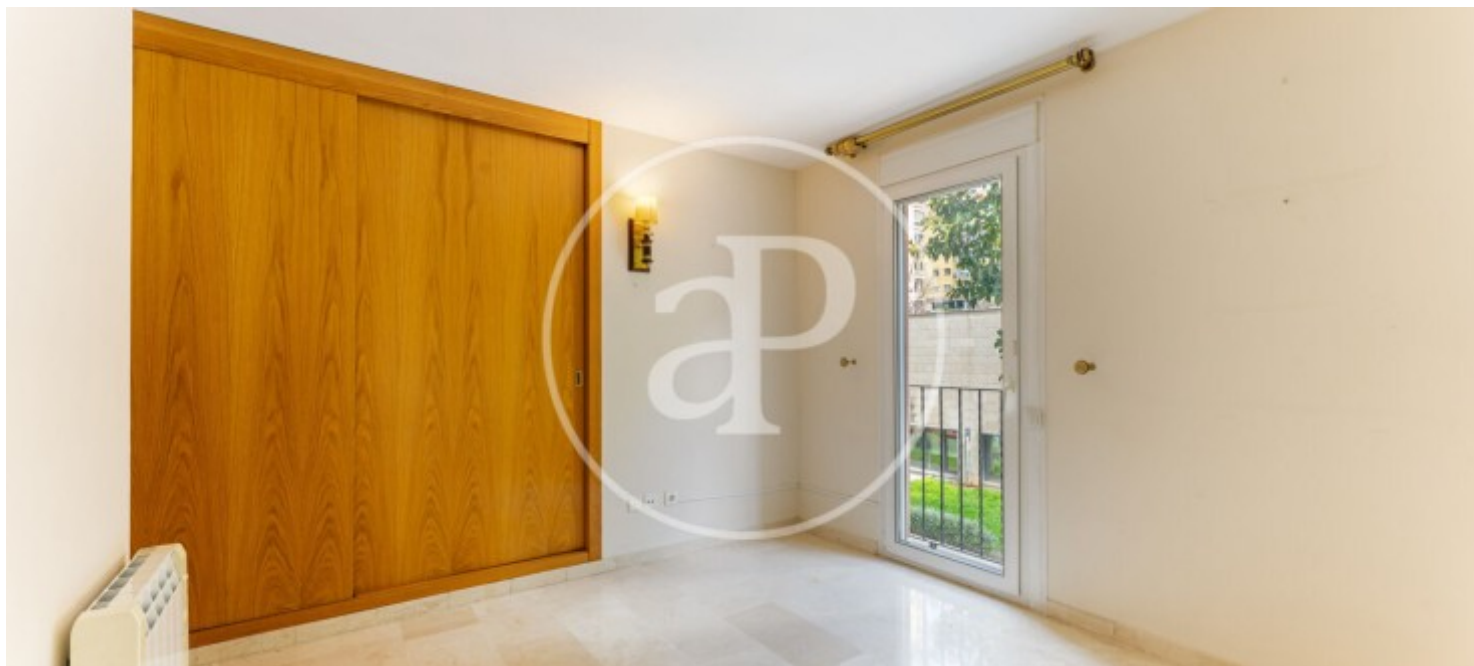
Bons Aires, Palma de Mallorca

REF. VPM2504003



Bons Aires, Palma de Mallorca

REF. VPM2504003



Les données de chaque propriété ne font pas partie d'une offre ou d'un contrat. Vous ne devez pas considérer les déclarations faites par aProperties, verbalement ou par écrit, concernant la propriété, son état ou sa valeur comme étant exactes ou factuelles. Les photographies ne montrent que certaines parties de la propriété telles qu'elles étaient au moment où elles ont été prises. Les superficies, dimensions et distances fournies sont approximatives et doivent être vérifiées par le client. Les images générées par ordinateur ne sont qu'une indication de l'apparence possible de la propriété et peuvent changer à tout moment. Les informations concernant une propriété sont susceptibles d'être modifiées à tout moment.