

Avenida Argentina, Palma de Mallorca

REF. VPM2412007

Appartement à vendre avec ascenseur à Plaza Madrid, Es Fortí

Caractéristiques

Surface

95 m²

Chambres

2

Salles de bain

2

- ✓ Vues
- ✓ Meublé
- ✓ AACC
- ✓ Ascenseur
- ✓ Chauffage
- ✓ Débarras
- ✓ Terrasse
- ✓ A un parking

Prix

685.000 €



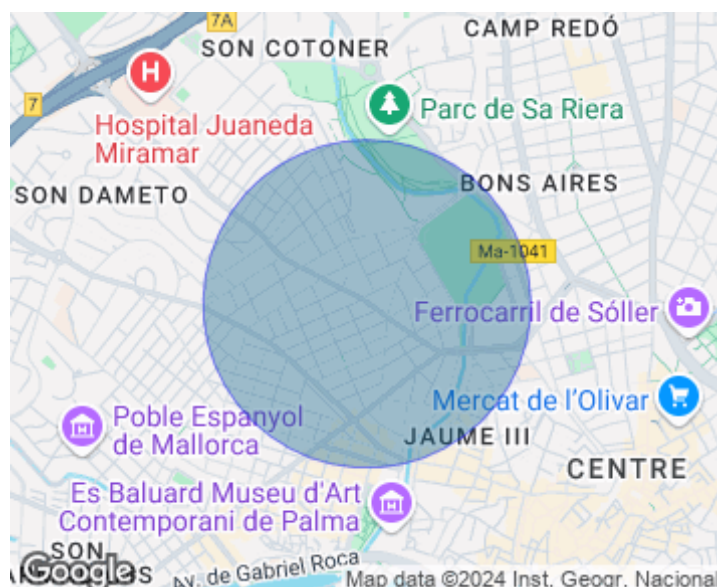
Avec un emplacement imbattable, en plein cœur de la Plaza Madrid, à seulement cinq minutes de la vieille ville et du centre-ville, ce quartier dynamique offre toutes sortes de services et de commerces à portée de main. Nous vous présentons un spectaculaire sixième appartement design, où la lumière et le soleil sont les protagonistes grâce à son grand nombre de grandes fenêtres et à son orientation est-ouest. Cette propriété a fait l'objet d'une rénovation intégrale de la plus haute qualité, en utilisant les meilleurs standards en matière de matériaux et de finitions. Chaque détail a été soigneusement pensé, depuis le système de

domotique et l'insonorisation des murs, jusqu'aux parquets en bois naturel et à la pierre de Santanyí sur les murs du salon et de la cuisine. Il dispose de deux chambres doubles extérieures, toutes deux dotées de grandes armoires encastrées, entièrement équipées et dotées d'un éclairage LED. La chambre principale comprend une salle de bains en suite de conception moderne avec pierre naturelle et accès à...

Contactez-nous,
nous serons heureux de vous aider,
pour vous fournir plus de détails et
d'informations.

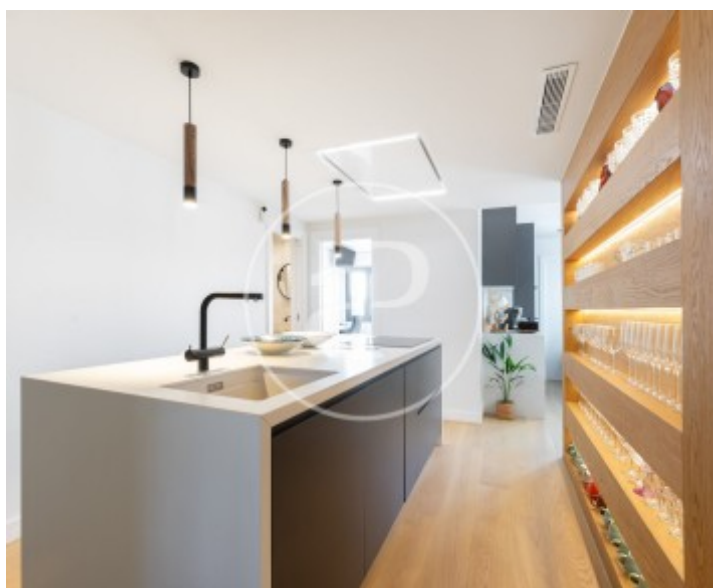
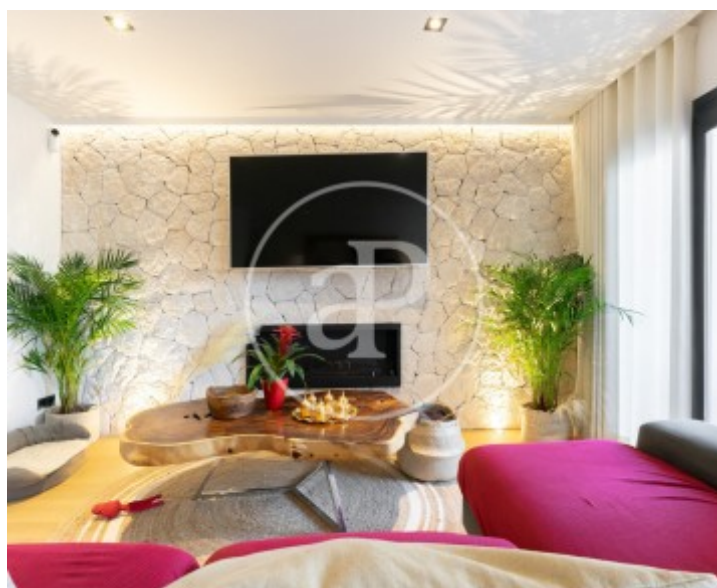
Avenida Argentina, Palma de Mallorca

REF. VPM2412007



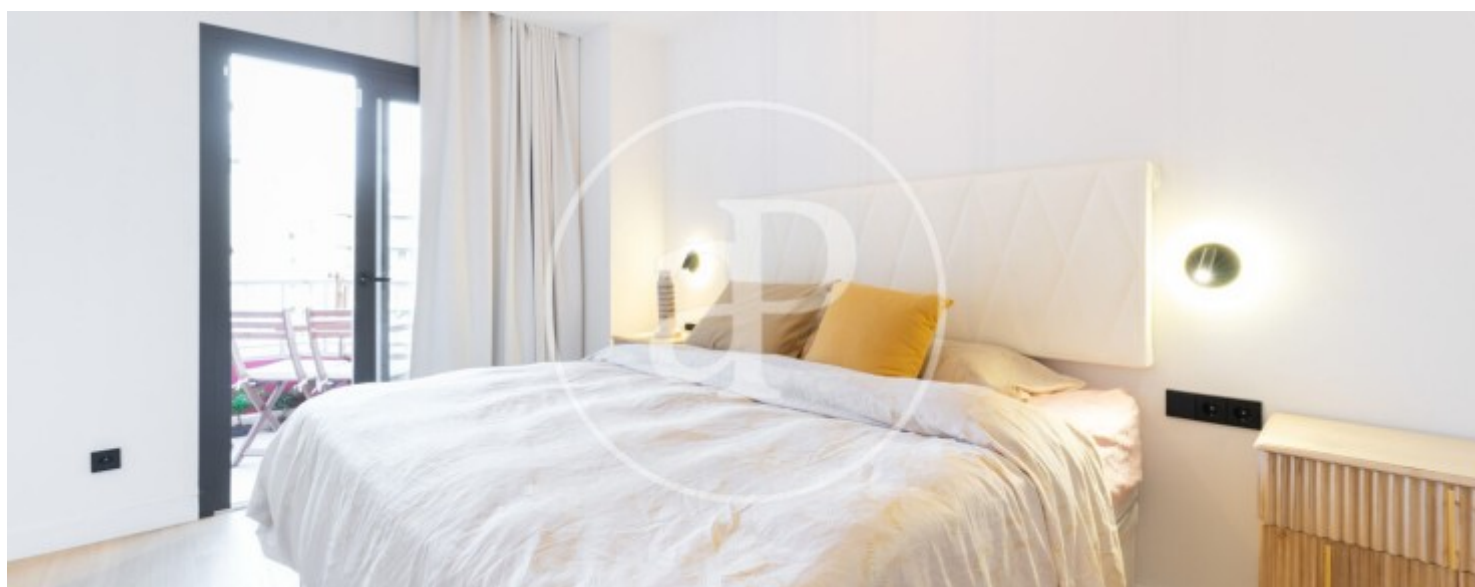
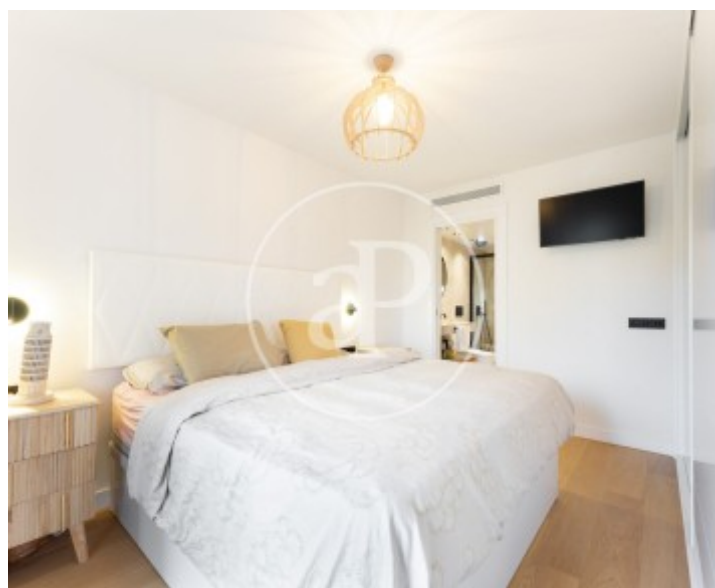
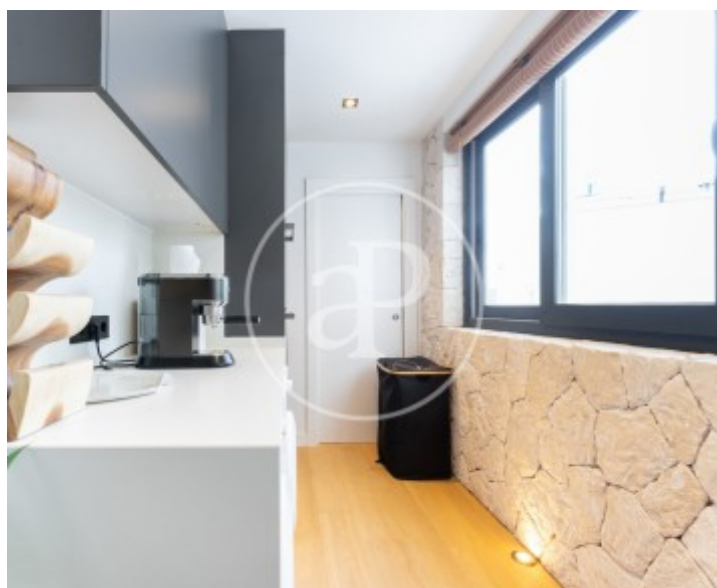
Avenida Argentina, Palma de Mallorca

REF. VPM2412007



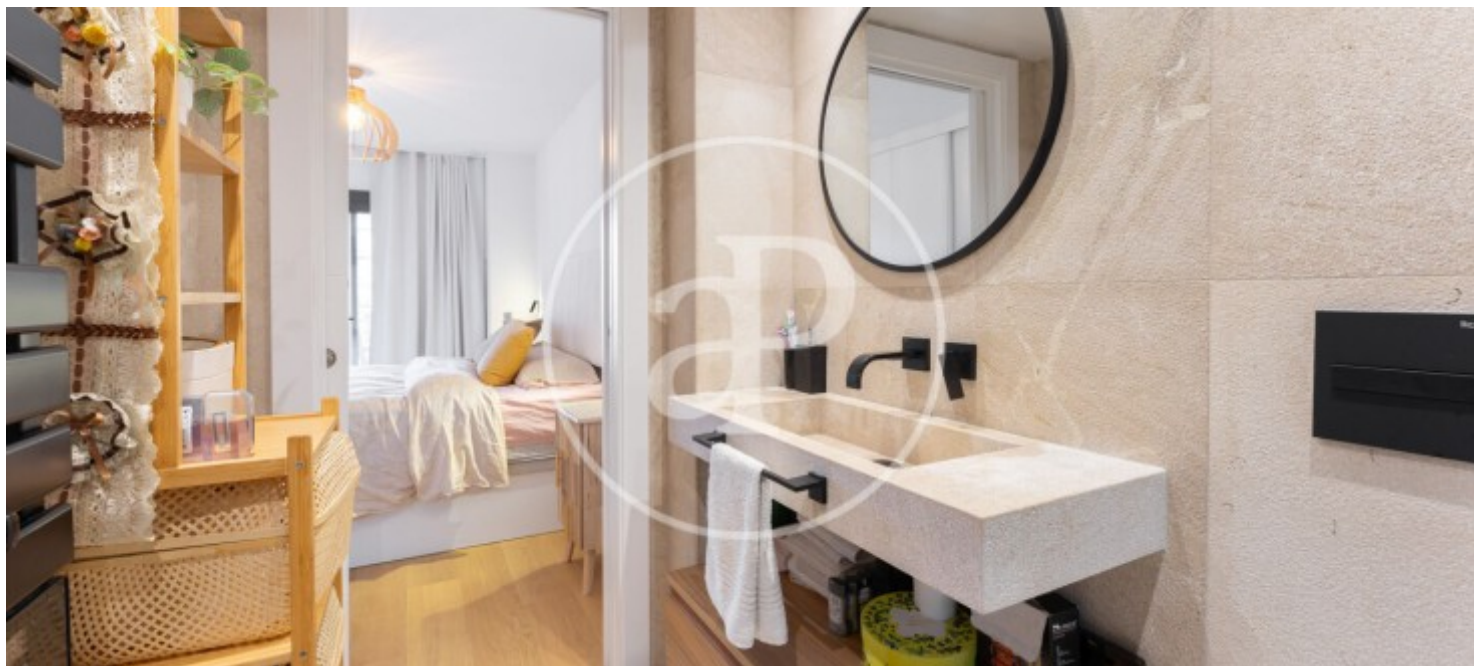
Avenida Argentina, Palma de Mallorca

REF. VPM2412007



Avenida Argentina, Palma de Mallorca

REF. VPM2412007



Les données de chaque propriété ne font pas partie d'une offre ou d'un contrat. Vous ne devez pas considérer les déclarations faites par aProperties, verbalement ou par écrit, concernant la propriété, son état ou sa valeur comme étant exactes ou factuelles. Les photographies ne montrent que certaines parties de la propriété telles qu'elles étaient au moment où elles ont été prises. Les superficies, dimensions et distances fournies sont approximatives et doivent être vérifiées par le client. Les images générées par ordinateur ne sont qu'une indication de l'apparence possible de la propriété et peuvent changer à tout moment. Les informations concernant une propriété sont susceptibles d'être modifiées à tout moment.