

Amanecer - S'Olivera, Palma de Mallorca

REF. APM2602015

# Appartement à louer à Palma

## Caractéristiques

Surface

**90 m<sup>2</sup>**

Chambres

**2**

Salles de bain

**2**

- ✓ Chauffage
- ✓ Débarras
- ✓ AACC
- ✓ Terrasse
- ✓ Piscine
- ✓ Ascenseur
- ✓ Concierge
- ✓ A un parking

Prix

**1.650 €**



Découvrez cet appartement moderne dans l'une des communautés les plus récentes et les plus recherchées de la région, construit en 2022, qui combine confort, style et services communs. Avec une surface bien distribuée, cette propriété dispose de 2 chambres, 2 salles de bains, et un grand salon avec balcon, idéal pour profiter de la lumière naturelle. La cuisine semi-équipée offre fonctionnalité et style, tandis que le système d'air conditionné avec des conduits chauds et froids, ainsi que les radiateurs et les fenêtres à double vitrage, garantissent un confort maximal à tout moment de l'année. La communauté est un véritable luxe : profitez de la spectaculaire

piscine en plein air avec vue sur les montagnes, d'un gymnase entièrement équipé, d'une salle d'événements pour vos célébrations et d'une aire de jeux pour les plus petits. De plus, l'appartement comprend une place de parking et une salle de stockage, ce qui ajoute un confort supplémentaire à votre vie quotidienne. Situé dans un nouveau quartier de grande qualité, cet appartement offre un environnement calme, moderne...

**Contactez-nous,**  
nous serons heureux de vous aider,  
pour vous fournir plus de détails et  
d'informations.

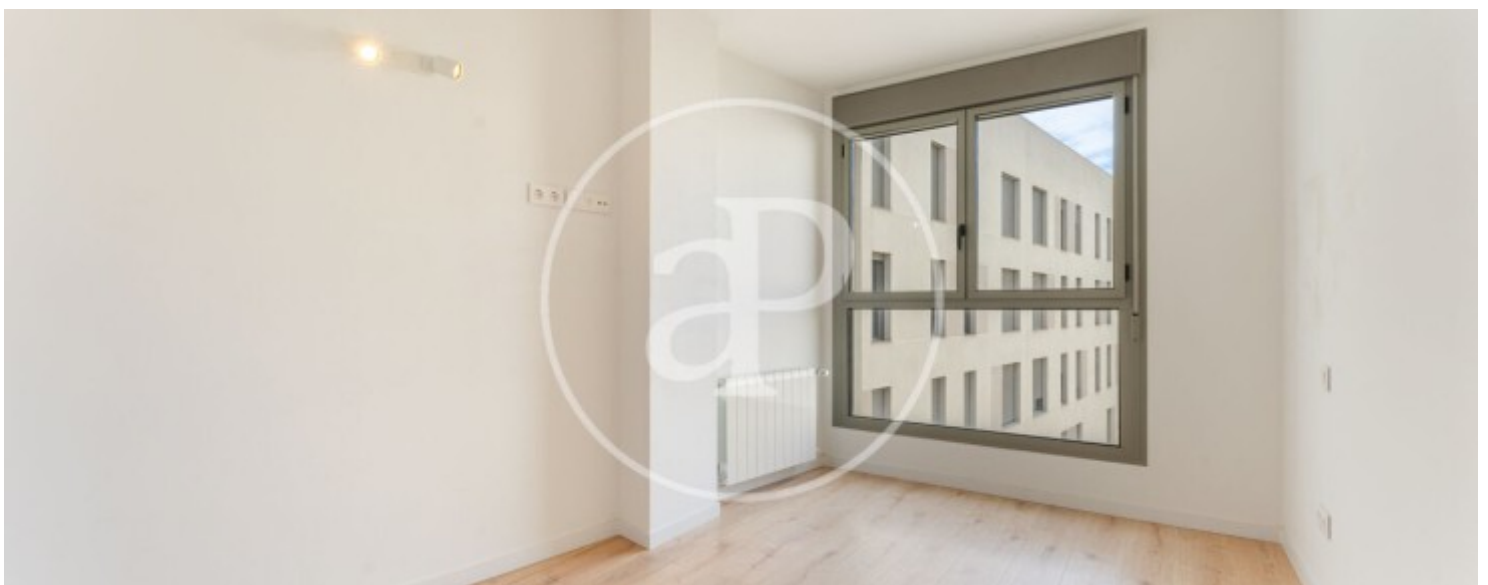
Amanecer - S'Olivera, Palma de Mallorca

REF. APM2602015



Amanecer - S'Olivera, Palma de Mallorca

REF. APM2602015



Amanecer - S'Olivera, Palma de Mallorca

REF. APM2602015



Amanecer - S'Olivera, Palma de Mallorca

REF. APM2602015



Les données de chaque propriété ne font pas partie d'une offre ou d'un contrat. Vous ne devez pas considérer les déclarations faites par aProperties, verbalement ou par écrit, concernant la propriété, son état ou sa valeur comme étant exactes ou factuelles. Les photographies ne montrent que certaines parties de la propriété telles qu'elles étaient au moment où elles ont été prises. Les superficies, dimensions et distances fournies sont approximatives et doivent être vérifiées par le client. Les images générées par ordinateur ne sont qu'une indication de l'apparence possible de la propriété et peuvent changer à tout moment. Les informations concernant une propriété sont susceptibles d'être modifiées à tout moment.