

Amanecer - S'Olivera, Palma de Mallorca

REF. VPM2211041

Appartement à vendre avec terrasse et vue imprenable à S'Olivera

Caractéristiques

Surface

83 m²

Chambres

3

Salles de bain

2

- ✓ Vues
- ✓ Meublé
- ✓ AACC
- ✓ Ascenseur
- ✓ Chauffage
- ✓ Débarras
- ✓ Terrasse
- ✓ A un parking

Prix

358.000 €



Superbe appartement dans la zone émergente et bien connue du Conservatoire - S'Olivera.

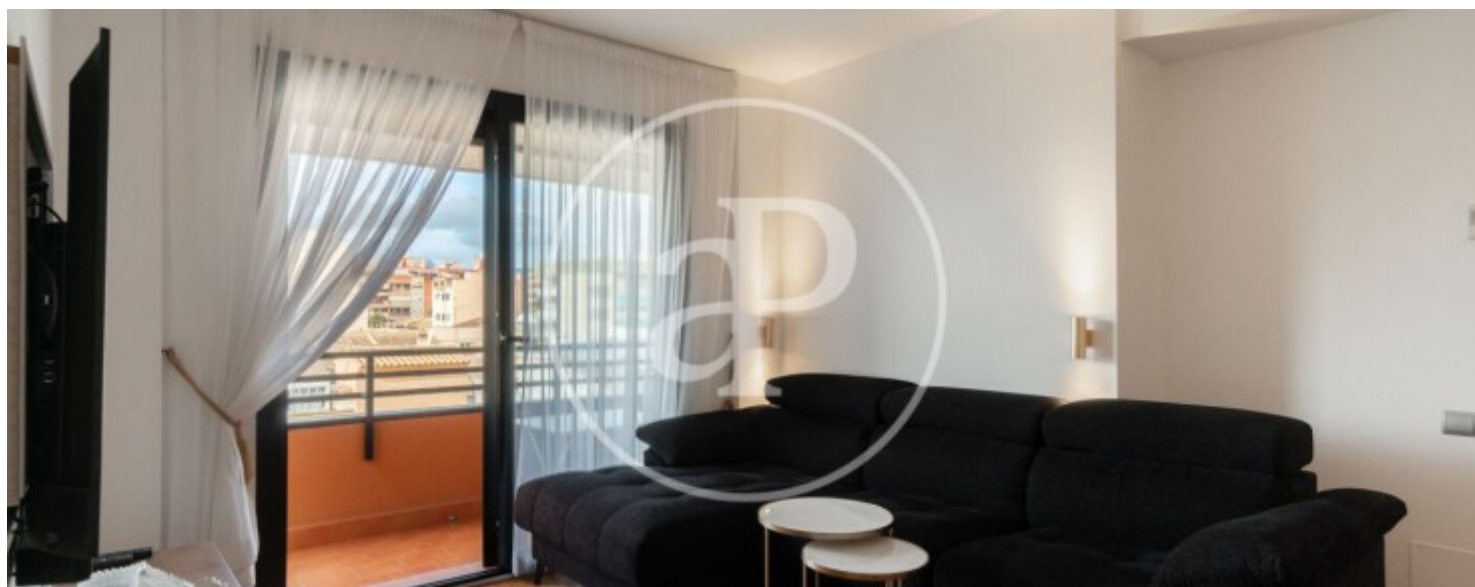
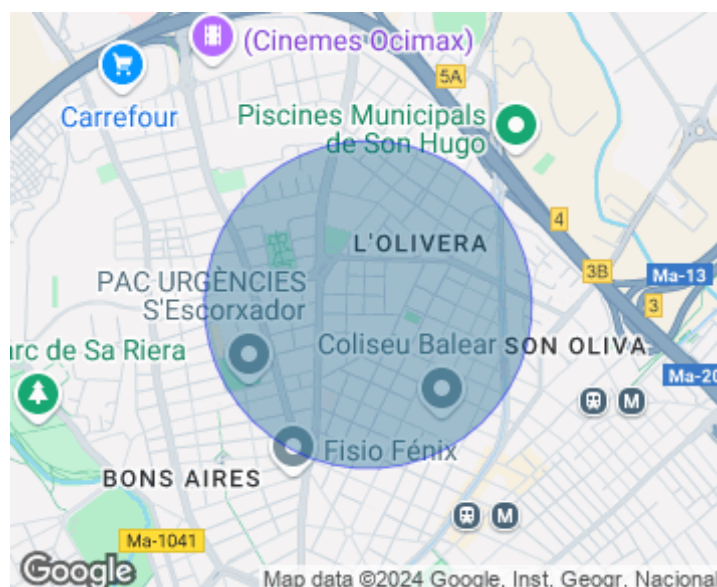
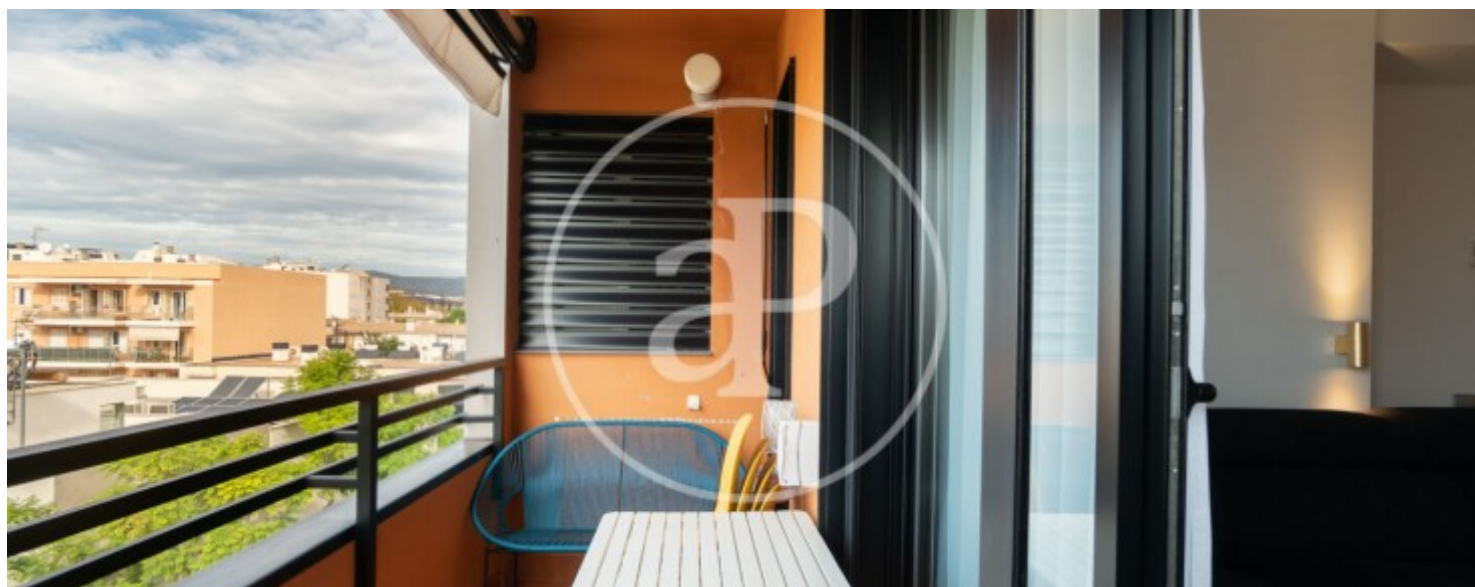
Il s'agit d'un troisième étage dans un bâtiment semi-neuf qui n'a que 11 ans. Dans l'entrée, nous trouvons un petit hall qui mène à la cuisine entièrement équipée avec tous ses appareils modernes et à la buanderie. Spacieux salon-salle à manger avec accès direct à la terrasse et vue imprenable. Elle continue avec une très bonne distribution vers une chambre double et une chambre simple, une salle de bain complète et la chambre principale avec salle de bain en-suite.

Il est équipé de fenêtres à double vitrage, de parquets et d'armoires encastrées dans toutes les pièces. Chauffage central et climatisation dans toute la propriété. Il comprend également un parking et une salle de stockage dans le même bâtiment avec un accès direct depuis l'ascenseur. Il dispose également d'une cour intérieure commune originale avec une aire de jeux pour enfants, idéale...

Contactez-nous,
nous serons heureux de vous aider,
pour vous fournir plus de détails et
d'informations.

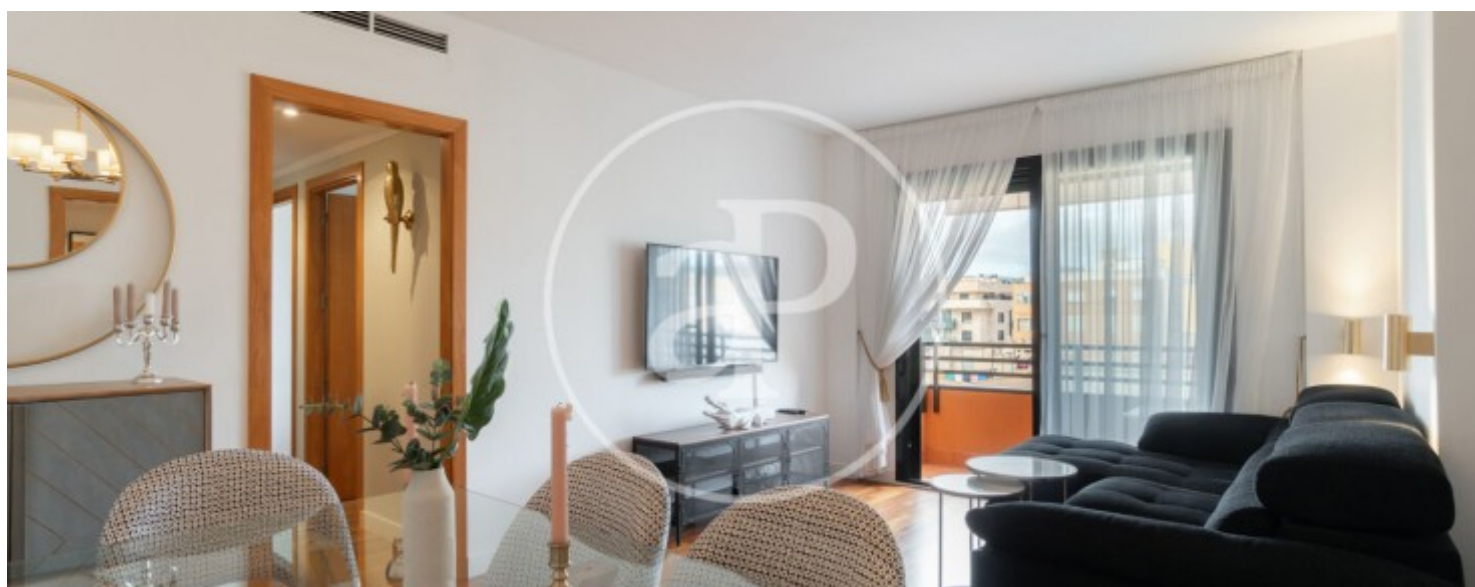
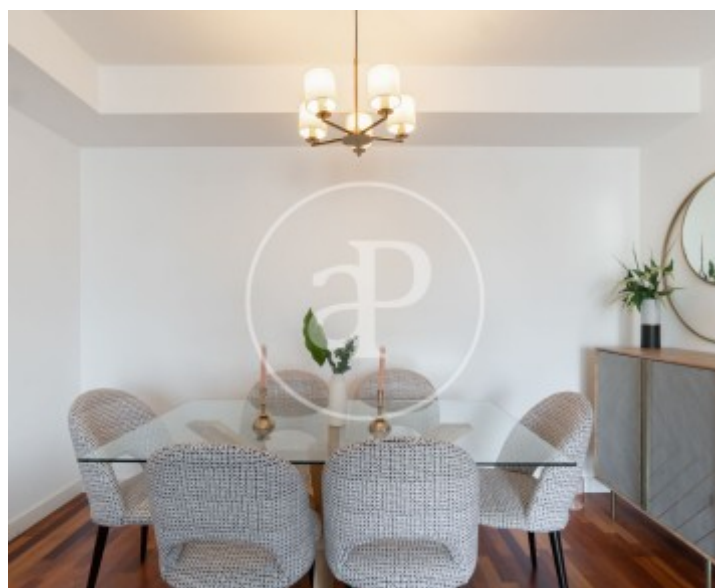
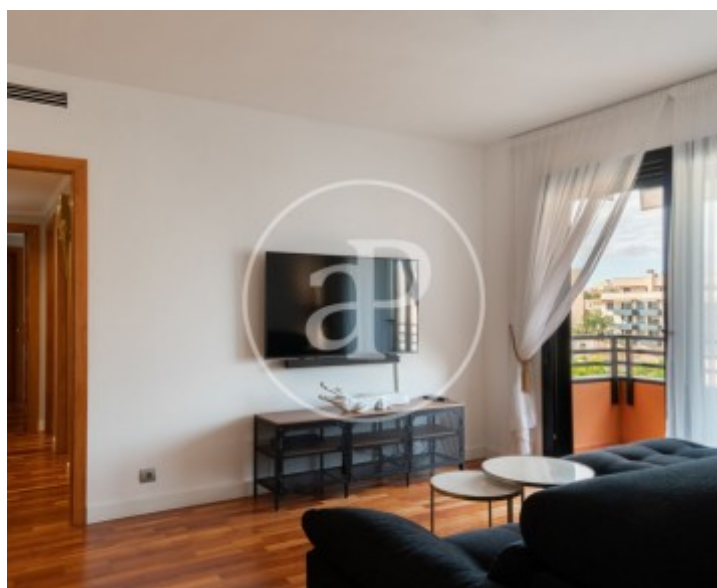
Amanecer - S'Olivera, Palma de Mallorca

REF. VPM2211041



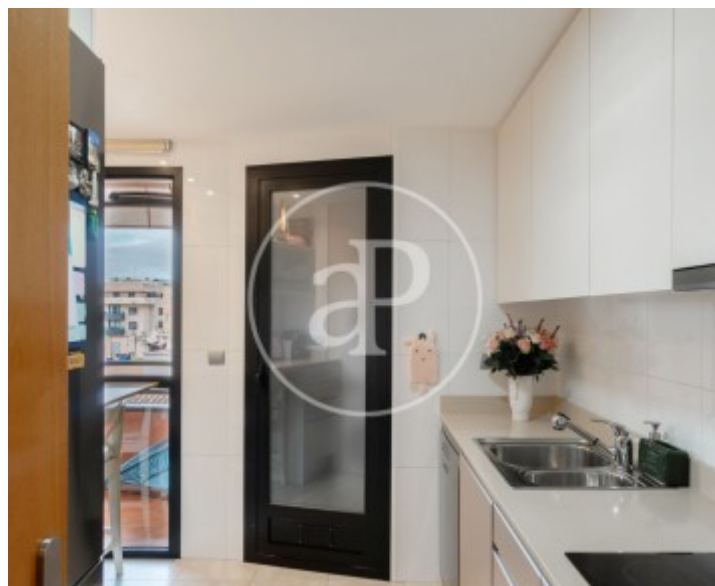
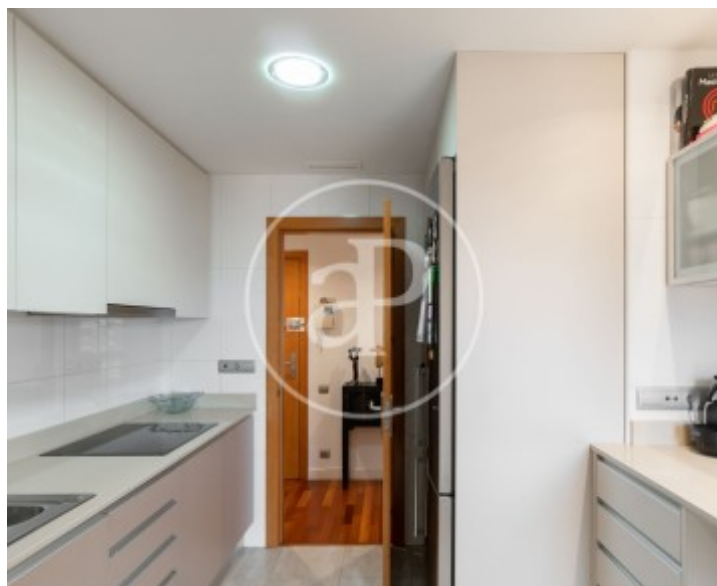
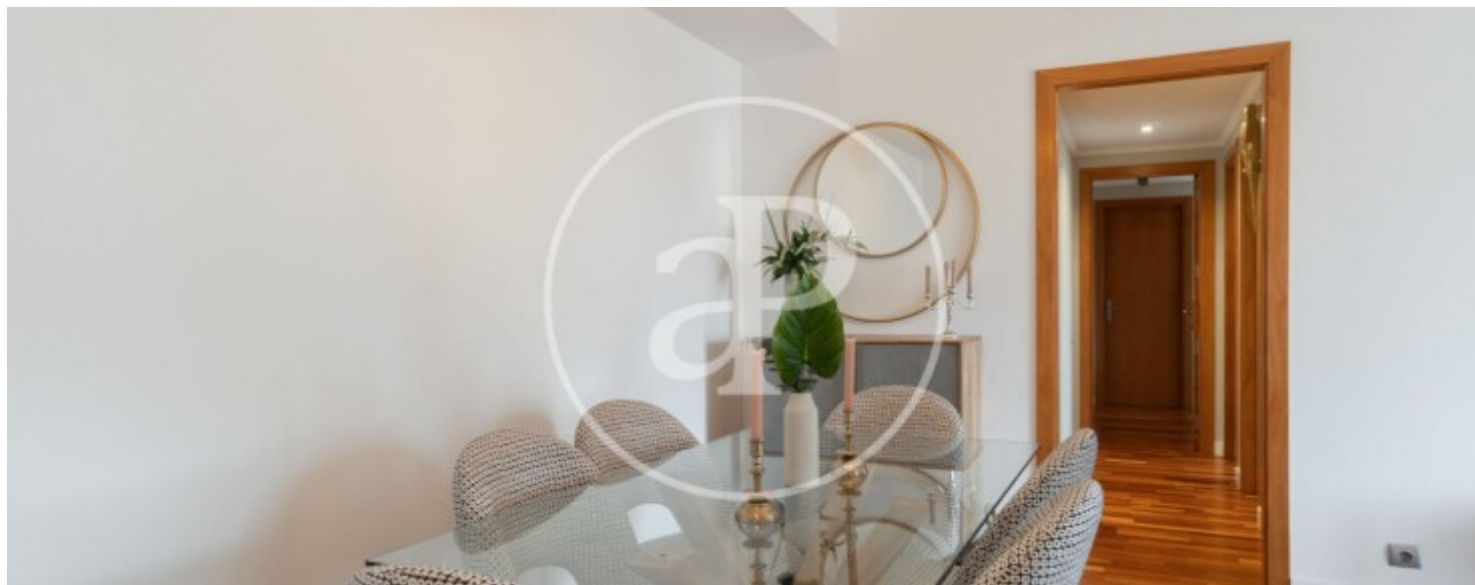
Amanecer - S'Olivera, Palma de Mallorca

REF. VPM2211041



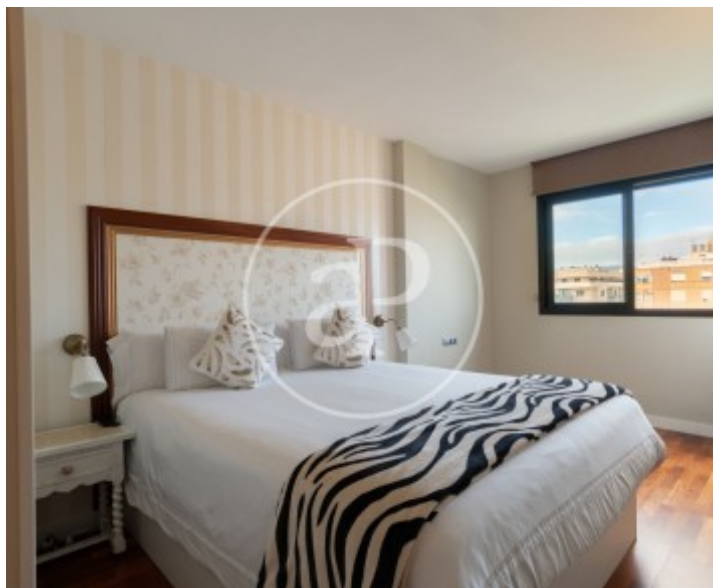
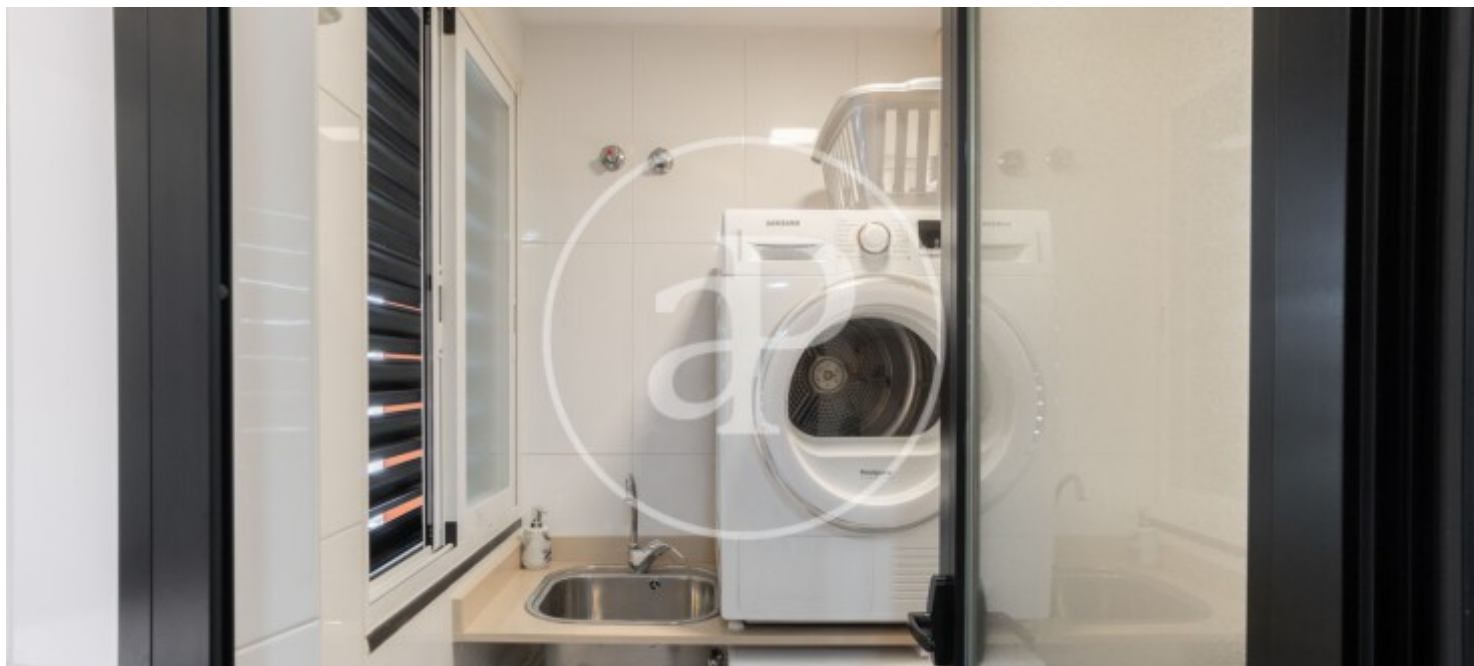
Amanecer - S'Olivera, Palma de Mallorca

REF. VPM2211041



Amanecer - S'Olivera, Palma de Mallorca

REF. VPM2211041



Les données de chaque propriété ne font pas partie d'une offre ou d'un contrat. Vous ne devez pas considérer les déclarations faites par aProperties, verbalement ou par écrit, concernant la propriété, son état ou sa valeur comme étant exactes ou factuelles. Les photographies ne montrent que certaines parties de la propriété telles qu'elles étaient au moment où elles ont été prises. Les superficies, dimensions et distances fournies sont approximatives et doivent être vérifiées par le client. Les images générées par ordinateur ne sont qu'une indication de l'apparence possible de la propriété et peuvent changer à tout moment. Les informations concernant une propriété sont susceptibles d'être modifiées à tout moment.