

Sa Cabaneta, Marratxí

REF. APM2510011

# Appartement à louer à Marratxí

## Caractéristiques

Surface

**125 m<sup>2</sup>**

Chambres

**3**

Salles de bain

**2**

- ✓ Vues
- ✓ Meublé
- ✓ Terrasse
- ✓ Chauffage
- ✓ Débarras
- ✓ A un parking

Prix

**1.950 €**



MAGNIFIQUE REZ-DE-CHAUSSÉE NEUF AVEC TERRASSE, ENTIÈREMENT MEUBLÉ DISPONIBLE À PARTIR DU 1er DÉCEMBRE Située dans le quartier de Marratxí, cette maison construite en 2009 bénéficie d'un emplacement très calme et offre un accès facile à tous les services. À quelques pâtés de maisons se trouvent le centre de santé, une pharmacie et divers établissements de loisirs. Elle comprend trois chambres doubles lumineuses avec placards intégrés, deux salles de bain complètes et une grande cuisine. Elle comprend également une grande salle à manger avec accès à un spacieux salon. En montant au dernier étage par l'escalier commun, vous trouverez

un espace solarium privé de 30 m<sup>2</sup> sur le toit de l'immeuble, d'où vous pourrez profiter d'une magnifique vue sur les montagnes. Une place de parking est disponible dans la zone commune. Cette maison unique est idéale pour ceux qui recherchent un espace unique, lumineux et neuf. Les petits animaux de compagnie sont les bienvenus. La maison est meublée ; les électroménagers sont en supplément. Imaginez-vous vivre ici ?

**Contactez-nous,**  
nous serons heureux de vous aider,  
pour vous fournir plus de détails et  
d'informations.

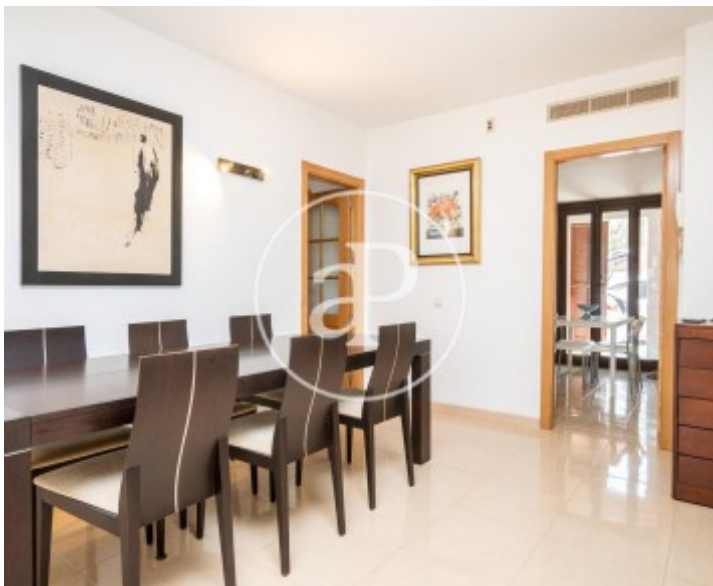
Sa Cabaneta, Marratxí

REF. APM2510011



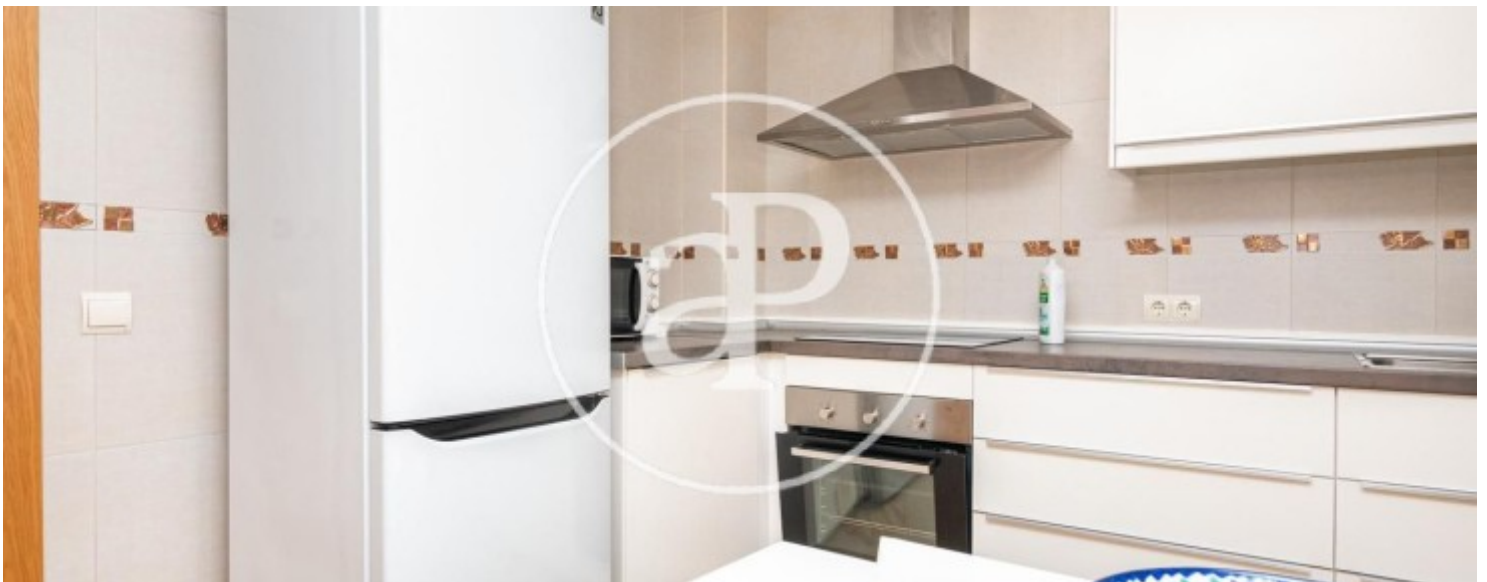
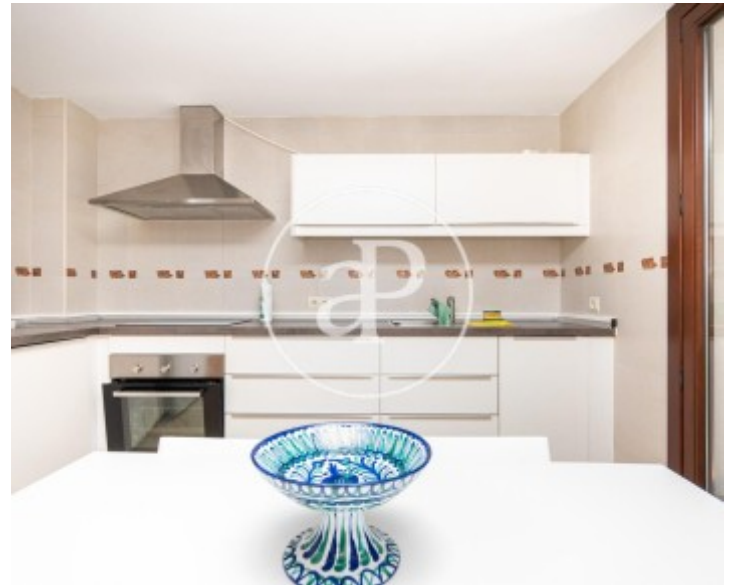
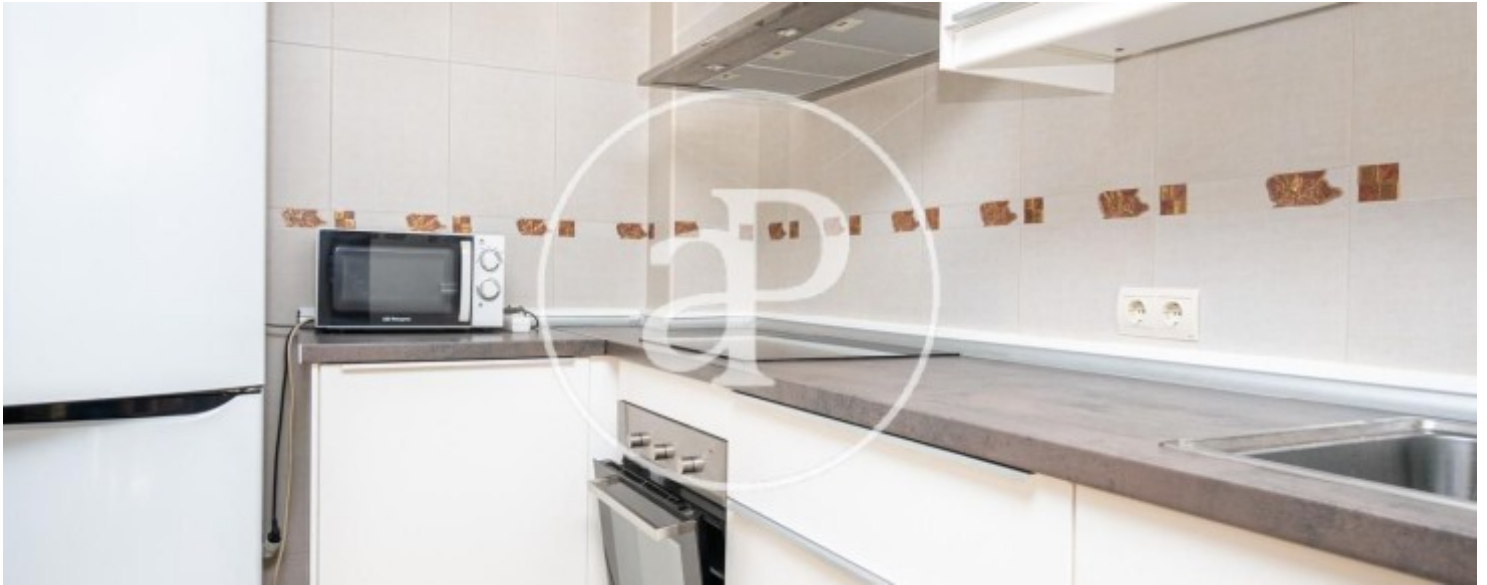
Sa Cabaneta, Marratxí

REF. APM2510011



Sa Cabaneta, Marratxí

REF. APM2510011



Sa Cabaneta, Marratxí

REF. APM2510011



Les données de chaque propriété ne font pas partie d'une offre ou d'un contrat. Vous ne devez pas considérer les déclarations faites par aProperties, verbalement ou par écrit, concernant la propriété, son état ou sa valeur comme étant exactes ou factuelles. Les photographies ne montrent que certaines parties de la propriété telles qu'elles étaient au moment où elles ont été prises. Les superficies, dimensions et distances fournies sont approximatives et doivent être vérifiées par le client. Les images générées par ordinateur ne sont qu'une indication de l'apparence possible de la propriété et peuvent changer à tout moment. Les informations concernant une propriété sont susceptibles d'être modifiées à tout moment.